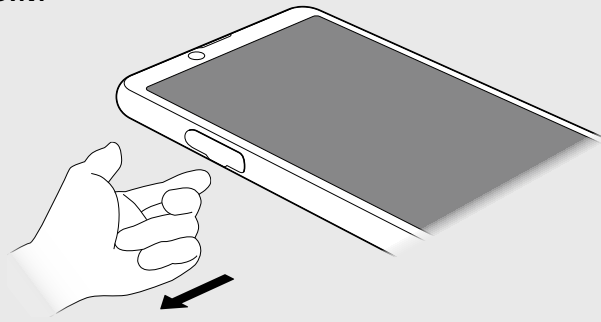


XPERIA 10 III

SONY

1 SIM

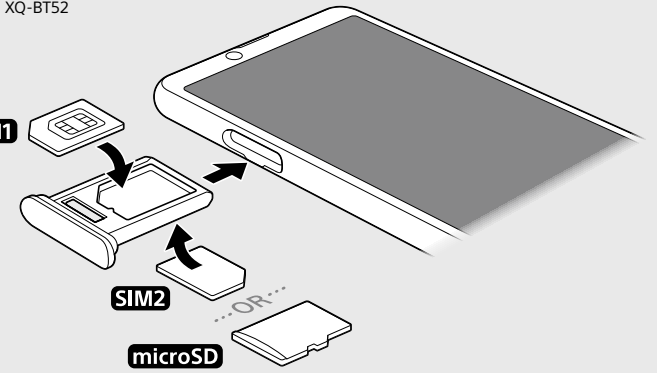


XQ-BT52

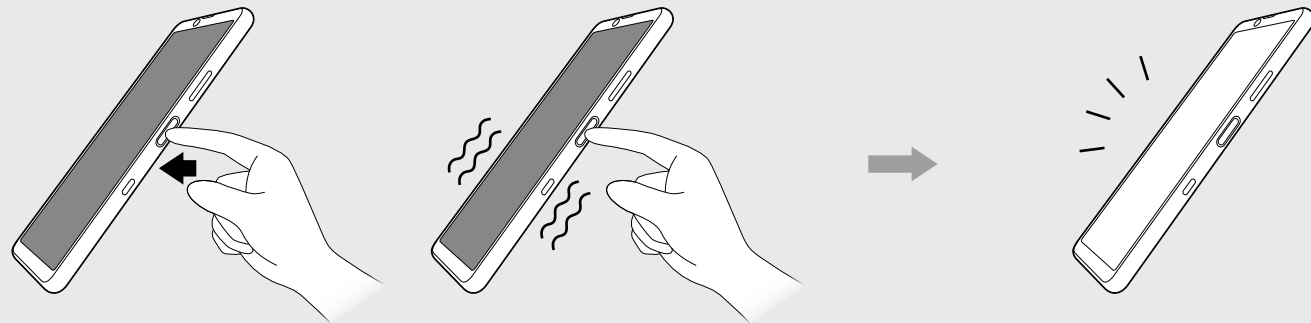
SIM1

SIM2

...OR...
microSD



2 PWR ON

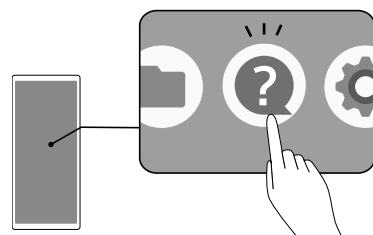
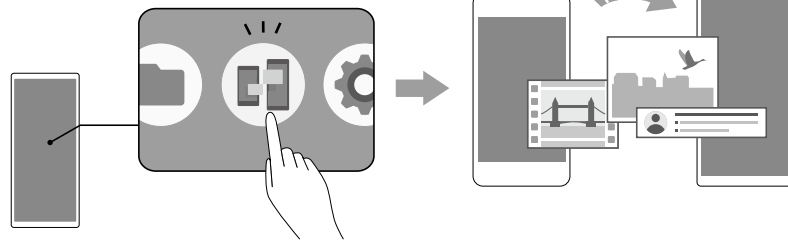


Startup guide

- Ръководство „Бърз старт“
- Úvodní příručka
- Kurzanleitung
- Installationsvejledning
- Alustusjuhend
- Guía de inicio
- Aloitusopas
- Guide de démarrage
- Οδηγός εκκίνησης
- Priručnik
- Használatbavételi útmutató
- Ræsihandbók
- Guida introduttiva
- Paleisties vadovas
- Sākšanas ceļvedis
- Opstartgids
- Oppstartsveiviser
- Instrukcja obsługi
- Manual de Iniciação
- Ghid de pornire
- Starthandbok
- Vodič za začetek uporabe
- Úvodná príručka
- Руководство по запуску
- Бастапқы нұсқаулық
- คู่มือเริ่มต้นการใช้งาน
- 用戶指南



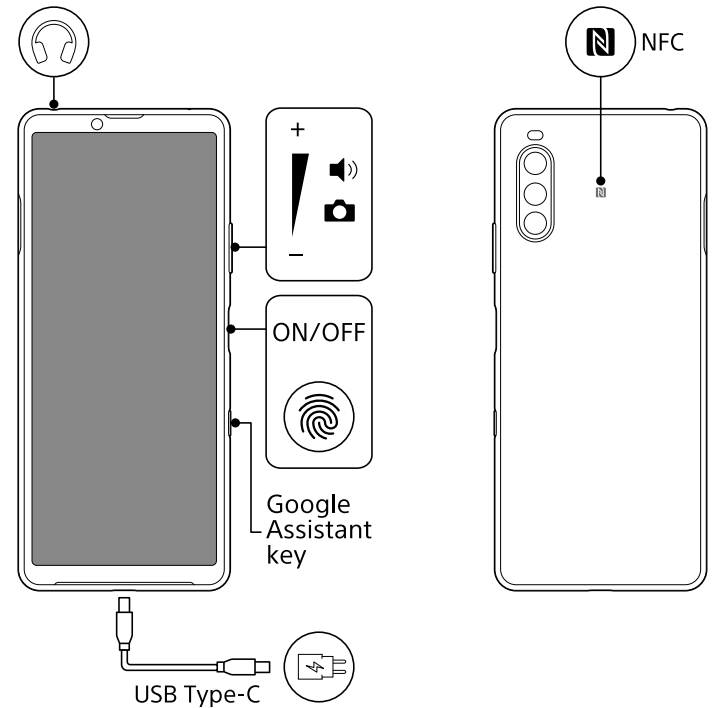
Xperia Transfer 2



OR



https://rd1.sony.net/help/mobile/xperia-10m3/h_zz/



XQ-BT52



* 5 0 2 7 9 9 5 1 2 *

Declaration of Conformity

PM-1350-BV (XO-BT52)

[GB] Hereby, Sony Corporation declares that this equipment is in compliance with Directive 2014/53/UE. The full text of the EU declaration of conformity is available at the following internet address: https://compliance.sony.eu

[DE] Hiermit erklärt Sony Corporation, dass diese Funkanlage der Richtlinie 2014/53/UE entspricht. Der vollständige Text der EU-Konformitätserklärung ist unter der folgenden Internetadresse verfügbar: https://compliance.sony.eu

[ES] Por la presente, Sony Corporation declara que este equipo es conforme con la Directiva 2014/53/UE. El texto completo de la declaración UE de conformidad está disponible en la dirección Internet siguiente: https://compliance.sony.eu

[FR] Le soussigné, Sony Corporation, déclare que cet équipement est conforme à la Directive 2014/53/UE. Le texte complet de la déclaration UE de conformité est disponible à l'adresse internet suivante : https://compliance.sony.eu

[GR] Με την παρούσα Sony Corporation δηλώνει ότι, αυτή η συσκευή πληροί τους όρους της οδηγίας 2014/53/UE. Το πλήρες κείμενο της δήλωσης συμμόρφωσης ΕΕ διατίθεται στην ακόλουθη ιστοσελίδα στο διαδίκτυο: https://compliance.sony.eu

[IT] Con la presente, Sony Corporation dichiara che questo apparecchio è conforme alla Direttiva 2014/53/UE. Il testo completo della dichiarazione di conformità UE è disponibile al seguente indirizzo internet: https://compliance.sony.eu

[NL] Hierbij verklaart Sony Corporation dat deze radioapparatuur conform is met Richtlijn 2014/53/UE. De volledige tekst van de EU-conformiteitsverklaring kan worden geraadpleegd op het volgende internetadres: https://compliance.sony.eu

[PT] O(a) abaixo assinado(a) Sony Corporation declara que o presente equipamento está em conformidade com a Diretiva 2014/53/UE. O texto integral da declaração de conformidade está disponível no seguinte endereço de Internet: https://compliance.sony.eu

[GB] Notice for customers: the following information is only applicable to equipment sold in countries applying EU directives This product has been manufactured by or on behalf of Sony Corporation
EU Importer: Sony Europe B.V.

Inquiries to the EU Importer or related to product compliance in Europe should be sent to the manufacturer's authorized representative, Sony Belgium, bijkantoor van Sony Europe B.V., Da Vincilaan 7-D1, 1930 Zaventem, Belgium.

[DE] Hinweis für Kunden: Die folgenden Informationen gelten nur für Geräte, die in Ländern verkauft werden, in denen EU-Richtlinien gelten. Dieses Produkt wurde von Sony für die Sony Corporation hergestellt.
EU Importeur: Sony Europe B.V.
Anfragen an den Importeur oder zur Produktkonformität auf Grundlage der Gesetzgebung in Europa senden Sie bitte an den Bevollmächtigten Sony Belgium, bijkantoor van Sony Europe B.V., Da Vincilaan 7-D1, 1930 Zaventem, Belgien.

[ES] Aviso para los clientes: la información siguiente resulta de aplicación solo a los equipos comercializados en países afectados por las directivas de la UE

Este producto ha sido fabricado por, o en nombre de Sony Corporation.
Importador UE: Sony Europe B.V.

Las consultas relacionadas con el importador a la UE o con la conformidad del producto en Europa deben dirigirse al representante autorizado por el fabricante, Sony Belgium, bijkantoor van Sony Europe B.V., Da Vincilaan 7-D1, 1930 Zaventem, Bélgica.

[FR] Avis à l'intention des clients: les informations suivantes s'appliquent uniquement aux appareils vendus dans des pays qui appliquent les directives de l'Union Européenne
Ce produit a été fabriqué par ou pour le compte de Sony Corporation.
Importateur dans l'UE : Sony Europe B.V.

Les questions basées sur la législation européenne pour l'importateur ou relatives à la conformité des produits doivent être adressées au mandataire : Sony Belgium, bijkantoor van Sony Europe B.V., Da Vincilaan 7-D1, 1930 Zaventem, Belgique.
[GR] Ειδοποίηση για τους πελάτες: Οι ακόλουθες πληροφορίες ισχύουν μόνο για εξοπλισμό που πωλείται σε χώρες στις οποίες ισχύουν οι οδηγίες της ΕΕ
Αυτό το προϊόν έχει κατασκευαστεί από ή για λογαριασμό της Sony Corporation.

Εισαγωγέας στην Ευρώπη: Sony Europe B.V.
Ερωτήσεις προς τον εισαγωγέα ή σχετικά με την συμμόρφωση του προϊόντος ως προς τη νομοθεσία της Ευρωπαϊκής Ένωσης θα πρέπει να απευθύνονται στον εξουσιοδοτημένο εκπρόσωπο, Sony Belgium, bijkantoor van Sony Europe B.V., Da Vincilaan 7-D1, 1930 Zaventem, Βέλγιο.

[IT] Nota per i clienti: le seguenti informazioni riguardano esclusivamente gli apparecchi venduti in paesi in cui sono applicate le direttive UE
Questo prodotto è stato fabbricato da o per conto di Sony Corporation.
Importatore UE: Sony Europe B.V.

Richieste all'importatore UE o relative alla conformità di prodotto in Europa devono essere indirizzate al rappresentante autorizzato del costruttore, Sony Belgium, bijkantoor van Sony Europe B.V., Da Vincilaan 7-D1, 1930 Zaventem, in Belgio.

[NL] Opmerking voor klanten: de volgende informatie geldt enkel voor apparatuur verkocht in landen waar de EU-richtlijnen van kracht zijn. Dit product werd vervaardigd door of in opdracht van Sony Corporation.
EU Importeur: Sony Europe B.V.
Vragen aan de EU-importeur of met betrekking tot Europese productconformiteit kunnen worden gericht aan de gemachtigde vertegenwoordiger, Sony Belgium, bijkantoor van Sony Europe B.V., Da Vincilaan 7-D1, 1930 Zaventem, België.

[PT] Nota para os clientes: as seguintes informacões aplicam-se apenas ao equipamento comercializado nos países que aplicam as Directivas da UE
Este produto foi fabricado por ou em nome da Sony Corporation.
Importador na UE: Sony Europe B.V.

Questões ao importador na UE ou relacionadas com a conformidade do produto na Europa devem ser enviadas ao representante autorizado do fabricante, Sony Belgium, bijkantoor van Sony Europe B.V., Da Vincilaan 7-D1, 1930 Zaventem, Bélgica.

Supported frequency bands

XO-BT52
SGNR (Bands n1, n2, n7, n8, n28, n77, n78), LTE (Bands 1, 3, 4, 5, 7, 8, 20, 28, 38, 39, 40, 41), UMTS HSPA+ (Bands 1, 4, 5, 8), GSM GPRS/EDGE (Bands 850, 900, 1800, 1900), Bluetooth (2.4GHz), WLAN (2.4GHz/5GHz), NFC (13.56MHz)

5GNR : 24dBm, LTE : 23dBm, UMTS : 24dBm, GSM 850/900 : 33dBm, DC(S)1800/PCS(900) : 30dBm, Bluetooth/WLAN (2.4GHz) : <100mW, WLAN (5.15-5.35GHz, 5.47-5.725GHz) : <200mW, WLAN (5.735-5.835GHz) : <25mW, NFC : < 42dBµA/m at 10m

[GB] Supported frequency bands

Some frequency bands might be turned off in certain markets or by certain operators.

You can find your model number under Settings > About phone.

[DE] Unterstützte Frequenzbereiche
Einge Frequenzbereiche sind unter Umständen für bestimmte Märkte oder von bestimmten Betreibern nicht aktiviert.
Sie finden Ihre Modellnummer unter Einstellungen > Über das Telefon.
[ES] Bandas de frecuencia admitidas
Es posible que algunas bandas de frecuencia estén desactivadas en determinados mercados o por operadores específicos.
Puede consultar el número de modelo en Ajustes > Información del teléfono.

[FR] Bandes de fréquences prises en charge
Certains bandes de fréquences peuvent être désactivées sur certains marchés ou par certains opérateurs.
Vous trouverez votre numéro de modèle sous Paramètres > À propos du téléphone.

[GR] Υποστηριζόμενες ζώνες συχνότητας
Ορισμένες ζώνες συχνότητας ενδέχεται να είναι απενεργοποιημένες σε ορισμένες αγορές ή από ορισμένους φορείς εκμετάλλευσης δικτύου.
Μπορείτε τον αριθμό μοντέλου στην ενότητα Ρυθμίσεις > Σχετικά με το τηλέφωνο.

[IT] Bande di frequenza supportate
È possibile che alcune bande di frequenza siano disattivate in determinati mercati o da alcuni operatori.
È possibile visualizzare il numero del modello in Impostazioni > Informazioni sul telefono.

[NL] Ondersteunde frequentiebanden
Sommige frequentiebanden kunnen in bepaalde markten of door bepaalde providers zijn uitgeschakeld.

U vindt uw modelnummer onder Instellingen > Over de telefoon.
[PT] Bandas de frequência suportadas
Algumas bandas de frequência podem estar desativadas em determinados mercados ou por determinados operadores.
Pode encontrar o número do modelo em Definições > Acerca do telefone.

[GB] Restrictions in the 5 GHz band
For this radio equipment, the following restrictions on putting into service or of requirements for authorization of use apply in BE, BG, CZ, DK, DE, EE, IE, EL, ES, FR, HR, IT, CY, LV, LT, LU, HU, MT, NL, AT, PL, PT, RO, SI, SK, FI, SE, UK, UK(NI), IS, LI, NO and CH:

The 5 150 - 5 350MHz band and the tethering mode (AP mode) in the 5GHz band are restricted to indoor use only.
[DE] Beschränkungen im 5-GHz-Band
Bei diesem Funkgerät gelten die folgenden Beschränkungen für die Inbetriebnahme bzw. für Anforderungen hinsichtlich der Autorisierung zur Verwendung in diesen Ländern (BE, BG, CZ, DK, DE, EE, IE, EL, ES, FR, HR, IT, CY, LV, LT, LU, HU, MT, NL, AT, PL, PT, RO, SI, SK, FI, SE, UK, UK(NI), IS, LI, NO und CH):
Das 5 150 - 5 350-MHz-Band und der Tethering-Modus (AP-Modus) im 5-GHz-Band sind auf den Betrieb ausschließlich in Innenräumen beschränkt.

[ES] Restricciones en la banda de 5 GHz
Las siguientes restricciones sobre puesta en servicio o en materia de requisitos para autorización de uso se aplican a este equipo de radio en los siguientes países (BE, BG, CZ, DK, DE, EE, IE, ES, FR, HR, IT, CY, LV, LT, LU, HU, MT, NL, AT, PL, PT, RO, SI, SK, FI, SE, UK, UK(NI), IS, LI, NO y CH):

La banda de 5 150 - 5 350 MHz y el modo compartido (modo AP) en la banda de 5 GHz quedan restringidos a su uso en interior exclusivamente.
[FR] Restrictions dans la bande de 5 GHz
Pour cet équipement radio, les restrictions suivantes relatives à la mise en service ou aux conditions d'autorisation d'utilisation s'appliquent dans ces pays (BE, BG, CZ, DK, DE, EE, IE, EL, ES, FR, HR, IT, CY, LV, LT, LU, HU, MT, NL, AT, PL, PT, RO, SI, SK, FI, SE, UK, UK(NI), IS, LI, NO et CH) : la bande de 5 150 - 5 350 MHz et le mode modem (mode AP) dans la bande de 5 GHz sont réservés à une utilisation en intérieur uniquement.

[GR] Περιορισμοί στη ζώνη 5 GHz
Για τον παρόντα ραδιοεξοπλισμό, ισχύουν οι ακόλουθες περιορισμοί για τη θέση σε λειτουργία ή οι ακόλουθες απαιτήσεις για την εξουσιοδότηση χρήσης σε αυτές τις χώρες (BE, BG, CZ, DK, DE, EE, IE, EL, ES, FR, HR, IT, CY, LV, LT, LU, HU, MT, NL, AT, PL, PT, RO, SI, SK, FI, SE, UK, UK(NI), IS, LI, NO και CH):
Η ζώνη 5 150 - 5 350 MHz και η λειτουργία κοινής χρήσης σύνδεσης (λειτουργία AP) στη ζώνη 5 GHz περιορίζονται αποκλειστικά σε χρήση σε εσωτερικούς χώρους.

[IT] Restrizioni nella banda 5 GHz
Per questa apparecchiatura radio, si applicano le seguenti restrizioni alla messa in servizio o a requisiti in materia di autorizzazione per l'uso in questi paesi (BE, BG, CZ, DK, DE, EE, IE, EL, ES, FR, HR, IT, CY, LV, LT, LU, HU, MT, NL, AT, PL, PT, RO, SI, SK, FI, SE, UK, UK(NI), IS, LI, NO e CH):

La banda di 5 150 - 5 350 MHz e la modalità tethering (modalità AP) nella banda del 5 GHz sono limitate solo alle operazioni al chiuso.
[NL] Beperkingen voor de 5GHz-band
Voor deze radioapparatuur gelden de volgende beperkingen met betrekking tot ingebruikname of vereisten voor autorisatie van gebruik in deze landen (BE, BG, CZ, DK, DE, EE, IE, EL, ES, FR, HR, IT, CY, LV, LT, LU, HU, MT, NL, AT, PL, PT, RO, SI, SK, FI, SE, UK, UK(NI), IS, LI, NO en CH):

De 5 150 - 5 350 MHz-band en de tethering-modus (AP-modus) op de 5 GHz-band zijn beperkt tot gebruik binnenshuis.
[PT] Restrições aplicáveis à banda de 5 GHz
Este equipamento de rádio está sujeito às seguintes restrições de colocação em funcionamento ou requisitos para autorização de utilização nestes países (BE, BG, CZ, DK, DE, EE, IE, EL, ES, FR, HR, IT, CY, LV, LT, LU, HU, MT, NL, AT, PL, PT, RO, SI, SK, FI, SE, UK, UK(NI), IS, LI, NO e CH):
A banda de 5 150 - 5 350 MHz e o modo de ligação (modo AP) na banda 5 GHz estão restringidos a operações apenas em espaços interiores.

[GB] Notice for customers: the following information is only applicable to equipment sold in the United Kingdom
This product has been manufactured by or on behalf of Sony Corporation
UK Importer: Sony Europe B.V.
Inquiries to the UK Importer or related to product compliance in the UK should be sent to the manufacturer's authorized representative, Sony Europe B.V., The Heights, Brooklands, Weybridge, Surrey KT13 0XW, United Kingdom.

[DE] Beschränkungen für Kunden
Dieses Produkt wird von Sony Corporation UK Importer: Sony Europe B.V.
Inquiries to the UK Importer or related to product compliance in the UK should be sent to the manufacturer's authorized representative, Sony Europe B.V., The Heights, Brooklands, Weybridge, Surrey KT13 0XW, United Kingdom.

[FR] Notice for customers: the following information is only applicable to equipment sold in the United Kingdom
This product has been manufactured by or on behalf of Sony Corporation
UK Importer: Sony Europe B.V.
Inquiries to the UK Importer or related to product compliance in the UK should be sent to the manufacturer's authorized representative, Sony Europe B.V., The Heights, Brooklands, Weybridge, Surrey KT13 0XW, United Kingdom.

[NL] Beschränkungen voor klanten
Dit product is vervaardigd door of in opdracht van Sony Corporation.
EU Importeur: Sony Europe B.V.

Vragen aan de EU-importeur of met betrekking tot Europese productconformiteit kunnen worden gericht aan de gemachtigde vertegenwoordiger, Sony Belgium, bijkantoor van Sony Europe B.V., Da Vincilaan 7-D1, 1930 Zaventem, België.

[PT] Nota para os clientes: as seguintes informacões aplicam-se apenas ao equipamento comercializado nos países que aplicam as Directivas da UE
Este produto foi fabricado por ou em nome da Sony Corporation.
Importador na UE: Sony Europe B.V.
Questões ao importador na UE ou relacionadas com a conformidade do produto na Europa devem ser enviadas ao representante autorizado do fabricante, Sony Belgium, bijkantoor van Sony Europe B.V., Da Vincilaan 7-D1, 1930 Zaventem, Bélgica.

High-temperature warning



[GB] High-temperature warning
This mark is displayed when the surface temperature of the product rises during use. When the mark is displayed, there is a risk of burns if you continue using the product while holding it in your hands. In this case, please refrain from holding it in your hands.

[DE] Warnung vor hohen Temperaturen
Dieses Symbol wird angezeigt, wenn die Oberflächentemperatur des Produkts während der Verwendung ansteigt. Wenn das Symbol angezeigt wird und Sie das Produkt in der Hand halten und weiter verwenden, besteht Verbrennungsgefahr. Bitte halten Sie das Produkt in diesem Fall nicht weiter in der Hand.

[ES] Advertencia de temperatura alta
Esta marca aparece cuando la temperatura superficial del producto aumenta durante su uso. Cuando esta marca aparece, significa que existe el riesgo de quemaduras si se continúa usando y sosteniendo el producto con la mano. En tal caso, deje de sostener el producto con la mano.

[FR] Avertissement de température élevée
Ce symbole s'affiche lorsque la température de surface du produit augmente pendant l'utilisation. Lorsque le symbole s'affiche, il existe un risque de brûlure si vous continuez à utiliser le produit en le tenant dans vos mains. Dans ce cas, veuillez ne pas le tenir dans vos mains.

[GR] Προειδοποίηση για υψηλή θερμοκρασία
Αυτό το σήμα εμφανίζεται όταν η θερμοκρασία επιφάνειας του προϊόντος αυξάνεται κατά τη χρήση. Όταν εμφανίζεται το σήμα, υπάρχει κίνδυνος εγκαυμάτων εάν συνεχίσετε να χρησιμοποιείτε το προϊόν ενώ το κρατάτε στα χέρια σας. Σε αυτή την περίπτωση, αποφύγετε να το κρατάτε στα χέρια σας.

[IT] Avviso di temperatura elevata
Questo simbolo viene visualizzato quando la temperatura superficiale del prodotto aumenta durante l'uso. Quando viene visualizzato il simbolo, sussiste il rischio di ustioni se si continua a utilizzare il prodotto tenendolo in mano. In questo caso, evitare di tenerlo in mano.

[NL] Waarschuwng hoge temperatuur
Deze markering wordt weergegeven wanneer de oppervlaktetemperatuur van het product oploopt tijdens gebruik. Wanneer deze markering wordt weergegeven bestaat het gevaar van brandwonden als u het product blijft gebruiken terwijl u het in uw handen houdt. In dat geval houdt u het product niet meer in uw handen.
[PT] Aviso de alta temperatura
Esta marca é apresentada quando a temperatura de superfície do produto aumenta durante a utilização. Quando a marca é apresentada, existe o risco de queimaduras caso continue a utilizar o produto enquanto o segura nas mãos. Neste caso, abstenha-se de segurá-lo nas mãos.

Loudness warning



[GB] Loudness warning
To prevent possible hearing damage, do not listen at high volume levels for long periods.

[DE] Lautstärkewarnung
Um Gehörschäden zu vermeiden, sollten Sie das Gerät nicht über einen längeren Zeitraum bei hoher Lautstärke nutzen.

[ES] Advertencia de volumen alto
Para evitar posibles daños auditivos, no escuche el sonido a niveles de volumen elevados durante periodos prolongados.

[FR] Avertissement relatif au volume sonore
Afin d'éviter le risque de lésion auditive, l'appareil ne doit pas être utilisé à un volume sonore excessif pendant des périodes prolongées.

[GR] Προειδοποίηση έντασης ήχου
Για να αποτραπεί ενδεχόμενη βλάβη στην ακοή, μην κάνετε ακρόαση με υψηλά επίπεδα έντασης ήχου για παρατεταμένο χρονικό διάστημα.

[IT] Avvertenza sul volume audio
Per prevenire possibili problemi all'udito, non ascoltare musica ad alto volume per lunghi periodi.

[NL] Waarschuwning voor hoog volume
Om eventuele gehoorbeschadiging te voorkomen, luistert u niet gedurende langere tijd naar muziek op zeer hoog volume.

[PT] Aviso de intensidade do som
Para evitar possíveis lesões auditivas, não ouça a níveis de volume elevados por períodos prolongados.

[GB] Safety precautions

- Please note that the temperature may rise during continuous use or during charging. Also, be careful not to touch the device continuously and unintentionally by putting it in your clothes pocket or falling asleep. Continued direct contact with the device in this condition may cause low-temperature burns or other skin irritations.
- This product (including accessories) has magnet(s). Swallowing magnet(s) could cause serious harm, such as choking hazard or intestinal injuries. If magnets (or a magnet) were swallowed, consult a doctor immediately. Keep this product away from children or other supervised individuals to prevent accidental ingestion.
- This product (including accessories) has magnet(s) which may interfere with pacemakers, programmable shunt valves for hydrocephalus treatment, or other medical devices. Do not place this product close to persons who use such medical devices. Consult your doctor before using this product if you use any such medical device.

[GB] Instructions to prevent reasonably foreseeable mishandling of the battery

This product has a built-in lithium ion battery. Do not disassemble or alter the product. Do not expose this product, including the battery, to excessive heat, fire, etc., for an extended period of time. Do not subject this product, including the battery, to extreme low-temperature conditions that may result in overheating and thermal runaway. The battery must be charged before use. Always use the correct charger and refer to the manufacturer's instructions or equipment manual for proper charging instructions. After extended periods of storage, it may be necessary to charge and discharge the battery several times to obtain maximum performance.

[DE] Anweisungen zur Verhinderung einer vorhersehbaren falschen Handhabung des Akkus
In diesem Produkt befindet sich ein eingebauter Lithium-Ionen-Akku. Das Produkt darf nicht zerlegt oder verändert werden. Dieses Produkt einschließlich Akku darf nicht über einen längeren Zeitraum übermäßiger Hitze, Feuer usw. ausgesetzt werden. Dieses Produkt einschließlich Akku darf auch keinen extreme niedrigen Temperaturen ausgesetzt werden. Dies kann in der Folge zu Überhitzung und „thermischem Durchgehen“ führen.

Der Akku muss vor der Verwendung aufgeladen werden. Verwenden Sie immer das korrekte Ladegerät, und lesen Sie in den Anweisungen des Herstellers oder im Gerätehandbuch die Anleitung zum ordnungsgemäßen Laden. Nach längerer Lagerung ist es eventuell erforderlich, den Akku mehrmals zu laden und zu entladen, um maximale Leistung zu erzielen.

[ES] Instrucciones para evitar el abuso razonablemente previsible de la batería
Este producto tiene una batería de iones de litio incorporada. No desmonte ni altere el producto. No exponga este producto, incluyendo la batería, a calor excesivo, fuego, etc., durante un periodo de tiempo prolongado. No someta este producto, incluida la batería, a condiciones de temperatura extremadamente bajas que puedan provocar recalentamiento o embalsamiento térmico. La batería debe cargarse antes de su uso.

Utilice siempre el cargador correcto, y consulte las instrucciones del fabricante o el manual del equipo para obtener las instrucciones de carga adecuadas. Después de períodos prolongados de almacenamiento, puede ser necesario cargar y descargar la batería varias veces para obtener el máximo rendimiento.

[FR] Instructions pour éviter tout mauvais manipulation raisonnablement prévisible de la batterie
Ce produit est équipé d'une batterie lithium-ion intégrée. Ne démontez pas ou ne modifiez pas le produit. N'exposez pas ce produit, y compris la batterie, à une chaleur excessive, au feu, etc., pendant une période prolongée. Ne soumettez pas ce produit, y compris la batterie, à des températures extrêmement basses, car cela pourrait provoquer une surchauffe et un emballement thermique. La batterie doit être chargée avant utilisation. Utilisez toujours le chargeur approprié et reportez-vous aux instructions du fabricant ou au manuel de l'appareil pour les instructions de charge correctes. Après de longues périodes de stockage, il peut être nécessaire de charger et décharger la batterie plusieurs fois afin d'obtenir des performances optimales.

[GR] Οδηγίες για την αποτροπή εύλογα προβλέψιμου κακού χειρισμού της μπαταρίας
Αυτό το προϊόν έχει ενσωματωμένη μπαταρία (όντων λιθίου). Μην αποσυναρμολογείτε ή τροποποιείτε το προϊόν. Μην εκθέτετε αυτό το προϊόν σε υπερβολικά χαμηλές θερμοκρασίες, σε υπερβολικά θερμότητα, φωτιά κ.π.λ., να εκτεταμένο χρονικό διάστημα. Μην υποβάλλετε αυτό το προϊόν, συμπεριλαμβανομένης της μπαταρίας, σε ακραίες συνθήκες χαμηλής θερμοκρασίας που μπορεί να οδηγήσουν σε υπερθέρμανση και θερμική διαφυγή. Η μπαταρία πρέπει να φορτίζεται πριν τη χρήση. Πάντα να χρησιμοποιείτε τον σωστό φορτιστή και να ανατρέχετε στις οδηγίες του κατασκευαστή ή το εγχειρίδιο του εξοπλισμού για οδηγίες σχετικά με την ορθή φόρτιση. Μετά από μακρές περιόδους αποθήκευσης, μπορεί να απαιτείται να φορτίσετε και να αποφορτίσετε την μπαταρία αρκετές φορές για να εξασφαλίσετε μέγιστη απόδοση.

[IT] Istruzioni per evitare gli usi impropri della batteria che possono essere ragionevolmente previsti
Questo prodotto ha una batteria agli ioni di litio integrata. Non smontare o alterare il prodotto. Non esporre il prodotto, inclusa la batteria, a calore eccessivo, fuoco, ecc., per periodi di tempo prolungati. Non esporre il prodotto, inclusa la batteria, a temperature estremamente basse, che possono causare surriscaldamento e runaway termico. La batteria deve essere caricata prima dell'uso. Utilizzare sempre il caricatore corretto e fare riferimento alle istruzioni del produttore o al manuale dell'apparecchiatura per la procedura di carica corretta. Dopo periodi prolungati di inutilizzo, potrebbe essere necessario caricare e scaricare la batteria più volte per ottenere le prestazioni massime.

[NL] Instructies ter voorkoming van redelijkerwijs voorzienbaar verkeerd gebruik van de batterij

Dit product heeft een ingebouwd lithium-ionbatterij. U mag het product niet uit elkaar halen of wijzigen. Stel dit product, inclusief de batterij, niet bloot aan buitensporig warmte, vuur, enz. gedurende een langere tijdssduur. Onderwerp dit product, inclusief de batterij, niet aan omstandigheden met een extreem lage temperatuur die kunnen leiden tot oververhitting en een oncontroleerbare temperatuurstoename. De batterij moet vóór gebruik worden opgeladen. Gebruik altijd de correcte oplader en raadpleeg de instructies van de fabrikant of de handleiding van het apparaat voor de juiste opladprocedures. Na langdurige opslag kan het product niet meer in uw handen.
[PT] Instruções para evitar a má utilização razoavelmente previsível da bateria
Este produto possui uma bateria integrada de íões de lítio. Não desmonte ou altere o produto. Não exponha este produto, incluindo a bateria, a calor excessivo, fogo, etc., por um período prolongado. Não submeta este produto, incluindo a bateria, a condições extremas de baixa temperatura que possam resultar em sobreaquecimento e fuga térmica. A bateria deve ser carregada antes da utilização. Utilize sempre o carregador correto e consulte as instruções do fabricante ou o manual do equipamento para obter instruções de carregamento adequadas. Após períodos de armazenamento prolongados, poderá ser necessário carregar e descarregar a bateria várias vezes para obter o máximo desempenho.

[GB] Legal information
This Startup guide is published by Sony Corporation or its local affiliated company, without any warranty. Improvements and changes to this Startup guide, implemented by typographical errors, inaccuracies of current information, or improvements to programs and/or equipment, may be made by Sony Corporation at any time and without notice. Such changes will, however, be incorporated into new editions of this Startup guide.

All illustrations are for illustration only and may not accurately depict the actual device. All product and company names mentioned herein are the trademarks or registered trademarks of their respective owners. Any rights not expressly granted herein are reserved. Visit https://www.xperiainfo.com/ for more information.

To view the regulatory compliance mark
• Find and tap Settings > About phone > Certificates.
A regulatory compliance mark such as an FCC ID is displayed on the screen.

Warranty, SAR and usage guidelines
For information about warranty, SAR (Specific Absorption Rate) and safety guidelines, please read the Important information provided under Settings > About phone > Legal information on your device.

[DE] Rechtliche Informationen
Diese Kurzanleitung wird ohne jegliche Gewährleistung von Sony Corporation oder einer regionalen Tochtergesellschaft veröffentlicht. Korrekturen und Änderungen dieser Kurzanleitung zur Beseitigung von Tippfehlern und inhaltlichen Ungenauigkeiten sowie aufgrund von Verbesserungen der Programme und/oder Geräte können von Sony Corporation jederzeit und ohne Ankündigung vorgenommen werden. Änderungen dieser werden in zukünftigen Ausgaben dieser Kurzanleitung berücksichtigt. Alle Abbildungen dienen ausschließlich der Illustration und zeigen nicht immer exakte Darstellungen des Geräts. Alle in diesem Dokument verwendeten Produkt- und Firmennamen sind Marken oder eingetragene Marken der jeweiligen Eigentümer. Alle in diesem Dokument nicht ausdrücklich gewährten Rechte sind vorbehalten. Weitere Informationen finden Sie unter https://www.xperiainfo.com/.

• Soigen Sie die Kennzeichnung zur Einhaltung gesetzlicher Bestimmungen an
• Tippen Sie auf Einstellungen > Über das Telefon > Zertifikate.
Eine Kennzeichnung zur Einhaltung gesetzlicher Bestimmungen, wie z. B. die FCC-ID, wird auf dem Display angezeigt.

Garantie, SAR und Nutzungsrichtlinien
Weitere Informationen über Garantie, SAR (Spezifische Absorptionsrate) und Sicherheitsrichtlinien finden Sie auf Ihrem Gerät im Abschnitt „Wichtige Informationen“ unter Einstellungen > Über das Telefon > Rechtliche Hinweise.

[ES] Información legal
Esta Guía de inicio ha sido publicada por Sony Corporation o por su empresa local afiliada sin ninguna garantía. Sony Corporation puede realizar, en cualquier momento y sin previo aviso, las mejoras y los cambios que sean necesarios en esta Guía de inicio a causa de errores tipográficos, falta de precisión en la información actual o mejoras de los programas y los equipos. No obstante, estos cambios se incorporarán en las nuevas ediciones de la Guía de inicio. Todas las ilustraciones son solo una referencia y no constituyen una descripción exacta del dispositivo. Todos los nombres de productos y empresas mencionados en el presente documento son marcas comerciales o marcas registradas de sus respectivos propietarios. Quedan reservados todos los derechos no mencionados expresamente en el presente documento. Visite https://www.xperiainfo.com/ para obtener más información.

Para ver la marca de conformidad normativa
• Busque y puntee Ajustes > Información del teléfono > Certificados.
En la pantalla aparece una marca de conformidad normativa, tal como un ID de la FCC.
Garantía, SAR y directrices de uso
Para obtener información sobre la garantía, la SAR (Tasa de absorción específica) y las directrices de seguridad, consulte la Información importante, incluida en Ajustes > Información del teléfono > Información legal en el dispositivo.

[FR] Informations légales
Ce guide de démarrage est publié par Sony Corporation ou sa filiale nationale sans aucune garantie. Sony Corporation peut, à tout moment et sans préavis, procéder à des améliorations et à des modifications du guide de démarrage en cas d'erreur typographique, d'erreur dans les informations présentées ou d'amélioration apportée aux programmes et/ou au matériel. De telles modifications seront toutefois intégrées aux nouvelles éditions de ce guide de démarrage. Toutes les figures sont de simples illustrations qui n'offrent pas nécessairement une représentation fidèle de l'appareil.

Tous les noms de produit ou d'entreprise mentionnés dans ce document sont des marques commerciales ou des marques déposées de leurs propriétaires respectifs. Tous les droits non expressément accordés sont réservés. Pour plus d'informations, visitez le site https://www.xperiainfo.com/.

Pour afficher la marque de conformité réglementaire
• Touchez Paramètres > À propos du téléphone > Certificats.
Une marque de conformité réglementaire, telle qu'un ID FCC, est affichée à l'écran.

Garantie, DAS et consignes de sécurité
Pour plus d'informations sur la garantie, le DAS (débit d'absorption spécifique) et les consignes de sécurité, veuillez lire les Informations importantes disponibles dans Paramètres > À propos du téléphone > Informations légales sur votre appareil.

[GR] Νομικές πληροφορίες
Αυτό ο Οδηγός εκκίνησης δημοσιεύεται από την Sony Corporation ή την τοπική θυγατρική εταιρεία της, χωρίς καμία εγγύηση. Η Sony Corporation μπορεί ανά πάσα στιγμή και χωρίς ειδοποίηση να επιφέρει βελτιώσεις και αλλαγές στον παρόντα Οδηγό εκκίνησης λόγω τυπογραφικών λαθών, ανακριβειών των τρεχουσών πληροφοριών ή βελτιώσεων σε προγράμματα και/ή εξοπλισμό. Ωστόσο, αυτές οι αλλαγές θα ενσωματώνονται στις νέες εκδόσεις αυτού του Οδηγού εκκίνησης. Όλες οι εικόνες είναι ενδεικτικές και ενδέχεται να μην απεικονίζουν με ακρίβεια την πραγματική συσκευή. Όλα τα ονόματα προϊόντων και εταιρειών που αναφέρονται στο παρόν αποτέλεσμα εμπορικά σήματα ή σήματα κατατεθέντα των αντίστοιχων κατόχων τους. Με την επιφύλαξη κάθε δικαιώματος το οποίο δεν παρέχεται από αυτή τη δήλωση. Για περισσότερες πληροφορίες επισκεφθείτε τον ιστότοπο https://www.xperiainfo.com/.

Για να δείτε το σήμα κανονιστικής συμμόρφωσης
• Βρείτε τα στοιχεία Ρυθμίσεις > Σχετικά με το τηλέφωνο > Πιστοποιητικά.
Ένα σήμα κανονιστικής συμμόρφωσης, όπως ένα αναγνωριστικό FCC, εμφανίζεται στην οθόνη.

Εγγύηση, SAR και οδηγίες χρήσης
Για πληροφορίες σχετικά με την εγγύηση, το SAR (Ειδικός Ρυθμός Απορρόφησης) και τις οδηγίες ασφαλείας, διαβάστε τις Σημαντικές Πληροφορίες που παρέχονται στις Ρυθμίσεις > Σχετικά με το τηλέφωνο > Νομικές πληροφορίες της συσκευής σας.

[IT] Informazioni legali
Questa Guida introduttiva è pubblicata da Sony Corporation o da una società affiliata, senza alcuna garanzia. Sony Corporation si riserva il diritto di apportare in qualsiasi momento e senza preavviso eventuali modifiche e miglioramenti alla presente Guida introduttiva, dovuti a errori tipografici, imprecisioni, aggiornamento delle informazioni oppure ad aggiornamenti di programmi e/o dei dispositivi. Tali modifiche verranno inserite nelle edizioni successive della presente Guida introduttiva. Tutte le illustrazioni vengono fornite a titolo puramente indicativo e potrebbero non rappresentare esattamente il dispositivo.

Tutti i nomi di prodotti e società citati nel presente documento sono marchi o marchi registrati dei rispettivi proprietari. Qualsiasi diritto non espressamente garantito nel presente documento è riservato. Visitare https://www.xperiainfo.com/ per maggiori informazioni.

Per visualizzare il marchio di conformità normativa
• Trovare e sfiorare Impostazioni > Informazioni sul telefono > Certificati.
Sulla schermata è visualizzato un marchio di conformità normativa come l'ID FCC.

Garanzia, SAR e informazioni d'uso
Per informazioni su garanzia, SAR (Specific Absorption Rate) e sulle linee guida relative alla sicurezza, leggere la sezione Informazioni importanti disponibile nel dispositivo in Impostazioni > Informazioni sul telefono > Informazioni legali.

[NL] Juridische informatie
Deze Opstartgids is zonder enige garantie uitgegeven door Sony Corporation of een van de lokale vestigingen. Sony Corporation kan te allen tijde en zonder voorafgaande kennisgeving verbeteringen en wijzigingen in deze Opstartgids aanbrengen op grond van typografische fouten, onjuiste of achterhaalde gegevens of verbeteringen aan programmatuur en/of apparatuur. Dergelijke wijzigingen worden uiteraard verwerkt in nieuwe uitgaven van deze Opstartgids. Alle afbeeldingen zijn uitsluitend bedoeld ter illustratie en vormen mogelijk geen exacte weergave van het daadwerkelijke apparaat.

Alle hierin genoemde namen van producten en bedrijven zijn handelsmerken of gedeoneerde handelsmerken van hun respectieve eigenaren. Alle rechten die hierin niet uitdrukkelijk worden verleend, zijn voorbehouden. Ga naar https://www.xperiainfo.com/ voor meer informatie.

De markering voor naleving van regelgeving weergeven
• Ga naar in tik op Instellingen > Over de telefoon > Certificaten.
Een markering voor naleving van regelgeving, zoals een FCC ID, wordt weergegeven op het scherm.

Garantie, SAR (specifieke absorptieratio) en gebruiksstructies
Voor informatie over garantie, SAR (specifieke absorptieratio) en veiligheidsrichtlijnen lees t de Belangrijke informatie in Instellingen > Over de telefoon > Juridische informatie op het appara