

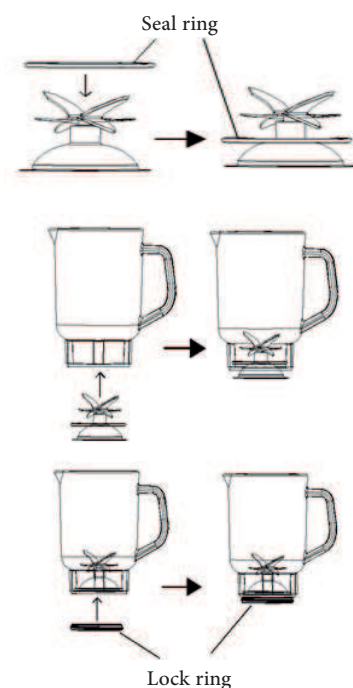


Blender Compact Power
01.212070.01.001

PARTS DESCRIPTION / ONDERDELENBESCHRIJVING / DESCRIPTION DES PIÈCES /
TEILEBESCHREIBUNG / DESCRIPCIÓN DE LAS PIEZAS / DESCRIZIONE DELLE PARTI / BESKRIVNING AV DELAR /
OPIS CZĘŚCI / POPIS SOUČÁSTÍ / POPIS SUČASTI



[WEEE Logo]



www.princesshome.eu

© Princess 2018

4. Volič rychlosti
5. Základna

PŘED PRVNÍM POUŽITÍM

- Spotřebič a příslušenství vyjměte z krabice. Ze spotřebiče odstraňte nálepky, ochrannou fólii nebo plast.
- Umístěte spotřebič na rovný stabilní povrch a zajistěte minimálně 10 cm volného prostoru kolem spotřebiče. Tento spotřebič není vhodný pro instalaci do skříně nebo pro venkovní použití.
- Před prvním použitím tohoto spotřebiče očistěte všechny odnímatelné součásti vlhkým hadříkem. Nikdy nepoužívejte brusné čisticí prostředky.
- Napájecí kabel zapojte do zásuvky. (Poznámka: Před zapojením spotřebiče zkontrolujte, zda napětí uvedené na spotřebiči odpovídá místnímu síťovému napětí. Napětí 220–240 V 50/60Hz)
- Upozornění! Mixér nechejte běžet kontinuálně nejdéle 1 minut, potom nechejte mixér po dalších 1 minut vychladit.

POUŽITÍ

- Základnu postavte na rovnou stabilní plochu, nikoliv v blízkosti dřezu naplněného vodou či na podobném místě. Zkontrolujte, zda spotřebič není zapojen do zásuvky a volič rychlosti je v poloze "off".
- Pro pomalý režim zvolte "1", pro rychlejší režim zvolte "2" a pro vypnutí spotřebiče zvolte 0. Pro rychlé a krátké sekání vyberte impulsní režim "Pulse". V této poloze nedržte vypínač déle než jednu minutu, aby se nepřehřál motor. Nechejte jednotku vychladnout před dalším použitím.

ČIŠTĚNÍ A ÚDRŽBA

- Před čištěním spotřebič vypněte ze zásuvky a počkejte, až vychladne.
- Spotřebič vyčistěte vlhkým hadříkem. Nikdy nepoužívejte silné ani abrazivní čisticí prostředky, škrabku ani drátěnku, které poškozují spotřebič.
- Zařízení nikdy neponořujte do vody ani jiné kapaliny. Zařízení není vhodné pro mytí v myčce.
- Nádobu naplňte do poloviny horkou vodou s trochou čisticího prostředku. Nechte jednotku běžet na rychlost 2, dokud nebude nádoba čistá.
- Jednotku čepele a těsnění lze ze dna nádoby vyjmout. Odšroubujte plastový jistič kroužek po směru hodinových ručiček. Vyjměte čepele spolu s těsněním směrem nahoru z nádoby.
- Nyní očistěte nádobu, kryt, zapínání, jednotku čepele a těsnění horkou vodou s trochou čisticího prostředku. Před opětovným použitím vše dobře osušte. Upozornění! Čepele v nádobě jsou velmi ostré.

PROSTŘEDÍ



Tento spotřebič by neměl být po ukončení životnosti vyřazen do domovního odpadu, ale musí být dovezen na centrální sběrné místo k recyklaci elektroniky a domácích elektrických spotřebičů. Symbol na spotřebiči, návod k obsluze a obal vás na tento důležitý problém upozorňuje. Materiály použité v tomto spotřebiči jsou recyklovatelné. Recyklací použitých domácích spotřebičů významně přispějete k ochraně životního prostředí. Na informace vztahující se ke sběrnému místu se zeptejte na místním obecním úřadě.

Podpora

Všechny dostupné informace a náhradní díly naleznete na adrese www.princesshome.eu

SK Používateľská príručka

BEZPEČNOSŤ

- V prípade ignorovania týchto bezpečnostných pokynov sa výrobca vzdáva akejkoľvek zodpovednosti za vzniknutú škodu.
- Ak je napájací kábel poškodený, musí ho vymeniť výrobca, jeho servisný technik alebo podobne kvalifikované osoby, aby sa zamedzilo nebezpečenstvu.
- Spotřebič nikdy nepremiestňujte za kábel a dbajte na to, aby sa kábel nestočil.
- Spotřebič je treba umiestniť na stabilnú, rovnú plochu.
- Nikdy nenechávajte spotřebič zapnutý bez dozoru.
- Tento spotřebič sa smie používať iba na špecifikované účely v domácom prostredí.
- Tento spotřebič nesmú používať deti mladších ako 8 rokov. Tento spotřebič smú deti staršie ako 8 rokov a osoby, ktoré majú znížené fyzické, senzorické alebo duševné schopnosti, alebo osoby bez patričných skúseností a/alebo znalostí používať, iba pokiaľ na nich dozerá osoba zodpovedná za ich bezpečnosť alebo ak ich táto osoba vopred poučí o bezpečnej obsluhu spotřebiča a príslušných rizikách. Deti sa nesmú hrať so spotřebičom. Spotřebič a napájací kábel uchovávajte mimo dosahu detí mladších ako 8 rokov. Čistenie a údržbu nesmú vykonávať deti, ktoré sú mladšie ako 8 rokov a bez dozoru.
- Napájací kábel, zástrčku ani spotřebič neponárajte do vody ani do žiadnej inej kvapaliny, aby sa predišlo úrazu elektrickým prúdom.
- Nedovoľte deťom, aby sa so spotřebičom hrali bez dozoru.
- Pred výmenou príslušenstva a súčiastok vypnite spotřebič a odpojte ho z prívodu el. energie.
- Ak spotřebič ponecháte bez dozoru a pred montážou, demontážou alebo čistením ho vždy odpojte od elektrickej siete.
- Je veľmi dôležité udržiavať tento spotřebič vždy čistý, keďže prichádza do styku s potravinami.
- POZNÁMKA: Čepele a nože na krájanie a sekание sú veľmi ostré, vyhnite sa fyzickému kontaktu počas vyprázdňovania a čistenia spotřebiča, môžete sa vážne zraniť.

- Toto zariadenie je určené iba na používanie v domácnosti a na podobné účely a smie sa používať, napríklad:

- V kuchynských kútoch vyhradených pre personál v obchodoch, kanceláriách a v iných profesionálnych priestoroch.
- Smú ho používať klienti hotelov, motolov a iných priestorov, ktoré majú ubytovací charakter.
- V turistických ubytovniach.
- Na farmách.

POPIS KOMPONENTOV

1. Viečko s plniacim otvorom
2. Sklenená kanvica
3. Nože
4. Regulačtor rýchlosti
5. Podstavec

PRED PRVÝM POUŽITÍM

- Spotřebič a príslušenstvo vyberte z obalu. Zo spotřebiča odstráňte nálepky, ochrannú fóliu alebo plastové vrecko.
- Zariadenie umiestnite na rovnú stabilnú plochu, pričom dbajte na to, aby okolo zariadenia ostal voľný priestor minimálne 10 cm. Tento výrobok nie je vhodný pre inštaláciu do skrine či na použitie vonku.
- Pred prvým použitím spotřebiča utrite všetky demontovateľné diely vlhkou handričkou. Nikdy nepoužíajte abrazívne výrobky.
- Napájací kábel zapojte do zásuvky. (Poznámka: Pred zapojením spotřebiča skontrolujte, či napätie uvedené na spotřebiči zodpovedá napätiu siete. Napätie 220 V-240 V, 50/60 Hz)
- Pozor! Mixér nepoužíajte kontinuálne dlhšie ako 1 minútu a po uplynutí tejto doby ho nechajte 1 minútu chladnúť.

POUŽÍVANIE

- Základnú postavte na rovný stabilný povrch, nie v blízkosti výlevky naplnenej vodou či na podobné miesta. Skontrolujte, či je spotřebič vytiahnutý zo zásuvky a volič rýchlosti je nastavený do polohy "off" (vypnuté).
- Pre pomalý režim vyberte voľbu "1", pre rýchlejší režim vyberte voľbu "2" a na vypnutie spotřebiče vyberte voľbu 0. Pre rýchle a krátké sekание, vyberte impulzný režim "Pulse". Mali by ste pokračovať v tejto polohe a pridzaváť spínač smerom nadol, nie dlhšie ako jednu minútu, kvôli možnému prehriatiu motora. Nechajte jednotku vychladíť pred ďalším použitím.

ČIŠTENIE A ÚDRŽBA

- Pred čistením odpojte spotřebič od elektrickej siete a počkajte, kým vychladne.
- Zariadenie očistite vlhkou handričkou. Nikdy nepoužíajte ostré a drsné čistiace prostriedky, špongiu ani drôtenku, pretože by mohli dôjsť k poškodeniu spotřebiča.
- Zariadenie nikdy neponárajte do vody ani do žiadnej inej tekutiny. Zariadenie nie je vhodné do umývačky riadu.
- Nádobu naplňte do polovice horúcou vodou a pridajte trochu čistiaceho prostriedku. Jednotku spustite na rýchlosti 2 a nechajte bežať, kým sa nádoba nevyčistí.
- Jednotku čepele a tesniaci krúžok môžete vybrať zo spodnej časti nádoby. Plastový poistný krúžok uvoľnite otáčaním v smere hodinových ručičiek. Jednotku čepele vyberte z nádoby spolu s tesniacim krúžkom smerujúcom nahor.
- Nádobu, kryt, zámkú, čepele a tesniaci krúžok teraz očistite teplou vodou a trochou čistiaceho prostriedku. Pred opätovným použitím dobre vysušte. Pozor! Čepele vnútri nádoby sú veľmi ostré.

ŽIVOTNÉ PROSTREDIE



Tento spotřebič nesmie byť na konci životnosti likvidovaný spolu s komunálnym odpadom, ale musí sa zlikvidovať v recyklačnom stredisku určenom pre elektrické a elektronické spotřebiče. Tento symbol na spotřebiči, v návode na obsluhu a na obale upozorňuje na túto dôležitú skutočnosť. Materiály použité v tomto spotřebiči je možné recyklovať. Recykláciou použitých domácich spotřebičov výraznou mierou prispievate k ochrane životného prostredia. Informácie o zberných miestach vám poskytnú miestne úrady.

Podpora

Všetky dostupné informácie a náhradné diely nájdete na www.princesshome.eu