

FR Veuillez lire attentivement le livret "Consignes de sécurité et d'utilisation" avant la première utilisation / **EN** Please read carefully the "Safety and use instructions" booklet before first use / **DE** Lesen Sie vor dem erstmaligen Gebrauch aufmerksam die Broschüre „Sicherheits- und Bedienungshinweise“ durch. / **NL** Gelieve vóór het eerste gebruik aandachtig het boekje met de veiligheids- en gebruiksvorschriften door te nemen / **ES** Lea detenidamente el libro «Instrucciones de seguridad y de uso» antes de utilizar el aparato por primera vez / **PT** Leia atentamente o manual «Instruções de segurança e utilização» antes da primeira utilização / **IT** Leggere con attenzione il libretto "Norme di sicurezza e d'uso" al primo utilizzo / **DA** Læs hæftet "Sikkerheds- og brugsanvisning" grundigt igennem inden den første ibrugtagning. / **NO** Les nøye heftet "Råd om sikkerhet og bruk" før første gangs bruk / **SV** Var god läs häftet "Säkerhets- och användningsinstruktioner" innan den första användningen. / **FI** Lue turvallisuus- ja käyttöohjevihko huolellisesti ennen ensimmäistä käyttökertaa. / **TR** İlk kullanımdan önce "Güvenlik ve kullanım talimatları" kitapçığını dikkatlice okuyun / **EL** Διαβάστε προσεκτικά το εγχειρίδιο «Οδηγίες ασφαλείας και χρήσης» πριν από την πρώτη χρήση / **PL** Przed pierwszym użyciem proszę uważnie przeczytać broszurę „Zalecenia dotyczące bezpieczeństwa i użytkowania” / **CS** Před prvním použitím si, prosím, pečlivě prostudujte „Bezpečnostní pokyny pro použití” / **SK** Pred prvým použitím si pozorne prečítajte „Bezpečnostné odporúčania a použitie” / **HU** Az első használat előtt figyelmesen olvassa el a „Biztonsági előírások és használati útmutató” című fejezetet / **SL** Pred prvo uporabo natančno preberite »Navodila za varno uporabo« / **RU** Перед первым использованием внимательно прочитайте инструкцию «Меры безопасности и правила использования». / **UK** Перед першим використанням уважно прочитайте посібник «Правила техніки безпеки та рекомендації щодо використання» / **HR** Molimo da prije prve uporabe pažljivo pročitate priručnik „Sigurnosne upute” / **RO** Înainte de prima utilizare, citiți cu atenție manualul „Instrucțiuni de siguranță și de utilizare” / **ET** Palun lugege enne esimest korda kasutamist hoolikalt ohutus- ja kasutusjuhendit / **LT** Atidžiai perskaitykite knygelę „Saugos ir naudojimo reikalavimai” prieš naudodami įrenginį pirmą kartą / **LV** Pirms izmantojat ierīci pirmoreiz, lūdzu rūpīgi izlasiet brošūru "Norādījumi par drošību un lietošanu" / **BG** Моля, прочетете внимателно книжката "Препоръки за безопасност и употреба" преди първоначална употреба / **SR** Molimo da pre prve upotrebe pažljivo pročitate knjižicu «Uputstva za bezbednost i upotrebu» / **BS** Molimo da prije prve upotrebe pažljivo pročitate knjižicu «Upute za sigurnost i upotrebu» / **AR** يرجى قراءة كتيب السلامة وإرشادات الإستعمال بعناية قبل الإستعمال للمرة الأولى / **TH** กรุณาอ่านหนังสือ "คู่มือความปลอดภัยและการใช้งาน" ก่อนการใช้งานครั้งแรก / **ZH** 在第一次使用前请认真阅读此“安全操作规程”手册

Утоги електрические с парогенератором Tefal GV67xxxx

Изготовлено во Франции для холдинга "GROUPE SEB", France
(Groupe SEB, Chemin du Petit Bois Les 4 M - BP 172 69134 Ecully Cedex France)
Груп СЕБ, Шмэн дю Пти Буа Ле 4 М – БП 17269134 Экули Седек Франс
Официальный представитель, импортер - ЗАО "Группа СЕБ-Восток"
125171, г. Москва, Ленинградское ш., д. 16А, стр. 3 тел. 213-32-32

Информация о сертификации:

- Сертификат соответствия № TC RU C-FR.AГ27.B.00633
- Срок действия с 29.10.2014 по 28.10.2019
- Выдан ОС ООО «ИНТЕРСТАНДАРТ»

Соответствуют требованиям:

- TP TC 004/2011 "О безопасности низковольтного оборудования", утв. Решением КТС от 16.08.2011г. №768.
- TP TC 020/2011 "Электромагнитная совместимость технических средств", утв. Решением КТС от 09.12.2011г. №879.

Срок службы изделия 2 года с даты продажи в условиях эксплуатации и хранения при температуре от 0°С до 40 °С



www.tefal.com www.calor.fr

*** FR** Selon modèle / **EN** Depending on model / **DE** Je nach Modell / **NL** Afhankelijk van het model / **ES** Según modelo / **PT** Consoante o modelo / **IT** Secondo i modelli / **DA** Afhængig af model / **NO** Avhenger av modell / **SV** Beror på modell / **FI** Mallista riippuen / **TR** Modele göre / **EL** ανάλογα με το μοντέλο / **PL** W zależności od typu / **CS** Podle modelu / **SK** V závislosti od modelu / **HU** Modelltől függően / **SL** Odvisno od modela / **RU** В зависимости от модели / **UK** Залежно від моделі / **HR** Ovisno o modelu / **RO** Ovisno o modelu / **ET** Sõltuvalt mudelist / **LT** Pagal modelį / **LV** Atbilstoši modelim / **BG** в зависимост от модела / **SR** U zavisnosti od modela / **BS** Zavisno od modela / **AR** بحسب الموديل / **TH** 視型而定 / **ZH** 視型而定

www.tefal.com **www.calor.fr**

1.

*** FR** Selon modèle / **EN** Depending on model / **DE** Je nach Modell / **NL** Afhankelijk van het model / **ES** Según modelo / **PT** Consoante o modelo / **IT** Secondo i modelli / **DA** Afhængig af model / **NO** Avhenger av modell / **SV** Beror på modell / **FI** Mallista riippuen / **TR** Modele göre / **EL** ανάλογα με το μοντέλο / **PL** W zależności od typu / **CS** Podle modelu / **SK** V závislosti od modelu / **HU** Modelltől függően / **SL** Odvisno od modela / **RU** В зависимости от модели / **UK** Залежно від моделі / **HR** Ovisno o modelu / **RO** Ovisno o modelu / **ET** Sõltuvalt mudelist / **LT** Pagal modelį / **LV** Atbilstoši modelim / **BG** в зависимост от модела / **SR** U zavisnosti od modela / **BS** Zavisno od modela / **AR** بحسب الموديل / **TH** 視型而定 / **ZH** 視型而定

www.tefal.com **www.calor.fr**

1.

*** FR** Selon modèle / **EN** Depending on model / **DE** Je nach Modell / **NL** Afhankelijk van het model / **ES** Según modelo / **PT** Consoante o modelo / **IT** Secondo i modelli / **DA** Afhængig af model / **NO** Avhenger av modell / **SV** Beror på modell / **FI** Mallista riippuen / **TR** Modele göre / **EL** ανάλογα με το μοντέλο / **PL** W zależności od typu / **CS** Podle modelu / **SK** V závislosti od modelu / **HU** Modelltől függően / **SL** Odvisno od modela / **RU** В зависимости от модели / **UK** Залежно від моделі / **HR** Ovisno o modelu / **RO** Ovisno o modelu / **ET** Sõltuvalt mudelist / **LT** Pagal modelį / **LV** Atbilstoši modelim / **BG** в зависимост от модела / **SR** U zavisnosti od modela / **BS** Zavisno od modela / **AR** بحسب الموديل / **TH** 視型而定 / **ZH** 視型而定

www.tefal.com **www.calor.fr**

2.

ON **Effectis Easy**

OK

www.tefal.com **www.calor.fr**

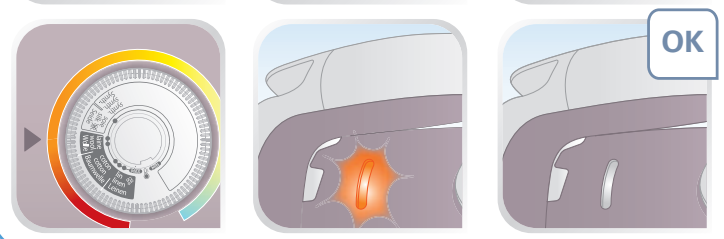
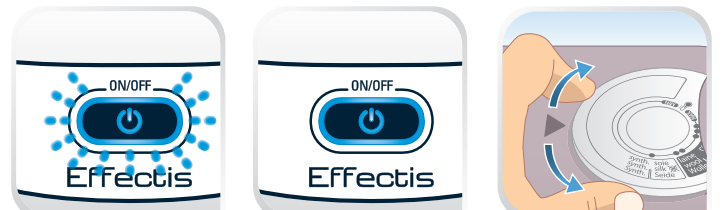
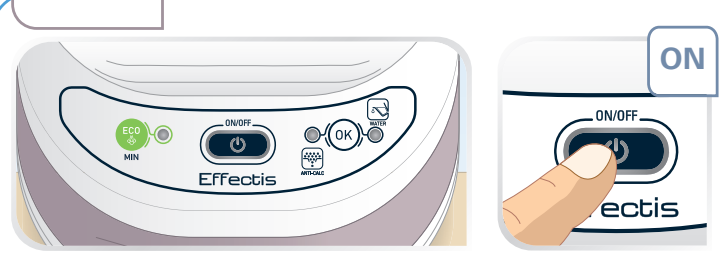
*** FR** Selon modèle / **EN** Depending on model / **DE** Je nach Modell / **NL** Afhankelijk van het model / **ES** Según modelo / **PT** Consoante o modelo / **IT** Secondo i modelli / **DA** Afhængig af model / **NO** Avhenger av modell / **SV** Beror på modell / **FI** Mallista riippuen / **TR** Modele göre / **EL** ανάλογα με το μοντέλο / **PL** W zależności od typu / **CS** Podle modelu / **SK** V závislosti od modelu / **HU** Modelltől függően / **SL** Odvisno od modela / **RU** В зависимости от модели / **UK** Залежно від моделі / **HR** Ovisno o modelu / **RO** Ovisno o modelu / **ET** Sõltuvalt mudelist / **LT** Pagal modelį / **LV** Atbilstoši modelim / **BG** в зависимост от модела / **SR** U zavisnosti od modela / **BS** Zavisno od modela / **AR** بحسب الموديل / **TH** 視型而定 / **ZH** 視型而定

2.

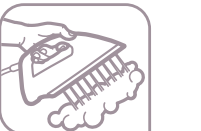


ON Effectis

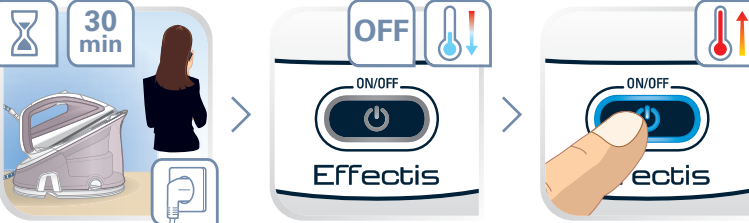
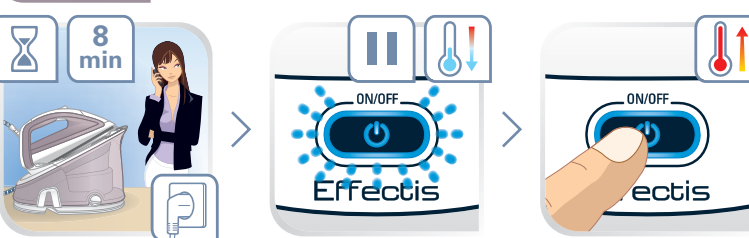
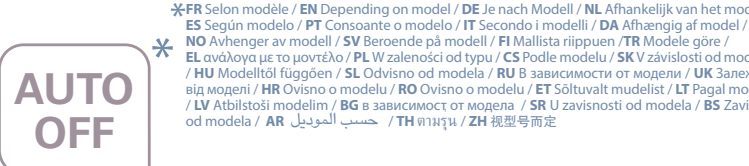
www.tefal.com www.calor.fr



2.



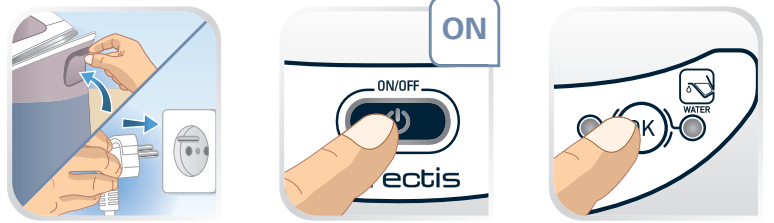
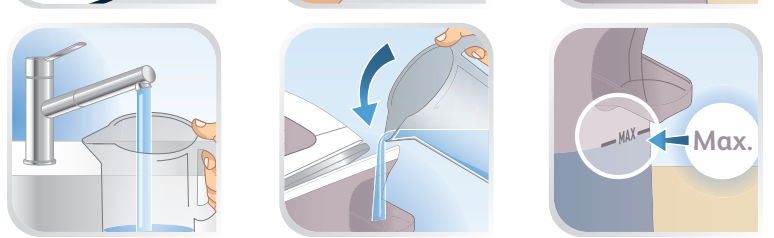
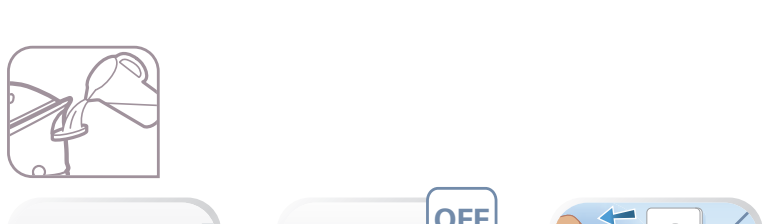
www.tefal.com www.calor.fr



2.



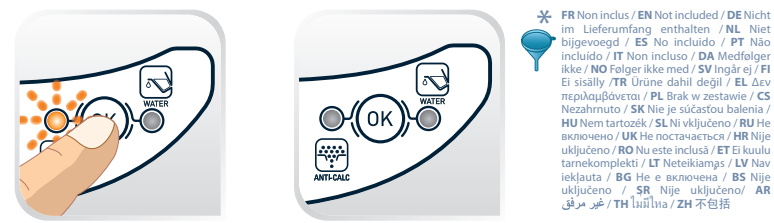
www.tefal.com www.calor.fr



3.



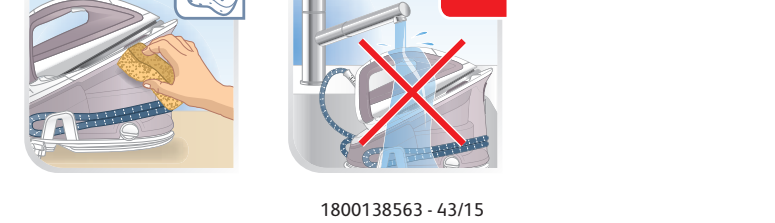
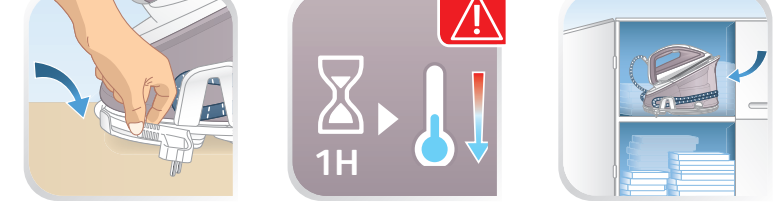
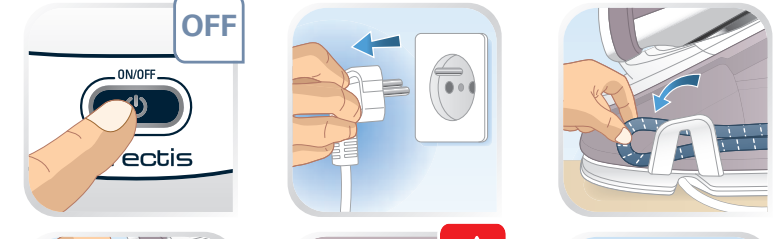
www.tefal.com www.calor.fr



3.



www.tefal.com www.calor.fr



* FR Non inclus / EN Not included / DE Nicht im Lieferumfang enthalten / NL Niet bijgevoegd / ES No incluido / PT Não incluído / IT Non incluso / DA Medfølger ikke / NO Folger ikke med / SV Ingår ej / FI Sisälly / TR Ürünle dahil değil / EL Δεν περιλαμβάνεται / PL Brak w zestawie / CS Nezáhrnuto / SK Nie je súčasťou balenia / HU Nem tartozik / SL Ni vključeno / RU Не включено / UK Не включено / HR Nije uključeno / RO Nu este inclus / ET Ei kuulu tarnekomplekti / LT Neteikiams / LV Nav iekļauta / BG Не е включена / BS Nije uključeno / SR Nije uključeno / AR غير متضمن / TH 不包含 / ZH 不包括

FR	Guide de l'utilisateur	HU	Használati útmutató
EN	User's guide	SL	Navodila za uporabnika
DE	Bedienungsanleitung	RU	Руководство пользователя
NL	Gebruiksaanwijzing	UK	Посібник користувача
ES	Guía del usuario	HR	Upute za uporabu
PT	Guia del usuário	RO	Ghidul utilizatorului
IT	Manuale d'uso	ET	Kasutusjuhend
DA	Brugsvejledning	LT	Naudotojo vadovas
NO	Bruksanvisning	NV	Lietošanas pamācība
SV	Användarhandbok	BG	Ръководство на потребителя
FI	Käyttöopas	SR	Korisničko uputstvo
TR	Kullanım kılavuzu	BS	Korisnički priručnik
EL	Οδηγός χρήσης	AR	دليل الإستعمال
PL	Instrukcja obsługi	TH	คู่มือสำหรับผู้ใช้งาน
CS	Návod k použití	ZH	使用指南
SK	Používateľská príručka		



Effectis Easy



Effectis

FR Pour plus d'informations sur l'utilisation / EN For further usage information / DE Weitere Informationen zur Bedienung / NL Voor meer informatie over het gebruik / ES Para obtener más información sobre su uso / PT Para obter mais informações sobre a utilização / IT Per maggiori informazioni sull'utilizzo / DA Yderligere informationer vedrørende betjening / NO For mer informasjon om bruken / SV För mer information om användningen / FI Lisätietoja käyttöä varven / TR Kullanım hakkında daha fazla bilgi için / EL Για περισσότερες πληροφορίες σχετικά με τη χρήση / PL Więcej informacji na temat korzystania z urządzenia / CS Pro více informací o použití / SK Pre ďalšie informácie o používaní / HU A használatra vonatkozó további információk / SL Več informacij o uporabi / RU Для получения более подробной информации об эксплуатации / UK Для отримання детальнішої інформації щодо експлуатації / HR Za više informacija o upotrebi / RO Pentru mai multe informații privind utilizarea / ET Täiendava teabe saamiseks kasutamise kohta / LT Daugiau informacijos apie naudojimą / LV Lai iegūtu vairāk informācijas par lietošanu / BG За още информация относно употребата / BS Za više informacija o upotrebi / SR Za više informacija o upotrebi / AR للمزيد من المعلومات عن الإستعمال / TH สำหรับข้อมูลเพิ่มเติมเกี่ยวกับการใช้งาน / ZH 更多关于使用的信息

www.tefal.com www.calor.fr