

# Altijd tot uw dienst

Ga voor registratie van uw product en ondersteuning naar  
[www.philips.com/support](http://www.philips.com/support)



InSightHD M120E

InSight HD M120G



**InSightHD**



## Gebruiksaanwijzing

**PHILIPS**



# Inhoudsopgave

---

<b>1</b>	<b>Belangrijke veiligheidsinstructies</b>	<b>3</b>
	Veiligheid	3
	Compliance	4
	De zorg voor het milieu	4
	Kennisgeving	5
	Schriftelijke aanbieding	5
<b>2</b>	<b>Uw nieuwe monitor</b>	<b>7</b>
	Overzicht	7
	Aan een muur monteren	8
<b>3</b>	<b>Configuratie</b>	<b>9</b>
	Uw monitor instellen	9
	Uw monitoren beheren	11
	Een monitor toevoegen	11
	Een monitor delen	12
	Een monitor verwijderen	13
	Een monitor hernoemen	14
	Overschakelen naar een ander account	14
	Bij het huidige account afmelden	14
	Resetten	15
<b>4</b>	<b>Gebruik</b>	<b>17</b>
	Controleer de netwerkverbinding	17

Live video bekijken	19
Gebruik de app InSightHD	19
De webbrowser gebruiken	21
Meldingen instellen	21
Gebeurtenissen bekijken	22
Meldingen bekijken met een abonnement	24
<hr/>	
<b>5 Controleren op updates</b>	<b>25</b>
Controleren op firmware-updates voor de monitor	25
De monitor online upgraden	25
Controleren op updates voor de app	26
<hr/>	
<b>6 Specificaties</b>	<b>27</b>
Algemene informatie	27
Lens	27
Sensoren	27
Video	28
Audio	28
<hr/>	
<b>7 Garantie</b>	<b>29</b>

# 1 Belangrijke veiligheidsinstructies

---

## Veiligheid

Gebruik uitsluitend door de fabrikant gespecificeerde toebehoren/accessoires. Gebruik uitsluitend de voeding die in de gebruikershandleiding wordt vermeld. Er mag geen vloeistof op het product druppelen of spatten. Plaats niets op het product dat gevaar kan opleveren, zoals een glas water of een brandende kaars.

In het product kan de Wi-Fi-verbinding door elektromagnetische of andere storingen worden onderbroken. In dat geval wordt de Wi-Fi-verbinding drie minuten nadat de storingen verdwijnen weer hersteld, en werkt het systeem weer normaal.

**Breng geen wijzigingen aan het apparaat aan om blootstelling aan straling of een anderszins onveilige werking van dit product te voorkomen.**



### Waarschuwing

- Verwijder de behuizing van dit product nooit.
- Geen enkel onderdeel van dit product hoeft ooit te worden gesmeerd.
- Plaats dit product nooit op andere elektrische apparatuur.
- Houd dit product uit de buurt van direct zonlicht, open vuur of warmte.
- Zorg ervoor dat u altijd toegang hebt tot het netsnoer of de stekker om de stroom van dit product uit te schakelen.
- Wanneer de stekker van de Direct plug-in-adapter wordt gebruikt om het apparaat los te koppelen, moet u ervoor zorgen dat u altijd goed bij de stekker kunt.

## Compliance



Dit product voldoet aan de vereisten van richtlijn 1999/5/EG.



### Opmerking

- Het typeplaatje bevindt zich aan de onderkant van het apparaat.

### Conformiteitsverklaring

Gibson Innovations verklaart hierbij dat dit product voldoet aan de essentiële vereisten en andere relevante bepalingen van richtlijn 1999/5/EG. U kunt de conformiteitsverklaring lezen op [www.p4c.philips.com](http://www.p4c.philips.com).

## De zorg voor het milieu

### Milieu-informatie

Er is geen overbodig verpakkingsmateriaal gebruikt. We hebben ervoor gezorgd dat de verpakking gemakkelijk kan worden gescheiden in drie materialen: karton (de doos), polystyreen (buffer) en polyethyleen (zakken en afdekking). Het systeem bestaat uit materialen die kunnen worden gerecycled en opnieuw kunnen worden gebruikt wanneer het wordt gedemonteerd door een gespecialiseerd bedrijf. Houd u aan de plaatselijke regelgeving inzake het weggoien van verpakkingsmateriaal en oude apparatuur.

### Uw oude product weggooien



Uw product is vervaardigd van kwalitatief hoogwaardige materialen en onderdelen die kunnen worden gerecycled en hergebruikt.



Dit symbool op een product betekent dat het product voldoet aan EU-richtlijn 2012/19/EU. Stel uzelf op de hoogte van de lokale procedures voor gescheiden inzameling van afval van elektrische en elektronische producten. Volg de lokale regels op en werp het product nooit samen met ander huisvuil weg. Als u oude producten correct verwijdert, voorkomt u negatieve gevolgen voor het milieu en de volksgezondheid.

---

## Kennisgeving

### Disclaimer

- Bij een extern Wi-Fi-netwerk of een externe 3G-verbinding kan er 10 tot 15 seconden vertraging optreden in video- en audiostreams naar uw smartphone.  
Uw gebruik van **Philips InSightHD**, dat door iVideon Inc. ter beschikking wordt gesteld, is uitsluitend op eigen risico. Gibson Innovations en haar dochterondernemingen (afzonderlijk en gezamenlijk "Gibson Innovations" genoemd) zijn niet verantwoordelijk voor de bediening of uw gebruik van **Philips InSightHD** en Gibson Innovations kan hiervoor niet aansprakelijk worden gesteld.
  - Deze thuismonitor is bedoeld als hulpmiddel. Het is geen vervanging voor de beveiliging van uw huis en moet niet als zodanig worden gebruikt.
- \* De draadloze en ethernet LAN-functies zijn alleen voor gebruik binnenshuis.

---

## Schriftelijke aanbieding

Gibson Innovations zal op aanvraag een kopie toesturen van de volledige bijbehorende broncode voor de met copyright beschermde open source-softwarepakketten die in dit product zijn gebruikt en waarvoor dit wordt aangevraagd op grond van de respectievelijke licenties.

Dit aanbod geldt tot drie jaar na de aanschaf van het product. Neem voor de broncode contact op met Philips via [open.source@philips.com](mailto:open.source@philips.com). Als u liever niet via e-mail contact opneemt of als u niet binnen een week een ontvangstbevestiging

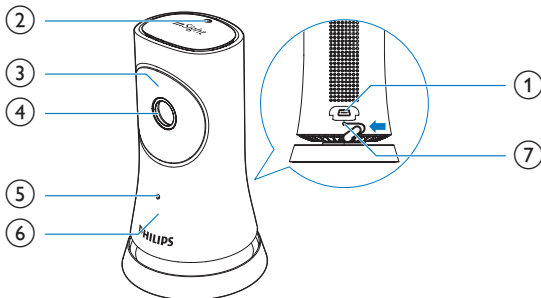
hebt gekregen van uw e-mail naar dit e-mailadres, kunt u schriftelijk contact opnemen via Open Source Team, Gibson Innovations Limited, 5/F, Philips Electronics Building, 5 Science Park East Avenue, Hong Kong Science Park, Shatin, New Territories, Hong Kong. Als u geen ontvangsbevestiging van uw brief krijgt, kunt u een e-mail sturen naar het bovenstaande e-mailadres.

Specificaties kunnen zonder voorafgaande kennisgeving worden gewijzigd. Philips en het Philips-schildemblem zijn geregistreerde handelsmerken van Koninklijke Philips N.V. en worden gebruikt onder licentie van Koninklijke Philips N.V. Gibson Innovations behoudt zich het recht voor om op elk gewenst moment producten te wijzigen en is hierbij niet verplicht eerdere leveringen aan te passen.



## 2 Uw nieuwe monitor

### Overzicht

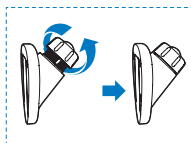


- ① **USB-aansluiting**
  - om aan te sluiten op de meegeleverde AC/DC-adapter via een USB-kabel
- ② **Lichtsensoren**
- ③ **IR-LED**
- ④ **Cameralens**
- ⑤ **Microfoon**
- ⑥ **Statuslampje**
- ⑦ **RESET**
  - Duw met de punt van een paperclip in de opening.

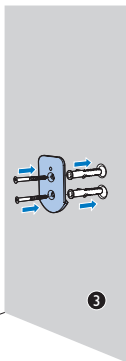
## Aan een muur monteren



1



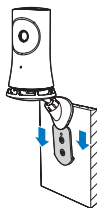
2



3



4



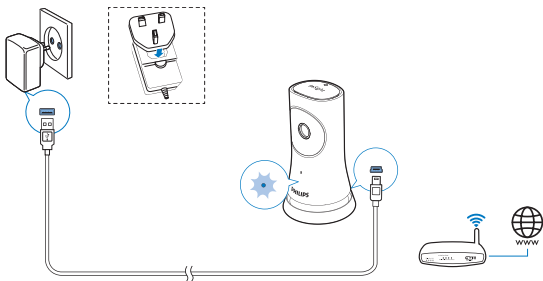
5

# 3 Configuratie

## Uw monitor instellen

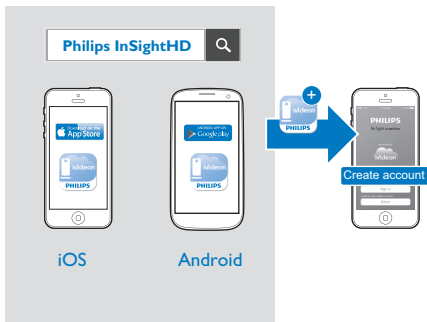
Met de app **Philips InSightHD** kunt u kijken en luisteren naar uw huis via uw mobiele apparaat.

- 1 Plaats de monitor zo dicht mogelijk bij uw draadloze router voor de beste verbinding.



- 2 Download en installeer de app **Philips InSightHD**.

- ① Maak uw account.
- ② Volg de instructies op het scherm om het instellen te voltooien.



Houd uw mobiele apparaat stil tijdens het scannen van de QR-code.

- 3** Controleer de statusindicator voor informatie over het instellen en de verbindingstatus:

Indicator	Status van de monitor
Constant oranje	Inschakelen en opstarten van het systeem

Langzaam oranje knipperend	Klaar voor installatie via Wi-Fi en QR-code
Snel groen knipperend	QR-code ontvangen door de app <b>Philips InSightHD</b>
Constant groen	Verbinding is tot stand gebracht via de app <b>Philips InSightHD</b>

→ Nadat de verbinding tot stand is gebracht, registreert u de monitor onder uw account in de app **Philips InSightHD**.

## Uw monitoren beheren

In de app **Philips InSightHD**. U kunt monitoren toevoegen aan of verwijderen van uw account en kunt monitoren delen met uw familie of vrienden.

### Een monitor toevoegen

1 Raak in het beginscherm **+** aan.



2 Volg de instructies op het scherm om het instellen te voltooien.

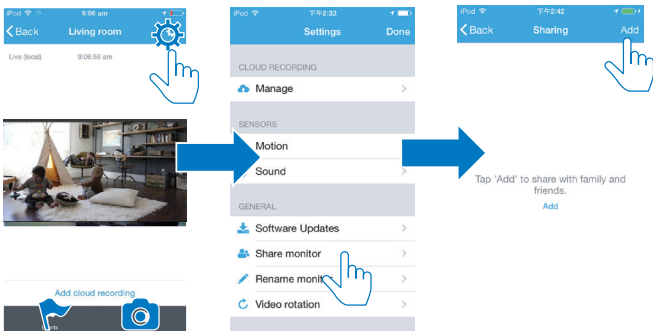


## Opmerking

- Zorg ervoor dat uw monitor wordt ondersteund door de app **Philips InSightHD**

## Een monitor delen

- 1 Ga naar het afspeelscherm (zie 'Gebruik de app InSightHD' op pagina 19).
- 2 Raak of aan om te selecteren.
- 3 Raak **Add** (Toevoegen) aan.

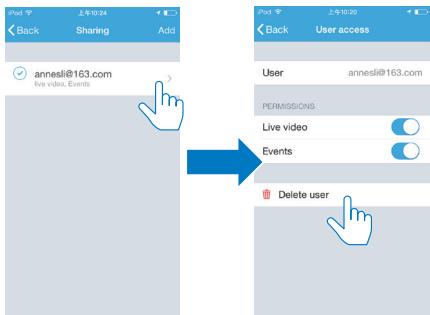


- 4 Volg de instructies op het scherm om een e-mailadres in te voeren.
  - ↳ Er wordt een uitnodiging naar de ontvanger verzonden.
  - ↳ Om een gebruiker te worden, moet de ontvanger een account aanmaken door de instructies op het scherm te volgen.

### Stoppen met het delen van de monitor

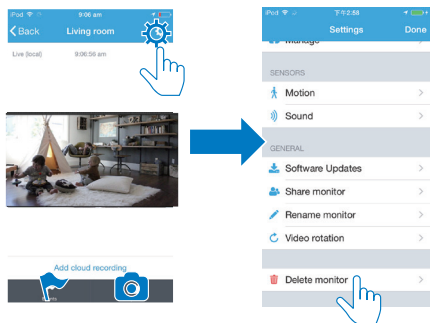
Verwijder een gebruiker om de monitor niet meer met deze gebruiker te delen.

- Selecteer in de gebruiker en raak daarna aan.



## Een monitor verwijderen

- Ga naar het afspeelscherm (zie 'Gebruik de app InSightHD' op pagina 19). Raak  of  aan om  te selecteren.



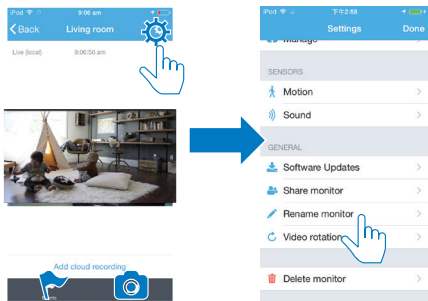
### Tip

- Verwijder de monitor van uw account wanneer u overschakelt naar een ander account.

---

## Een monitor hernoemen

- Ga naar het afspeelscherm (zie 'Gebruik de app InSightHD' op pagina 19). Raak  of  aan om  te selecteren.



---

## Overschakelen naar een ander account

- 1 Verwijder de monitoren van uw huidige account (zie 'Een monitor verwijderen' op pagina 13).
- 2 Start op uw mobiele apparaat de app **Philips InSightHD**. Meld u aan bij het nieuwe account.
- 3 Voeg uw monitoren toe (zie 'Een monitor toevoegen' op pagina 11).

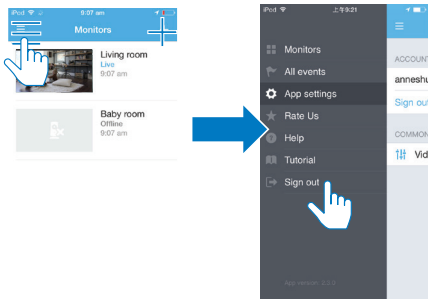
---

## Bij het huidige account afmelden

Om u aan te melden bij een ander account, doet u het volgende om u af te melden bij uw huidige account:

- Raak in het beginscherm  aan om  te selecteren.





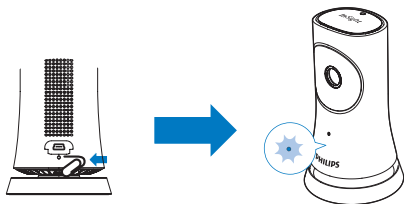
## Resetten

Reset de Wi-Fi-verbinding wanneer:

- er problemen zijn met de Wi-Fi-verbinding op de monitor.

Indicator	Status van de monitor
Langzaam oranje knipperend	Lokale Wi-Fi-verbinding is verbroken

- Met de punt van een paperclip drukt u kort op het gaatje **RESET** en laat u vervolgens los.
  - ↳ De statusindicator brandt onafgebroken oranje.
  - ↳ Wanneer de statusindicator langzaam oranje knippert, volgt u de installatiestappen op het scherm.
  - ↳ Wanneer de statusindicator onafgebroken groen brandt, is de verbinding voltooid.

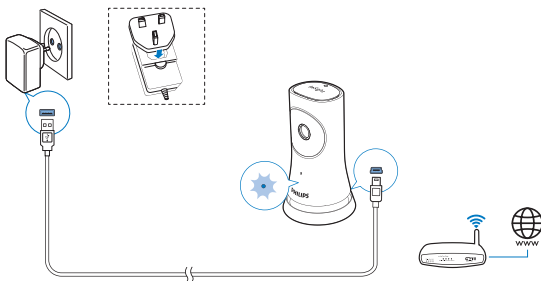


## 4 Gebruik

### Controleer de netwerkverbinding

Nadat de verbinding tot stand is gebracht via de app **Philips InSightHD**, kunt u met behulp van de monitor naar uw huis kijken of luisteren op uw mobiele apparaat. Dit kan via een lokaal Wi-Fi-netwerk en op afstand via een mobiel netwerk.

- Controleer op de monitor of de statusindicator onafgebroken groen brandt.



Als de statusindicator de volgende dingen doet, controleer dan of er problemen zijn met de verbinding van de monitor:

Status-indicator	Langzaam oranje knipperend
------------------	----------------------------

Problemen	Problemen met de verbinding met een lokaal Wi-Fi-netwerk
-----------	--

Oplossing	De Wi-Fi-verbinding opnieuw instellen
-----------	---------------------------------------



## Tip

- Als u bent overgestapt op een nieuwe draadloze router, volg dan stap 1 t/m 3 van de Start-wizard om uw monitor te verbinden met de nieuwe router (zie 'Een monitor toevoegen' op pagina 11).

---

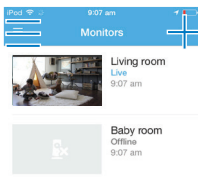
<b>Status-indicator</b>	Langzaam groen knipperend
-------------------------	---------------------------

<b>Problemen</b>	Problemen met de internetverbinding
------------------	-------------------------------------

<b>Oplossing</b>	Controleer de internetverbinding van het netwerk waarmee uw monitor is verbonden.
------------------	---

---

- Controleer op uw mobiele apparaat de netwerkverbinding via de online-/offlinedetectie van de app **Philips InSightHD**.



Als de monitor als offline wordt weergegeven op uw mobiele apparaat, controleer dan de internetverbinding van het netwerk waarmee uw monitor is verbonden.

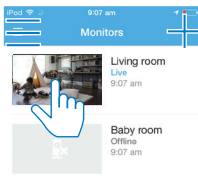
---

# Live video bekijken

---

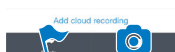
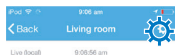
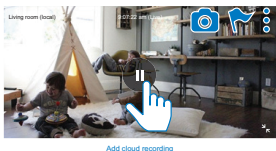
## Gebruik de app InSightHD

- 1 Tik op het beginscherm het icoontje aan om live video te bekijken.



↳ U gaat naar het afspeelscherm.

- 2 Tik op het afspeelscherm met live video op de video om het afspelen te onderbreken of te hervatten.

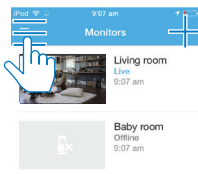


- 3** Op de schermen kunt u pictogrammen aanraken om opties te selecteren:
- +** : Meer monitoren toevoegen aan uw huidige account in de app **Philips InSightHD**.
  - ≡** : Naar het optiemenu gaan.
  - ⋮ / ⚙** : Instellingen selecteren voor de huidige monitor.
  - 🚩** : Controleren of er meldingen zijn.
  - 📷** : Foto's nemen van de huidige scène.

### Videokwaliteit selecteren

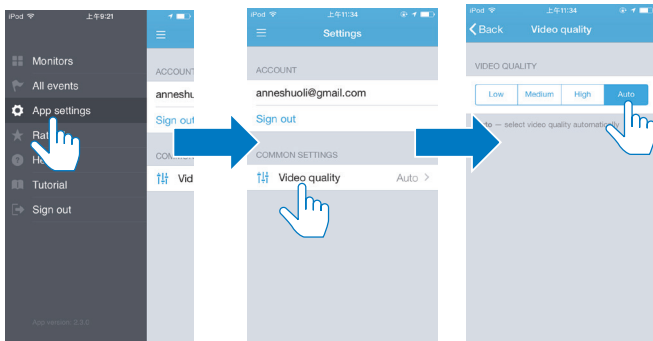
Selecteer de videokwaliteit om het streamen van video's te verbeteren in een omgeving met een slecht netwerk.

- 1** Raak in het beginscherm **≡** aan.



## 2 Selecteer > .

- **Auto (Automatisch):** de monitor bepaalt de beste instelling voor het streamen van video's.
- **Laag/midden/hoog:** selecteer de videokwaliteit die het best past bij de huidige internetverbinding.



---



## De webbrowser gebruiken



Ga naar <http://insight.videon.com> om live video te bekijken. Meld u aan bij uw account onder **Philips InSightHD**.

---

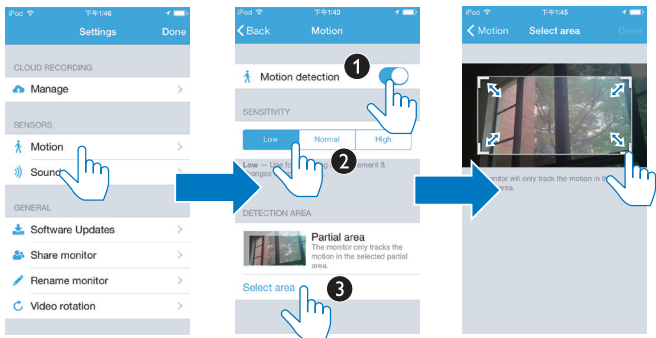
## Meldingen instellen

Bewegings- en geluidsmeldingen houden u op de hoogte van de thuissituatie. Stel het gevoeligheidsniveau in naar uw wensen.



- 1 Zorg ervoor dat de monitor verbinding heeft met internet om meldingen in te stellen (zie 'Controleer de netwerkverbinding' op pagina 17).
  - ↳ Als de monitor verbinding heeft met internet, kunt u opties selecteren voor meldingen.
- 2 Raak  of  aan in het afspeelscherm.

3 Raak  of  aan om naar het optiemenu te gaan voor bewegingsdetectie of geluidsdetectie:

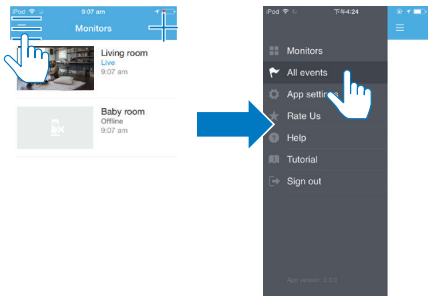
- 1 Sleep de schuifregelaar om in of uit te schakelen.
- 2 Stel het gevoeligheidsniveau in naar uw wensen.
- 3 Voor bewegingsdetectie sleept u de hoeken van het frame om het detectiegebied te selecteren.




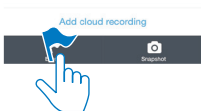
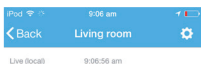
## Gebeurtenissen bekijken

- Voor gebeurtenissen die worden geactiveerd door beweging of geluidsdetectie, ontvangt u push-meldingen op uw mobiele apparaat door meldingen in te stellen; of
- raadpleeg de lijst met gebeurtenissen op uw mobiele apparaat: Raak in het beginscherm  >  aan.








- ↳ U kunt de lijst met gebeurtenissen op alle monitoren controleren.
- U kunt ook  aanraken op het afspeelscherm.

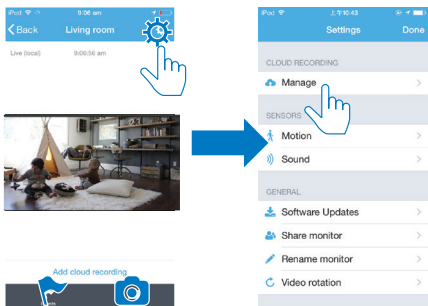


- ↳ U kunt de lijst met gebeurtenissen op de huidige monitor controleren.

## Meldingen bekijken met een abonnement

Met een abonnement op services kunt u video's opnemen die in de cloud worden opgeslagen van de gebeurtenissen die zijn geactiveerd door beweging- of geluiddetectie.

1 Raak in het afspeelscherm  of  aan om  te selecteren.



2 Selecteer een abonnementsoptie als dat vereist is.

# 5 Controleren op updates

---

## Controleren op firmware-updates voor de monitor

- Ga naar het afspeelscherm (zie 'Gebruik de app InSightHD' op pagina 19).  
Raak  /  >  aan.

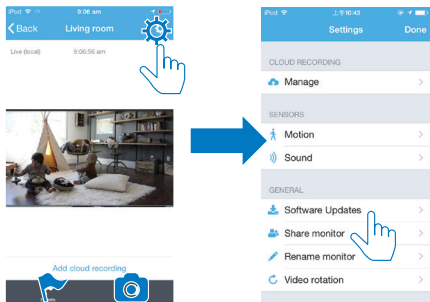
---

### De monitor online upgraden

- 1 Verbind uw mobiele apparaat met een Wi-Fi-netwerk.



- 2 Ga naar het afspeelscherm (zie 'Gebruik de app InSightHD' op pagina 19).  
Raak  /  >  aan.



- 3 Volg de instructies op het scherm om het upgraden te voltooien.

---

## Controleren op updates voor de app

Voor updates van de app **Philips InSightHD** kunt u berichten ontvangen op uw mobiele apparaat. Volg de instructies op het scherm om het bijwerken te voltooien.

# 6 Specificaties

---

## Algemene informatie

- **Netspanningsadapter**  
Model: HNB050150X (X = E, B, A, C, U, J, K en C)  
Een rechtstreeks aan te sluiten adapter met USB-uitvoer en een verschillend stekkertype per regio (E = stekker EU, B = stekker VK, A = stekker Australië, U = stekker VS, J = stekker Japan, K = stekker Korea, C = stekker China)  
Invoer: AC 100 - 240V~ 50/60 Hz, 0,35 A MAX  
Uitgang: 5 V DC, 1,5 A
- **Connectiviteit**  
Wi-Fi 802.11 b/g/n, 2,4 GHz
- **Apps**  
Platform: iOS 7 of hoger (waaronder iPhone 4S, iPhone 5, iPhone 5C, iPhone 5S, iPhone 6, iPhone 6 Plus, iPad 3e generatie, iPad 4e generatie, iPad Air, iPad Air 2, iPod touch 5e generatie), Android 4.1 of hoger

---

## Lens

- **Scherpstelmodus**  
Vast
- **Kijkhoek (diagonaal)**  
102 graden
- **Nachtmodus**  
IR LED, 4 meter

---

## Sensoren

- **Omgevingslichtsensor**

- **IR-LED**  
IR-bereik: 4 meter
- 

## Video

- **Resolutie**  
Streamen via Wi-Fi: 720p (High Definition)
  - **Videoformaat**  
H.264
- 

## Audio

- **Input**  
Zeer gevoelige monomicrofoon
- **Uitgangsvermogen: 0,5 W**

## 7 Garantie

Ga voor informatie over garantie van uw product naar [www.philips.com/support](http://www.philips.com/support).



2015 © Gibson Innovations Limited. Alle rechten voorbehouden.

Dit product is vervaardigd door en wordt verkocht onder de verantwoordelijkheid van Gibson Innovations Ltd. Gibson Innovations Ltd. is de garantieverstrekker voor dit product.

Philips en het Philips-schildembleem zijn geregistreerde handelsmerken van Koninklijke Philips N.V. en worden gebruikt onder licentie van Koninklijke Philips N.V.

