

# Altijd tot uw dienst

Ga voor registratie van uw product en ondersteuning naar  
[www.philips.com/support](http://www.philips.com/support)



BT2200



## Gebruiksaanwijzing

**PHILIPS**



# Inhoudsopgave

---

<b>1</b>	<b>Belangrijk</b>	<b>2</b>
	Belangrijke veiligheidsinstructies	2

---

<b>2</b>	<b>Uw Bluetooth-luidspreker</b>	<b>3</b>
	Introductie	3
	Wat zit er in de doos?	3
	Overzicht van de luidspreker	4

---

<b>3</b>	<b>Aan de slag</b>	<b>5</b>
	De ingebouwde accu opladen	5
	In-/uitschakelen	5

---

<b>4</b>	<b>Bluetooth-apparaten gebruiken</b>	<b>7</b>
	Een apparaat verbinden	7
	Afspelen vanaf Bluetooth-apparaat	8
	Uw telefoongesprek regelen	8

---

<b>5</b>	<b>Andere functies</b>	<b>9</b>
	Naar een extern apparaat luisteren	9
	Volume aanpassen	9

---

<b>6</b>	<b>Productinformatie</b>	<b>10</b>
	Specificaties	10

---

<b>7</b>	<b>Problemen oplossen</b>	<b>11</b>
	Algemeen	11
	Over Bluetooth-apparaten	11

---

<b>8</b>	<b>Kennisgeving</b>	<b>12</b>
----------	---------------------	-----------

# 1 Belangrijk

## Opmerking

- Het typeplaatje bevindt zich aan de onderkant van het apparaat.



## Waarschuwing

- Verwijder de behuizing van deze luidspreker nooit.
- Geen enkel onderdeel van deze luidspreker hoeft ooit te worden gesmeerd.
- Plaats deze luidspreker nooit op andere elektrische apparatuur.
- Houd deze luidspreker uit de buurt van direct zonlicht, open vuur of warmte.

---

## Belangrijke veiligheidsinstructies

- Zorg ervoor dat er genoeg ruimte rond de luidspreker is voor ventilatie.
- Gebruik uitsluitend door de fabrikant gespecificeerde toebehoren/accessoires.
- Gebruik uitsluitend de voeding die in de gebruikershandleiding wordt vermeld.
- Plaats niets op het product dat gevaar kan opleveren, zoals een brandende kaars.
- Plaats niets op het apparaat dat gevaar kan opleveren, zoals een glas water of een brandende kaars.
- Deze luidspreker is waterdicht en voldoet aan IEC 60529 IPX6.
- Sluit het beschermende klepje onder aan de camcorder altijd goed voordat u het apparaat in een omgeving met water gebruikt.
- Maak de luidspreker na gebruik in een omgeving met water onmiddellijk schoon met een zachte droge doek en laat het drogen op een plek met voldoende ventilatie en uit direct zonlicht.

## 2 Uw Bluetooth-luidspreker

Gefeliciteerd met uw aankoop en welkom bij Philips! Als u volledig wilt profiteren van de ondersteuning die Philips biedt, kunt u uw product registreren op [www.philips.com/welcome](http://www.philips.com/welcome).

---

### Introductie

Met deze luidspreker kunt u:

- naar audio van uw Bluetooth-apparaten of andere externe audioapparaten luisteren; en
- inkomende oproepen regelen via de Bluetooth-verbinding.

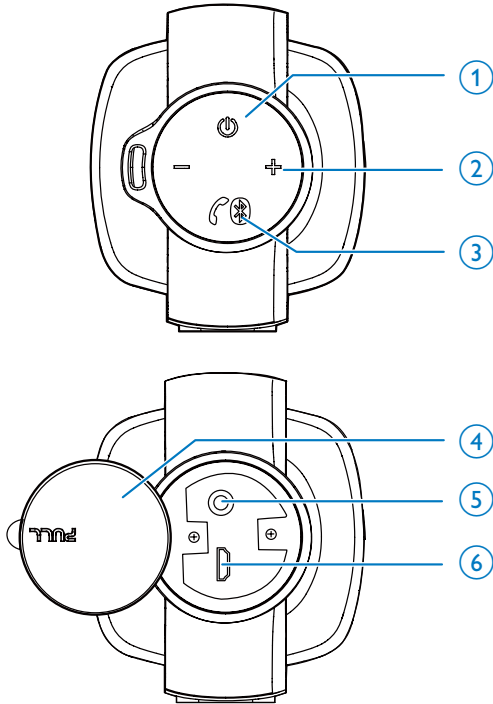
---

### Wat zit er in de doos?

Controleer de inhoud van het pakket:

- Apparaat
- USB-kabel
- Korte gebruikershandleiding

## Overzicht van de luidspreker



① 

- Houd ingedrukt om in of uit te schakelen.

② +/-

- Pas het volume aan.

③ 

- Houd langer dan 2 seconden ingedrukt om de koppelingsmodus te openen.
- Houd langer dan 10 seconden ingedrukt om koppelingsgegevens te wissen.
- Druk op deze knop om een inkomende oproep te beantwoorden.

- Houd deze knop ingedrukt om een inkomende oproep te weigeren.
- Druk tijdens een oproep op deze knop als u het gesprek wilt beëindigen.

④ **Waterbestendige hoes**

⑤ **AUDIO IN-aansluiting**

- Sluit een extern audioapparaat aan.

⑥ **Aansluiting USB-lader**

- Hiermee laadt u de ingebouwde accu op.

# 3 Aan de slag

Volg altijd de instructies in dit hoofdstuk op volgorde.

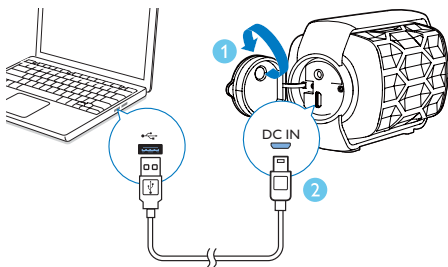
## De ingebouwde accu opladen

De luidspreker wordt aangedreven door de ingebouwde accu.

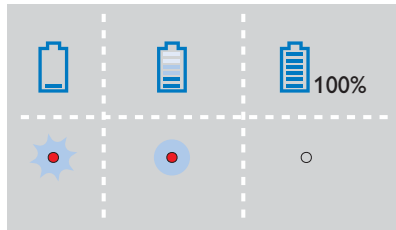
### Opmerking

- Laad de accu volledig op voordat u het apparaat gebruikt.
- De micro USB-aansluiting is uitsluitend geschikt voor opladen.
- De oplaadbare accu heeft een beperkt aantal oplaadcycli. De levensduur en het aantal oplaadcycli van de accu zijn afhankelijk van gebruik en instellingen.

- 1 Trek het beschermende klepje open.
- 2 Sluit de USB-kabel aan op
  - de USB-aansluiting van de luidspreker en
  - een USB-aansluiting op een computer:



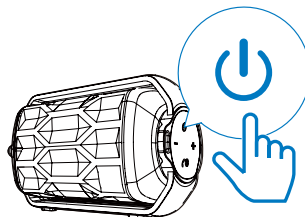
De LED-indicator in de knop  $\phi$  geeft de batterijstatus aan.



LED-indicator in de $\phi$ -knop	Accustatus
Constant rood	Bezig met opladen
Uit, of onafgebroken wit wanneer de luidspreker is ingeschakeld	Volledig opgeladen
Knipperend rood	Bijna leeg

## In-/uitschakelen

- Houd  $\phi$  ingedrukt om de luidspreker in of uit te schakelen.
  - ↳ De LED-indicator in de knop  $\phi$  brandt onafgebroken wit.
  - ↳ Bij de eerste configuratie, knippert de LED-indicator in de knop  $\phi$  wit. Dit geeft aan dat de luidspreker zich in de koppelingsmodus bevindt.
- Houd  $\phi$  nogmaals ingedrukt om uit te schakelen.
  - ↳ De LED-indicator in de knop  $\phi$  gaat uit.



---

## Overschakelen naar de stand-bymodus

- Als de luidspreker in de Bluetooth-modus staat en de Bluetooth-verbinding wordt verbroken of er gedurende 15 minuten geen muziek wordt afgespeeld, schakelt de luidspreker automatisch over naar de stand-bymodus.
  - Als de luidspreker in de AUDIO IN-modus staat en de audiokabel wordt losgekoppeld of er gedurende 15 minuten geen muziek wordt afgespeeld, schakelt de luidspreker automatisch over naar de stand-bymodus.
- ↳ Start het afspelen van muziek om in te schakelen vanuit de stand-bymodus.



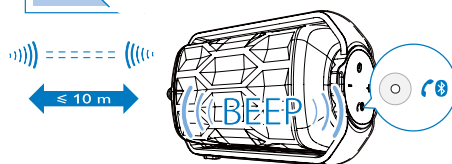
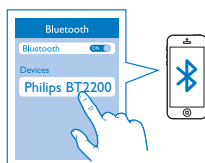
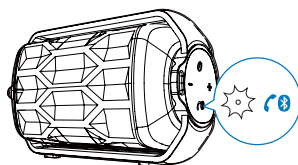
## 4 Bluetooth-apparaten gebruiken

Met deze luidspreker kunt u naar audio van Bluetooth-apparaten luisteren en inkomende oproepen regelen via Bluetooth.

### Een apparaat verbinden


#### Opmerking

- Controleer of uw Bluetooth-apparaat compatibel is met deze luidspreker.
- Raadpleeg de gebruikershandleiding om te controleren of het apparaat compatibel is met Bluetooth voordat u het apparaat met deze luidspreker koppelt.
- De luidspreker heeft een geheugenfunctie voor maximaal 8 gekoppelde apparaten.
- Controleer of de Bluetooth-functie is ingeschakeld op uw apparaat en uw apparaat zichtbaar is voor alle andere Bluetooth-apparaten.
- Obstakels tussen deze luidspreker en het Bluetooth-apparaat kunnen het werkbereik verminderen.
- Houd dit systeem uit de buurt van andere elektronische apparatuur die voor storing kan zorgen.
- Het werkbereik tussen deze luidspreker en een Bluetooth-apparaat is ongeveer 10 meter.




- 1 Controleer of de koppelingsmodus van de luidspreker is ingeschakeld. In dat geval knippert de LED-indicator in de knop  wit.
- 2 Schakel Bluetooth in op uw Bluetooth-apparaat en zoek naar Bluetooth-apparaten (raadpleeg de gebruikershandleiding van het apparaat).
- 3 Wanneer **[Philips BT2200]** op het apparaat wordt weergegeven, selecteert u deze optie om het koppelen te starten en een verbinding tot stand te brengen. Voer zo nodig het standaardwachtwoord "0000" in.
  - ↳ Nadat de apparaten zijn gekoppeld en de verbinding tot stand is gebracht, geeft de luidspreker twee pieptonen en brandt de LED-indicator in de knop  onafgebroken wit.

## Als u het Bluetooth-apparaat wilt loskoppelen:

- Schakel Bluetooth op uw apparaat uit;
- Druk op  op de luidspreker; of
- Plaats het apparaat buiten het communicatiebereik.

## De bestaande koppelingsinformatie wissen:


- Houd  meer dan 10 seconden ingedrukt.

## Als u het Bluetooth-apparaat opnieuw wilt koppelen:

- Voor een gekoppeld Bluetooth-apparaat waarop automatisch opnieuw verbinding wordt gemaakt, maakt dit product opnieuw verbinding zodra het is gedetecteerd.
- Voor een gekoppeld Bluetooth-apparaat dat automatisch opnieuw verbinding maken niet ondersteunt, maakt u handmatig opnieuw verbinding.


## Als u een ander Bluetooth-apparaat wilt koppelen:

- Schakel Bluetooth uit op het huidige apparaat en wacht ongeveer 3 minuten voordat u verbinding maakt met een ander apparaat.

LED-indicator in de  -knop	Beschrijving
Knippert wit	Bezig met verbinding of wacht op verbinding
Constant wit	Verbonden

## Uw telefoongesprek regelen

Als er een Bluetooth-verbinding tot stand is gebracht, kunt u inkomende oproepen regelen met deze luidspreker:

Knop	Functie
	Druk op deze knop om een inkomende oproep te beantwoorden.
	Houd deze knop ingedrukt om een inkomende oproep te weigeren.
	Druk tijdens een oproep op deze knop als u het telefoongesprek wilt beëindigen.

### Opmerking

- U kunt spreken via de microfoon van de luidspreker.
- De muziek wordt onderbroken tijdens een inkomende oproep. Het afspelen wordt hervat zodra de oproep is beëindigd.

## Afspelen vanaf Bluetooth-apparaat

### Opmerking

- Als er een inkomende oproep is op de verbonden mobiele telefoon, wordt de muziek onderbroken.
- Breng een Bluetooth-verbinding tot stand en speel audio af op het Bluetooth-apparaat.
  - ↳ De audio wordt van uw Bluetooth-apparaat naar de luidspreker gestreamd.

# 5 Andere functies

## Volume aanpassen

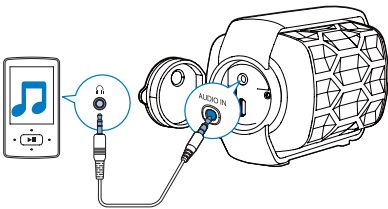
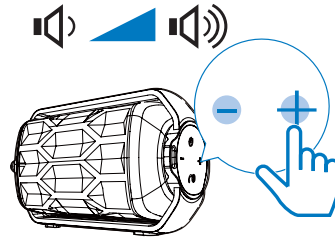
### Naar een extern apparaat luisteren

Met deze luidspreker kunt u ook naar een extern audioapparaat zoals een MP3-speler luisteren.

- 1 Trek het beschermende klepje open.
- 2 Verbind een audio-invoerkabel met aan beide einden een aansluiting van 3,5 mm op
  - de **AUDIO IN**-aansluiting van deze luidspreker en
  - de hoofdtelefoonaansluiting op het externe apparaat.

↳ De luidspreker schakelt automatisch over naar de AUDIO IN-bron.

- Druk op +/- op de luidspreker om het geluid harder of zachter te zetten.



- 3 Speel audio af op het externe apparaat (raadpleeg de desbetreffende gebruikershandleiding).

#### \* Tip

- Als u de de 3,5 mm audiokabel loskoppelt, schakelt de luidspreker automatisch naar de Bluetooth-bron.

# 6 Productinformatie



## Opmerking

- Productinformatie kan zonder voorafgaande kennisgeving worden gewijzigd.

## Specificaties

### Versterker

Nominaal uitgangsvermogen	1 x 2,8 W RMS
Frequentierespons	40 - 20.000 Hz, $\pm 3$ dB
Signaal-ruisverhouding	> 62 dBA
AUX-invoergevoeligheid	170 mV RMS, 22.000 ohm

### Bluetooth

Bluetooth-versie	V4.0
Bluetooth-frequentieband	2,402 GHz ~ 2,48 GHz ISM-band
Bereik	10 m (vrije ruimte)

### Luidsprekers

Luidsprekerimpedantie	4 ohm
Luidsprekerdriver	4 cm volledig bereik
Gevoeligheid	> 81 dB/m/W, $\pm 3$ dB/m/W

### Algemene informatie

Stroomvoorziening (via USB-aansluiting)	DC 5 V, 500 mA
Ingebouwde accu	Li-polymeer accu (3,7V, 500 mAh)
Waterbestendigheid	IPX6
Bedrijfstemperatuur	0 °C ~ 45 °C
Opslagtemperatuur	-40 °C ~ 70 °C
Afmetingen - apparaat (b x h x d)	107,3 x 69,1 x 58 mm
Gewicht - apparaat	0,2 kg

# 7 Problemen oplossen



## Waarschuwing

- Verwijder de behuizing van dit apparaat nooit.

Probeer het apparaat nooit zelf te repareren. Hierdoor wordt de garantie ongeldig.

Als er zich problemen voordoen bij het gebruik van dit apparaat, controleer dan het volgende voordat u om service vraagt. Als het probleem onopgelost blijft, gaat u naar de website van Philips ([www.philips.com/support](http://www.philips.com/support)). Als u contact opneemt met Philips, zorg er dan voor dat u het apparaat, het modelnummer en het serienummer bij de hand hebt.

---

## Algemeen

### Geen stroom

- Laad uw luidspreker op.

### Geen geluid

- Pas het volume op de luidspreker of het Bluetooth-apparaat aan.
- Controleer of uw Bluetooth-apparaat zich binnen het effectieve werkbereik bevindt.

### Geen reactie van de luidspreker

- Start de luidspreker opnieuw op.

---

## Over Bluetooth-apparaten

### De geluidskwaliteit is slecht nadat een Bluetooth-apparaat is aangesloten.

- De Bluetooth-ontvangst is slecht. Plaats het apparaat dichterbij dit product of verwijder obstakels die zich ertussen bevinden.

### Kan geen verbinding maken met het apparaat.

- De Bluetooth-functie van het apparaat is niet ingeschakeld. Raadpleeg de handleiding van het apparaat voor informatie over het inschakelen van deze functie.
- Dit product is al verbonden met een ander Bluetooth-apparaat. Koppel dat apparaat los en probeer het vervolgens opnieuw.

### De verbinding met het gekoppelde apparaat wordt voortdurend in- en uitgeschakeld.

- De Bluetooth-ontvangst is slecht. Plaats het apparaat dichterbij dit product of verwijder obstakels die zich ertussen bevinden.
- Bij sommige apparaten wordt de Bluetooth-verbinding automatisch uitgeschakeld om energie te besparen. Dit betekent niet dat er zich een storing in dit product voordoet.

# 8 Kennisgeving

# CE 0700

WOOX Innovations verklaart hierbij dat dit product voldoet aan de essentiële vereisten en andere relevante bepalingen van richtlijn 1999/5/EG. U kunt de conformiteitsverklaring lezen op [www.philips.com/support](http://www.philips.com/support).

Eventuele wijzigingen of modificaties aan het apparaat die niet uitdrukkelijk zijn goedgekeurd door WOOX Innovations kunnen tot gevolg hebben dat gebruikers het recht verliezen het apparaat te gebruiken.

## Verwijdering van uw oude product en batterijen



Uw product is vervaardigd van kwalitatief hoogwaardige materialen en onderdelen die kunnen worden gerecycled en hergebruikt.



Dit symbool op een product betekent dat het product voldoet aan EU-richtlijn 2012/19/EU.



Dit symbool betekent dat het product een accu bevat die voldoet aan EU-richtlijn 2013/56/EG, die niet met regulier huishoudelijk afval kan worden weggeworpen. We raden u sterk aan om uw product naar een officieel inzamelpunt of een Philips-servicecentrum te brengen zodat een deskundige de accu kan verwijderen.

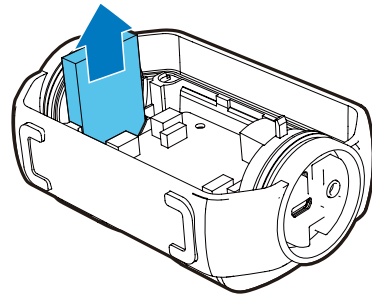
Stel uzelf op de hoogte van de lokale wetgeving over gescheiden inzameling van afval van

elektrische en elektronische producten en accu's. Volg de lokale regels op en werp het product en de accu nooit samen met ander huisvuil weg. Als u oude producten en accu's correct verwijdert, voorkomt u negatieve gevolgen voor het milieu en de volksgezondheid.

## ! Let op

- Als u de ingebouwde batterij verwijdert, vervalt de garantie en raakt het product mogelijk onherstelbaar beschadigd.

Breng uw product altijd naar een deskundige om de ingebouwde batterij te laten verwijderen.



## Milieu-informatie

Er is geen overbodig verpakkingsmateriaal gebruikt. We hebben ervoor gezorgd dat de verpakking gemakkelijk kan worden gescheiden in drie materialen: karton (de doos), polystyreen (buffer) en polyethyleen (zakken en afdekking).

Het systeem bestaat uit materialen die kunnen worden gerecycled en opnieuw kunnen worden gebruikt wanneer het wordt gedemonteerd door een gespecialiseerd bedrijf. Houd u aan de plaatselijke regelgeving inzake het weggooien van verpakkingsmateriaal, lege batterijen en oude apparatuur.

## Bluetooth

Het woordmerk en de logo's van Bluetooth® zijn gedeponeerde handelsmerken van Bluetooth SIG, Inc. en het gebruik daarvan door WOOX Innovations is onder licentie.





2014 © WOOX Innovations Limited. All rights reserved.  
This product was brought to the market by WOOX Innovations Limited or one of its affiliates, further referred to in this document as WOOX Innovations, and is the manufacturer of the product. WOOX Innovations is the warrantor in relation to the product with which this booklet was packaged. Philips and the Philips Shield Emblem are registered trademarks of Koninklijke Philips N.V.

