

Ontdek je creativiteit en verbeeldingskracht met adviezen en verhalen van fotografen via een wereld vol mogelijkheden met het Canon EOS System.

EXPLORE EOS

EXPLORE EOS

Nummer 1: Zomer 2014


Canon Inc.
canon.com

 facebook.com/CanonNederland
facebook.com/CanonBelgium

Canon Europe
canon-europe.com

 youtube.com/CanonNederland
youtube.com/CanonBelgie

Dutch Edition 0181W820
© Canon Europa N.V., 2014

 twitter.com/Canon_Nederland
twitter.com/CanonUKandE

WAT ERIN ZIT

Een wereld aan mogelijkheden.

Er was nooit een betere tijd om fotograaf te zijn. Het aantal innovatieve ontwikkelingen in digitale camera's neemt nog steeds toe en het zijn deze ontwikkelingen die voor iedereen - van beginnende fotograaf tot professional - een geheel nieuwe wereld vol creatieve mogelijkheden opent.

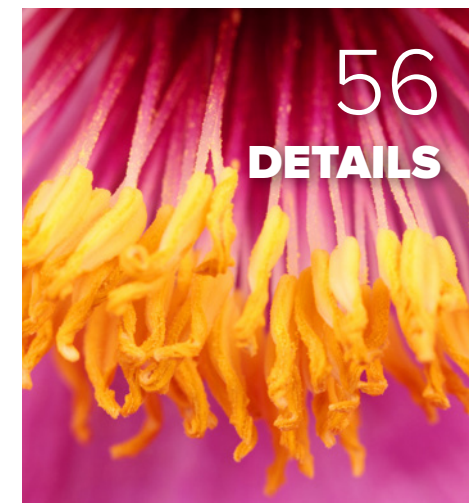
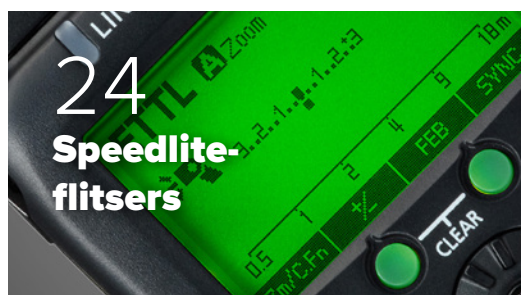
Wanneer je een Canon EOS-spiegelreflexcamera koopt, koop je niet zomaar een camera. Je investeert in een compleet systeem met lenzen en accessoires dat je de creatieve flexibiliteit biedt om indrukwekkende foto's en films te maken. Met de juiste lens is alles mogelijk - en Canon laat zien hoe je dat doet.

GO DIGITAL!



Deze brochure vol extra's is ook verkrijgbaar als download voor zowel iOS- als Android-tablets. Zoek in de betreffende app store gewoon naar 'Canon-brochures'. Geniet van interviews met professionele fotografen, ontdek hoe je op nieuwe manieren kunt fotograferen en lees het advies over welke lenzen en accessoires een verschil kunnen maken voor jouw fotografie.

canon-europe.com/brochures-eos-01

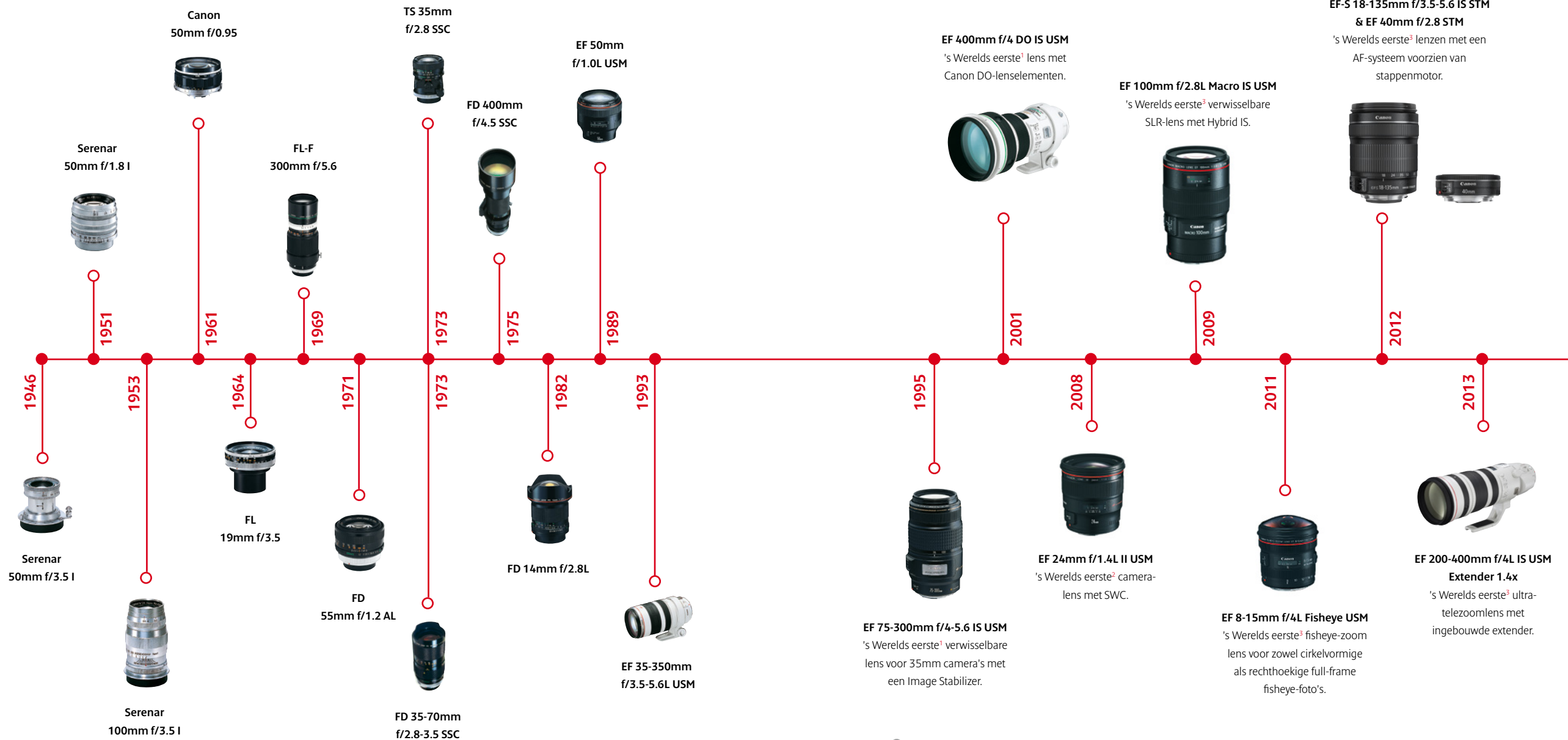


ALTIJD INNOVATIEF

Vanaf haar eerste lens in 1946 is Canon constant bezig met de ontwikkeling van de technologieën en productieprocessen. In 1987 introduceerden we het Canon EOS-camerasysteem. Nu zijn er EOS-camera's voor elk type fotograaf, van beginner tot professional. En dat is nog maar het begin. Meer dan 70 lenzen geven je ongekende mogelijkheden voor creatieve controle - je kunt nu exact de opnamen maken die je wilt.



**100
MILLION
EF LENSES**



Deze informatie was geldig op het moment van introductie van de desbetreffende lens.
¹ Voor 35mm SLR-camera's met verwisselbare lenzen. ² Onder cameralenzen. ³ Voor een SLR-camera met een verwisselbare lens.

KIES JE CAMERA

Het vinden van de juiste camera voor wat jij wilt doen, is afhankelijk van hoeveel ervaring je als fotograaf al hebt.

Als je net bent begonnen, dan heb je een goede camera nodig die gebruiksvriendelijk is en je de creatieve mogelijkheden biedt om jezelf als fotograaf te ontwikkelen - je begint wellicht met het gebruik van de Automatische-modus en leert vervolgens hoe je - door gebruik te maken van andere lenzen - meer controle krijgt over de belichting en scherptediepte.

Ben je een ervaren fotograaf, dan heb je een hoogwaardige uitrusting nodig die je naar het volgende niveau brengt - je wilt wellicht naar een semi-professioneel niveau met de beeldkwaliteit die daarbij hoort.

WELKE SENSOR?

EOS-camera's gebruiken een van deze twee sensorformaten. De kleinste van de twee wordt APS-C genoemd en heeft afmetingen van (circa) 22,5 x 15 mm. De grote 36 x 24 mm sensor staat bekend als full-frame sensor of full-frame sensor. Omdat APS-C-sensoren het beeld meer bijnijden dan full-frame sensoren, geven ze een kleiner beeldveld. Dit is vaak praktisch voor fotografen die dichterbij hun onderwerpen willen komen - zoals bij natuuroopnamen en bij sport- en actiemomenten.

De APS-C-behuizingen zijn geschikt voor zowel EF- als EF-S-lenzen. Full-frame camerabehuizingen kunnen echter alleen werken met EF-lenzen. De behuizing van de EOS-M gebruikt EF-M-lenzen, maar kan via Mount Adapter EF-EOS M ook EF- en EF-S-lenzen gebruiken. Een cinema-objectief met EF-vatting kan op alle EOS-behuizingen worden gebruikt.

BEGINNERS

EOS M

APS-C

Een 18 Megapixel compact camera-systeem met verwisselbare lens en klein genoeg om overal mee naartoe te nemen. Ervaar het plezier van de creatieve mogelijkheden en van de superieure prestaties voor schitterende foto's bij weinig licht.



EOS 1200D

APS-C

Benut elke kans. Leg de emotie van het moment vast met een spiegelreflexcamera die gebruiksvriendelijk is en schitterende resultaten levert.



EOS 100D

APS-C

Een kleine en gevoelige spiegelreflexcamera die je overal mee naartoe neemt. De 18 Megapixel EOS 100D maakt fantastische foto's en videobeelden en is uitgerust met een optische zoeker en intuïtieve touchscreen-bediening.



EOS 700D

APS-C

Stap in de wereld van spiegelreflexfotografie en ontwikkel je creativiteit. Maak schitterende foto's en video's met een 18 Megapixel sensor en geniet van fotograferen met een gebruiksvriendelijke Clear View variangle LCD II-touchscreen.



ENTHOUSIASTE SEMI-PRO's

EOS 60Da

APS-C

De EOS 60Da is speciaal ontworpen voor astrofotografie en is dankzij een aangepast low-pass filter veel gevoeliger voor infraroodlicht. Het filter bevindt zich voor de 18 Megapixel CMOS-sensor in de camera.



EOS 70D

APS-C

Leg met de hoogwaardige EOS 70D het moment vast met schitterende foto's en Full HD-movies. De spiegelreflexcamera voor 7 fps bij maximale resolutie en uitgerust met een geavanceerd 19-punts AF-systeem en Canon's unieke Dual Pixel CMOS AF-technologie.



EOS 7D

APS-C

De EOS 7D combineert hoge prestaties met veelzijdigheid en HD-movies in bioscoopstijl. De 18 Megapixel resolutie biedt een uitstekende kwaliteit en de modus voor continu opnemen met 8 fps zorgt ervoor dat je kunt inspelen op de actie.



EOS 6D

Full-frame

Een 20,2 Megapixel spiegelreflexcamera met een full-frame sensor en compact ontwerp. Perfect voor portretfotografie en reisreportages. Met nauwkeurige regeling van scherptediepte en een uitgebreid assortiment aan EF-groothoeklenzen.



PROFESSIONALS

EOS 5D Mark III

Full-frame

De EOS 5D Mark III is een 22,3 Megapixel full-frame spiegelreflexcamera met een 61-punts autofocus en continu-opnamen tot 6 fps. Maak Full HD-movies met handmatige controle over alles - van frame rate tot audio.



EOS-1D X

Full-frame

De EOS-1D X combineert snelheid met beeldkwaliteit en is de 'next generation'-camera voor professionals. De 18 Megapixel full-frame sensor met Dual "DIGIC 5+"-processors stelt de norm en fotograferen met maximaal 12 fps overtreft die norm.



EOS-1D C

Full-frame

Een innovatieve multimedia-camera voor superieure foto's en movies. De EOS-1D C is geschikt voor 4k movies en biedt geavanceerde videofuncties zoals Canon Log Gamma in een uiterst veelzijdige spiegelreflexcamera-body.



Download de digitale versie van Explore EOS voor meer informatie over EOS-camerabehuizingen. Raadpleeg pag. 3 voor meer informatie over het downloaden.

EF 50 mm f/1.4 USM

1/2000 sec. @ f/2, ISO 400

© Claudia Wycisk

MENSEN

Vaak wordt beweerd dat een gezicht meer dan duizend verhalen kan vertellen. Het is dan wellicht het verhaal achter de ontwikkeling die je dochter in haar jeugd doormaakt of de warmte en wijsheid in de ogen van een oude vriend. Maar de werkelijke schoonheid van portretfotografie is eigenlijk dat elke opname net zo uniek is als de persoon die wordt gefotografeerd. Het vastleggen van een gezicht kan één van de meest bevredigende typen fotografie zijn die echt de moeite van alle inspanningen waard is. En met een goede lens en de juiste techniek, is het heel gemakkelijk om de resultaten te behalen die jij wilt.

HOOFDEN DIE ZICH OMDRAAIEN

Hoe te zorgen dat je portretten zich onderscheiden van de rest.

Mensen zijn het meest fascinerende onderwerp voor fotografen, ongeacht hun niveau en ervaring. En er zijn geen grenzen aan de creatieve mogelijkheden. Geen twee foto's van iemand zullen ooit hetzelfde zijn - het kleinste verschil in scherpstelling, belichting of expressie kan een ander aspect van de stemming of persoonlijkheid onthullen.

Hoewel er geen vaste aanpak is voor portretfotografie, zijn er veel factoren die de uitstraling van een foto kunnen beïnvloeden. Wil je dat je onderwerp poseert of wil je een opname met een natuurlijke uitstraling? Wil je van bovenaf fotograferen of juist iets lager?

Bij close-up portretfoto's is het belangrijk dat je een lens kiest met een brandpuntsafstand die groot genoeg is om wat afstand tot je onderwerp te houden, zodat je niet te dichtbij komt. Een 50mm-lens is bij een APS-C-camera perfect om het beeld te vullen met iemands gezicht

of alleen het hoofd en de schouders. Het geeft je de gewenste scherpte en contrast waardoor je onderwerp loskomt van de achtergrond en waarbij zachte, enigszins out-of-focus delen een indicatie geven waar het onderwerp zich bevindt, zonder dat ze de aandacht afleiden. Ben je een full-frame fotograaf en wil je van iets grotere afstand werken, kijk dan eens naar de EF 85mm f/1.8 USM of de EF 135mm f/2L USM.

Het kiezen van een groter diafragma, zoals f/1.8, stelt je in staat op een bepaald gedeelte scherp te stellen, zoals bijvoorbeeld de ogen. Fotografeer je je onderwerp iets van opzij, dan kun je de lens met f/1.2 een nog grotere lensopening geven, zodat slechts een oog scherp in beeld komt - dergelijke korte scherptediepte kan bij portretfoto's een onvoorstelbaar intense uitstraling geven. Maar zorg dat je goed scherpstelt, want er is weinig ruimte voor fouten.



EF 85mm f/1.2L II USM

1/4000 sec. @ f/1.2, ISO 250

© Thorsten Milse. Canon-ambassadeur



EF 50mm f/1.4 USM

Een krachtige 50mm-lens met snelle USM-scherpstelling en een groot maximaal diafragma van f/1.4 - ideaal voor close-up portretfotografie.



EF 85mm f/1.8 USM

Een klassieke portretlens, ideaal voor fotografen die werken met full-frame spiegelreflexcamera's. Stelt je in staat te fotograferen met het flatterende perspectief en de geringe scherptediepte waar professionals van houden.

EF 50mm f/1.2L USM

1/6000 sec. @ f/2, ISO 250

Gefotografeerd door Lili Love

Kinder- spel

Kinderen kunnen fantastisch poseren voor de camera, maar soms is het moeilijk om natuurlijke opnamen van ze te maken wanneer ze spelen of gewoon helemaal zichzelf zijn. De oplossing? Zorg voor afstand. Gebruik een telelens als de EF-S 55-250mm f/4-5.6 IS STM en je kunt alle kattenkwaad en plezier vastleggen zonder dat de kleintjes er iets van merken.

Kinderen verliezen vaak snel hun belangstelling als ze worden gefotografeerd. Je kunt speelgoed gebruiken om hun aandacht te trekken en langer vast te houden, of een omgeving kiezen waar je je onderwerp met opzet in laat figureren - bijvoorbeeld op een klimrek of tijdens het spelen van een spel.



Het is belangrijk dat het er tijdens het fotograferen ontspannen aan toe gaat. Door te investeren in een externe battery grip, kun je je camera gemakkelijker verticaal houden wanneer je portretfoto's maakt. Elk van deze battery grips is specifiek gemaakt voor een EOS-camera en heeft naast een ontspanknop voor verticale opnamen ook ruimte voor een extra batterij - handig als je de hele dag fotografeert.

Probeer zoveel mogelijk gebruik te maken van natuurlijke belichting, bijvoorbeeld bij een raam. Als dit niet mogelijk is, kan een flitser helpen, maar je dient dan een aantal eenvoudige voorzorgsmaatregelen te treffen om een natuurlijk resultaat te krijgen.

Rechtstreeks flitsen met een flitser bovenop je camera kan scherpe contrasten geven en de sfeerbeleving beïnvloeden. Probeer in plaats daarvan een externe Speedlite flitser en draai de flitskop zodat het licht via een wand of het plafond je onderwerp zal belichten. Je kunt een Speedlite ook ergens anders plaatsen en op afstand activeren met behulp van een Speedlite transmitter.

Richt de flitser eens vanaf een zijkant op je onderwerp of gebruik een groot reflecterend oppervlak. En als je meerdere Speedlite flitsers hebt, kunt je de achtergrond en het onderwerp tegelijk belichten.



EF 70-200mm f/2.8L IS II USM, 1/250 sec. @ f/11, ISO 250 © Joe Petersberger



EF-S 55-250mm f/4-5.6 IS STM

Deze veelzijdige, betaalbare en lichtgewicht telelens stelt je in staat afstand te houden, zodat de kinderen niet merken dat je er bent.



EF 70-300mm f/4-5.6 IS USM

Met een maximale zoom van 300mm vergroot je het telebereik nog verder. De USM-scherpstelling zorgt dat bewegende onderwerpen snel worden gevolgd - ideaal voor kinderen die vol energie zitten.



De grote dag

Bruiloften bieden een unieke gelegenheid om vrienden en familie te fotograferen wanneer ze er op hun best uitzien. De foto's die je maakt, kunnen herinneringen vastleggen die een leven lang gekoesterd worden.

Denk na over hoe je de sfeer en het gevoel van de dag het beste kunt vastleggen. Dat kan inhouden dat je op een trap klimt om van bovenaf opnamen te maken of dat je hurkt om het kleinste bruidsmisje te fotograferen. Het zoeken en vinden van nieuwe of interessante invalshoeken kan resulteren in een unieke en aantrekkelijke reeks foto's.

Tijdens binnenopnamen kan de juiste belichting van het bruidspaar een uitdaging vormen - je kunt tijdens de ceremonie niet continu de flitser gebruiken. Om dit probleem op te lossen, kun je wellicht de ISO-gevoeligheid van je camera verhogen. Maak voordat de bruid arriveert een paar proefopnamen (om te kijken of je sluitertijd snel genoeg is om onscherpte te voorkomen) - die tijd heb je niet zodra ze door het gangpad loopt.

Professionals die met een full-frame camera werken, gebruiken vaak een zoomlens met een groot diafragma, zoals de EF 24-70mm f/2.8L II USM. Deze lens zorgt voor schitterende resultaten bij weinig licht, zoals tijdens de ceremonie en receptie. Bovendien biedt het een reeks brandpuntsafstanden en werkt het bij alle zoominstellingen met de grote f/2.8 lensopening.

Voor APS-C-camera's is de EF-S 17-55mm f/2.8 IS USM een goed alternatief. Deze lens heeft het bereik om alle typen opnamen te maken (van portretten tot groepsfoto's) en is ook perfect bij weinig omgevingslicht.

Een lens met vaste brandpuntsafstand en grote lensopening is ook een goede optie om een bruiloft te fotograferen, want dit type lenzen laat veel omgevingslicht door. Probeer de EF 85mm f/1.8 USM: deze lens is licht in gewicht, zorgt voor een fantastische beeldkwaliteit en geeft veel controle over de scherptediepte.



EF 24-70mm f/2.8L USM, 1/30 sec. @ f/6.3, ISO 1000 © Flavio Bandiera. Canon Explorer

EF 16-35mm f/2.8L II USM, 1/100 sec. @ f/2.8, ISO 320 © Flavio Bandiera. Canon Explorer



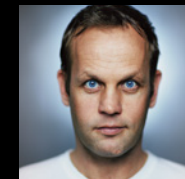
**EF-S 15-85mm f/3.5-5.6 IS USM
& EF-S 55-250mm f/4-5.6 IS STM**

De EF-S 15-85mm f/3.5-5.6 IS USM is een veelzijdige upgrade voor je standaardlens. Ideaal voor zowel groothoekopnamen bij groepsfoto's als individuele portretten. De Image Stabilizer zorgt dat beelden ook bij lange sluitertijden scherp blijven. Als je meer telebereik wilt, stelt de EF-S 55-250mm f/4-5.6 IS STM je in staat een paar passen terug te doen en van afstand mooie close-up portretten van vrienden en familie te maken, zonder dat je een speciaal moment verstoort.



**EF 70-200mm f/2.8L IS II USM
& EF 24-70mm f/2.8L II USM**

Professionele fotografen die met full-frame camera's werken, gebruiken voor een bruiloft vaak maar een paar lenzen, bijvoorbeeld een standaardzoomlens als de EF 24-70mm f/2.8L II USM en een telezoomlens als de EF 70-200mm f/2.8L IS II USM. Met deze lenzen en een APS-C-camera kun je op dezelfde manier werken.



PERFECTE PORTRETTEEN:

JÖRG KYAS

Waarom fotografeer je zo graag mensen?

Ik denk dat het de communicatie is - mensen leren kennen en dichtbij hen komen. Dat is echt mijn benadering; ik ben vaak nieuwsgierig naar mensen en wil ze - door het maken van foto's - graag leren kennen.

Toen ik als assistent werkte, was ik vaak betrokken bij fotosessies van bands en de muziekindustrie. Dat bleef zo toen ik zelf als fotograaf aan de slag ging en dat is niet meer veranderd nu ik ook voor reclamebureaus en tijdschriften fotografeer.

Wat zijn je favoriete lenzen? Hoe ga je te werk bij portretfotografie?

Mijn twee meest favoriete lenzen zijn de EF 85mm f/1.2L II USM en de EF 50mm f/1.2L USM. Ik durf te zeggen dat ik meer dan 80 procent van mijn werk met deze lenzen fotografeer. En wanneer de opnamen niet helemaal zijn wat ik nodig heb, gebruik ik de EF 24-70mm f/2.8L USM of EF 70-200mm f/2.8L IS USM. Met deze vier lenzen doen we alles.

De twee lenzen met vaste brandpuntsafstand zijn perfect en dat niet alleen vanwege hun scherpte, maar ook om hun bokeh - het kenmerk van

achtergronden met een fraaie onscherpte.

Ik fotografeer graag met een grote lensopening. Ik denk dat het meer overeenkomt met hoe wij iets met onze ogen zien. Als ik van voor naar achteren meer scherpte nodig heb, kan ik de instelling aanpassen voor meer scherptediepte.

Er is ook een creatieve uitdaging bij het werken met lenzen die geen zoom hebben. Het zorgt dat ik mij volledig concentreer op het onderwerp dat ik fotografeer. Op een bepaalde manier is er een ding minder waar je rekening mee moet houden wanneer de lens een vast brandpunt heeft.

Zou je die aanpak ook aan minder ervaren fotograaf aanbevelen?

Ja, zeker wel. Wanneer je net begint met fotografie, zijn er veel dingen waar je aan moet denken. Fotograferen met een lens met vast brandpunt die niet zoomt, haalt een van die dingen weg. Hou het zo simpel mogelijk en concentreer je op de foto die je maakt.





Gebruik je een flitser of daglicht?

Mijn voorkeur gaat uit naar een flitser. Ik ben van mening dat je bij fotografie zoveel mogelijk alles moet kunnen regelen en daarom wil ik zelf bepalen waar mijn licht vandaan komt.

Toen ik begon met fotografie was het moeilijk om de flitser op de juiste manier te gebruiken. Maar tegenwoordig maakt het Canon E-TTL II flitsstelsel het erg gemakkelijk. Ik heb zes Speedlite 600EX-RT flitsers en een ST-E3-RT Speedlite Transmitter die op mijn EOS 5D Mark III is geplaatst. Ze werken perfect - ik gebruik ze voor reclamefotografie en voor portretten op locatie in kantoren. Ik kan met grote lensopeningen fotograferen voor een korte scherptediepte en ik kan snelle sluitertijden gebruiken.

Het is een schitterend belichtingssysteem om mee aan de slag te gaan. Je kunt klein beginnen met slechts een flitser en een Speedlite Transmitter, zodat je de flitser los van de camera kunt gebruiken. Wellicht kun je later een flitser van een vriend lenen wanneer jullie samen fotograferen of zelf een tweede Speedlite kopen. Maar geloof me, voor goede foto's heb je maar een lichtbron nodig. Voor goede fotografie geldt: houd het eenvoudig.



Download de digitale versie van Explore EOS en lees meer interviews met Canon Ambassadors & Explorers.

canon-europe.com/brochures-eos-02

DE UITRUSTING

Een kijkje in de fototas van Jörg. Dit is een deel van de uitrusting die hij gebruikt om mensen te fotograferen.



01. Speedlite Transmitter ST-E3-RT

02. Speedlite 600EX-RT

03. EOS 5D Mark III + battery grip

04. EOS 5D Mark II als reserve camerabehuizing + battery grip

05. EF 24-70mm f/2.8L USM

Nu verkrijgbaar: EF 24-70 mm f/2.8 II USM

06. EF 85mm f/1.2L II USM

07. EF 50mm f/1.2L USM

08. EF 70-200mm f/2.8L IS USM

Nu verkrijgbaar: EF 70-200mm f/2.8 IS II USM

imagePROGRAF iPF6450 printer

“De twee lenzen met vaste brandpuntsafstand zijn perfect en dat niet alleen vanwege hun scherpte, maar ook om hun bokeh - het kenmerk van achtergronden met een fraaie onscherpte.”

“Ik heb zes Speedlite 600EX-RT flitsers en een ST-E3-RT Speedlite Transmitter die op mijn EOS 5D Mark III is geplaatst. Het is een schitterend belichtingssysteem om mee aan de slag te gaan.”

EF 16-35mm f/2.8L II USM, 1/160 sec. @ f/13, ISO 100,
© Brent Stirton/reportage Getty Images, Canon-ambassadeur

ULTIEME FLITS-OPSTELLING

Bij gebruik van een flitser krijg je creatievere resultaten wanneer je de flitser loskoppelt van je camera, zodat het licht vanuit een andere richting op je onderwerp valt. De gemakkelijkste manier om dit te doen is door de flitser met een flitsschoenkabel OC-E3 aan te sluiten op de hotshoe van je camera. Zo ontstaan korte afstanden tussen flitser en camera. Nog meer creatieve opties krijg je wanneer je wireless activering gebruikt.

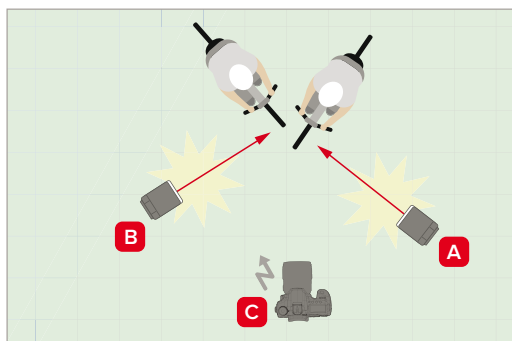
Sommige EOS-camera's hebben een geïntegreerde Speedlite Transmitter en kunnen met infraroodlicht een tweede flitser activeren die zich op maximaal 10 meter* afstand van de camera bevindt. Deze 'optische wireless activering' biedt je meer mogelijkheden wanneer het gaat om de plaatsing van je flitsers.

Als je camera geen ingebouwde flitser heeft, gebruik dan de ST-E2 Speedlite Transmitter die in de hotshoe van je camera past. Er zijn ook Speedlite-modellen (zoals de 600EX of 600EX-RT) die je op de camera kunt plaatsen en gebruiken om een tweede flitser te activeren die zich op enige afstand bevindt.

De Speedlite 600EX-RT kan ook worden bediend met een radiosignaal. Gebruik daarvoor de ST-E3-RT Speedlite Transmitter of een tweede 600EX-RT. Je vergroot hiermee de afstand tussen camera en flitser (tot maximaal 30 meter) en kunt Speedlites opstellen op een plaats die niet zichtbaar is wanneer je achter de camera staat. Je kunt maximaal 15 flitsers rondom het onderwerp opstellen en op afstand activeren.



EF 24-70mm f/2.8L USM, 1/200 sec. @ f/11, ISO 200
© Flavio Bandiera.



- A** Hoofdflitser: Speedlite 600EX-RT
B Invalflitser: Speedlite 600EX-RT
C Camera: EOS 5D Mark III met ST-E3-RT

*Afstanden kunnen buitenshuis wellicht minder zijn.

LENZEN VOOR HET FOTOGRAFEREN VAN MENSEN

OOK GESCHIKT
VOOR

DIAFRAGMA	LENS	BRANDPUNTSAFSTAND							Locaties	Leven	Details	Actie	Video's
		18mm	24mm	40mm	85mm	135mm	300mm	800mm					
f/3.5 → f/5.6	EF-S 15-85mm f/3.5-5.6 IS USM IS USM	[Progressive bar]							•	•			
f/2.8	EF-S 17-55mm f/2.8 IS USM IS USM	[Progressive bar]							•	•			•
f/4 → f/5.6	EF-S 17-85mm f/4-5.6 IS USM IS USM	[Progressive bar]							•	•			
f/3.5 → f/5.6	EF-S 18-135mm f/3.5-5.6 IS STM IS STM	[Progressive bar]							•	•			•
f/3.5 → f/5.6	EF-S 18-200mm f/3.5-5.6 IS IS	[Progressive bar]							•	•		•	
f/4 → f/5.6	EF-S 55-250mm f/4-5.6 IS STM IS STM				[Progressive bar]				•		•	•	
f/2.8	EF-S 60mm f/2.8 Macro USM USM				[Progressive bar]					•			
f/2	EF 35mm f/2 IS USM IS USM			[Progressive bar]					•	•		•	
f/1.4	EF 35mm f/1.4L USM L USM			[Progressive bar]					•	•			
f/2.8	EF 40mm f/2.8 STM STM			[Progressive bar]					•	•		•	
f/1.8	EF 50mm f/1.8 II II			[Progressive bar]					•	•			
f/1.4	EF 50mm f/1.4 USM USM			[Progressive bar]					•	•		•	
f/1.2	EF 50mm f/1.2L USM L USM			[Progressive bar]						•			
f/1.8	EF 85mm f/1.8 USM USM				[Progressive bar]								

○ Lens voor beginnende fotografen ○ Lens voor ervaren fotografen ○ Lens voor professionals





OOK GESCHIKT VOOR

DIAFRAGMA

LENS

BRANDPUNTSAFSTAND

Locaties
Leven
Details
Actie
Movies

18mm 24mm 40mm 85mm 135mm 300mm 800mm

EF (vaste brandpuntsafstand)



EF 85mm f/1.2L II USM
L II USM



EF 100mm f/2 USM
USM



EF 135mm f/2L USM
L USM



EF 16-35mm f/2.8 II USM
L II USM



EF 24-70 mm f/2.8 II USM
L II USM



EF 24-70mm f/4L IS USM
L Hybrid IS USM



EF 24-105mm f/4L IS USM
L IS USM



EF 70-200mm f/2.8L USM
L USM



EF 70-200mm f/2.8L IS II USM
L IS II USM



EF 70-200mm f/4L USM
L USM



EF 70-200mm f/4L IS USM
L IS USM



EF 70-300mm f/4-5.6 IS USM
IS USM



EF 70-300mm f/4.5-5.6 DO IS USM
DO IS USM



EF 70-300mm f/4.5-5.6L IS USM
L IS USM

EF (Zoom)

18mm 24mm 40mm 85mm 135mm 300mm 800mm

Macro
f/2.8
f/2.8
f/2.8



EF-S 60mm f/2.8 Macro USM
USM
EF 100mm f/2.8 Macro USM
USM
EF 100mm f/2.8L Macro IS USM
L Hybrid IS USM

Tilt & Shift
f/2.8



TS-E 90mm f/2.8

Technologieën



Image Stabilizer

Detecteert bewegingen als gevolg van cameratrillingen die onscherpe opnamen opleveren en corrigeert deze bewegingen door een lenselement te verplaatsen en de bewegingsrichting te compenseren.



Ultrasone motor

Lenzen met een USM AF-motor kunnen zeer snel en nagenoeg geruisloos scherpe stellen.



DO-elementen

Lenzen met DO-technologie bieden een superieure beeldkwaliteit en hebben een veel kleiner en lichter ontwerp - ideaal wanneer draagbaarheid belangrijk is.



Hybrid Image Stabilizer

Compenseert de twee typen cameratrillingen die optreden bij macrofotografie: hoekverdraaiingen en zijwaartse bewegingen.



L-serie

De lenzen uit de Canon L-serie bieden de hoogste prestaties in het assortiment en zijn ontworpen en gebouwd voor kwaliteit en duurzaamheid op professioneel niveau.



Stappenmotor

Lenzen met STM-technologie stellen vloeiend en stil scherp bij het maken van video-opnamen en zijn uitzonderlijk snel tijdens fotograferen.



Lensversie

Lenzen worden soms vervangen door nieuwe en verbeterde modellen. De cijfers achter de naam van het model geven aan welke versie het is.



Download de digitale versie van Explore EOS en bekijk meer informatie over lenzen, waaronder voorbeelden van opnamen, MTF-grafieken en lensdiagrammen.

canon-europe.com/brochures-eos-03

○ Lens voor beginners ○ Lens voor ervaren fotografen ○ Lens voor professionals

CONTROLE OVER HET LICHT

De juiste flitser voor jouw type fotografie is sterk afhankelijk van de onderwerpen die je wilt fotograferen. Een flitser moet je creatieve controle geven over hoe je de opname gaat belichten - ongeacht of het nu dag of nacht, binnen of buiten is.

MACROFLITSERS

Macro Ring Lite MR-14EX II

Een hoogwaardige Macroflitser biedt fotografen creatieve belichtingsoplossingen voor het maken van close-ups, zowel op locatie als in een studio.



Macro Twin Lite MT-24EX

Regel zelf de belichting voor je macrofotografie met de Macro Twin Lite MT-24EX. Deze voor macrospecialisten ontworpen flitser biedt veelzijdigheid bij zowel de intensiteit als de richting van het licht.



TRANSMITTERS

Speedlite Transmitter ST-E2

De kleine, lichte en draagbare ST-E2 is een speciale infrarood-transmitter voor de bediening van twee groepen externe wireless slave-Speedlites.



Speedlite Transmitter ST-E3-RT

Compatibele Speedlite-flitsers bedienen vanaf een afstand van wel 30 m. RF-bediening is zelfs betrouwbaar als geen directe zichtlijn mogelijk is.



Speedlite-FLITSERS

Speedlite 90EX

Een compacte, hoogwaardige flitser voor prachtig belichte opnamen, zoals portretten en scènes binnenshuis, plus creatieve lichteffecten. De ideale metgezel van de EOS M.



Speedlite 270EX II

Ontdek de creatieve kant van belichting met de Canon-Speedlite 270EX II - een compacte flitser die je net zo gemakkelijk los als in de hotshoe van je camera kunt gebruiken.



Speedlite 320EX

Uitgevoerd met wireless slave technologie, een kantelbare flitskop en een constante LED-lamp voor video-opnamen, biedt de Canon-Speedlite 320EX EOS-fotografen nieuwe creatieve mogelijkheden.



Speedlite 430EX II

De Speedlite 430EX II is een krachtige en veelzijdige flitser die je opname-opties uitbreidt met een richtgetal van 43, de mogelijkheid voor wireless slave flitsers en negen gebruikersfuncties.



Speedlite 600EX

Een krachtige flitser voor gebruik op en los van de camera.



Speedlite 600EX-RT

Krachtige flitser voor gebruik op en los van camera. Dankzij de ingebouwde RF-activering kan de belichting worden ingesteld tot een afstand van 30 meter.



Download de digitale versie van Explore EOS voor meer informatie over flitsers.

canon-europe.com/brochures-eos-04

LOCATIES

We gebruiken onze camera's vaak het meest wanneer we op reis zijn - indrukwekkende landschappen, overvolle markten en schitterende gebouwen vormen onweerstaanbare onderwerpen. Ook je avonturen in de wereld van fotografie beginnen hier. Deze opnamen hebben elk hun eigen creatieve uitdagingen en mogelijkheden om te experimenteren met de door jou gekozen lenzen. Denk groots.



EF 16-35mm f/2.8 II USM

3,2 sec @ f/7.1, ISO 100

© Brent Stirton/Reportage door
Getty Images. Canon-ambassadeur

ONDERWEG

Kies de juiste uitrusting voor je volgende grote reis.

Als je voor langere tijd op reis gaat, kan het verleidelijk zijn voor elke situatie die zich misschien voordoet spullen in te pakken. Hetzelfde geldt voor fotografie - we willen onze beste lenzen, flitsers en accessoires meenemen. Maar voor de afmetingen en het gewicht van de bagage gelden vaak limieten. Voor sommige onderwerpen is duidelijk welke lens je nodig hebt - groothoek voor landschappen, tele voor safari's - maar als je een mix van activiteiten en bestemmingen hebt gepland, hoe moet je dan de juiste uitrusting kiezen? De truc is om het beperken tot een of twee lenzen te zien als een creatieve uitdaging in plaats van als een probleem. Kijk eens of je op een andere manier kunt werken, bijvoorbeeld zonder een flitser of met kleinere diafragma's.

De belangrijkste overwegingen bij het kiezen van welke lenzen je meeneemt, zijn hun veelzijdigheid en gewicht. Als je straatscènes fotografeert of

natuuropnamen maakt, heb je weinig tijd om lenzen te verwisselen - een zoom geeft je de flexibiliteit om snel de juiste compositie te vinden zonder het moment zelf te missen.

Een goed compromis tussen gemak en prestaties is twee lenzen meenemen. Een standaard 18-55mm zoomlens geeft je de groothoek voor landschappen en genoeg zoom voor portretten. Voeg daar een telezoom aan toe, bijvoorbeeld de EF-S 55-200mm f/4-5.6 IS STM, om onderwerpen op grotere afstand dichterbij te halen.

Maar als je echt licht wilt reizen, neem dan één lens met een groter zoombereik mee. De EF-S 18-200mm f/3.5-5.6 IS is een perfecte allround lens voor APS-C-camera's. En full-frame fotografen kijken voor dezelfde flexibiliteit naar de EF 28-300mm f/3.5-5.6L IS USM of de EF 24-105mm f/4L IS USM met een superieure beeldkwaliteit en een zoombereik dat voor de meeste onderwerpen geschikt is.

WELKE LENZEN NEEM JE MEE?



EF-S 55-250mm f/4-5.6 IS STM

De EF-S 55-250mm f/4-5.6 IS STM is een compacte, betaalbare telezoomlens die licht in gewicht is en je enorme flexibiliteit biedt bij het kiezen van je compositie - perfect voor op reis.



EF 24-70mm f/4L IS USM & EF 70-200mm f/4L IS USM

Fotografeer je met een full-frame camera, overweeg dan de lichte en compacte combinatie van de EF 24-70mm f/4L IS USM en de EF 70-200mm f/4L IS USM. De EF 24-70mm f/4L IS USM is een indrukwekkend veelzijdige zoomlens die je net zo gemakkelijk voor landschappen als in de stad kunt gebruiken. En voor een professionele beeldkwaliteit zonder het gewicht van een telelens met groot diafragma, kijk je naar de EF 70-200mm f/4L IS USM. Beide zijn uitgevoerd met Image Stabilizer-technologie.

GROTE OPEN RUIMTE

Het is niet moeilijk om de aantrekkingskracht van landschapsfotografie te zien. Natuurlijke onderwerpen geven je een groot palet om mee aan de slag te gaan. Omdat veel elementen binnen een landschap statisch zijn, vormen ze de ideale plek om te experimenteren met camera-instellingen en creatieve opties. Probeer je camera zo te plaatsen dat de horizon zich op een derde boven of onderin het beeld bevindt en je geeft je opname direct meer uitstraling - je kunt dezelfde techniek ook gebruiken voor gebouwen en interieurs.



EF-S 10-22mm f/3.5-4.5 USM

25 sec. @ f/25, ISO 100

© Lucie Debelkova. Canon Explorer



Ultra-groothoeklenzen vormen het ideale gereedschap voor landschappen en hun gebruik is niet beperkt tot meer in het beeld krijgen. Als je ze goed gebruikt, kan een ultra-groothoeklenzen de uitstraling vergroten en het perspectief wijzigen, zodat je een opname krijgt die dynamisch en soms zelfs betoverend is. Een goede groothoekopname moet je het gevoel geven dat je naar de foto toe wordt getrokken.

De EF-S 10-22mm f/3.5-5.6 USM geeft je een indrukwekkende breedte en perspectief wanneer de lens wordt gebruikt met een APS-C-camera. Met een brandpuntsafstand dat overeenkomt met 16-35mm bij een full-frame EOS-camera, en een minimale scherpstelafstand van 0,24 meter, is het ook ideaal voor voorgronddetails terwijl de rest van de scène het beeld vult. Als je een mensenmenigte of een marktscène fotografeert, wees dan niet bang om dichtbij je onderwerp te komen. Je foto's zullen er echt uitzien alsof je zelf tussen de actie stond.

Als je een full-frame EOS-camera gebruikt, dan is de EF 24-70mm f/2.8 II USM een zoomlens van professionele klasse en een goede keuze voor landschapsfotografie. De beeldkwaliteit van deze lens evenaart die van prime lenzen en biedt met een reeks brandpuntsafstanden de noodzakelijke flexibiliteit voor onderweg. De EF 17-40mm f/4L USM or EF 16-35mm f/4L IS USM is ook een goede keuze als je een draagbare ultra-groothoeklenzen zoekt die perfect is voor grote luchtpartijen en wijde open ruimtes.

Wellicht ben je fan van lenzen met een vaste brandpuntsafstand. Zo ja, kijk dan eens naar de EF 14mm f/2.8L II USM voor een indrukwekkend beeldveld - 114°. En als je de grootst mogelijke beeldhoeken wilt: de EF 8-15mm f/4L Fisheye USM kan cirkelvormige en rechthoekige beelden vastleggen met een diagonale beeldhoek van 180°.

Ook voor EOS M-camera's is er een ultra-groothoek lens. De EF-M 11-22mm f/4-5.6 IS STM is ideaal voor uitgestrekte landschappen of om heel veel details op de voorgrond in beeld te krijgen. Welke groothoeklenzen je ook kiest, zoek je onderwerp en en kijk hoe je zoveel mogelijk binnen je compositie kunt krijgen.



EF-S 10-22mm f/3.5-5.6 USM



EF 14mm f/2.8L II USM



EF 16-35mm f/4L IS USM



EF 17-40mm f/4L USM



EF 24-70mm f/2.8 II USM

LENZEN MET VASTE BRANDPUNTSAFSTAND

Het klinkt misschien vreemd om te kiezen voor een lens die slechts één beeldhoek biedt. Want zoomlenzen bieden het gemak van een hele reeks brandpuntsafstanden in slechts één lens. Maar lenzen met vaste brandpuntsafstanden - prime lenzen - hebben zo hun eigen voordelen. Voordelen die je niet aantreft bij zoomlenzen. Ze zorgen voor een superieure beeldkwaliteit en voor veel professionals is alleen dit al de reden waarom ze ermee werken. Er is ook een nog creatief voordeel dat je alleen met een vaste brandpuntsafstand hebt: Zoomlenzen kunnen je lui maken, terwijl een vaste brandpuntsafstand je dwingt om je te verplaatsen en zo de juiste compositie te vinden.

Lenzen met een vaste brandpuntsafstand hebben vaak hele grote lensopeningen, zodat ze ideaal zijn voor gebruik in omgevingen met weinig licht. Of wanneer je voor een creatief effect een korte scherptediepte wilt.

Landschapsfotografen met een EOS-camera kunnen in het EF-assortiment ook kijken naar groothoeklenzen met vaste brandpuntsafstand. De EF 14mm f/2.8L II USM en EF 20mm f/2.8 USM zijn ultra-groothoeklenzen met een grotere scherptediepte, zodat je meer details op de voorgrond kunt vastleggen. De EF 24mm f/2.8 IS USM en EF 28mm f/2.8 IS USM zijn meer traditionele groothoeklenzen met brandpuntsafstanden waar landschapsfotografen graag mee werken, want ze bieden een groot bereik en een indrukwekkend perspectief. Lenzen als de EF 24mm f/1.4L II USM zijn populair bij documentairefotografen die vaak met onvoorspelbare belichtingscondities te maken krijgen.

Prime lenzen bieden een fantastische scherppte, zelfs langs de randen van het beeld. Dit houdt in dat je enorm veel details van een landschapsscène kunt vastleggen. De compacte vormgeving maakt ze uiterst draagbaar, zodat je gemakkelijk meerdere lenzen met verschillende brandpuntsafstanden kunt meenemen.

EF 14 mm f/2.8L II USM

20 sec @ f/4.0, ISO 12800

© David Noton. Canon Explorer



EF 14 mm f/2.8L II USM



EF 20mm f/2.8 USM



EF 24mm f/1.4L II USM



EF 28mm f/2.8 IS USM

WONEN IN DE STAD

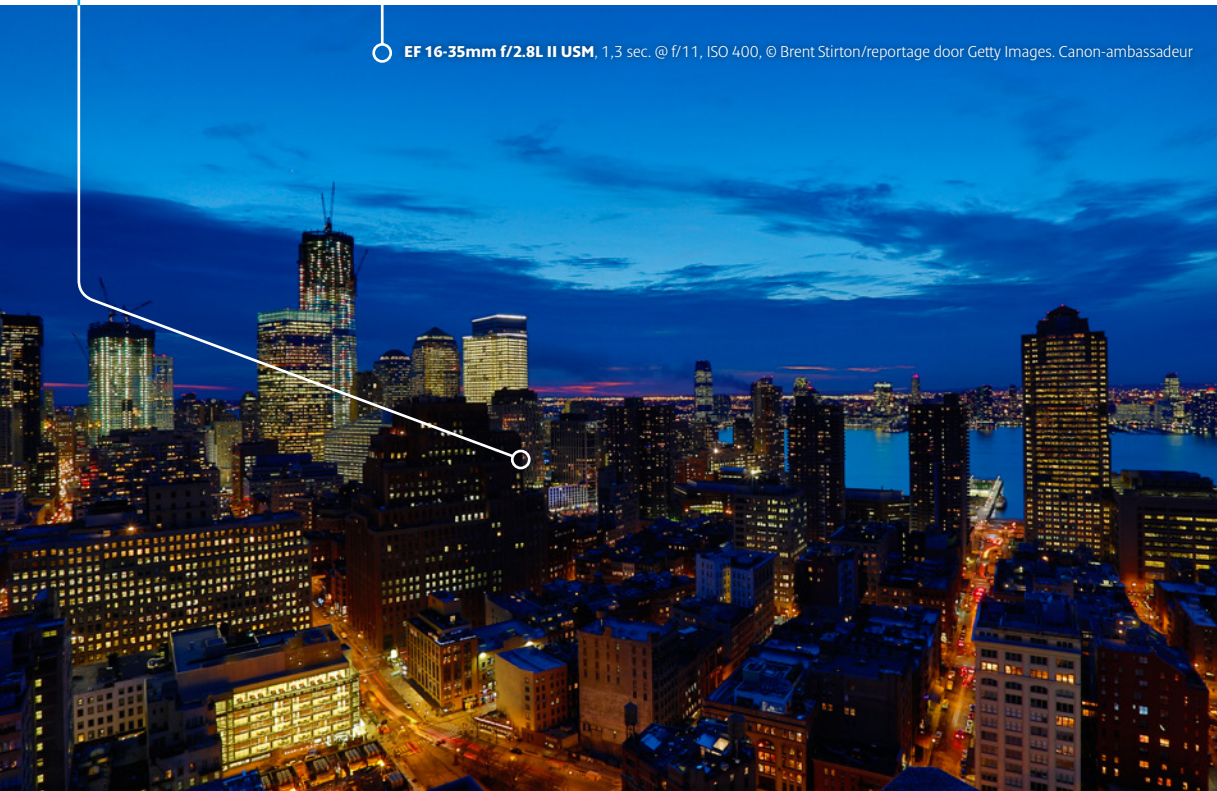
Stadsgezichten zitten vol fotografische mogelijkheden. Zoals de weerspiegeling in een glazen kantoortoren. Of de ondergaande zon achter een bezienswaardigheid. Zelfs de ochtendspits kan een schitterend onderwerp voor je fotografie zijn.

Probeer overrompelende panorama's en indrukwekkende architectuurfoto's vast te leggen. Ultra-groothoeklenzen zijn praktisch omdat ze je meer in beeld laten brengen wanneer de ruimte beperkt is en je niet verder achteruit kunt. En door zulke lenzen omhoog te richten, voeg je een accent toe en kun je het perspectief versterken.

Voor de details kun je ook een telelens gebruiken - moderne architectuur biedt vaak een fascinerend abstract lijnenspel. Selecteer een paar verdiepingen van een interessant gebouw of gebruik de weerspiegeling ervan.

Als je een meer natuurlijke opname van de architectuur wilt, kun je proberen het convergerende perspectief te vermijden dat zich voordoet wanneer je met groothoeklenzen langs gebouwen naar boven kijkt. Professionele architectuurfotografen vinden dit storend en gebruiken vaak tilt-and-shift-lenzen (zoals de TS-E 24mm f/3.5L II) om dit effect te voorkomen.

EF 16-35mm f/2.8L II USM, 1,3 sec. @ f/11, ISO 400, © Brent Stirton/reportage door Getty Images. Canon-ambassadeur



EF-S 10-22mm f/3.5-4.5 USM

1/320 sec. @ f/8, ISO 100

Gefotografeerd door Karl Blackwell



EF-S 10-18mm f/4.5-5.6 IS STM

Geef met APS-C-camera's een ultra-groothoekbeeld van de wereld. Perfect voor het vastleggen van indrukwekkende landschappen en van een gehele scène wanneer in beperkte ruimten wordt gefotografeerd.



EF 16-35mm f/4L IS USM

Een flexibele ultra-groothoekzoomlens voor een spectaculair beeld bij gebruik in combinatie met een full-frame camera. Perspectief wordt overdreven, vooral wanneer de lens omhoog naar grote gebouwen wordt gericht.



FOCUS OP TILT-AND-SHIFT

Groothoeklenzen zijn belangrijk voor architectuurfotografie, maar kunnen de gevels en muren van een gebouw laten convergeren, waardoor het lijkt of ze naar achteren vallen. Fotografen met architectuur als specialisatie gebruiken tilt-and-shift (TS-E)-lenzen om dit probleem te verhelpen.

Met verplaatsingen omhoog en omlaag, kan een Canon-TS-E-lens het beeldpunt omhoog schuiven, zonder dat de camera onder een hoek komt. Dit voorkomt problemen met het perspectief en zorgt dat gebouwen er verticaal en groot uitzien. Daarnaast kunnen hoekverdraaiingen de scherptediepte vergroten en van voor tot achter voor maximale scherpte zorgen of juist verminderen om de opname het effect van een 'speelgoedlandschap' te geven.

De TS-E 17mm f/4L is een ultra-groothoeklens die perfect is voor fotografie in beperkte ruimtes en waar ook details op de voorgrond moeten worden vastgelegd. Kleine kantelbewegingen en verschuivingen helpen bij het verkrijgen van een natuurlijk perspectief. En de TS-E 24mm f/3.5L II is een traditioneel groothoeklens waar zowel landschaps- als architectuurfotografen graag mee werken.



Gefotografeerd met 'Tilt'



Gefotografeerd met 'Reverse tilt'



Gefotografeerd zonder 'Shift'



Gefotografeerd met 'Shift'



Download de digitale versie van Explore EOS om het exclusieve interview met Canon Explorer David Noton te lezen.

canon-europe.com/brochures-eos-05

LENZEN VOOR LOCATIES

OOK GESCHIKT VOOR

	DIAFRAGMA	LENS	BRANDPUNTSAFSTAND							Mensen	Leven	Details	Actie	Movies
			18mm	24mm	40mm	85mm	135mm	300mm	800mm					
EF-M	f/4 → f/5.6	EF-M 11-22mm f/4-5.6 IS STM [IS] [STM]												
	f/2	EF-M 22mm f/2 STM [STM]												
EF-S	f/4.5 → f/5.6	EF-S 10-18mm f/4.5-5.6 IS STM [IS] [STM]												
	f/3.5 → f/4.5	EF-S 10-22mm f/3.5-4.5 USM [USM]												
	f/3.5 → f/5.6	EF-S 15-85mm f/3.5-5.6 IS USM [IS] [USM]												
	f/2.8	EF-S 17-55mm f/2.8 IS USM [IS] [USM]												
	f/4 → f/5.6	EF-S 17-85mm f/4-5.6 IS USM [IS] [USM]												
	f/3.5 → f/5.6	EF-S 18-135mm f/3.5-5.6 IS STM [IS] [STM]												
	f/3.5 → f/5.6	EF-S 18-200mm f/3.5-5.6 IS [IS]												
f/4 → f/5.6	EF-S 55-250mm f/4-5.6 IS STM [IS] [STM]													
EF (vaste brandpuntsafstand)	f/2.8	EF 14 mm f/2.8L II USM [L] [II] [USM]												
	f/2.8	EF 20mm f/2.8 USM [USM]												
	f/2.8	EF 24mm f/2.8 IS USM [IS] [USM]												

● Lens voor beginners ● Lens voor ervaren fotografen ● Lens voor professionals





OOK GESCHIKT VOOR

DIAFRAGMA

LENS

BRANDPUNTSAFSTAND

Mensen
Leven
Details
Actie
Movies

18mm 24mm 40mm 85mm 135mm 300mm 800mm

EF (vaste brandpuntsafstand)

DIAFRAGMA	LENS	18mm	24mm	40mm	85mm	135mm	300mm	800mm	Mensen	Leven	Details	Actie	Movies
f/1.4	EF 24mm f/1.4L II USM L II USM SWC			○					●				
f/2.8	EF 28mm f/2.8 IS USM IS USM		○						●				●
f/1.8	EF 28mm f/1.8 USM USM		○						●				
f/2	EF 35mm f/2 IS USM IS USM			○					●	●			●
f/1.4	EF 35mm f/1.4L USM L USM			○					●	●			
f/2.8	EF 40mm f/2.8 STM STM			○					●	●			●
f/1.8	EF 50mm f/1.8 II II			○					●	●			
f/1.4	EF 50mm f/1.4 USM USM			○					●	●			●

EF (zoom)

DIAFRAGMA	LENS	18mm	24mm	40mm	85mm	135mm	300mm	800mm	Mensen	Leven	Details	Actie	Movies
f/4	EF 8-15mm f/4L Fisheye USM L USM SWC		○										
f/4	EF 16-35mm f/4L IS USM L IS USM			○					●				
f/2.8	EF 16-35mm f/2.8 II USM L II USM			○					●	●			●
f/4	EF 17-40mm f/4L USM L USM			○					●				
f/4	EF 24-70mm f/4L IS USM L Hybrid IS USM			○					●	●	●		
f/2.8	EF 24-70 mm f/2.8 II USM L II USM			○					●	●			●

18mm 24mm 40mm 85mm 135mm 300mm 800mm

DIAFRAGMA	LENS	18mm	24mm	40mm	85mm	135mm	300mm	800mm	Mensen	Leven	Details	Actie	Movies
f/4	EF 24-105mm f/4L IS USM IS USM L			○					●	●			
f/3.5 → f/5.6	EF 28-300mm f/3.5-5.6L IS USM IS USM L			○									●
f/4	EF 70-200mm f/4L USM USM L			○					●			●	
f/4	EF 70-200mm f/4L IS USM IS USM L			○					●			●	
f/4 → f/5.6	EF 70-300mm f/4-5.6 IS USM IS USM			○					●			●	
f/4.5 → f/5.6	EF 70-300mm f/4.5-5.6 DO IS USM DO IS USM			○					●			●	
f/4	TS-E 17mm f/4L L SWC		○										
f/3.5	TS-E 24mm f/3.5L II L II SWC		○										
f/2.8	TS-E 45mm f/2.8			○									
f/2.8	TS-E 90mm f/2.8				○								●

Technologieën



Image Stabilizer

Detecteert bewegingen als gevolg van cameratrillingen die onscherpe opnamen opleveren en corrigeert deze bewegingen door een lenselement te verplaatsen en de bewegingsrichting te compenseren.



L-serie

De lenzen uit de Canon L-serie bieden de hoogste prestaties in het assortiment en zijn ontworpen en gebouwd voor kwaliteit en duurzaamheid op professioneel niveau.



Stappemotor

Lenzen met STM-technologie stellen vloeïend en stil scherp bij het maken van video-opnamen en zijn uitzonderlijk snel bij fotografie.



DO-elementen

Lenzen met DO-technologie bieden een hoge beeldkwaliteit en hebben een veel kleiner en lichter ontwerp - ideaal wanneer draagbaarheid belangrijk is.



Ultrasone motor

Lenzen met een USM AF-motor kunnen zeer snel en nagenoeg geruisloos scherpstellen.



Hybrid Image Stabilizer

Compenseert de twee typen cameratrillingen die optreden bij macrofotografie: hoekverdraaiingen en zijwaartse bewegingen.



SubWavelength Structure Coating

Deze coating is gebaseerd op het oppervlak van de ogen van een nachtvlinder en maakt het mogelijk meer licht door te laten naar de beeldsensor en daarbij overstraling en reflectie te minimaliseren.



Lensversie

Lenzen worden soms vervangen door nieuwe en verbeterde modellen. De cijfers achter de naam van het model geven aan welke versie het is.

○ Lens voor beginners ○ Lens voor ervaren fotografen ○ Lens voor professionals

LEVEN

Een van de vele leuke kanten aan fotografie is dat je met je camera de verhalen van alledag kunt vertellen. Zelfs de meest eenvoudige onderwerpen bieden een zekere schoonheid - weerspiegelingen in een etalageruit of iemand die je op straat passeert. En zodra je naar dit type opnamen begint te kijken, zie je ze overal.

Als je je camera altijd bij je wilt hebben, dan werk je het liefst met lenzen die in elke situatie klein, discreet en flexibel genoeg zijn. Vervolgens is het gewoon een kwestie van kijken en fotograferen.

* Salade du SUD OUEST
gervier, haricots vert, maïs
fommes sautées

* Buvette d'Alloye
à l'echalotte
grain dauphinois

Aussi :

EF-S 18-55mm f/3.5-5.6 IS II

1/160 sec. @ f/5.6, ISO 100

Gefotografeerd door
Patrick Harrison

EEN VOOR ALLES

Zoek de lens die bij je past en je bent klaar.

De meeste fotografen hebben een favoriete lens die ze overal mee naar toe nemen wanneer de ruimte beperkt is - een lens die in de praktijk heeft bewezen elke situatie aan te kunnen. De juiste lens voor straatfotografie is meestal een compromis tussen draagbaarheid en veelzijdigheid. Het dient klein genoeg te zijn om je camera de hele dag comfortabel mee te nemen, maar over de flexibiliteit van diverse brandpuntsafstanden te beschikken en je in staat te stellen ook te fotograferen bij weinig licht.

De EOS 100D en EF 40mm f/2.8 STM pancake lens vormen een perfecte combinatie voor documentairefotografie. De combinatie is klein en discreet genoeg om in je tas te passen en het maximale diafragma van f/2.8 stelt je in staat te blijven fotograferen wanneer het licht minder wordt en je onderwerpen beginnen te vervagen.

Het dagelijks leven biedt een overvloed aan fotografische mogelijkheden. Probeer met een frisse blik naar alledaagse

dingen te kijken. Kijk naar dingen die in eerste instantie niet fotogeniek lijken, zoals drogend wasgoed op een balkon, een hond die op zijn baas wacht of een groenteman die fruit verkoopt.

Als je EOS werd geleverd met een standaard 18-55mm zoomlens, kun je deze gebruiken als je 'voor overal en altijd'-lens. De lens is licht in gewicht en heeft een praktische reeks brandpuntsafstanden. Een meer geavanceerd en ook veelzijdiger alternatief is de EF-S 15-85mm f/3.5-5.6 IS USM. Aan de korte zijde van de zoom biedt het een grotere beeldhoek en aan de andere kant een groter telebereik. Deze lens is ideaal voor onderweg - de Image Stabilizer zorgt ook bij weinig licht voor scherpe opnamen en de USM helpt het AF-systeem om snel en geruisloos scherp te stellen op het onderwerp.

Als je met een EOS-M fotografeert, heb je al de beschikking over een van de meest draagbare camera's voor straatfotografie. Combineer deze camera met een EF-M 22mm f/2 STM en je hebt een EOS die niet veel groter is dan een compactcamera.

KLAAR VOOR ALLES

Vinden van je 'voor overal en altijd'-lens.



EF-S 18-135mm f/3.5-5.6 IS STM

Met een groter brandpuntsbereik dan een 18-55mm is dit een fantastische lens voor op reis.



EF-S 17-55 mm f/2.8 IS USM

Verbeterde kwaliteit en een groot f/2.8 diafragma bij alle zoominstellingen - perfect bij weinig licht en maximale controle over de scherptediepte.



EF 24-70mm f/4L IS USM

Een draagbare 24-70mm standaard zoomlens die lichter is dan de f/2.8 versie. De EF 24-70mm f/4L USM gebruikt een Image Stabilizer om te beschermen tegen cameratrillingen.

EF-S 18-55mm f/3.5-5.6 IS II

1/40 sec. @ f/5.6, ISO 400

Gefotografeerd door
Patrick Harrison



Hoe te fotograferen bij weinig licht

Lenzen met een vaste brandpuntsafstand hebben veel grotere lensopeningen dan zoomlenzen en dit is een groot voordeel bij fotografie met weinig omgevingslicht. Gebruik je een lens met een diafragma van $f/1.4$, dan laat je vier keer zoveel licht door als met een zoomlens bij $f/2.8$. Dit is voldoende om van een sluitertijd van $1/15$ naar $1/60$ seconde te gaan - snel genoeg ook om uit de hand te fotograferen zonder dat cameratrillingen of bewegingen van het onderwerp de scherpte van je opname teniet doen.



EF 28mm f/2.8 IS USM, 1/400 sec. @ f/4, ISO 800 © Jeff Ascough, Canon-ambassadeur



EF 50 mm f/1.8 II

3,2 sec. @ f/9, ISO 400

© Ulla Lohmann, Canon Explorer



Dit is waarom documentairefotografen graag werken met prime lenzen die een grote lensopening hebben. Lenzen met een vaste brandpuntsafstand stellen hen in staat te fotograferen met het beschikbare omgevingslicht. Dit resulteert in opnamen die nauwkeurig de sfeer van het moment weergeven. Probeer dichterbij je onderwerp te komen en vul het gehele beeld voor een resultaat met een krachtige uitstraling.



EF 24mm f/1.4L II USM

Een super-groothoeklens met een grote, passende lensopening. Populair bij fotojournalisten die dichtbij hun onderwerp willen komen. Deze lens is perfect voor fotografen die de hoogste prestaties eisen.



EF 28mm f/2.8 IS USM

Een kleinere prime lens voor groothoekopnamen. Gebruikt een Image Stabilizer voor haarscherpe beelden in omgevingen met weinig licht.



EF 35mm f/1.4L USM

Een klassieke reportagelens die wordt gebruikt door fotojournalisten. Bij een full-frame camera biedt deze lens een breder beeldveld dan een traditionele 50mm lens terwijl een natuurlijk perspectief gehandhaafd blijft.



Download de digitale versie van Explore EOS om het exclusieve interview met Canon-ambassadeur Brent Stirton te lezen. Raadpleeg pag. 3 voor meer informatie over het downloaden.

LENZEN VOOR LEVEN

DIAFRAGMA		LENS	BRANDPUNTSAFSTAND							OOK GESCHIKT VOOR						
f/3.5	f/5.6		18mm	24mm	40mm	85mm	135mm	300mm	800mm	Mensen	Locaties	Details	Actie	Movies		
EF-M	f/3.5	f/5.6		EF-M 18-55mm f/3.5-5.6 IS STM IS STM												
	f/2			EF-M 22mm f/2 STM STM												
EF-S	f/3.5	f/5.6		EF-S 15-85mm f/3.5-5.6 IS USM IS USM												
	f/2.8			EF-S 17-55mm f/2.8 IS USM IS USM												
	f/4	f/5.6		EF-S 17-85mm f/4-5.6 IS USM IS USM												
	f/3.5	f/5.6		EF-S 18-55mm f/3.5-5.6 IS II IS II												
	f/3.5	f/5.6		EF-S 18-135mm f/3.5-5.6 IS STM IS STM												
	f/3.5	f/5.6		EF-S 18-200mm f/3.5-5.6 IS IS												
					EF 24mm f/2.8 IS USM IS USM											
EF (vaste brandpuntsafstand)	f/1.4			EF 24mm f/1.4L II USM L II USM SWC												
	f/2.8			EF 28mm f/2.8 IS USM IS USM												
	f/1.8			EF 28mm f/1.8 USM USM												
	f/2			EF 35mm f/2 IS USM IS USM												
	f/1.4			EF 35mm f/1.4L USM L USM												
					EF 40mm f/2.8 STM STM											

		LENS	BRANDPUNTSAFSTAND							OOK GESCHIKT VOOR						
f/2.8	f/1.8		18mm	24mm	40mm	85mm	135mm	300mm	800mm	Mensen	Locaties	Details	Actie	Movies		
EF (vaste brandpuntsafstand)	f/2.8		EF 40mm f/2.8 STM STM													
	f/1.8		EF 50mm f/1.8 II II													
	f/1.4		EF 50mm f/1.4 USM USM													
	f/1.2		EF 50mm f/1.2L USM L USM													
EF (Zoom)	f/4		EF 16-35mm f/4L IS USM L IS USM													
	f/2.8		EF 16-35mm f/2.8 II USM L II USM													
	f/4		EF 17-40mm f/4L USM L USM													
	f/4		EF 24-70mm f/4L IS USM L Hybrid IS IS USM													
	f/2.8		EF 24-70mm f/2.8 II USM L II USM													
	f/4		EF 24-105mm f/4L IS USM L IS USM													
					EF 100-400mm f/4.5-5.6L IS II USM L IS II USM											

Technologieën



Image Stabilizer

Detecteert bewegingen als gevolg van cameratrillingen die onscherpe opnamen opleveren en corrigeert deze bewegingen door een lenselement te verplaatsen en de bewegingsrichting te compenseren.



L-serie

De lenzen uit de Canon L-serie bieden de hoogste prestaties in het assortiment en zijn ontworpen en gebouwd voor kwaliteit en duurzaamheid op professioneel niveau.



Stappenmotor

Lenzen met STM-technologie stellen vloeiend en stil scherp bij het maken van video-opnamen en zijn uitzonderlijk snel bij fotografie.



Ultrasone motor

Lenzen met een USM AF-motor kunnen zeer snel en nagenoeg geruisloos scherpe stellen.



Hybrid Image Stabilizer

Compenseert de twee typen cameratrillingen die optreden bij macrofotografie: hoekverdraaiingen en zijwaartse bewegingen.



SubWavelength Structure Coating


Deze coating is gebaseerd op het oppervlak van de ogen van een nachtvlinder en maakt het mogelijk meer licht door te laten naar de beeldsensor en daarbij overstraling en reflectie te minimaliseren.



Lensversie

Lenzen worden soms vervangen door nieuwe en verbeterde modellen. De cijfers achter de naam van het model geven aan welke versie het is.

● Lens voor beginners ● Lens voor ervaren fotografen ● Lens voor professionals



EF 500mm f/4L IS II USM

1/3200 sec. @ f/4.5, ISO 100

ACTIE

Een van de grootste uitdagingen bij fotografie is hoe je een wereld vol beweging kunt vastleggen in een stilstaand beeld. Je kunt een lange sluitertijd gebruiken om delen van de scène onscherp te laten worden. Of je kunt actiemomenten razendsnel bevriezen door hele korte sluitertijden te selecteren. En dan zijn er nog allerlei tussenoplossingen.

Maar het draait niet alleen om het kiezen van de juiste instellingen van je camera. Wanneer je sporters, dieren of snelle actiemomenten fotografeert, is het kiezen van de juiste lens essentieel voor het eindresultaat.

VERKENNEN VAN DE STADSJUNGLE

Indrukwekkende natuuroopnamen zijn dichterbij dan je denkt.

Achtere tuinen, plantsoenen en lege straten zijn onweerstaanbaar voor de stedelijke natuur. Je wilt wellicht het moment vastleggen dat een reiger op een voederplaats landt of een vos terugkeert van een nachtelijke strooptocht. Voor fraaie natuuroopnamen is niet altijd een exotische locatie nodig. Alles wat je nodig hebt om een schitterende foto te maken, kan zich zomaar om de hoek van de straat bevinden.

Het eerste waar je over na dient te denken is hoe dicht je bij je onderwerp kunt komen. Als je vogels in je achtertuin fotografeert, kun je niet heel dichtbij komen zonder ze te laten schrikken en wegvliegen. Een telezoomlens laat je echter beeldvullend bij je onderwerp komen.

De EF-S 55-250mm f/4-5.6 IS STM is een goed instapmodel onder de telezoomlensen - je hebt een groot bereik en een hoge beeldkwaliteit. Bij gebruik in combinatie met een APS-C-camera komt het brandpuntsbereik overeen met 88-400mm van een full-frame EOS - voldoende om het beeld te vullen met snel bewegende onderwerpen, zoals vogels of eekhoorns. Met de ingebouwde optical Image Stabilizer-technologie kun je uit de hand fotograferen

met langere sluitertijden dan normaal en zonder dat ongewenste effecten als gevolg van cameratrillingen optreden.

Een goede voorbereiding helpt bij het maken van de gewenste opnamen - plaats voedsel op de vogeltafel of hang een voerbak in een boom met een goede bladkleur. Je kunt ook je huis als schuilplaats gebruiken - als je door een open raam fotografeert, zullen de vogels je waarschijnlijk minder snel opmerken.

Als je iets meer vergroting wilt, kijk dan naar een zoombereik dat tot 300mm loopt, zoals bij de EF 70-300mm f/4-5.6 IS USM. In combinatie met een full-frame camera zal dit de zoeker vullen met onderwerpen in je tuin of in het park. En bij een camera met APS-C-sensor beschik je over het equivalent van een 480mm lens en kom je nog dichterbij.

Kijk daarnaast ook naar tegenstellingen tussen door mensen en de natuur gecreëerde werelden. Ongebruikelijke contrasten maken afbeeldingen interessant - een vogel op een tak is wat iedereen verwacht, maar voor een jonge spreeuw contrasterend met een neonreclame of betonnen wand geldt dat niet.



EF-S 55-250mm f/4-5.6 IS STM



EF 70-300mm f/4-5.6 IS USM

KIES DE JUISTE BEHUIZING

Fotografen die werken met camera's met APS-C-sensor, hebben een groter telebereik dan fotografen die met dezelfde lens en een full-frame camera fotograferen. Dit komt omdat de kleinere sensor het beeld 1,6 keer verkleint. EF-S-lenzen zijn speciaal ontworpen voor gebruik in combinatie met APS-C-camera's. Ze zijn lichter in gewicht en vaak ook goedkoper in aanschaf.

Bij full-frame hebben gebruikers de voordelen van een grotere sensor, zoals meer controle over de scherptediepte om een onderwerp bijna vrijstaand te maken tegen een onscherpe achtergrond. Full-frame camera's laten je ook profiteren van het volledige beeldveld dat EF-lenzen je bieden. Maar kijk ook eens naar camera's waarmee je met hoge frame rates continu kunt fotograferen - bij de EOS 70D is dit 7 fps, bij de EOS 7D 8 fps en met de EOS-1D X haal je een snelheid van maximaal 14 fps. Camera's met meerdere scherpstelpunten kunnen onderwerpen volgen wanneer die zich snel binnen het beeldveld verplaatsen.



SAFARI FOTO'S

Haal alles uit het once-in-a-lifetime moment om exotische dieren te fotograferen.

Of je nu in IJsland naar walvissen gaat kijken, orang-oetans probeert te ontdekken op Borneo of gorilla's volgt in Oeganda, deze safari's zijn het moment waarop je er zeker van moet zijn dat je de juiste foto-uitrusting bij je hebt. Maar de juiste uitrusting hangt voor een groot deel af van je ervaring als fotograaf, de onderwerpen die je wilt fotograferen en hoeveel je eraan wilt besteden.

Als je van plan bent om de reis van je leven te maken, overweeg dan te investeren in een paar goede lenzen. Je krijgt een hogere beeldkwaliteit, grotere lensopeningen (belangrijk wanneer je fotografeert met korte sluitertijden) en een snelle autofocus. Lenzen in het hogere segment van de EF- en EF-S-assortimenten gebruiken een razendsnelle en nagenoeg geruisloze USM-autofocusfunctie.



EF 400mm f/2.8L IS II USM, 1/400 sec. @ f/5.6, ISO 1000 © Joe Petersberger



EF 70-300mm f/4-5.6L IS USM

1/2000 sec. @ f/6.3, ISO 500

© Brutus Östling, Canon-ambassadeur

GROTE LENZEN VOOR GROTE REIZEN



EF 70-300mm f/4-5.6 IS USM

Een 70-300mm zoom en een praktisch telebereik gecombineerd in één lens - ideaal wanneer je licht wilt reizen. De EF 70-300mm f/4-5.6 IS USM is perfect voor iedereen die net begint met fotografie. De EF 70-300mm f/4-5.6 IS USM heeft het ontwerp en de constructie van een lens uit de L-serie en levert prestaties op professioneel niveau.



EF 100-400mm f/4-5.6L IS USM

Deze veelzijdige lens is populair onder fotografen die op safari gaan en biedt een nog groter bereik. De Image Stabilizer-technologie beschermt tegen cameratrillingen.



EF 300mm f/4L IS USM

Deze 300mm prime lens is een goede keuze voor iedereen die met een telelens de beste beeldkwaliteit wil bereiken. De EF 300mm f/2.8L IS II USM is een 'must have' voor professionele natuurfotografen. De EF 300mm f/4L IS USM biedt dezelfde vergroting, maar heeft een lagere prijs. Een kleinere maximale lensopening maakt de lens kleiner en daarmee goedkoper in aanschaf.



Download de digitale versie van Explore EOS om ons exclusieve interview met Canon-ambassadeur Frits van Eldik te lezen.
Raadpleeg pag. 3 voor meer informatie over het downloaden.



EF 600mm f/4L IS II USM +1.4x III, 1/400 sec. @ f/6.3, ISO 3.200 © Brutus Östling, Canon-ambassadeur

LENZEN VOOR ACTIE

OOK GESCHIKT VOOR

DIAFRAGMA

LENS

BRANDPUNTSAFSTAND

Mensen
Locaties
Leven
Details
Movies

18mm 24mm 40mm 85mm 135mm 300mm 800mm

EF-S

		EF-S 18-200mm f/3.5-5.6 IS IS							
		EF-S 55-250mm f/4-5.6 IS STM IS STM							

EF (vaste brandpuntsafstand)

		EF 200mm f/2.8 II USM L II USM							
		EF 200mm f/2L IS USM L IS USM							
		EF 300mm f/4L IS USM L IS USM							
		EF 300mm f/2.8 IS II USM L IS II USM SWC							
		EF 400mm f/5.6L IS USM L USM							
		EF 400mm f/4 DO IS USM DO IS USM							
		EF 400mm f/2.8 IS II USM L IS II USM SWC							
		EF 500mm f/4L IS II USM L IS II USM SWC							
		EF 600mm f/4L IS II USM L IS II USM SWC							
		EF 800mm f/5.6L IS USM L IS USM							
		EF 28-300mm f/3.5-5.6L IS USM L IS USM							
		EF 70-200mm f/2.8L IS USM L USM							

18mm 24mm 40mm 85mm 135mm 300mm 800mm

EF (Zoom)

		EF 70-200mm f/2.8L IS II USM L IS II USM							
		EF 70-200mm f/4L IS USM L USM							
		EF 70-200mm f/4L IS USM L IS USM							
		EF 70-300mm f/4-5.6 IS USM IS USM							
		EF 70-300mm f/4.5-5.6 DO IS USM DO IS USM							
		EF 70-300mm f/4-5.6L IS USM L IS USM							
		EF 75-300mm f/4-5.6 III III							
		EF 75-300mm f/4-5.6 III USM III USM							
		EF 100-400mm f/4.5-5.6L IS USM L IS USM							
		EF 200-400mm f/4L IS USM Extender 1.4x L IS USM							

Extenders

	Extender EF 1.4x III								
	Extender EF 2x III								

Technologieën*

- Image Stabilizer
- Ultrasonische motor
- DO-elementen
- L-serie
- Stappenmotor
- SubWavelength Structure Coating
- Lensversie
- Lensversie

Lens voor beginners Lens voor ervaren fotografen Lens voor professionals *Kijk op pag. 39 voor een toelichting op de technologieën.



DETAILS

De kennismaking met macrofotografie kan je een nieuwe kijk op de wereld geven. Je wilt wellicht de prachtige details op de vleugel van een vlinder vastleggen of een ontluikende bloemknop fotograferen. Of creatief aan de slag gaan - op het oppervlak van alledaagse voorwerpen tref je vaak de meest indrukwekkende patronen en effecten aan. De mogelijkheden zijn legio.

EF 100mm f/2.8L Macro IS USM

1/250 sec. @ f/9, ISO 400

© Joe Petersberger

WAT WORDT ER GEKOOKT?

Hoe je een macrolens gebruikt bij het fotograferen van gerechten.

Het fotograferen van gerechten is een fantastische manier om de wereld je talenten te laten zien - zowel de culinaire als de fotografische. Je kunt je foto's en gerechten bloggen of gebruiken om je eigen kookboek samen te stellen.

Bij het fotograferen van gerechten ligt de nadruk op details - van het bereiden van de verse ingrediënten tot die uiterst belangrijke finishing touch. Met een macrolens een close-up opname maken van een paar peperkorrels of kruiden maakt alles levensecht en geeft een goed beeld van de smaak van je gerecht. Echte macrolenzen vergroten tot ware grootte. Dit betekent dat de lens een beeld op de sensor van je camera kan reproduceren dat in het echt dezelfde afmetingen heeft - ook bekend als de 1:1-verhouding.

Macrolenzen zijn verkrijgbaar met verschillende brandpuntsafstanden. De macrolenzen die van nature meer tele-kenmerken hebben, stellen je in staat afstand tot je onderwerp te houden. En dit kan handig zijn wanneer je insecten of andere, schuwe onderwerpen fotografeert.

De uiterst geringe scherptediepte bij close-ups houdt in dat je heel nauwkeurig en precies moet zijn met het scherpstellen. Maar je kunt deze geringe scherptediepte gebruiken om slechts enkele details vast te leggen, zoals de hagelslag op een cupcake. Voor gebruikers van APS-C-camera's is de EF-S 60mm f/2.8 Macro USM is een perfecte keuze. Deze lens geeft een hoge beeldkwaliteit en heeft een minimale scherpstelafstand van slechts 20 centimeter.



EF 100mm f/2.8L Macro IS USM, 1/200 sec. @ f/14, ISO 160 © Gary Schmid, Canon Explorer



EF-S 60mm f/2.8 Macro USM, 1/50 sec. @ f/5.6 ISO 800, gefotografeerd door Patrick Harrison



Een van de 100mm macrolenzen in het EF-assortiment biedt full-frame gebruikers dezelfde opnamemogelijkheden.

Belichting is een ander aandachtspunt bij close-up opnamen. Professionele foodfotografen werken met geavanceerde flitsbelichting, maar je kunt soortgelijke resultaten behalen door bij een raam het invallend daglicht te gebruiken. Je keuken is bijna een perfecte locatie voor het fotograferen van

gerechten - de aanrechtbladen hebben een ideale hoogte. Kies een plaats met aan een kant een raam of gebruik een groot stuk wit karton als reflector om je onderwerp indirect te belichten. Bij macrofotografie kan onscherpte als gevolg van cameratrillingen een probleem vormen. Gebruik voor haarscherpe opnamen daarom een statief of een lens met Image Stabilizer.



EF 100mm f/2.8L Macro IS USM

Een veelzijdige macrolens met over het gehele beeld bij elk diafragma perfecte prestaties.



EF-S 60mm f/2.8 Macro USM

Deze lens is speciaal ontworpen voor gebruik in combinatie met APS-C-camera's. Geeft een zelfde beeldhoek als een 96mm macrolens op een full-frame camera. Perfect voor algemene macrofotografie en close-ups met geringe scherptediepte.

EF-S 60mm f/2.8 Macro USM

1/250 sec. @ f/3.5, ISO 500

© Brutus Östling, Canon-ambassador



VAN DICHTBIJ

De natuur zit vol leven, van insecten en spinnen tot bloemen, grassen en zaden. Fascinerende patronen, texturen en details tref je overal aan. En je hoeft niet eens ver te reizen om ze te vinden - met een macrolens en een scherp oog kun je ze ook in je eigen achtertuin ontdekken.

Veel insecten zullen snel worden afgeschrikt door de aanwezigheid van een fotograaf, maar er zijn een paar manieren om je slagingskans te verhogen wanneer je insecten, spinnen en andere, vergelijkbare beestjes volgt.



Het ligt misschien voor de hand, maar zorg dat je niet te dichtbij komt. Probeer te fotograferen met een macrolens met tele-kenmerken - je krijgt dezelfde 1:1 vergroting, maar dan van wat meer afstand. De EF 180mm f/3.5L Macro USM is daarom ideaal voor het fotograferen van insecten - en geschikt voor zowel full-frame als APS-C-camera's. De EF 100mm f/2.8L Macro IS USM is ook een goede keuze, maar je moet wel iets dichterbij komen om het beeldveld te vullen.

Een grotere afstand tot je onderwerp is niet zo belangrijk wanneer je vaste, niet-bewegende onderwerpen als wilde bloemen of schimmels en paddenstoelen fotografeert. Een meer traditionele macrolens is ook lichter en gemakkelijker mee te nemen - probeer een van de twee 100mm macrolenzen in het EF-assortiment als je met een full-frame camera fotografeert; APS-C-fotografen krijgen met de EF-S 60mm f2.8 Macro USM een identiek beeld.

Bij het fotograferen met een macrolens zal ook het effect van onscherpte als gevolg van cameratrillingen worden versterkt en kan het de scherpte teniet doen die close-up foto's juist zo aantrekkelijk maken. Daarbij komt dat vaak lange sluitertijden nodig zijn om met kleine lensopeningen een redelijke scherptediepte te krijgen. Gebruik bij macrofotografie een statief om haarscherpe close-up opnamen te maken.

De EF 100mm f/2.8L Macro IS USM is een lens met Hybrid Image Stabilizer-technologie die cameratrillingen compenseert. Traditionele IS-systemen corrigeren trillingen in twee hoekrichtingen, maar Hybrid IS detecteert en corrigeert ook zijwaartse bewegingen. Dit maakt het mogelijk om uit de hand met langere sluitertijden te fotograferen. Dat kan een groot voordeel zijn wanneer je in hoog tempo moet werken - je kunt snel een nieuwe compositie kiezen om die schitterende vlinder helemaal in beeld te krijgen.

EF-S 60mm f/2.8 Macro USM, 1/1250 sec. @ f/3.2, ISO 500
© Brutus Östling, Canon-ambassador



EF 180mm f/3.5L Macro USM



EF 100mm f/2.8L Macro IS USM



EF-S 60mm f/2.8 Macro USM

Gefotografeerd met MP-E 65mm f/2.8 1-5x Macro Photo, foto door Nikola Rahmé. Gecombineerde opname van deze slapende wesp, gevonden en gefotografeerd aan het eind van de middag. 24 opnamen met natuurlijke belichting en 3,9x vergroting, softwarematig gecombineerd, niet bijgesneden.



Download de digitale versie van EOS Explore om het exclusieve interview met topfotograaf Joe Petersberger te lezen. Raadpleeg pag. 3 voor meer informatie over het downloaden.



Macro Ring Lite & Twin Lite flitsers

Deze flitsers zijn speciaal ontworpen voor een gelijkmatige belichting van close-up onderwerpen. Ze worden aan het uiteinde van je lens bevestigd en omringen je onderwerp met licht. Je kunt vervolgens de hoeveelheid licht aan elke kant van de flitsers wijzigen om zo de textuur te benadrukken en schaduw toe te voegen. Wellicht heb je een Macro Lite adapter nodig om de flitsers op de lens te bevestigen.



Tussenringen

Door een tussenring te gebruiken, kun je bij geselecteerde EF- of EF-S-lenzen van dichterbij scherpe stellen. De tussenring past tussen een lens en een EOS-body en heeft verder geen optische componenten. De tussenring zorgt echter wel voor de elektrische verbinding tussen camera en lens.

Canon EF-tussenringen zijn verkrijgbaar in lengten van 12 en 25 mm. Door een 25 mm tussenring op een EF-S 55-250mm f/4-5,6 IS STM aan te sluiten, wordt de kortste scherpstelafstand van de lens van 85 cm teruggebracht tot 26,6 cm.



Extrem macro

De MP-E 65mm f/2.8 1-5x Macro Photo is een macrolens die begint waar anderen stoppen. Het biedt vergrotingen beginnend van 1x tot 5x ware grootte en geeft een onvoorstelbaar indrukwekkend close-up beeld van een geheime wereld.

LENZEN VOOR DETAILS

OOK GESCHIKT VOOR

	DIAFRAGMA	LENS	BRANDPUNTSAFSTAND							Mensen	Locaties	Leven	Actie	Movies	
			18mm	24mm	40mm	85mm	135mm	300mm	800mm						
EF (Zoom)	f/4	EF 24-70mm f/4L IS USM L Hybrid IS USM													
EF-S	f/2.8	EF-S 60mm f/2.8 Macro USM USM													
Macro	f/2.5	EF 50mm f/2.5 Compact Macro													
	f/2.8	EF 100mm f/2.8 Macro USM USM													
	f/2.8	EF 100mm f/2.8L Macro IS USM L Hybrid IS USM													
	f/3.5	EF 180mm f/3.5L Macro USM L USM													
	f/2.8	MP-E 65mm f/2.8 1-5x Macro Photo													

Technologieën



Image Stabilizer

Detecteert bewegingen als gevolg van cameratrillingen die onscherpe opnamen opleveren en corrigeert deze bewegingen door een lenselement te verplaatsen en de bewegingsrichting te compenseren.



L-serie

De lenzen uit de Canon L-serie bieden de hoogste prestaties in het assortiment en zijn ontworpen en gebouwd voor kwaliteit en duurzaamheid op professioneel niveau.



Hybrid Image Stabilizer

Compenseert de twee typen cameratrillingen die optreden bij macrofotografie: hoekverdraaiingen en zijwaartse bewegingen.



Ultrasone motor

Lenzen met een USM AF-motor kunnen zeer snel en nagenoeg geruisloos scherpe stellen.



Download de digitale versie van Explore EOS en bekijk meer informatie over lenzen, waaronder voorbeelden van opnamen, MTF-grafieken en lensdiagrammen. Raadpleeg pag. 3 voor meer informatie over het downloaden.

canon-europe.com/brochures-eos-06

○ Lens voor beginners ○ Lens voor ervaren fotografen ○ Lens voor professionals



EOS MOVIE

Movies vormen een schitterende aanvulling op je fotografie - vooral bij speciale gelegenheden, zoals verjaardagen, feesten, bruiloften en tijdens vakantie. Je kunt de Movie-modus van elke huidige EOS spiegelreflexcamera gebruiken om Full HD-videoclips vast te leggen. Wil je echter naar een professioneel niveau, dan bieden het Cinema EOS-systeem en de topmodellen onder de EOS spiegelreflexcamera's je alles wat nodig is om films en documentaires met bioscoopkwaliteit te maken.

ONTDEK MOVIES

Gebruik je EOS om alle actie vast te leggen.

Het is heel gemakkelijk om te beginnen en je camera voor movies te gebruiken - alle lenzen in het EF- en EF-S-assortiment zijn geschikt voor het vastleggen van bewegend beeldmateriaal. Als je EOS is uitgerust met Hybrid AF of Dual Pixel CMOS AF, zoek dan naar lenzen met STM-technologie. Deze lenzen stellen vloeiend en geruisloos scherp, zodat ze geen aandacht afleiden van wat je aan het filmen bent. Je kunt ook de Movie Servo AF-functie van je EOS-camera gebruiken om je onderwerp scherp in beeld te houden - deze functie volgt onderwerpen terwijl ze zich binnen het beeldveld verplaatsen en zorgt continu voor een optimale scherpstelling.



© Lucie Debelkova. Canon Explorer



Het geheim voor een goede movie is dat een scène niet te lang mag duren. Kijk eens naar het beeldmateriaal van professionals en je ziet dat elke clip heel kort is. Als je EOS de Video Snapshot-modus heeft, gebruik deze dan om de duur van je clips te beperken tot twee, vier of acht seconden. De camera zal de clips vervolgens samenvoegen en je in staat stellen de volgorde te wijzigen, zodat je - zonder verder iets te doen - je eigen korte movie kunt maken. Je kunt de movie direct op de camera zelf bekijken of thuis op je computer of op een HDTV.

Houd wel rekening met trillingen van de camera - dat kan ertoe leiden dat je video's een amateuristische indruk maken. Lenzen met IS houden alles scherp in beeld en sommige lenzen in het assortiment zijn uitgevoerd met Dynamic IS en zorgen voor nog betere resultaten. Een andere truc is je camera dicht bij je lichaam te houden om zo trillingen te vermijden - als je EOS een variangle LCD-scherm heeft, kun je de stand van het scherm zo instellen, dat je met de camera op borst- of heuphoogte de gewenste beeldcompositie kunt kiezen. Experimenteer en kijk wat voor jou goed werkt.

Als je voor het eerst een EOS-camera kiest, is de EF-S 18-55mm f/3.5-5.6 IS STM een betaalbare standaardzoomlens en geschikt voor een groot aantal verschillende onderwerpen. Je krijgt bij het vastleggen van videobeelden een vloeiende, nagenoeg geruisloze scherpstelling en bij foto's heb je de beschikking over een snel en nauwkeurig AF. Ben je op zoek naar iets met meer flexibele mogelijkheden, dan is de EF-S 18-135mm f/3.5-5.6 IS STM is een schitterende all-round zoomlens voor fotografen die foto's en movies willen maken met zowel een groothoek- als telebeeld. Het is de ideale reispartner voor EOS-camera's met een APS-C-sensor. Een andere optie is de EF-S 55-250mm f/4-5.6 IS STM, een draagbare telelens die perfect is om de actie van dichtbij te filmen. De ingebouwde Image Stabilizer zorgt dat je movies trillingsvrij worden vastgelegd.



Download een digitale versie van Explore EOS om de voorbeeldmovie van de EOS 700D te bekijken.

canon-europe.com/brochures-eos-07

HOE JE EEN **KORTE** **FILM** **MAAKT**

De Canon EOS spiegelreflexcamera's stellen iedereen - van amateur tot professional - in staat om als filmmaker een nieuwe wereld te verkennen. Camera's als de EOS 5D Mark II waren revolutionair in de video-industrie en maakten het mogelijk films te maken waarvoor vroeger dure apparatuur, een groot budget en filmcrew voor nodig was. De EOS 5D Mark III zet deze traditie voort en elke camera in het EOS-assortiment kan nu Full HD-videobeelden vastleggen.

Hoeveel ervaring je ook hebt, er zijn een groot aantal mogelijkheden om creatief aan de slag te gaan met EOS-movies. Je kunt een korte documentaire maken over iets wat je fascineert of je passie is. Je kunt ook het verhaal vertellen achter een bekende organisatie of stichting in je woonplaats. Of misschien wil je een familielid interviewen over verhalen uit zijn of haar jeugd - iets wat de hele familie graag zal willen zien en delen.

Kijk eens hoe TV-series en Hollywood-films waarvoor een groot budget beschikbaar was, zijn gefilmd. Kun je iets van die techniek lenen om je eigen projecten dezelfde uitstraling te geven? Een vaste, op een statief geplaatste camera maakt het filmen niet alleen gemakkelijker, maar geeft je beeldmateriaal vaak ook een rustige, stijlvolle uitstraling. Kies voor de scènes dezelfde compositie als bij een foto en laat de beweging zich vervolgens binnen het beeldveld afspelen zonder dat je de camera beweegt om de actie te volgen.

Alle tips & tricks die je voor het fotograferen gebruikt, zijn ook van toepassing op movies. Wanneer mensen tegen de camera praten, zorg dan dat je hun gezicht scherp in beeld hebt. Gebruik op dat moment ook een groot diafragma om de achtergrond onscherp te maken, zodat de mensen worden benadrukt en alle aandacht krijgen. Als je EOS in de Movie-modus



handmatige controle over instellingen biedt, dan kun je met verschillende diafragma's en sluitertijden experimenteren. Een 50mm of 85mm prime lens met grote lensopening is hiervoor perfect. Dat geldt ook voor de telestand van een zoomlens met grote lensopening, zoals de EF-S 17-55mm f/2.8 IS USM of de EF 24-70mm f/2.8L II USM voor full-frame camera's.

Ook speciale lenzen geven spiegelreflexcamera-videobeelden een unieke uitstraling. Om met een macrolens dicht bij de bewegende onderwerpen te komen, kun je de EF 100mm f/2.8 USM Macro of een tilt-and-shift lens als de TS-E 24mm f/3.5L II gebruiken om het 'miniatur-effect' van een korte scherptediepte te creëren. Je zult verbaasd zijn van wat je allemaal kunt bereiken.

CINEMA EOS

De camera's en objectieven in het Cinema EOS System zijn ontworpen voor professionele filmmakers en bieden met maximaal 4K-resolutie een perfecte tintweergave en schitterende kleurreproductie. Het compacte en modulaire ontwerp van de C100, C300 en C500-camera's houdt in dat deze camera's kunnen worden gebruikt met elk van de lenzen in het EF-assortiment en ook met speciaal ontworpen Canon Cinema-objectieven.



Download de digitale versie van Explore EOS om ons exclusieve interview met Canon-ambassadeur Richard Walch te lezen en de videoclip van de EOS 6D te bekijken. Raadpleeg pag. 3 voor meer informatie over het downloaden.



LENZEN VOOR MOVIES

OOK GESCHIKT VOOR

DIAFRAGMA	LENS	BRANDPUNTSAFSTAND							OOK GESCHIKT VOOR						
		18mm	24mm	40mm	85mm	135mm	300mm	800mm	Mensen	Locaties	Leven	Actie	Details		
EF-M	EF-M 11-22mm f/4-5.6 IS STM [IS] [STM]														
	EF-M 18-55mm f/3.5-5.6 IS STM [IS] [STM]														
	EF-M 22mm f/2 STM [STM]														
EF-S	EF-S 10-18mm f/4.5-5.6 IS STM [IS] [STM]														
	EF-S 17-55mm f/2.8 IS USM [IS] [USM]														
	EF-S 18-55mm f/3.5-5.6 IS STM [IS] [STM]														
	EF-S 18-135mm f/3.5-5.6 IS STM [IS] [STM]														
	EF-S 55-250mm f/4-5.6 IS STM [IS] [STM]														
EF (waste brandpuntsafstand)	EF 24mm f/2.8 IS USM [IS] [USM]														
	EF 28mm f/2.8 IS USM [IS] [USM]														
	EF 35mm f/2 IS USM [IS] [USM]														
	EF 40mm f/2.8 STM [STM]														
	EF 50mm f/1.4 USM [USM]														
EF (Zoom)	EF 16-35mm f/2.8 II USM [L] [II] [USM]														

DIAFRAGMA	LENS	BRANDPUNTSAFSTAND							OOK GESCHIKT VOOR						
		18mm	24mm	40mm	85mm	135mm	300mm	800mm	Mensen	Locaties	Leven	Actie	Details		
EF (Zoom)	EF 24-70 mm f/2.8 II USM [L] [II] [USM]														
	EF 70-200mm f/2.8 IS II USM [L] [IS] [II] [USM]														
Macro	EF 100mm f/2.8L Macro IS USM [L] [Hybrid IS] [USM]														

Maximaal relatief diafragma

DIAFRAGMA	LENS	BRANDPUNTSAFSTAND							OOK GESCHIKT VOOR						
		18mm	24mm	40mm	85mm	135mm	300mm	800mm	Mensen	Locaties	Leven	Actie	Details		
Cinema EOS	CN-E15.5-47mm T 2.8L S [L]														
	CN-E14.5-60mm T 2.6L S [L]														
	CN-E30-105mm T 2.8L S [L]														
	CN-E30-300mm T 2.95-3.7L S [L]														
	CN-E14mm T 3.1L F [L]														
	CN-E24mm T 1.5L F [L]														
	CN-E35mm T 1.5L F [L]														
	CN-E50mm T 1.3L F [L]														
	CN-E85mm T 1.3L F [L]														
	CN-E135mm T 2.2L F [L]														
CN7x17 KAS S/E1 17-120mm [L]															

Technologieën*

[IS] Image Stabilizer
[USM] Ultrasonische motor
[L] L-serie
[II] II
[III] III
[STM] Stappenmotor
[Hybrid IS] Hybrid Image Stabilizer
[Lensversie]

● Lens voor beginners
 ○ Lens voor ervaren fotografen
 ○ Lens voor professionals

*Kijk op pag. 39 voor een toelichting op de technologieën.