



I AM READY TO IMPRESS

24^{MP}
EFFECTIEVE
MEGAPIXELS

TOUCHSCREEN

39
SCHERPSTEL-
PUNTEN

INGEBOUWDE
Wi-Fi®

D5500

www.nikon.nl

At the heart of the image





Leg mooiere beelden vast dan ooit tevoren

Laat je wereld tot zijn recht komen met de nieuwe D5500. Met deze lichte, krachtige en slanke D-SLR met vertrouwde touchscreenbediening kunt u uw fotografische mogelijkheden beter benutten.

Van snelle bewegingen tot uitdagende situaties met weinig licht: met de D5500 legt u vaker dan ooit tevoren heldere, scherpe beelden vast. Combineer de kracht van deze camera met de kracht van een NIKKOR-objectief en u krijgt beelden van een overweldigende helderheid. Zelfs wanneer uw foto's groot worden afgedrukt of uw films op een groot scherm worden weergegeven, weerspiegelen ze kristalhelder de wereld zoals u die ziet.

Het gevoelige kantelbare touchscreen biedt een intuïtieve bediening en dankzij ingebouwde Wi-Fi kunt u uw kwalitatief hoogstaande foto's gemakkelijk delen via een smartapparaat.¹ Met zijn lichte, maar toch robuuste constructie uit één stuk en een diepe greep brengt deze uitzonderlijk handzame D-SLR perfectie binnen handbereik.

¹ Als u uw smartapparaat op het ontvangen van foto's wilt voorbereiden, downloadt u eenvoudig de gratis software Wireless Mobile Utility. Wireless Mobile Utility is compatibel met smartapparaten met iOS™ en Android™ en kan naar uw smartapparaat worden gedownload via Google Play™ en de Apple App Store™. Android, Google, Google Play, YouTube en andere merken zijn handelsmerken van Google Inc.

D5500



Maak indruk op vrienden met prachtige foto's zodra u ze hebt gemaakt.



Leg zelfs subtiele kleurovergangen precies zo vast als u ze ziet.



Maak scherpe foto's bij weinig licht dankzij de hoge ISO-gevoeligheid en geavanceerde ruisonderdrukking.



Volg snelle acties door de zoeker en leg elke beweging scherp vast



Hoog of laag? Zoek uw eigen standpunt met de kantelbare monitor.



Zet beelden over naar uw smartapparaat en deel ze direct.



Handige kantelbare monitor met touchscreen.



Vloeiende filmopnamen met autofocus via aanraking.



Intuïtieve bediening: wijzig instellingen snel via het touchscreen.



Snelle beeldoverdracht van de D5500 naar een smartphone via ingebouwde Wi-Fi.



Bediening op afstand via Wi-Fi met een smartphone, ideaal voor groepsfoto's.

Intuïtief in het gebruik met uitgebreide verbindingsmogelijkheden

Kantelbaar touchscreen

De D5500 is net zo intuïtief in het gebruik als een smartapparaat en de camera is zo ontworpen dat deze volledig is afgestemd op wat u doet. Open, kantel of draai eenvoudig de kantelbare monitor om opnamen te kaderen vanuit interessante standpunten en tik op het gevoelige touchscreen om scherp te stellen en de opname te maken. U kunt instellingen zoals het diafragma, de ISO-gevoeligheid en de sluitertijd zelfs met één aanraking aanpassen wanneer u foto's maakt. En wanneer u wilt zien wat u hebt vastgelegd, veegt u eenvoudig om door beelden te bladeren of beweegt u twee vingers naar elkaar toe of van elkaar af om te zoomen tijdens de weergave.



Veeg naar links of naar rechts om tussen foto's en films te bladeren tijdens de weergave.

Beweeg twee vingers van elkaar af of naar elkaar toe om in of uit te zoomen.



Wijzig instellingen snel via het touchscreen.

Verbinden en verzenden

Waarom zou u uw prachtige foto's van D-SLR-kwaliteit voor uzelf houden? Dankzij de ingebouwde Wi-Fi-functie van de D5500 kunnen foto's rechtstreeks worden verzonden naar elk smartapparaat², waarna u ze gemakkelijk kunt uploaden naar sociale media. Als eigenaar van een Nikon-camera profiteert u ook van 20 GB gratis opslagruimte op NIKON IMAGE SPACE.

De Wi-Fi-functie maakt het zelfs mogelijk op afstand te fotograferen met uw smartapparaat: dankzij de kantelbare monitor van de D5500 en de kwaliteit van de beelden zullen uw zelfportretten beslist de aandacht trekken.

² Als u uw smartapparaat op het ontvangen van foto's wilt voorbereiden, downloadt u eenvoudig de gratis software Wireless Mobile Utility. Wireless Mobile Utility is compatibel met smartapparaten met iOS™ en Android™ en kan naar uw smartapparaat worden gedownload via Google Play™ en de Apple App Store™. Android, Google, Google Play, YouTube en andere merken zijn handelsmerken van Google Inc.

Alles draait om comfort en stijl

De uitzonderlijk handzame D5500 zal vaker dan u verwacht geknipt zijn voor de situatie. Door de nieuwe constructie uit één stuk is het systeem slank, maar toch robuust en is een diepe greep mogelijk. Pak de camera op en u zult verbaasd zijn hoe licht deze is: leg uw vingers om de diepe greep en zult u deze camera het liefst nooit meer loslaten. De nieuw ontworpen knoppen liggen beter binnen bereik en hebben een reliëfstructuur die de camera een stijlvol tintje geven. Met de meegeleverde, energiezuinige EN-EL14a oplaadbare Li-ionaccu kunnen tot circa 820 foto's per lading worden gemaakt.³ En niet alleen de camera is zo handzaam: het nieuwe AF-S DX NIKKOR 55–200mm f/4–5.6G ED VR II telezoomobjectief heeft een intrekbare objectiefmechanisme en een zeer compacte behuizing. Met dit objectief en de D5500 kunt u de creatieve voordelen van teleopnamen verkennen zonder een zware uitrusting te moeten meesjouwten.

³ In de enkelbeelds ontspanstand en op basis van CIPA-normen.



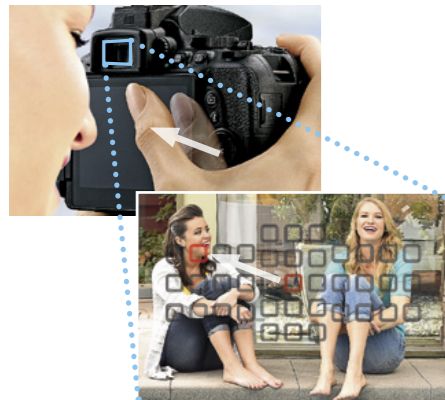
D5500 + AF-S DX NIKKOR 55–200mm f/4–5.6G ED VR II

D5300 + AF-S DX VR Zoom-NIKKOR 55–200mm f/4–5.6G IF-ED

Bekijken en bewaren

Intuïtieve opnamen door de zoeker

De D5500 biedt extra gemak bij opnamen door de zoeker. Dankzij de nieuwe functie Aanraak-Fn kunt u belangrijke instellingen snel aanpassen via het touchscreen, zonder uw oog van de zoeker te halen. Maximaal acht instellingen kunnen worden toegewezen aan deze functie, waaronder scherpstelpunten, AF-veldstanden, diafragma en ISO-gevoeligheid. Getallen en pictogrammen in de zoeker weerspiegelen de aangebrachte wijzigingen.



Verander snel het scherpstelpunt door met uw duim over het touchscreen te schuiven.

Belangrijke instellingen snel wijzigen



Omdat u nooit weet hoe een moment zich voltrekt, kunt u met de D5500 instellingen snel en eenvoudig wijzigen via de **i**-knop.

Ongeacht of u fotografeert door

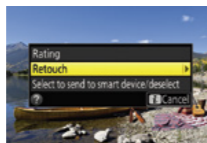
de zoeker of met livebeeld, de **i**-knop biedt direct toegang tot veelgebruikte instellingen zonder dat u naar het cameramenu hoeft te gaan. Wanneer beelden worden weergegeven, gebruikt u de **i**-knop om direct naar het retoucheermenu te gaan of de beelden te selecteren die u naar uw smartapparaat wilt verzenden.



Tijdens opnamen door de zoeker. Wijzig instellingen snel via de **i**-knop, zelfs als de cameramonitor is uitgeschakeld.



Tijdens livebeeldopnamen. Wijzig instellingen eenvoudig door de **i**-knop op het touchscreen aan te raken.



Tijdens de weergave. Druk op de **i**-knop op de achterkant van de camera om beelden te beoordelen, foto's te retoucheren, films te bewerken en beelden te selecteren die u naar een smartapparaat wilt verzenden.

Beelden die altijd indruk maken

Onscherpe beelden behoren tot het verleden. U kunt nu zonder belemmeringen schitterende beelden met fijne details maken. Aangezien de grote DX-formaat beeldsensor van de D5500 speciaal is ontworpen zonder optisch laagdoorlaatfilter (OLPF), wordt de cameraresolutie van 24,2 megapixels optimaal benut om beelden met ongelooflijk scherpe details te produceren, met name als ze zijn gemaakt met een NIKKOR-objectief. En met Nikon's EXPEED 4-beeldprocessor die garant staat voor een razendsnelle werking, geavanceerde ruisonderdrukking en vloeiende filmopnamen, kunt u gedenkwaardige momenten in het volste vertrouwen vastleggen.



Uitmuntende lichtgevoeligheid

Maak altijd schitterende foto's en films, zelfs wanneer het licht schaars is. Met een groot ISO-bereik van 100-25.600 produceert u vaker dan ooit tevoren scherpe, heldere beelden. Profiteer van het gemak om scherpe beelden vast te leggen tijdens feestjes en overdekte evenementen zonder een flitser te moeten gebruiken.



ISO 25.600

Breng uw creatieve visie perfect tot uiting



Met het ingebouwde Picture Control-systeem van de D5500 hebt u bij het maken van foto's en video's de volledige controle over verscherping, contrast, helderheid, tint en verzadiging. U kunt kiezen uit zeven standen: Standaard, Neutraal, Levendig, Monochroom, Portret, Landschap en Gelijkmatig. Bij de nieuwe instelling Gelijkmatig blijven alle details en een rijkdom aan kleurinformatie behouden. Daarom is dit de ideale keus als u van plan bent beelden achteraf te retoucheren.

Laat een opname niet verpesten door moeilijk licht

Twee standen helpen u details in zowel donkere als lichte delen vast te leggen in situaties met fel licht of bij tegenlicht. HDR (hoog dynamisch bereik) is ideaal voor stilstaande onderwerpen, terwijl Actieve D-Lighting geschikt is voor foto's van bewegende onderwerpen. In beide standen kunt u het intensiteitsniveau selecteren.



• Objectief: AF-S DX NIKKOR 18-55mm f/3.5-5.6G VR II
• Beeldkwaliteit: 14-bits RAW (NEF) • Belichting: stand [A], 1/100 sec., f/8
• Witbalans: Automatisch • Gevoeligheid: ISO 200 • Picture Control: Standaard
©Dixie Dixon



Foto's die altijd raak zijn

Krijg een goed zicht op het onderwerp

Zie wat de camera ziet en maak zeer heldere opnamen. Of u nu foto's maakt van een feestje met vrienden of van een popconcert, houd uw oog voor de zoeker en u kunt fotograferen zonder vertraging en zonder te worden afgeleid. Het opnameproces verloopt nog vloeiender doordat de D5500 het beeld dat u zojuist hebt vastgelegd, automatisch op de lcd-monitor weergeeft zodra u uw oog weghaalt van de zoeker.

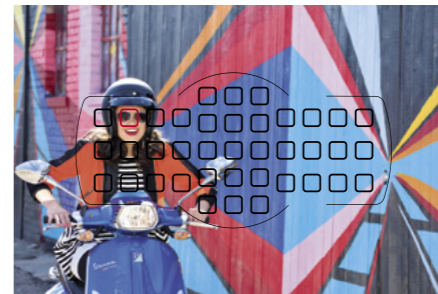
Volg snelbewegende onderwerpen

Sommige onderwerpen bewegen te snel en te grillig om ze scherp in beeld te houden. Met 39 scherpstelpunten die een groot deel van het beeld dekken helpt het autofocusstelsel van de D5500 u scherp te stellen op het onderwerp en dit te blijven volgen met een opmerkelijke precisie. U hebt de keuze uit meerdere AF-standen, waaronder enkelpunts AF, dynamisch veld-AF, 3D-tracking en automatisch veld-AF.

Grijp die vluchtige momenten

Zelfs bij snelle acties kan de D5500 het tempo bijhouden. Aangezien deze camera kan fotograferen met een snelle 5 beelden per seconde⁴ met volledige AF, kunt u elke beweging vastleggen. Vluchtige bewegingen of gezichtsuitdrukkingen kunnen op precies het juiste moment en met levendige details worden vastgelegd dankzij de resolutie van 24,2 megapixels.

⁴ Op basis van CIPA-richtlijnen.





Gefotografeerd van boven, met de camera van het lichaam af gehouden.



Gefotografeerd vanuit een lage hoek.



VI Superlevendig (Speciale Effecten)



POP Pop (Speciale Effecten)



Lo Low key (Speciale Effecten)



Hi High key (Speciale Effecten)

Laat uw creativiteit de vrije loop

Ontdek nieuwe standpunten



Ongeacht of u hoog boven uw hoofd of laag bij de grond fotografeert, dankzij de kantelbare monitor van de D5500 kunt u comfortabel fotograferen met livebeeld. In welke positie u de camera ook houdt, dankzij het grote touchscreen van 8,1 cm/3,2 inch kunt u makkelijk de gewenste opname maken.

Geef uw beelden een artistiek tintje



Verander uw foto's en films in unieke kunstwerken. Kies uit tien speciale effecten, waaronder Superlevendig, Selectieve kleur en Miniatuur, en pas ze in de camera toe tijdens het fotograferen. Bij gebruik van livebeeld worden de effecten real-time op het scherm weergegeven, zodat u kunt controleren hoe ze eruitzien voordat u de opname maakt.

Maak ter plekke afgewerkte foto's

U kunt uw beelden bijsnijden, het formaat ervan wijzigen, filtereffecten toepassen en er de laatste hand aan leggen met behulp van het retoucheermenu in de camera. Nieuwe opties van de D5500 zijn Foto-illustratie en Schilderij, maar ook eenvoudige filmbewerking is mogelijk.

Speciale effecten op de D5500

- Nachtzicht · VI Superlevendig · POP Pop
- Foto-illustratie^{5, 6} · Speelgoedcamera⁵
- Miniatureffect^{5, 7} · Selectieve kleur⁵
- Silhouet · High-key · Low-key

5 Deze effecten kunnen worden aangepast tijdens livebeeld.
6 Films die zijn gemaakt met dit effect, worden afgespeeld als een diashow bestaande uit een reeks foto's.
7 Films die zijn gemaakt met dit effect, worden op hoge snelheid afgespeeld. Geluid wordt niet opgenomen.

Retoucheermenu's op de D5500

- NEF (RAW)-verwerking · Bijsnijden · Formaat wijzigen
- D-Lighting · Snel retoucheren · Rode-ogencorrectie
- Rechttzeten · Verkekeningscorrectie
- Perspectiefcorrectie · Fisheye · Filtereffecten
- Monochroom · beeld-op-beeld · Lijntekening
- Foto-illustratie · Kleurenschets · Miniatureffect
- Selectieve kleur · Schilderij · Film bewerken



Selectieve kleur (Speciale Effecten)



Silhouet (Speciale Effecten)

Ga een stapje verder met uw fotografie



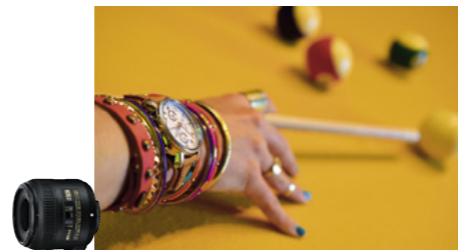
AF-S DX NIKKOR 10–24mm f/3.5–4.5G ED

Dit ultragroothoekzoomobjectief produceert indrukwekkende perspectieven met een minimale vertekening. In de grootste groothoekstand van 10 mm dekt dit objectief een beeldhoek van 109°, wat bijna overeenkomt met fisheye en meer is dan u met uw eigen ogen ziet.



AF-S DX NIKKOR 35mm f/1.8G

Objectief met vaste brandpuntsafstand en groot diafragma voor een prachtige bokeh. Dit objectief produceert beelden die een verbluffende scherpte combineren met prachtige, zachte achtergronden. Het objectief blinkt ook uit bij weinig licht, dankzij het grote diafragma.



AF-S DX Micro NIKKOR 40mm f/2.8G

Klein en licht objectief voor gebruik op zeer korte afstanden. Hiermee kunt u minime details en fijne structuren vastleggen en laten afsteken tegen een prachtige achtergrondbokeh.

Meer objectieven, meer variëteit

De kwaliteit van NIKKOR-objectieven is een van de belangrijkste voordelen van een Nikon D-SLR ten opzichte van andere soorten camera's. Gebruik een objectief met een vaste brandpuntsafstand en een groot diafragma voor prachtig onscherpe achtergronden, een teleobjectief voor verafgelegen onderwerpen of een groothoekobjectief voor dramatische effecten. Welk objectief u ook kiest, u krijgt de precisie en flexibiliteit om optimaal te profiteren van de cameraresolutie van 24,2 megapixels: maak foto's met levendige kleuren en een prachtig contrast of experimenteer met cinematografische effecten wanneer u films opneemt.

NIKKOR



AF-S DX NIKKOR 18–300mm f/3.5–6.3G ED VR

Dit zeer krachtige objectief met 16,7x zoom is de ideale reisgenoot die een uitstekende beeldkwaliteit en veelzijdigheid biedt. Dankzij de krachtige ingebouwde vibratiereductie kunt u fotograferen met sluitertijden die tot vier stops langer zijn⁸, terwijl dit ook het effect van cameratrilling helpt tegengaan, waardoor u heldere, scherpe beelden krijgt.

⁸ Op basis van CIPA-normen



- Objectief: AF-S DX NIKKOR 35mm f/1.8G
 - Beeldkwaliteit: 14-bits RAW (NEF)
 - Belichting: stand [M], 1/125 sec., f/3.5
 - Witbalans: Automatisch
 - Gevoeligheid: ISO 400
 - Picture Control: Neutraal (toegepast tijdens de nabewerking)
- ©Dixie Dixon

Als u een SB-500 Speedlight met een SC-28/SC-29 DDL-afstandsbedieningskabel⁹ aansluit op de D5500, kunt u een onderwerp vanuit verschillende hoeken verlichten. Hier is de flitser naar achteren gedraaid, waardoor deze indirect flitst via een vel wit papier achter de fotograaf en het onderwerp gelijkmatig wordt verlicht.

⁹ De SC-28/SC-29 DDL-afstandsbedieningskabel is vereist om een flitser die naast de camera wordt gebruikt op de D5500 aan te sluiten.



Houd controle over het licht

Het is niet altijd makkelijk om onderwerpen precies zo vast te leggen als u wilt wanneer u fotografeert bij omgevingslicht. In donkere situaties of bij tegenlicht zal de ingebouwde flitser van de D5500 het onderwerp automatisch verlichten. Als u meer controle over de kwaliteit en richting van het licht wilt, vormen Nikon Speedlight-flitsers, zoals de SB-300, een handige manier om creatieve, prachtig verlichte beelden te maken. Probeer voor video-opnamen de SB-500 die beschikt over een ingebouwde LED-lamp van hoge intensiteit, ideaal voor filmopnamen.

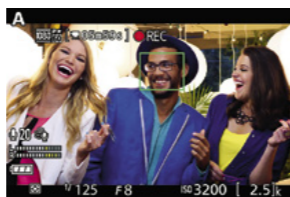


SB-500 op de D5500

Films die uw stoutste dromen overtreffen



Beweging wordt verrassend vloeiend vastgelegd



Foto's maken is slechts de helft van de pret met de D5500. Als de situatie vraagt om video, kunt u met de D-filmfunctie vloeiende, zeer gedetailleerde Full HD-video's opnemen met beeldsnelheden tot 50p/60p. Het kantelbare scherm voedt uw creativiteit nog meer, terwijl zelfs professionele filmers u zullen benijden om de filmische effecten van NIKKOR-objectieven.

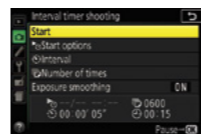
Schitterende resultaten, zelfs bij weinig licht

Met een ISO-bereik dat uitbreidbaar is tot ISO 25.600 kunt u scherpe, heldere filmopnamen maken, zelfs als de hoeveelheid licht beperkt is. Geniet van de vrijheid om nachtelijke straatcènes te filmen of de feestpret binnenshuis vast te leggen zonder extra verlichtingsapparatuur.

Directe aansluiting op tv's en monitoren

De films en foto's van de D5500 zien er al goed uit op de cameramonitor, maar wacht maar eens tot u ze op een HD-tv hebt gezien. Sluit de camera via de HDMI-mini-aansluiting (Type C) eenvoudig aan op een extern scherm. Profiteer van de HDMI-CEC-compatibiliteit van de camera door de weergave te regelen met de afstandsbediening van een tv.

Andere manieren om beweging vast te leggen



Films zijn niet de enige manier om een reeks gebeurtenissen vast te leggen met de D5500. In de intervalopnamestand kunt u een reeks foto's maken met een vast interval, waarbij u maximaal 9999 beelden kunt vastleggen. Deze reeks hoogwaardige beelden kan vervolgens worden gebruikt om verbluffende time-lapse films te maken.¹⁰ Als u een onderwerp vastlegt waarbij de helderheid geleidelijk verandert, zoals bij zonsopgang of zonsondergang, gebruik dan de functie voor gelijkmatige belichting om te zorgen voor vloeiende overgangen tussen alle beelden en een natuurlijk uitziend resultaat zonder flikkering te krijgen.

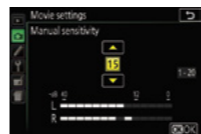
¹⁰ Vereist software van een andere fabrikant.

Geavanceerde audiofuncties voor een scherp en helder geluid

De geluidskwaliteit kan een film maken of breken. Gelukkig heeft de D5500 een ingebouwde stereomicrofoon en is de camera compatibel met Nikon's ME-1 stereomicrofoon, die minder geluid oppikt dat wordt veroorzaakt door het autofocusmechanisme van het objectief. Beide microfoons kunnen automatisch of handmatig worden afgeregeld, voor of tijdens de opname.



Ingebouwde microfoon

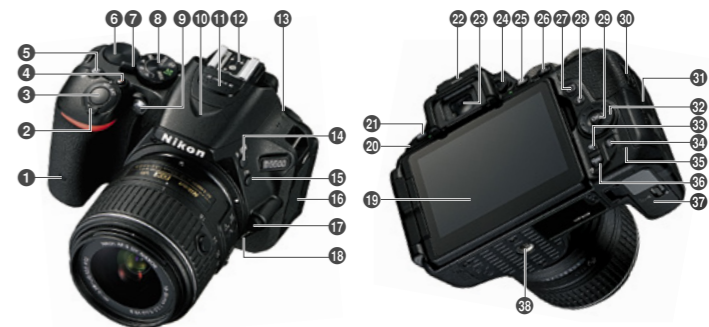


Regeling van microfoongevoeligheid



ME-1 stereomicrofoon bevestigd op de D5500

Onderdelen



- | | | |
|---|---|---|
| 1 Infraroodontvanger voor ML-L3 afstandsbediening (voorzijde) | 15 Functieknop | 27 Weergaveknop |
| 2 Hoofdschakelaar | 16 Deksel over aansluitingen (accessoire-aansluiting, aansluiting voor externe microfoon, USB- en AV-aansluiting) | 28 z-knop |
| 3 Ontspanknop | 17 Objectiefontgrendeling | 29 OK-knop |
| 4 Filmpopnameknop | 18 Knop voor ontspanstand/knop voor continu-opnamestand/zelfontspannerknop/afstandsbedieningsknop | 30 Deksel van HDMI-aansluiting |
| 5 Knop voor belichtingscorrectie/knop om diafragma aan te passen/knop voor flitscorrectie | 19 Kantelbare monitor | 31 Deksel geheugenkaart sleuf |
| 6 Instelschijf | 20 Infraroodontvanger voor ML-L3 afstandsbediening (achterzijde) | 32 Multi-selector |
| 7 Livebeeldschakelaar | 21 Menuknop | 33 Knop inzoomen op weergave |
| 8 Standknop | 22 Oogsensor | 34 Wisknop |
| 9 Lampje voor AF-hulpverlichting/zelfontspanner/rode-ogereductie | 23 Zoekeroculair | 35 Toegangslampje geheugenkaart |
| 10 Ingebouwde flitsers | 24 Dioptrieregelaar | 36 Knop uitzoomen op weergave/miniaturenknop/helpknop |
| 11 Stereomicrofoon | 25 Informatieknop | 37 Deksel van accuvak |
| 12 Accessoireschoen (voor optionele flitsers) | 26 AE-/AF-vergrendelingsknop/beveiligingsknop | 38 Statiefaansluiting |
| 13 Luidspreker | | |
| 14 Knop voor flitsstand flitscorrectie | | |

