



HP raadt Windows 10 Pro aan.



---

# EEN UNIEKE ERVARING

HP Elite pc's

---

HP ELITE pc's

HP raadt Windows 10 Pro aan.

AFSTEMMEN OP DE NIEUWE MANIER VAN WERKEN

De HP Elite serie bevat de mooiste, de best beveiligde en de best samenwerkende pc's in deze klasse. Ze zijn volledig nieuw ontworpen om moderne professionals te inspireren en productiever te maken. Van de dunste en lichtste zakelijke notebook<sup>1</sup> ter wereld tot 's werelds eerste 3-in-1 device

voor bedrijven<sup>2</sup>, elk apparaat uit de HP Elite serie levert krachtige prestaties, bevat unieke innovaties, heeft een revolutionair design en een uiterlijk om trots op te zijn. De Elite pc's zijn robuust, betrouwbaar en klaar voor dagelijks gebruik. Welkom bij de **HP Elite serie.**

# WIJ DROMEN, ONTWERPEN EN ONT- WIKKELEN

“  
Voortbouwend op een rijke traditie bieden wij onze klanten en partners een unieke ervaring. Onze producten en oplossingen bezitten een unieke uitstraling waarmee HP zich onderscheidt van concurrenten.  
”

DION WEISLER, President en Chief Executive Officer, HP Inc.

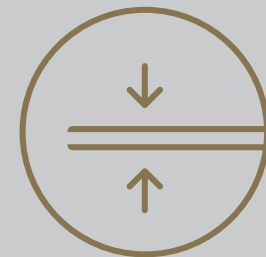
1. Gebaseerd op een interne analyse door HP van zakelijke notebooks per 4 januari 2016 met > 1 miljoen verkochte units per jaar, met voorgeïnstalleerde encryptie, authenticatie, malwarebescherming en bescherming op BIOS-niveau, gebouwd volgens de MIL-STD-810G-testspecificatie en een optioneel dock met stroomvoorziening.  
2. Gebaseerd op een interne analyse van HP op 11 mei 2016 van mobiele devices met phablet-, laptop- en desktopproductiviteit waarop Windows 10 Mobile is voorgeïnstalleerd, die aan de MIL-STD-810G- en IP67-testspecificatie voldoen, die gevirtualiseerde bedrijfsapps op een groot scherm kunnen uitvoeren via een optioneel dock en beschikken over een biometrische beveiligingsoplossing.



# MODERN DESIGN

HP raadt Windows 10 Pro aan.

PERFECTE BALANS TUSSEN WEERGALOOS DESIGN EN GRENSVERLEGGENDE INNOVATIE



Voor onze klanten is technologie iets heel persoonlijks. Daarom hebben wij de HP Elite serie ontworpen met unieke prestatiekenmerken en een opvallend design. Een met precisie vormgegeven behuizing, materialen die er schitterend

uitzien en uitstekend presteren en slimme innovaties waardoor de apparaten prettig en gemakkelijk te gebruiken zijn. Want een krachtige pc mag immers ook best mooi zijn. De HP Elite serie biedt het beste van twee werelden.

<sup>1</sup> MIL-STD-810G tests zijn niet bedoeld om geschiktheid voor contractvereisten van het Amerikaanse Department of Defense of defensiedoeleinden aan te tonen. De testresultaten vormen geen garantie voor toekomstige prestaties onder deze testcondities. Een optioneel HP Accidental Damage Protection Care Pack biedt dekking tegen schade onder de MIL-STD-testcondities en schade door ongelukken.



SUBLIEM VAKMANSCHAP,  
ONMISKENBAAR ROBUUST



Uw product presteert optimaal en blijft zijn hele leven mooi. Elke HP Elite pc wordt meer dan 120.000 uur getest volgens het HP Total Test Process en voldoet aan de MIL-STD-810G-testspecificaties om te waarborgen dat hij bestand is tegen intensief mobiel gebruik.<sup>1</sup>



# GEMAKKELIJK BEHEER

HP raadt Windows 10 Pro aan.

## APPARATUURBEHEER ZONDER STRESS



HP innovatie stopt niet bij de HP Elite apparaten. Onze services bieden u de mogelijkheid om technologie op nieuwe manieren te kopen, te gebruiken, te onderhouden en te beheren. U heeft minder zware financiële verplichtingen en meer vrijheid om te doen wat nodig is. HP Touchpoint Manager helpt kleine

bedrijven hun hele apparatuur met een app te beheren.<sup>1</sup> HP DaaS (Device as a Service) vereenvoudigt installatie en beheer met een combinatie van innovatieve devices en value-added expertise in één complete, voordelige door HP beheerde oplossing.<sup>2</sup> Kijk voor meer informatie op [hp.com/go/daas](http://hp.com/go/daas).



# DE MODERNSTE BEVEILIGING

## BEVEILIGING VOOR DE TOEKOMST



HP Elite producten zien er niet alleen mooi uit; ze zijn ook superveilig en ontworpen met kenmerken die uw apparatuur, data en identiteit beschermen. Met HP Elite pc's heeft u minder zorgen over malware of inbreuken op de beveiliging dankzij het

exclusieve HP Sure Start met Dynamic Protection<sup>3</sup> dat uw pc op BIOS-niveau beschermt, Windows 10 Pro bescherming voor bedrijfsnetwerken en apparatuur<sup>4</sup> en hardwarebeveiliging zoals vingerafdruksensors<sup>5</sup>, IR-camera, ingebouwd privacyfilter en smartcards.

1. Voor HP Touchpoint Manager dient een abonnement te worden aangeschaft, het ondersteunt Android™-, iOS- en Windows 7- of hogere besturingssystemen en pc's, notebooks, tablets en smartphones van verschillende fabrikanten. Niet in alle landen beschikbaar. Kijk op [hp.com/touchpoint](http://hp.com/touchpoint) voor meer informatie over beschikbaarheid.
2. Voor HP Services gelden de van toepassing zijnde HP Terms and Conditions of Service, die bij aankoop aan de Klant worden verstrekt of getoond. Mogelijk heeft de klant volgens de geldende lokale wetgeving nog andere rechten, de HP Terms and Conditions of Service en de HP garantie op uw HP product maken geen inbreuk op deze wettelijk vastgelegde rechten.
3. HP Sure Start met Dynamic Protection is beschikbaar op bepaalde Intel™-gebaseerde HP Elite producten.
4. Niet alle functies zijn beschikbaar in alle edities of versies van Windows. Mogelijk zijn een hardware-upgrade en/of apart aangeschafte hardware, drivers, software of een BIOS-update nodig om de functionaliteit van Windows volledig te benutten. Windows 10 wordt automatisch bijgewerkt en deze functie is altijd ingeschakeld. Voor updates kunnen op termijn ISP-kosten en extra vereisten gelden. Kijk op <http://www.windows.com>.
5. Wordt apart of als optie verkocht.



# AUDIO EN SAMENWERKING VAN TOPKLASSE

HP raadt Windows 10 Pro aan.

VERBINDING MAKEN, DELEN EN VERGADEREN OP EEN HOGER NIVEAU



In het wereldwijde zakenverkeer is het tegenwoordig heel gewoon om direct en overal met iedereen verbinding te maken zonder extra opties en accessoires. Bij bepaalde HP Elite producten is de telefoonluidspreker ingebouwd in de pc. U kunt in enkele seconden een vergadering starten

met pc's die samenwerking ondersteunen en schermen met een verbindingsknop, ondersteuning voor Skype voor Bedrijven<sup>1</sup>, fantastische audio van Bang & Olufsen en ingebouwde bidirectionele HP ruisonderdrukking.



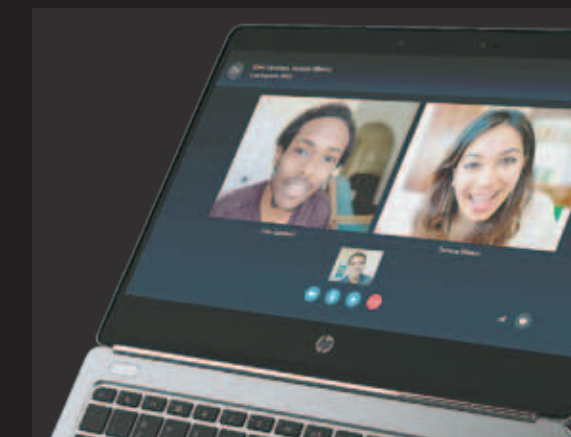
## Conferencing-sneltoetsen

Ingebouwde sneltoetsen om gesprekken te voeren, applicaties zoals Skype voor Bedrijven te beheren en gemakkelijker online te vergaderen.



## Audio van Bang & Olufsen

Het adembenemende geluid van Bang & Olufsen brengt entertainment op je pc tot leven zodat het bijna tastbaar wordt. Creëert perfect geluid op een pc.



## Skype voor Bedrijven

Met Skype voor Bedrijven kunnen gebruikers efficiënt bellen, verbinding maken en samenwerken met functies als instant messaging, audio- en videoconferenties, het delen van het scherm en meer.

## HP ruisonderdrukkingsoftware

Met ruisonderdrukkingsoftware houdt u controle en wordt uw vergadering niet verstoord door ongewenst geluid. Achtergrondruis wordt automatisch onderdrukt zodat u zich volledig op het werk kunt concentreren.



<sup>1</sup>. Een abonnement op Skype voor Bedrijven is vereist.



# ELITE PREMIUM

HP raadt Windows 10 Pro aan.

## WAT MAAKT DEZE DEVICES ZO BIJZONDER?



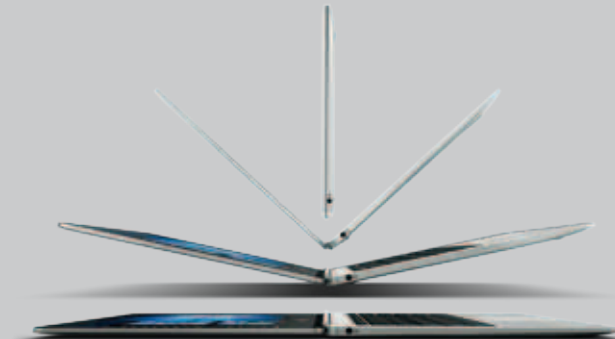
Premium pc's zijn speciaal gebouwd voor bestuurders en mobiele professionals die design, hoge prestaties, veiligheid en samenwerking eisen. Ze bieden een unieke, aangename computerervaring en stellen u in staat te creëren, te excelleren en onconventioneel te werk te gaan.



### HP Elite x3

EÉN DEVICE DAT ALLES KAN

Profiteer van de kracht en productiviteit van een pc, de veelzijdigheid van een tablet en de mogelijkheden van een smartphone met de handzame HP Elite x3, 's werelds eerste 3-in-1 device voor zakelijk gebruik van HP die eenvoudig en naadloos toegang geeft tot uw mensen, apps en data.<sup>1</sup>



### HP EliteBook Folio

DE DUNSTE EN LICHTSTE ZAKELIJKE NOTEBOOK TER WERELD.

De HP EliteBook Folio is 's werelds dunste en lichtste zakelijke notebook ooit.<sup>2</sup> Het is de pc die het begrip zakelijke pc nieuwe inhoud geeft en die het gebruik verbetert door bescherming op enterpreniveau, een onberispelijk ontwerp en effectieve, efficiënte samenwerkingstools.



### HP Elite x2 1012

ONTWIKKELD VOOR IT'ERS, POPULAIR BIJ GEBRUIKERS

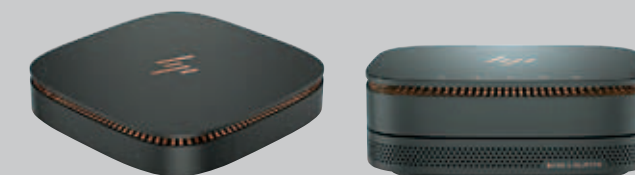
De HP Elite x2 1012 is een opvallend dun en licht krachtig 2-in-1 apparaat dat intensief getest en robuust is, zich gemakkelijk aan elke taak aanpast en door de gebruiker en door IT eenvoudig te beheren is.



### HP ELITEDISPLAY S240UJ 23,8-INCH USB-C™ DRAADLOOS-OPLADENDE MONITOR

DRAADLOOS, KRACHTIG, GEWELDIG. HIJ IS ANDERS DAN ALLES WAT U OOI ZAG.

Creëer de werkplek van de toekomst met de HP EliteDisplay S240uj monitor, het eerste HP scherm met volledig geïntegreerde draadloze oplaadmogelijkheid en USB-C™. Hij biedt een fantastisch geluid van Bang & Olufsen met QHD en ziet er van alle kanten geweldig uit met maar twee kabels op het bureau.



### HP Elite Slice en HP Elite Slice voor Meeting Rooms

EEN TOTAAL NIEUWE DESKTOPERVARING

HP Elite Slice en HP Elite Slice for Meeting Rooms zijn anders dan alle desktop pc's die u ooit zag. Een krachtige pc met een schitterend modulaar ontwerp. Elke compacte kabelloze module voegt functionaliteit toe om de speciaal voor moderne teams ontworpen Slice tot iets nieuws te transformeren.<sup>3</sup>

## Bekroningen en beoordelingen

eWEEK

ZDNet

USA TODAY  
NETWORKWORLD

c|net

ZDNet

PCR

THE BEST OF CES 2016

ITWire

LAPTOP

1. Gebaseerd op een interne analyse van HP op 11 mei 2016 van mobiele devices met phablet-, laptop- en desktopproductiviteit waarop Windows 10 Mobile is voorgeïnstalleerd, die aan de MIL-STD-810G- en IP67-testspecificatie voldoen, die gevirtualiseerde bedrijfsapps op een groot scherm kunnen uitvoeren via een optioneel dock en beschikken over een biometrische beveiligingsoplossing.  
2. Gebaseerd op een interne analyse door HP van zakelijke notebooks per 4 januari 2016 met > 1 miljoen verkochte units per jaar, met voorgeïnstalleerde encryptie, authenticatie, malwarebescherming en bescherming op BIOS-niveau, gebouwd volgens de MIL-STD-810G-testspecificatie en een optioneel dock met stroomvoorziening.  
3. Alle modules worden apart of als optie verkocht. Covers zijn optioneel en worden in de fabriek geconfigureerd. Ze kunnen niet worden gebruikt met andere Slice-covers. De HP Elite Slice met draadloos opladen wordt in de fabriek geconfigureerd en is in een later stadium verkrijgbaar.

## NOTEBOOKS



ELEGANT EN  
ROBUUST

1. HP Sure Start met Dynamic Protection is beschikbaar op bepaalde Intel®-gebaseerde HP Elite producten.  
2. Full high-definition (FHD) content is vereist voor de weergave van FHD-beelden.

**HP raadt Windows 10 Pro aan.**



**HP EliteBook 1040 / HP EliteBook 1030 / HP EliteBook 800 en 705 series**

HP EliteBook pc's hebben een elegante, moderne uitstraling waarmee u indruk maakt op collega's en klanten. Als u verder kijkt, ontdekt u de krachtige prestaties, de nieuwste Intel®- en AMD-processors en de dunste en lichtste zakelijke notebooks op de markt, plus innovatieve BIOS-bescherming van HP Sure Start met Dynamic Protection die ervoor zorgt dat uw werk veilig is.<sup>1</sup>



**HP EliteOne 705 met AMD APU's / HP EliteOne 800 met technologie van Intel®**

Werk probleemloos met de AMD-gestuurde HP EliteOne 705 en de Intel®-gebaseerde HP EliteOne 800. Voor uw gemak zijn het complete alles-in-een apparaten, met alle technologie die u nodig heeft voor uw traditionele en niet traditionele installaties, handige flexibele functies zoals een optioneel Full-HD touchscreen<sup>2</sup>, ingebouwd kabelbeheer en verschillende standaarden.

## ALL-IN-ONE'S



KRACHTIG IN EEN  
RUIMTEBESPAREND  
ONTWERP





## STIJLVOLLE EFFICIËNTIE

1. Gebaseerd op een interne analyse door HP van zakelijke desktop pc's per 21 september 2015 van fabrikanten met > 1 miljoen verkochte units per jaar, met 4e- of 6e-generatie Intel®-processors of AMD Pro-processors, geïntegreerde VESA-bevestigingsoptie en VGA, 6 USB-poorten, Windows 7 Professional, Windows 8.1 Pro of Windows 10 Pro en TPM.

### HP raadt Windows 10 Pro aan.



#### HP EliteDesk 705 serie met AMD APU's / HP EliteDesk 800 serie met technologie van Intel®

Benut uw werkruimte optimaal met de twee kleinste enterpriseklasse desktop pc's ter wereld.<sup>1</sup> De HP EliteDesk 705 en 800 serie zijn speciaal afgestemd op grote workloads met korte doorlooptijden. Beide zijn configureerbaar met geïntegreerde beveiligingsoplossingen en optionele beveiligingsuitbreidingen en beschikbaar als Desktop Mini en Small Form Factor model voor uw werkomgeving. De HP EliteDesk 705 is ook beschikbaar als microtower.



Het scherm is slechts het begin. Op een HP EliteDisplay kunt u stijlvol en comfortabel werken en samenwerken dankzij uitzonderlijke schermprestaties en meer. Het maakt uw HP Elite pc echt compleet. Kies een standaardscherm met vier instelmogelijkheden en uitgebreide aansluitmogelijkheden, een gebogen scherm waarop collega's en klanten jaloers zullen zijn, een voor Skype voor Bedrijven gecertificeerd scherm om gemakkelijk en efficiënt samen te werken, een scherm met microsmalle rand aan 3 zijden met 10-punts touch dat gecertificeerd is voor Windows 10 of een scherm met ingebouwde draadloze oplaadstandaard die uw mobiele devices via contact oplaadt terwijl u werkt.

*Van links naar rechts: HP EliteDisplay E240c 23,8-inch (60,45-cm) videoconferentiemonitor, HP EliteDisplay S240uj 23,8-inch (60,45-cm) USB-C™ draadloze oplaadmonitor, HP EliteDisplay S140u 14-inch (35,56-cm) USB draagbare monitor, HP EliteDisplay E272q 27-inch (68,58 cm) QHD-monitor, HP EliteDisplay S270c 27-inch (68,58 cm) curved monitor, HP EliteDisplay E230t 23-inch (58,42-cm) touchmonitor.*



## MEESTERLIJKE WEERGAVE



## ELITE ACCESSOIRES

Voeg meer flexibiliteit en capaciteit toe aan uw HP Elite pc's met deze optionele Elite accessoires.



**HP Elite Thunderbolt™ 3 65W Dock** en **HP Ultraslim Dock** voegen extra gebruiksgemak toe aan uw device



**HP Elite x3 Desk Dock** creëert een kantooroplossing voor uw mobiele device



**HP Elite x3 Lap Dock** zorgt voor een optimale mobiele Windows-ervaring.



**HP Executive 15,6-inch (39,62-cm)** zwarte Slim Top Load-tas beschermt uw data en uw device



**HP Desktop Mini Direct montagestandaarden** creëren een all-in-one oplossing



**HP conferentietoetsenbord, HP UC bekabelde headset en HP UC telefoonluidspreker** maken samenwerking aan uw bureau gemakkelijker.



**HP Desktop Mini Lock Box** beveiligd uw pc.

## HP raadt Windows 10 Pro aan.

# HP Elite Mobility

SPECIALAAL ONTWIKKELD VOOR UW WERKWIJZE

	ELITE x2 1012	ELITE x3
<b>Besturingssysteem</b>	Windows 10 Pro – HP raadt Windows 10 Pro <sup>1</sup> , Windows 10 Home <sup>1</sup> aan	Windows 10 Mobile <sup>1</sup>
<b>Processor</b>	6e-generatie Intel® Core™ M-processor <sup>2</sup>	Qualcomm® Snapdragon® 820 (2,15 GHz, 4 cores) <sup>2</sup>
<b>Geheugen</b>	Tot 8 GB	4 GB LPDDR4 SDRAM (ingebouwd)
<b>Opslag</b>	Tot 512 GB SSD <sup>3</sup>	64 GB eMMC 5.1 <sup>3</sup>
<b>Scherm</b>	12-inch (30,48-cm) FHD UWVA eDP ultra-plat led-backlit touchscreen (1920 x 1280), direct bonded, Corning® Gorilla® Glass 4 <sup>6</sup>	5,96-inch (15,13-cm) WQHD AMOLED 494PPI met multitouch-ondersteuning (2560 x 1440) <sup>6</sup>
<b>Graphics</b>	Intel® HD Graphics 515	Qualcomm® Adreno 530 GPU (geïntegreerd in Qualcomm Snapdragon 820-processor)
<b>Audio</b>	Audio van Bang & Olufsen, twee luidsprekers voor stereoweergave, dual-array microfoon	2 stereoluidsprekers (één met oortelefoon), 3 geïntegreerde omnidirectionele microfoons met ruisonderdrukking, 1 externe microfoon (via hoofdtelefoon-connector), Snapdragon Audio+-ondersteuning, audio van B&O PLAY
<b>Draadloos</b>	Intel® dual-band Wireless-AC 8260 802.11a/b/g/n/ac (2 x 2) Wi-Fi en Bluetooth® 4.2 combo; Intel® tri-band Wireless-AC 18260 802.11a/b/g/n/ac (2 x 2) en Bluetooth® 4.2 combo; HP hs3110 HSPA+ mobiel breedband; HP lt4120 Qualcomm® Snapdragon™ X5 LTE mobiele breedbandmodule; <sup>4,5</sup>	802.11a/b/g/n/ac (2x2) Wi-Fi en Bluetooth® 4.0 LE combo (Miracast-ondersteuning); NFC; WWAN: 2G/3G/4G, LTE-A met houder, alleen GSM. <sup>11,12,13</sup>
<b>Poorten</b>	1 USB Type-C™ met Thunderbolt™-ondersteuning (docking, opladen en USB 3.1); 1 USB Type-A (USB 3.0); 1 hoofdtelefoon/microfoon combo	3,5-mm 3- en 4-pool hoofdtelefoonconnector; 1 USB 3.0 Type-C™-connector; model met 1 SIM (nano-SIM) of model met 2 SIM's (2 nano-SIM's, 2 stand-by); Pogopinnen
<b>Camera</b>	2-MP FHD 1080p webcam aan voorzijde; 5-MP FHD 1080p aan achterzijde <sup>6</sup>	16-MP camera aan de achterzijde; 8-MP camera aan de voorzijde en irisscancamera
<b>Beveiligingsfuncties</b>	TPM 2.0; HP vingerafdrucksensor (bepaalde modellen); geïntegreerde Smart Card-lezer (geavanceerd toetsenbord); Authenticatie bij opstarten (wachtword, vingerafdruk); schijfencryptie voor opstarten (wachtword, vingerafdruk, bepaalde smart cards); HP BIOSphere met HP Sure Start; Absolute Persistence-module; Compatibel met Microsoft Defender <sup>7,8,9</sup>	Tweevoudige biometrische verificatie met irisherkenning en een vingerafdrucksensor; FIPS 140-2-cryptografie; Qualcomm-processor biedt Secure Boot, Unified Image Encryption met 128-bits sleutel, Full Disk Encryption met 256-bits sleutel, Anti-rollback en fTPM 2.0-beveiliging; Windows 10 omvat BitLocker-encryptie met 128-bits sleutel en enterpriseklasse VPN <sup>14</sup>
<b>Batterijlevensduur</b>	Tot 10 uur en 15 minuten <sup>10</sup>	Tot 500 uur standbytijd, 33 uur spreektijd, 14 uur internetten, 13 uur video's afspele <sup>15</sup>
<b>Gecertificeerd voor Skype</b>	—	Skype voor Bedrijven
<b>Uitbreidingsoplossingen</b>	microSD mediakaartslot; ondersteunt microSD, microSDHC, microSDXC, uitbreiding tot 2 TB mogelijk	HP Elite x3 Desk Dock; HP Elite x3 Lap Dock; HP Elite x3 draadloze lader; HP 12-watt USB auto-adapter; HP Elite x3 rugged case; HP Elite x3 displaybeschermer van onbreekbaar glas

1. Niet alle functies zijn beschikbaar in alle edities of versies van Windows. Mogelijk zijn een hardware-upgrade en/of apart aangeschafte hardware, drivers, software of een BIOS-update nodig om de functionaliteit van Windows volledig te benutten. Windows 10 wordt automatisch bijgewerkt en deze functie is altijd ingeschakeld. Voor updates kunnen op termijn ISP-kosten en extra vereisten gelden. Kijk op <http://www.windows.com>.  
 2. Multi-core is ontwikkeld om de prestaties van bepaalde softwareproducten te verbeteren. Niet alle klanten of softwaretoepassingen zijn noodzakelijkerwijs gebaat bij het gebruik van deze technologie. De prestaties en klokkrequentie zijn mede afhankelijk van de applicatiewaarde en de hardware- en softwareconfiguraties. De nummering van Intel zegt niets over het prestatieniveau.  
 3. Bij opslagschijven geldt dat 1 GB = 1 miljard bytes. 1 TB = 1 triljoen bytes. De geformatteerde capaciteit is kleiner. Een gedeelte van de schijf is gereserveerd voor systeemherstelsoftware.  
 4. Draadloze connectiviteit is een optie die een draadloos netwerk vereist. Openbare draadloze toegangspunten zijn beperkt beschikbaar.  
 5. Mobiel breedband is een optie die in de fabriek moet worden geconfigureerd. Voor het gebruik is een afzonderlijk aan te schaffen servicecontract nodig. Informeer bij uw serviceprovider naar de dekking en beschikbaarheid in uw omgeving. De verbindingssnelheden kunnen variëren naargelang de omgeving, de netwerkcapaciteit en andere factoren. 4G LTE is niet op alle producten en in alle regio's beschikbaar.  
 6. High-definition (HD) content is vereist voor de weergave van HD-beelden. Full HD-content (FHD) is vereist voor de weergave van FHD-beelden. WQHD-content is vereist voor de weergave van WQHD-beelden.  
 7. HP BIOSphere-kenmerken variëren afhankelijk van het pc-platform en de configuratie.  
 8. BIOS Absolute Persistence-module is bij levering uitgeschakeld en wordt geactiveerd wanneer de klant een abonnement aanschaf. Service kan beperkt zijn. Raadpleeg Absolute voor beschikbaarheid buiten de V.S.  
 De optionele abonnementservice van Absolute Recovery Guarantee biedt beperkte garantie. Bepaalde voorwaarden zijn van toepassing. Kijk voor meer informatie op: [absolute.com/company/legal/agreements/computrace-agreement](http://absolute.com/company/legal/agreements/computrace-agreement). Als Data Delete wordt gebruikt, vervalt daarmee de Recovery Guarantee. Om de Data Delete service te kunnen gebruiken, moeten klanten eerst een Pre-Authentification-overeenkomst tekenen en een pincode aanmaken of een of meer RSA SecurID-tokens kopen bij Absolute Software.  
 9. Microsoft Defender: opt-in en een internetverbinding zijn vereist voor updates.  
 10. De batterijlevensduur op Windows 10 MM 14 varieert en is afhankelijk van diverse factoren, zoals het model, de configuratie, geladen applicaties, kenmerken, gebruik, draadloze functionaliteit en de energiebeheerinstellingen. De maximumcapaciteit van de batterij neemt in de loop van de tijd en door herhaaldelijk gebruik af. Kijk op [www.hp.com](http://www.hp.com) voor meer informatie.  
 11. Voor 802.11 wireless zijn een wireless access point en een internetaansluiting vereist, maar niet inbegrepen. Openbare wireless access points zijn beperkt beschikbaar.  
 12. Voor WWAN is een afzonderlijk providercontract vereist. Informeer bij uw serviceprovider naar de dekking en beschikbaarheid in uw omgeving. De verbindingssnelheden kunnen variëren naargelang de omgeving, de netwerkcapaciteit en andere factoren. 4G LTE is niet op alle producten en in alle regio's beschikbaar.  
 13. Miracast is een draadloze technologie waarmee de scherm inhoud van uw pc kan worden weergegeven op tv's, projectoren en streamingmediaspeelers die Miracast ondersteunen. U kunt Miracast gebruiken om uw pc-scherm te delen en presentaties te geven. Kijk voor meer informatie op [windows.microsoft.com/en-us/windows-8/project-wireless-screen-miracast](http://windows.microsoft.com/en-us/windows-8/project-wireless-screen-miracast).  
 14. HP vingerafdrucksensor software-update voor Windows 10 Mobile is vereist en zal in een toekomstige release beschikbaar zijn.  
 15. De werkelijke batterijlevensduur varieert afhankelijk van de netwerkcondities, instellingen, configuratie, individueel gebruik patroon en andere omstandigheden. Het gebruik van draadloze functies en backlight kan de gebruiksduur van de batterij aanzienlijk verkorten. De maximale capaciteit neemt met de tijd en door herhaaldelijk gebruik af. Getest door HP met 720p (1280 x 720), een videobestand, één SIM, 200 nits helderheid, vliegtuigmodus ingeschakeld, volume ingesteld op 50% en bekabelde hoofdtelefoon aangesloten. De werkelijke batterijlevensduur varieert afhankelijk van de configuratie en de maximale capaciteit neemt af met de tijd en met het gebruik.

# HP EliteBook

## DRAAGBARE KRACHTPATSER

## ELITEBOOK FOLIO

## ELITEBOOK 1040

## ELITEBOOK 1030

## ELITEBOOK 820

## ELITEBOOK 840

## ELITEBOOK 850

<b>Besturingssysteem</b>	Windows 10 Pro – HP raadt Windows 10 Pro <sup>1</sup> aan; Windows 10 Home 64 <sup>1</sup>	Windows 10 Pro – HP raadt Windows 10 Pro <sup>1</sup> aan; Windows 10 Home <sup>1</sup> ; Windows 7 Professional <sup>8</sup>	Windows 10 Pro – HP raadt Windows 10 Pro <sup>1</sup> aan; Windows 10 Home <sup>1</sup> ; Windows 7 Professional <sup>8</sup>
<b>Processor</b>	Intel® Core™ m7-processor; Intel® Core™ m5-processor; Intel® Core™ m3-processor <sup>2</sup>	Intel® Core™ i7-processor; Intel® Core™ i5-processor <sup>2</sup>	Intel® Core™ m7-processor; Intel® Core™ m5-processor <sup>2</sup>
<b>Geheugen</b>	Tot 8 GB	Tot 16 GB	Tot 16 GB
<b>Opslag</b>	Tot 512 GB SSD <sup>3</sup>	Tot 512 GB SSD <sup>3</sup>	Tot 512 GB SSD <sup>3</sup>
<b>Scherm</b>	12,5-inch (31,75-cm) FHD UWVA ultraplatt led-backlit touchscreen (1920 x 1080); 12,5-inch (31,75-cm) UHD UWVA ultraplatt led-backlit touchscreen (3840 x 2160) <sup>4</sup>	14-inch (35,56-cm) FHD SVA ontspiegeld plat led-backlit (1920 x 1080); 14-inch (35,56-cm) QHD UWVA ontspiegeld led-backlit (2560 x 1440); 14-inch (35,56-cm) QHD UWVA led-backlit touchscreen (2560 x 1440); HP Sure View geïntegreerd privacy screen; 14-inch (35,56-cm) FHD SVA ontspiegeld plat led-backlit, geen touch met camera (1920 x 1080) <sup>4</sup>	13,3-inch (33,78-cm) FHD eDP 1.3 (1920 x 1080); 13,3-inch (33,78-cm) QHD+ eDP 1.3 touchscreen (3200 x 1800) <sup>4</sup>
<b>Graphics</b>	Geïntegreerd: Intel® HD Graphics 515	Geïntegreerd: Intel® HD Graphics 520	Geïntegreerd: Intel® HD Graphics 515
<b>Audio</b>	Audio van Bang & Olufsen; HP ruisonderdrukingssoftware; HP Clear Sound Amp; geïntegreerde dual-array microfoon; 4 geïntegreerde stereoluidsprekers	Audio van Bang & Olufsen; HP ruisonderdrukingssoftware; HP Clear Sound Amp; geïntegreerde dual-array microfoon; 2 geïntegreerde stereoluidsprekers	Audio van Bang & Olufsen; HP ruisonderdrukingssoftware; HP Clear Sound Amp; geïntegreerde dual-array microfoon; 2 geïntegreerde stereoluidsprekers
<b>Draadloos</b>	Intel 802.11a/b/g/n/ac (2 x 2) en Bluetooth® 4.2 combo (na configuratie in de fabriek zijn geen interne connectiviteitsupgrades mogelijk) <sup>5</sup>	HP lt4120 Qualcomm® Snapdragon™ X5 LTE mobiele breedbandmodule; HP hs3110 HSPA+ mobiel breedband; Intel 802.11a/b/g/n/ac (2 x 2) en Bluetooth® 4.2 combo; NFC-module (Near Field Communication) (optioneel) <sup>5,9,11</sup>	Intel® 802.11a/b/g/n/ac (2 x 2) en Bluetooth® 4.2 combo; NFC-module (Near Field Communication) <sup>10,11</sup>
<b>Poorten</b>	2 USB Type-C™ met Thunderbolt™-ondersteuning (docking, opladen en USB 3.1); 1 hoofdtelefoon/microfoon combo	2 USB 3.0 (opladen); 1 USB Type-C™ (opladen); 1 dockingconnector; 1 HDMI; 1 netvoeding; 1 hoofdtelefoon/microfoon combo	2 USB 3.0 (opladen); 1 USB Type-C™ (opladen); 1 dockingconnector; 1 HDMI; 1 netvoeding; 1 hoofdtelefoon/microfoon combo
<b>Camera</b>	720p HD-webcam	720p HD-webcam	720p HD-webcam
<b>Beveiligingsfuncties</b>	IR-camera voor gezichtsverificatie met Windows Hello; TPM 1.2/2.0 (Infineon, gesoldeerd); Authenticatie vóór opstarten (wachtwoord) <sup>6</sup>	Oog voor veiligheidsslot (slot moet apart worden aangeschaft); TPM 1.2/2.0 (Infineon, gesoldeerd); geïntegreerde Smart Card-lezer (actief); vingerafdruksensor; Authenticatie vóór opstarten (wachtwoord, Smart Card) <sup>6</sup>	Oog voor veiligheidsslot (slot moet apart worden aangeschaft); TPM 1.2/2.0; Authenticatie vóór opstarten (wachtwoord,); HP vingerafdruksensor (optioneel) <sup>12</sup>
<b>Batterijlevensduur</b>	Tot 10 uur en 30 minuten (FHD geen touch) <sup>7</sup>	Tot 11 uur en 30 minuten <sup>7</sup>	Tot 13 uur en 15 minuten <sup>7</sup>
<b>Gecertificeerd voor Skype</b>	Skype voor Bedrijven	Skype voor Bedrijven	Skype voor Bedrijven
<b>Uitbreidingsoplossingen</b>	HP Elite Thunderbolt 3 dock (optioneel); HP Executive Travel hub (optioneel)	HP UltraSlim Side dockingstation (optioneel); HP docking- naar VGA+Ethernet-adapter (optioneel)	HP UltraSlim Side dockingstation (optioneel); HP docking- naar VGA+Ethernet-adapter (optioneel)

1. Niet alle functies zijn beschikbaar in alle edities of versies van Windows. Mogelijk zijn een hardware-upgrade en/of apart aangeschafte hardware, drivers, software of een BIOS-update nodig om de functionaliteit van Windows volledig te benutten. Windows 10 wordt automatisch bijgewerkt en deze functie is altijd ingeschakeld. Voor updates kunnen op termijn ISP-kosten en extra vereisten gelden. Kijk op <http://www.windows.com>.  
 2. Multi-core is ontwikkeld om de prestaties van bepaalde softwareproducten te verbeteren. Niet alle klanten of softwaretoepassingen zijn noodzakelijkerwijs gebaat bij het gebruik van deze technologie. De prestaties en klokfrequentie zijn mede afhankelijk van de applicatielast en de hardware- en softwareconfiguraties. De nummering van Intel is niet gerelateerd aan het prestatieniveau. 3. Bij opslagschijven geldt dat 1 GB = 1 miljard bytes. De geformatteerde capaciteit is kleiner. Tot 30 GB (in Windows 7 en 10) is gereserveerd voor systeemherstelsoftware. 4. High-definition (HD) content is vereist voor de weergave van HD-beelden. Full HD-content (FHD) is vereist voor de weergave van FHD-beelden. 5. Een wireless access point en een internetverbinding zijn nodig. Openbare wireless access points zijn beperkt beschikbaar. 6. Dit product wordt geleverd met TPM 1.2 en een upgradeoptie naar TPM 2.0. Een upgradeprogramma zal naar verwachting vanaf eind 2015 via HP Customer Support beschikbaar zijn. 7. De batterijlevensduur op Windows 10/MM14 varieert en is afhankelijk van diverse factoren, zoals het model, de configuratie, geladen applicaties, kenmerken, gebruik, draadloze functionaliteit en de voedingsbeheerinstellingen. De maximumcapaciteit van de batterij neemt in de loop van de tijd en door herhaaldelijk gebruik af. Kijk voor meer informatie op [bapco.com](http://bapco.com). 8. Op dit systeem is Windows 7 Professional-software voorgeïnstalleerd, daarnaast worden een licentie en media voor Windows 10 Pro-software meegeleverd. U kunt slechts één versie van de Windows-software tegelijk gebruiken. Als u tussen de versies wilt wisselen, moet u de installatie van de ene versie ongedaan maken en de andere versie installeren. Om dataoverlies te voorkomen moet u een back-up maken van al uw data (bestanden, foto's, enz.) voordat u een besturingssysteem verwijdert en een andere versie installeert. 9. Mobiel breedband is een optie die in de fabriek moet worden geconfigureerd. Voor het gebruik is een afzonderlijk aan te schaffen servicecontract nodig. Informeer bij uw serviceprovider naar de dekking en beschikbaarheid in uw omgeving. De verbindingssnelheden kunnen variëren naargelang de omgeving, de netwerkcapaciteit en andere factoren. 4G LTE is niet op alle producten en in alle regio's beschikbaar. 10. Een wireless access point en een internetverbinding zijn nodig. Openbare wireless access points zijn beperkt beschikbaar. De specificaties voor het 802.11ac WLAN zijn voorlopige specificaties. Indien de definitieve specificaties verschillen van de voorlopige specificaties, kan dit gevolgen hebben voor de communicatie van de notebook met andere 802.11ac WLAN-devices. 11. NFC is een optie die in de fabriek moet worden geconfigureerd. 12. Als dit product is geconfigureerd met Windows 7 of Windows 7 downgrade, wordt het geleverd met TPM 1.2 en upgradeprogramma zal naar verwachting in de tweede helft van 2016 via HP Customer Support beschikbaar zijn.

## HP raadt Windows 10 Pro aan.

<b>Besturingssysteem</b>	Windows 10 Pro – HP raadt Windows 10 Pro <sup>1</sup> , Windows 10 Home <sup>1</sup> , Windows 7 Professional <sup>2</sup> , Windows 8.1 Pro <sup>3</sup> , Windows 8.1 <sup>3</sup> aan	Windows 10 Pro – HP raadt Windows 10 Pro <sup>1</sup> , Windows 10 Home <sup>1</sup> , Windows 7 Professional <sup>2</sup> , Windows 8.1 Pro <sup>3</sup> , Windows 8.1 <sup>3</sup> aan	Windows 10 Pro – HP raadt Windows 10 Pro <sup>1</sup> , Windows 10 Home <sup>1</sup> , Windows 7 Professional <sup>2</sup> , Windows 8.1 Pro <sup>3</sup> , Windows 8.1 <sup>3</sup> aan
<b>Processor</b>	Intel® Core™ i7-processor; Intel® Core™ i5-processor; Intel® Core™ i3-processor <sup>4</sup>	Intel® Core™ i7-processor; Intel® Core™ i5-processor; Intel® Core™ i3-processor <sup>4</sup>	Intel® Core™ i7-processor; Intel® Core™ i5-processor; Intel® Core™ i3-processor <sup>4</sup>
<b>Geheugen</b>	Tot 16 GB	Tot 32GB	Tot 32GB
<b>Opslag</b>	Tot 1-TB SATA (5400-rpm) <sup>5</sup>	Tot 1-TB SATA (5400-rpm) <sup>5</sup>	Tot 1-TB SATA (5400-rpm) <sup>5</sup>
<b>Scherm</b>	12,5-inch (31,75-cm) HD SVA ontspiegeld plat led-backlit (1366 x 768); 12,5-inch (31,75-cm) FHD UWVA ontspiegeld ultraplatt led-backlit (1920 x 1080); 12,5-inch (31,75-cm) FHD UWVA ultraplatt touchscreen (1920 x 1080) <sup>6</sup>	14-inch (35,56-cm) HD SVA ontspiegeld plat led-backlit (1366 x 768); 14-inch (35,56-cm) HD SVA ontspiegeld plat led-backlit (1366 x 768); 14-inch (35,56-cm) FHD SVA ontspiegeld plat led-backlit (1920 x 1080); 14-inch (35,56-cm) QHD UWVA ontspiegeld ultraplatt led-backlit (2560 x 1440); 14-inch (35,56-cm) FHD SVA plat led-backlit touchscreen (1920 x 1080) <sup>6</sup>	15,6-inch (39,62-cm) led-backlit HD1 plat eDP SVA ontspiegeld (1366 x 768) met of zonder camera; 15,6-inch (39,62-cm) led-backlit FHD plat eDP SVA ontspiegeld (1920 x 1080) met of zonder camera; 15,6-inch (39,62-cm) led-backlit UHD plat eDP UWVA ontspiegeld (3840 x 2160) met of zonder camera <sup>6</sup>
<b>Graphics</b>	Geïntegreerd: Intel® HD Graphics 520	Intel® HD Graphics 520	Intel® HD Graphics 520
<b>Audio</b>	Audio van Bang & Olufsen; geïntegreerde dual-array microfoon; geïntegreerde hoogwaardige luidsprekers; HP ruisonderdrukingssoftware; HP Clear Sound Amp	Audio van Bang & Olufsen; geïntegreerde dual-array microfoon; geïntegreerde hoogwaardige luidsprekers; HP ruisonderdrukingssoftware; HP Clear Sound Amp	Audio van Bang & Olufsen; geïntegreerde dual-array microfoon; geïntegreerde hoogwaardige luidsprekers; HP ruisonderdrukingssoftware; HP Clear Sound Amp
<b>Draadloos</b>	Intel® dual-band Wireless-AC 8260 802.11a/b/g/n/ac (2 x 2) Wi-Fi en Bluetooth® 4.2 combo (vPro); Intel® dual-band Wireless-AC 8260 802.11 a/b/g/n/ac (2 x 2) Wi-Fi en Bluetooth® 4.2 combo (niet-vPro); Intel® Wireless-AC 3165 802.11a/b/g/n/ac (1 x 1) Wi-Fi en Bluetooth® 4.0 combo (niet-vPro) <sup>7</sup>	Intel® dual-band Wireless-AC 8260 802.11a/b/g/n/ac (2 x 2) Wi-Fi en Bluetooth® 4.2 combo (vPro); Intel® dual-band Wireless-AC 8260 802.11 a/b/g/n/ac (2 x 2) Wi-Fi en Bluetooth® 4.2 combo (niet-vPro); Intel® Wireless-AC 3165 802.11a/b/g/n/ac (1 x 1) Wi-Fi en Bluetooth® 4.0 combo (niet-vPro) <sup>7</sup>	Intel® dual-band Wireless-AC 8260 802.11a/b/g/n/ac (2 x 2) Wi-Fi en Bluetooth® 4.2 combo (vPro); Intel® dual-band Wireless-AC 8260 802.11a/b/g/n/ac (2 x 2) Wi-Fi en Bluetooth® 4.2 combo (niet-vPro); Intel® Wireless-AC 3165 802.11a/b/g/n/ac (1 x 1) Wi-Fi en Bluetooth® 4.0 combo (niet-vPro) <sup>7</sup>
<b>Poorten</b>	1 USB 3.0; 1 USB 3.0 (opladen); 1 USB Type-C™; 1 DisplayPort™; 1 VGA; 1 hoofdtelefoon/microfoon combo; 1 netvoeding; 1 RJ-45; 1 dockingconnector	1 USB 3.0; 1 USB 3.0 (opladen); 1 USB Type-C™; 1 DisplayPort™; 1 VGA; 1 hoofdtelefoon/microfoon combo; 1 netvoeding; 1 RJ-45; 1 dockingconnector	1 USB 3.0; 1 USB 3.0 (opladen); 1 USB Type-C™; 1 DisplayPort™; 1 VGA; 1 hoofdtelefoon/microfoon combo; 1 netvoeding; 1 RJ-45; 1 dockingconnector
<b>Camera</b>	720p HD-webcam (bepaalde modellen)	720p HD-webcam	720p HD-webcam
<b>Beveiligingsfuncties</b>	Oog voor veiligheidsslot (slot moet apart worden aangeschaft); TPM 1.2/2.0; geïntegreerde Smart Card-lezer (actief); Authenticatie vóór opstarten (wachtwoord, Smart Card); HP vingerafdruksensor (optioneel) <sup>8</sup>	Oog voor veiligheidsslot (slot moet apart worden aangeschaft); TPM 1.2/2.0; geïntegreerde Smart Card-lezer (actief); Authenticatie vóór opstarten (wachtwoord, Smart Card); HP vingerafdruksensor (optioneel) <sup>8</sup>	Oog voor veiligheidsslot (slot moet apart worden aangeschaft); TPM 1.2/2.0; geïntegreerde Smart Card-lezer (actief); Authenticatie vóór opstarten (wachtwoord, Smart Card); HP vingerafdruksensor (optioneel) <sup>8</sup>
<b>Batterijlevensduur</b>	Tot 12 uur en 30 minuten <sup>9</sup>	Tot 9 uur (HDD); tot 13 uur en 30 minuten (SSD) <sup>9</sup>	Tot 9 uur en 30 minuten (HDD); tot 12 uur en 30 minuten (SSD) <sup>9</sup>
<b>Uitbreidingsoplossingen</b>	1 mediakaartlezer; 1 externe SIM (ondersteunt SD, SDHC, SDXC)	1 mediakaartlezer; 1 externe SIM	1 mediakaartlezer; 1 externe SIM

1. Niet alle functies zijn beschikbaar in alle edities of versies van Windows. Mogelijk zijn een hardware-upgrade en/of apart aangeschafte hardware, drivers, software of een BIOS-update nodig om de functionaliteit van Windows volledig te benutten. Windows 10 wordt automatisch bijgewerkt en deze functie is altijd ingeschakeld. Voor updates kunnen op termijn ISP-kosten en extra vereisten gelden. Kijk op <http://www.windows.com>.  
 2. Op dit systeem is Windows 7 Professional-software voorgeïnstalleerd, daarnaast worden een licentie en media voor Windows 10 Pro-software meegeleverd. U kunt slechts één versie van de Windows-software tegelijk gebruiken. Als u tussen de versies wilt wisselen, moet u de installatie van de ene versie ongedaan maken en de andere versie installeren. Om dataoverlies te voorkomen moet u een back-up maken van al uw data (bestanden, foto's, enz.) voordat u een besturingssysteem verwijdert en een andere versie installeert. 3. Niet alle functies zijn beschikbaar in alle edities of versies van Windows. Mogelijk zijn een hardware-upgrade en/of apart aangeschafte hardware, drivers, software of een BIOS-update nodig om de functionaliteit van Windows volledig te benutten. Kijk op <http://www.windows.com>. 4. Multi-core is ontwikkeld om de prestaties van bepaalde softwareproducten te verbeteren. Niet alle klanten of softwaretoepassingen zijn noodzakelijkerwijs gebaat bij het gebruik van deze technologie. De prestaties en klokfrequentie zijn mede afhankelijk van de applicatielast en de hardware- en softwareconfiguraties. De nummering van Intel is niet gerelateerd aan het prestatieniveau. 5. Bij opslagschijven geldt dat 1 GB = 1 miljard bytes. 1 TB = 1 miljoen bytes. De geformatteerde capaciteit is kleiner. Tot 30 GB (in Windows 8 en 10) is gereserveerd voor systeemherstelsoftware. 6. High-definition (HD) content is vereist voor de weergave van HD-beelden. Full HD-content (FHD) is vereist voor de weergave van FHD-beelden. 7. Voor 802.11 wireless zijn een wireless access point en een internetaansluiting vereist, maar niet ingebegrepen. Openbare wireless access points zijn beperkt beschikbaar. De specificaties voor het 802.11ac WLAN zijn voorlopige specificaties. Indien de definitieve specificaties verschillen van de voorlopige specificaties, kan dit gevolgen hebben voor de communicatie van de notebook met andere 802.11ac WLAN-devices. 8. Dit product wordt geleverd met TPM 1.2 en upgradeprogramma zal naar verwachting in de tweede helft van 2016 via HP Customer Support beschikbaar zijn. 9. De batterijlevensduur op Windows 10/MM14 varieert en is afhankelijk van diverse factoren, zoals het model, de configuratie, geladen applicaties, kenmerken, gebruik, draadloze functionaliteit en de voedingsbeheerinstellingen. De maximumcapaciteit van de batterij neemt in de loop van de tijd en door herhaaldelijk gebruik af. Kijk voor meer informatie op [bapco.com](http://bapco.com).





## DRAAGBARE KRACHTPATSER

## HP raadt Windows 10 Pro aan.

	ELITEBOOK 725	ELITEBOOK 745	ELITEBOOK 755
<b>Besturingssysteem</b>	Windows 10 Pro – HP raadt Windows 10 Pro <sup>1</sup> , Windows 10 Home <sup>1</sup> , Windows 7 Professional <sup>2</sup> , Windows 8.1 Pro <sup>3</sup> , Windows 8.1 <sup>3</sup> aan	Windows 10 Pro – HP raadt Windows 10 Pro <sup>1</sup> , Windows 10 Home <sup>1</sup> , Windows 7 Professional <sup>2</sup> , Windows 8.1 Pro <sup>3</sup> , Windows 8.1 <sup>3</sup> aan	Windows 10 Pro – HP raadt Windows 10 Pro <sup>1</sup> , Windows 10 Home <sup>1</sup> , Windows 7 Professional <sup>2</sup> , Windows 8.1 Pro <sup>3</sup> , Windows 8.1 <sup>3</sup> aan
<b>Processor</b>	AMD PRO A-serie APU's <sup>4</sup>	AMD PRO A-serie APU's <sup>4</sup>	AMD PRO A-serie APU's <sup>4</sup>
<b>Geheugen</b>	Tot 16 GB	Tot 16 GB	Tot 16 GB
<b>Opslag</b>	Tot 1-TB SATA (5400-rpm) <sup>5</sup>	Tot 500-GB SATA (7200-rpm); tot 1-TB SATA (5400-rpm) <sup>5</sup>	Tot 500-GB SATA (7200-rpm); tot 1-TB SATA (5400-rpm) <sup>5</sup>
<b>Scherm</b>	12,5-inch (31,75-cm) HD SVA ontspiegeld plat led-backlit (1366 x 768); 12,5-inch (31,75-cm) FHD UWVA ontspiegeld ultraplatt led-backlit (1920 x 1080); 12,5-inch (31,75-cm) FHD UWVA ultraplatt touchscreen (1920 x 1080) <sup>6</sup>	14-inch (35,56-cm) HD SVA ontspiegeld plat led-backlit (1366 x 768); 14-inch (35,56-cm) FHD SVA ontspiegeld plat led-backlit (1920 x 1080); 14-inch (35,56-cm) QHD UWVA ontspiegeld ultraplatt led-backlit (2560 x 1440); 14-inch (35,56-cm) FHD SVA plat led-backlit touchscreen (1920 x 1080) <sup>6</sup>	15,6-inch (39,62-cm) HD SVA ontspiegeld plat led-backlit (1366 x 768); 15,6-inch (39,62-cm) FHD SVA ontspiegeld plat led-backlit (1920 x 1080); 15,6-inch (39,62-cm) FHD SVA plat led-backlit touchscreen (1920 x 1080) <sup>6</sup>
<b>Graphics</b>	Geïntegreerd: AMD Radeon™ R7; AMD Radeon™ R6	Geïntegreerd: AMD Radeon™ R7; AMD Radeon™ R6	Geïntegreerd: AMD Radeon™ R7; AMD Radeon™ R6
<b>Audio</b>	Audio van Bang & Olufsen; geïntegreerde dual-array microfoon; geïntegreerde hoogwaardige luidsprekers; HP ruisonderdrukingssoftware; HP Clear Sound Amp	Audio van Bang & Olufsen; geïntegreerde dual-array microfoon; geïntegreerde hoogwaardige luidsprekers; HP ruisonderdrukingssoftware; HP Clear Sound Amp	Audio van Bang & Olufsen; geïntegreerde dual-array microfoon; geïntegreerde hoogwaardige luidsprekers; HP ruisonderdrukingssoftware; HP Clear Sound Amp
<b>Draadloos</b>	HP lt4120 Qualcomm® Snapdragon™ X5 LTE mobiele breedbandmodule; HP hs3110 HSPA+ mobiel breedband; Realtek 802.11b/g/n (1 x 1); Broadcom dual-band 802.11a/b/g/n (2 x 2) en Bluetooth® 4.0 combo; Intel 802.11a/b/g/n/ac (2 x 2) en Bluetooth® 4.2 combo; NFC (Near Field Communication) module (optioneel) (Miracast-ondersteuning [Windows 8.1 en Windows 10]) <sup>7</sup>	HP lt4120 Qualcomm® Snapdragon™ X5 LTE mobiele breedbandmodule; HP hs3110 HSPA+ mobiel breedband; Realtek 802.11b/g/n (1 x 1); Broadcom dual-band 802.11a/b/g/n (2 x 2) en Bluetooth® 4.0 combo; Intel 802.11a/b/g/n/ac (2 x 2) en Bluetooth® 4.2 combo; NFC (Near Field Communication) module (optioneel) (Miracast-ondersteuning [Windows 8.1 en Windows 10]) <sup>7</sup>	HP lt4120 Qualcomm® Snapdragon™ X5 LTE mobiele breedbandmodule; HP hs3110 HSPA+ mobiel breedband; Realtek 802.11b/g/n (1 x 1); Broadcom dual-band 802.11a/b/g/n (2 x 2) en Bluetooth® 4.0 combo; Intel 802.11a/b/g/n/ac (2 x 2) en Bluetooth® 4.2 combo; NFC (Near Field Communication) module (optioneel) (Miracast-ondersteuning [Windows 8.1 en Windows 10]) <sup>7</sup>
<b>Poorten</b>	1 USB 3.0; 1 USB 3.0 (opladen); 1 USB Type-C™; 1 DisplayPort™; 1 VGA; 1 hoofdtelefoon/microfoon combo; 1 netvoeding; 1 RJ-45; 1 dockingconnector	1 USB 3.0; 1 USB 3.0 (opladen); 1 USB Type-C™; 1 DisplayPort™; 1 VGA; 1 hoofdtelefoon/microfoon combo; 1 netvoeding; 1 RJ-45; 1 dockingconnector	1 USB 3.0; 1 USB 3.0 (opladen); 1 USB Type-C™; 1 DisplayPort™; 1 VGA; 1 hoofdtelefoon/microfoon combo; 1 netvoeding; 1 RJ-45; 1 dockingconnector
<b>Camera</b>	720p HD-webcam (bepaalde modellen) <sup>6</sup>	720p HD-webcam (bepaalde modellen) <sup>6</sup>	720p HD-webcam (bepaalde modellen) <sup>6</sup>
<b>Beveiligingsfuncties</b>	Oog voor veiligheids slot (slot moet apart worden aangeschaft); TPM 1.2/2.0; geïntegreerde Smart Card-lezer (actief); Authenticatie vóór opstarten (wachtwoord, Smart Card); HP vingerafdruksensor (optioneel) <sup>8</sup>	Oog voor veiligheids slot (slot moet apart worden aangeschaft); TPM 1.2/2.0; geïntegreerde Smart Card-lezer (actief); Authenticatie vóór opstarten (wachtwoord, Smart Card); HP vingerafdruksensor (optioneel) <sup>8</sup>	Oog voor veiligheids slot (slot moet apart worden aangeschaft); TPM 1.2/2.0; geïntegreerde Smart Card-lezer (actief); Authenticatie vóór opstarten (wachtwoord, Smart Card); HP vingerafdruksensor (optioneel) <sup>8</sup>
<b>Batterijlevensduur</b>	Tot 8 uur en 30 minuten <sup>9</sup>	Tot 8 uur en 15 minuten <sup>9</sup>	Tot 8 uur <sup>9</sup>
<b>Uitbreidingsoplossingen</b>	1 mediakaartlezer; 1 externe SIM (ondersteunt SD, SDHC, SDXC)	1 mediakaartlezer; 1 externe SIM (ondersteunt SD, SDHC, SDXC)	1 mediakaartlezer; 1 externe SIM (ondersteunt SD, SDHC, SDXC)

1. Niet alle functies zijn beschikbaar in alle edities of versies van Windows. Mogelijk zijn een hardware-upgrade en/of apart aangeschafte hardware, drivers, software of een BIOS-update nodig om de functionaliteit van Windows volledig te benutten. Windows 10 wordt automatisch bijgewerkt en deze functie is altijd ingeschakeld. Voor updates kunnen op termijn ISP-kosten en extra vereisten gelden. Kijk op <http://www.windows.com>.  
 2. Op dit systeem is Windows 7 Professional-software voorgeïnstalleerd, daarnaast worden een licentie en media voor Windows 10 Pro-software meegeleverd. U kunt slechts één versie van de Windows-software tegelijk gebruiken. Als u tussen de versies wilt wisselen, moet u de installatie van de ene versie ongedaan maken en de andere versie installeren. Om dataverlies te voorkomen moet u een back-up maken van al uw data (bestanden, foto's, enz.) voordat u een besturingssysteem verwijderd en een andere versie installeert. 3. Niet alle functies zijn beschikbaar in alle edities of versies van Windows. Mogelijk zijn een hardware-upgrade en/of apart aangeschafte hardware, drivers, software of een BIOS-update nodig om de functionaliteit van Windows volledig te benutten. Kijk op <http://www.windows.com>. 4. Multi-core is ontwikkeld om de prestaties van bepaalde softwareproducten te verbeteren. Niet alle klanten of softwaretoepassingen zijn noodzakelijkerwijs gebaat bij het gebruik van deze technologie. De prestaties en klokfrequentie zijn mede afhankelijk van de applicatieworkload en de hardware- en softwareconfiguraties. AMD's nummering verwijst niet naar de kloksnelheid. 5. Bij opslagschijven geldt dat 1 GB = 1 miljard bytes. 1 TB = 1 triljoen bytes. De geformatteerde capaciteit is kleiner. Tot 30 GB (in Windows 8 en 10) is gereserveerd voor systeemherstelssoftware. 6. High-definition (HD) content is vereist voor de weergave van HD-beelden. Full HD-content (FHD) is vereist voor de weergave van FHD-beelden. 7. Alle draadloze opties worden apart of als optie verkocht. Voor 802.11 wireless zijn een wireless access point en een internetaansluiting vereist, maar niet inbegrepen. Openbare wireless access points zijn beperkt beschikbaar. Voor WWAN is een afzonderlijk aan te schaffen servicecontract nodig. Informeer bij uw serviceprovider naar de dekking en beschikbaarheid in uw omgeving. De verbindingssnelheden kunnen variëren naargelang de omgeving, de netwerkcapaciteit en andere factoren. 4G LTE is niet op alle producten en in alle regio's beschikbaar. Miracast is een draadloze technologie waarmee de scherm inhoud van uw pc kan worden weergegeven op tv's, projectoren en streamingmediaspeelers die Miracast ondersteunen. U kunt Miracast gebruiken om uw pc-scherm te delen en presentaties te geven. Kijk voor meer informatie op [windows.microsoft.com/en-us/windows-8/remote-wireless-screen-miracast](http://windows.microsoft.com/en-us/windows-8/remote-wireless-screen-miracast). 8. Dit product wordt geleverd met TPM 2.0. Het upgradeprogramma zal naar verwachting in de tweede helft van 2016 via HP Customer Support beschikbaar zijn. 9. De batterijlevensduur op MM14 varieert en is afhankelijk van diverse factoren, zoals het model, de configuratie, geladen applicaties, kenmerken, gebruik, draadloze functionaliteit en de energiebeheerinstellingen. De maximumcapaciteit van de batterij neemt in de loop van de tijd en door herhaaldelijk gebruik af. Kijk voor meer informatie op [bapco.com](http://bapco.com).



## EEN MODULAIR MEESTERWERK

	ELITE SLICE	ELITE SLICE FOR MEETING ROOMS
<b>Besturingssysteem</b>	Windows 10 Pro – HP raadt Windows 10 Pro <sup>1</sup> , Windows 10 Home <sup>1</sup> aan	Windows 10 Pro – HP raadt Windows 10 Pro <sup>1</sup> , Windows 10 Home <sup>1</sup> aan
<b>Processor</b>	Intel® Core™ i3-6100T met Intel® HD Graphics 530; <sup>2</sup> Intel® Core™ i3-6300T met Intel® HD Graphics 530; <sup>2</sup> Intel® Core™ i5-6500T met Intel® HD Graphics 530; <sup>2</sup> Intel® Core™ i5-6600T met Intel® HD Graphics 530; <sup>2</sup> Intel® Core™ i7-6700T met Intel® HD Graphics 530 <sup>2</sup>	Intel® Core™ i5-6500T met Intel® HD Graphics 530; <sup>2</sup> Intel® Core™ i5-6600T met Intel® HD Graphics 530; <sup>2</sup> Intel® Core™ i7-6700T met Intel® HD Graphics 530 <sup>2</sup>
<b>Geheugen</b>	Tot 32 GB max DDR4-2133 <sup>3</sup>	Tot 32 GB max DDR4-2133 <sup>3</sup>
<b>Opslag</b>	Tot 500 GB 7200-rpm HDD; tot 512 GB TD SSD; tot 512 GB SSD <sup>4</sup>	Tot 500 GB 7200-rpm HDD; tot 512 GB TD SSD; tot 512 GB SSD <sup>4</sup>
<b>Samenwerkingsknoppen</b>	—	Bellen of Opnemen, Dempen, Volume hoger, Volume lager, Ophangen, Eindigen of Weigeren
<b>Optische schijfeenheid</b>	HP ODD-module (optioneel) <sup>5</sup>	HP ODD-module (optioneel) <sup>5</sup>
<b>Graphics</b>	Intel® HD Graphics 530 met GT2-ondersteuning, WIDI-ondersteuning, <sup>6</sup> DP1.2, HDMI, USB-C™-poort, DirectX 3D	Intel® HD Graphics 530 met GT2-ondersteuning, WIDI-ondersteuning, <sup>6</sup> DP1.2, HDMI, USB-C™-poort, DirectX 3D
<b>Audio</b>	HP audiomodule (optioneel); Audio van Bang & Olufsen; 360° geluidsbeleving; HP Audio Boost; HP ruisonderdrukingssoftware; dual-array microfoon met bereik van 5 m	HP audiomodule (optioneel); Audio van Bang & Olufsen; 360° geluidsbeleving; HP Audio Boost; HP ruisonderdrukingssoftware; dual-array microfoon met bereik van 5 m
<b>Netwerkiterface</b>	Bekabeld Intel® i219LM GbE LOM; Draadloos (optioneel en moet worden geconfigureerd bij aankoop) <sup>7</sup>	Bekabeld Intel® i219LM GbE LOM; Draadloos (optioneel en moet worden geconfigureerd bij aankoop) <sup>7</sup>
<b>Externe I/O-poorten</b>	1 universele audio-ingang, 1 USB Type-C™ (USB 3.1 gen 1, 15-watt uitvoer), 1 USB Type-A (USB 3.1, opladen), 1 USB Type-A (USB 3.1, S4/S5 wekken), 1 USB Type-C™ (alternatieve modus DP, USB 3.1 gen 1, 15-watt uitvoer, 60-watt invoer), 1 DisplayPort™, 1 HDMI, 1 RJ-45, 1 zwakstroomingang	1 universele audio-ingang, 1 USB Type-C™ (USB 3.1 gen 1, 15-watt uitvoer), 1 USB Type-A (USB 3.1, opladen), 1 USB Type-A (USB 3.1, S4/S5 wekken), 1 USB Type-C™ (alternatieve modus DP, USB 3.1 gen 1, 15-watt uitvoer, 60-watt invoer), 1 DisplayPort™, 1 HDMI, 1 RJ-45, 1 zwakstroomingang
<b>Interne I/O-poorten</b>	HP Slice-connector	HP Slice-connector
<b>Beveiligingsfuncties</b>	HP BIOSphere met Sure Start met Dynamic Protection, <sup>8</sup> HP DriveLock, HP BIOS bescherming, <sup>9</sup> TPM 2.0, HP klantbeveiliging (HP Security Manager met Credential Manager en Password Manager, HP Drive Lock, HP vingerafdruksensor, Absolute Persistence Module)	HP BIOSphere met Sure Start met Dynamic Protection, <sup>8</sup> HP DriveLock, HP BIOS bescherming, <sup>9</sup> TPM 2.0, HP klantbeveiliging (HP Security Manager met Credential Manager en Password Manager, HP Drive Lock, HP vingerafdruksensor, Absolute Persistence Module)
<b>Voeding</b>	65 watt of 90 watt (optioneel, moet worden geconfigureerd bij aankoop) <sup>10</sup>	65 watt of 90 watt (optioneel, moet worden geconfigureerd bij aankoop) <sup>10</sup>

1. Niet alle functies zijn beschikbaar in alle edities of versies van Windows. Mogelijk zijn een hardware-upgrade en/of apart aangeschafte hardware, drivers, software of een BIOS-update nodig om de functionaliteit van Windows volledig te benutten. Windows 10 wordt automatisch bijgewerkt en deze functie is altijd ingeschakeld. Voor updates kunnen op termijn ISP-kosten en extra vereisten gelden. Kijk op <http://www.windows.com>. 2. Multi-core is ontwikkeld om de prestaties van bepaalde softwareproducten te verbeteren. Niet alle klanten of softwaretoepassingen zijn noodzakelijkerwijs gebaat bij het gebruik van deze technologie. De prestaties en klokfrequentie zijn mede afhankelijk van de applicatieworkload en de hardware- en softwareconfiguraties. De nummering van Intel is niet gerelateerd aan het prestatieniveau. 3. Bij systemen met meer dan 3 GB geheugen en een 32-bits besturingssysteem is mogelijk niet alle geheugen beschikbaar wegens systeemvereisten. Voor het aanspreken van meer dan 4 GB geheugen is een 64-bits besturingssysteem nodig. Geheugenmodules ondersteunen data-overdrachtssnelheden tot 2133MT/sec; de werkelijke datasnelheid is afhankelijk van de geconfigureerde systeemprocessor. Zie de processorspecificaties voor de ondersteunde geheugendatasnelheid. 4. Voor opslagschijven en solid-state drives geldt dat 1 GB = 1 miljard bytes. 1 TB = 1 triljoen bytes. De geformatteerde capaciteit is kleiner. Tot 36 GB (voor Windows 10) van de systeemschijf is gereserveerd voor systeemherstelssoftware. 5. Optische drives worden apart of als add-on verkocht. Duplicatie van door auteursrecht beschermd materiaal is verboden. De werkelijke snelheden variëren. Dubbelzijdige media-compatibiliteit varieert bij sommige thuis-dvd-spielers en dvd-romdrives. Dvd-ram leest of schrijft geen 2,6-GB enkelzijdige/5,2-GB dubbelzijdige versie 1.0 media. 6. WIDI wordt niet ondersteund op Intel Unite 3.0. 7. Draadloze kaarten zijn een optie, waarvoor een afzonderlijk aangeschaft wireless access point en een internetabonnement nodig zijn. Openbare wireless access points zijn beperkt beschikbaar. De specificaties voor het 802.11ac WLAN zijn voorlopige specificaties. Indien de definitieve specificaties verschillen van de voorlopige specificaties, kan dit gevolgen hebben voor de communicatie van de notebook met andere 802.11ac WLAN-devices. 8. Alleen beschikbaar op zakelijke pcs met HP BIOS. 9. Een extra handmatige herstelstap is nodig als alle exemplaren van het BIOS zijn beschadigd of gewist. 10. Niet alle voedingen zijn in elke regio beschikbaar.



STIJLVOL EN EFFICIËNT VAN RAND TOT RAND

HP raadt Windows 10 Pro aan.

ELITEONE 800 G2 23-INCH (58,42-CM) ZONDER TOUCH

<b>Besturingssysteem</b>	Windows 10 Pro – HP raadt Windows 10 Pro <sup>1</sup> , Windows 10 Home <sup>1</sup> , Windows 8.1 Pro <sup>1</sup> , Windows 8.1 <sup>1</sup> aan; Windows 7 Professional (beschikbaar via downgraderechten van Windows 10 Pro) <sup>2</sup>
<b>Processor</b>	Intel® Core™ i7-6700, Intel® Core™ i5-6600, Intel® Core™ i5-6500, Intel® Core™ i3-6320, Intel® Core™ i3-6300, Intel® Core™ i3-6100, Intel® Pentium® G4520, Intel® Pentium® G4500, Intel® Pentium® G4400 <sup>3</sup>
<b>Geheugen</b>	Tot 32 GB DDR4-2133 SDRAM
<b>Opslag</b>	500-GB tot 1-TB SATA (7200-rpm); 500-GB (8-GB cache) tot 120-GB, tot 128-GB, tot 512-GB SATA 3D SSD; 120-GB tot 256-GB SATA SED SSD; 128-GB tot 256-GB Turbo Drive (M.2 PCIe SSD); 128-GB tot 256-GB Turbo Drive G2 (M.2 PCIe SSD) <sup>4</sup>
<b>Optische schijfeenheid</b>	Laag-model dvd-rom met lade; laag-model SuperMulti dvd-writer met lade <sup>5</sup>
<b>Graphics</b>	Intel® HD Graphics (Intel® HD Graphics geïntegreerd op processor) of optionele AMD Radeon™ R9 A360 Graphics <sup>6</sup>
<b>Audio</b>	Audio van Bang & Olufsen werkt met HP Clear Sound Amp, dat ondersteuning biedt voor de geïntegreerde high-performance full-stereo 2,2-watt interne luidsprekers, microfoonarray, hoofdtelefoonconnector, lijnuitgang en een microfooningang die ook bruikbaar is als tweede hoofdtelefoon of lijningang
<b>Poorten</b>	Linkerzijde: 1 USB Type-C™; 2 USB 3.0 (1 oplaadpoort); 1 hoofdtelefoon; 1 microfoon; 1 SD 4-kaartlezer (optioneel) Achterzijde: 4 USB 3.0; 1 DisplayPort™ 1.2; 1 RJ-45; 1 audiolijnuitgang; 1 serieel (optioneel); 2 PS/2 (toetsenbord/muis) (optioneel)
<b>Camera</b>	2-MP Full-HD-webcam (optioneel) <sup>6</sup>
<b>Model</b>	All-in-one
<b>Beveiligingsfuncties</b>	HP BIOSphere met Sure Start; Trusted Platform Module, SLB9670TT1.2FW4.40 (TPM) 1.2 (Common Criteria EAL4+ gecertificeerd), door gebruiker te upgraden naar 2.0; SATA-poort uitschakelen (via BIOS); schijfvergrendeling; RAID (beschikbaar als configureerbare optie); Intel® Identity Protection Technology (IPT); in-/uitschakelen van seriële, parallelle, USB-poort (via BIOS); optioneel uitschakelen van USB-poort in fabriek (door gebruiker te configureren via BIOS); schrijf/opstartcontrole voor verwisselbare media; wachtwoord bij opstarten (via BIOS); configuratiewachtwoord (via BIOS); HP solenoid-sensor op behuizing; ondersteuning voor kabelsloten op de behuizing <sup>7</sup>
<b>Energiezuinigheid</b>	ENERGY STAR®-gecertificeerde en EPEAT®-geregistreerde configuraties beschikbaar <sup>8</sup>

ELITEONE 800 G2 23-INCH (58,42-CM) MET TOUCH

<b>Besturingssysteem</b>	Windows 10 Pro – HP raadt Windows 10 Pro <sup>1</sup> , Windows 10 Home <sup>1</sup> , Windows 8.1 Pro <sup>1</sup> , Windows 8.1 <sup>1</sup> aan; Windows 7 Professional (beschikbaar via downgraderechten van Windows 10 Pro) <sup>2</sup>	Windows 10 Pro – HP raadt Windows 10 Pro <sup>1</sup> , Windows 10 Home <sup>1</sup> , Windows 8.1 Pro <sup>1</sup> , Windows 8.1 <sup>1</sup> aan; Windows 7 Professional (beschikbaar via downgraderechten van Windows 10 Pro) <sup>2</sup>
<b>Processor</b>	Intel® Core™ i7-6700, Intel® Core™ i5-6600, Intel® Core™ i5-6500, Intel® Core™ i3-6320, Intel® Core™ i3-6300, Intel® Core™ i3-6100, Intel® Pentium® G4520, Intel® Pentium® G4500, Intel® Pentium® G4400 <sup>3</sup>	AMD PRO A10-8750B APU, AMD PRO A8-8650B APU, AMD PRO A6-8550B APU, AMD PRO A4-8350B APU <sup>3</sup>
<b>Geheugen</b>	Tot 32 GB DDR4-2133 SDRAM	Tot 16 GB DDR3-1600 SDRAM <sup>9</sup>
<b>Opslag</b>	500-GB tot 1-TB SATA (7200-rpm); 128-GB tot 512-GB SATA 3D SSD; 120-GB tot 256-GB SATA SED SSD; 128-GB tot 256-GB Turbo Drive (M.2 PCIe SSD); 128-GB tot 256-GB Turbo Drive G2 (M.2 PCIe SSD) <sup>4</sup>	120-GB tot 256-GB SATA SE SSD; 500-GB (8-GB cache) tot 1-TB (8-GB cache) SATA SSHD; 120-GB tot 256-GB SATA SSD; tot 1-TB tot 500-GB SATA (7200-rpm); 128-GB tot 256-GB HP Turbo Drive SSD (M.2 PCIe); 128-GB tot 512-GB SATA TLC SSD <sup>4</sup>
<b>Optische schijfeenheid</b>	Laag-model dvd-rom met lade; laag-model SuperMulti dvd-writer met lade <sup>5</sup>	Lage SATA dvd-rom met lade; lage SATA SuperMulti dvd-writer met lade; lage SATA BDXL Blu-ray-writer met lade <sup>5,10</sup>
<b>Graphics</b>	Intel® HD Graphics (Intel® HD Graphics geïntegreerd op processor) of optionele AMD Radeon™ R9 A360 Graphics <sup>6</sup>	Geïntegreerd: AMD Radeon™ HD (AMD Radeon™ HD Graphics geïntegreerd op processor) <sup>6</sup>
<b>Audio</b>	Audio van Bang & Olufsen werkt met HP Clear Sound Amp, dat ondersteuning biedt voor de geïntegreerde high-performance full-stereo 2,2-watt interne luidsprekers, microfoonarray, hoofdtelefoonconnector, lijnuitgang en een microfooningang die ook bruikbaar is als tweede hoofdtelefoon of lijningang	Audio van Bang & Olufsen werkt met HP Clear Sound Amp, dat ondersteuning biedt voor de geïntegreerde high-performance full-stereo 2,2-watt interne luidsprekers, microfoonarray, hoofdtelefoonconnector, lijnuitgang en een microfooningang die ook bruikbaar is als tweede hoofdtelefoon of lijningang
<b>Poorten</b>	Linkerzijde: 1 USB Type-C™; 2 USB 3.0 (1 oplaadpoort); 1 hoofdtelefoon; 1 microfoon; 1 SD 4-kaartlezer (optioneel) Rechterzijde: 1 vingerafdruks scanner. Achterzijde: 4 USB 3.0; 1 DisplayPort™ 1.2; 1 RJ-45; 1 audiolijnuitgang; 1 serieel (optioneel); 2 PS/2 (toetsenbord/muis) (optioneel)	Linkerzijde: 2 USB 3.0 (1 snellaadpoort); 1 hoofdtelefoon; 1 microfoon/hofdtelefoon; 1 SD 4-kaartlezer (optioneel) Achterzijde: 2 USB 3.0; 2 USB 2.0; 1 DisplayPort™ 1.2; 1 RJ-45; 1 audiolijnuitgang; 1 serieel (optioneel); 2 PS/2 (optioneel)
<b>Camera</b>	2-MP Full-HD-webcam (optioneel) <sup>6</sup>	2-MP Full-HD-webcam (optioneel) <sup>6</sup>
<b>Model</b>	All-in-one	All-in-one
<b>Beveiligingsfuncties</b>	HP BIOSphere met Sure Start; Trusted Platform Module, SLB9670TT1.2FW4.40 (TPM) 1.2 (Common Criteria EAL4+ gecertificeerd), door gebruiker te upgraden naar 2.0; SATA-poort uitschakelen (via BIOS); schijfvergrendeling; RAID (beschikbaar als configureerbare optie); Intel® Identity Protection Technology (IPT); in-/uitschakelen van seriële, parallelle, USB-poort (via BIOS); optioneel uitschakelen van USB-poort in fabriek (door gebruiker te configureren via BIOS); schrijf/opstartcontrole voor verwisselbare media; wachtwoord bij opstarten (via BIOS); configuratiewachtwoord (via BIOS); HP solenoid-sensor op behuizing; ondersteuning voor kabelsloten op de behuizing <sup>7</sup>	Geïntegreerde vingerafdruks scanner; HP BIOSphere met Sure Start; HP Touchpoint Manager; Trusted Platform Module (TPM) 1.2; afsluitbaar poortdeksel; oog voor veiligheids slot; ondersteuning voor Noble plaats slot (optie van derde partij); Actieve status ('zwarte doos' vluchtrecorder) <sup>7,11,12,13</sup>
<b>Energiezuinigheid</b>	ENERGY STAR®-gecertificeerde en EPEAT®-geregistreerde configuraties beschikbaar <sup>8</sup>	ENERGY STAR®-gecertificeerde en EPEAT®-geregistreerde configuraties beschikbaar <sup>8</sup>

1. Niet alle functies zijn beschikbaar in alle edities of versies van Windows. Mogelijk zijn een hardware-upgrade en/of apart aangeschafte hardware, drivers, software of een BIOS-update nodig om de functionaliteit van Windows volledig te benutten. Windows 10 wordt automatisch bijgewerkt en deze functie is altijd ingeschakeld. Voor updates kunnen op termijn ISP-kosten en extra vereisten gelden. Kijk op <http://www.windows.com>. 2. Op dit systeem is Windows 7 Professional-software voorgeïnstalleerd, daarnaast worden een licentie en media voor Windows 10 Pro-software meegeleverd. U kunt slechts één versie van de Windows-software tegelijk gebruiken. Als u tussen de versies wilt wisselen, moet u de installatie van de ene versie ongedaan maken en de andere versie installeren. Om dataverlies te voorkomen moet u een back-up maken van al uw data (bestanden, foto's, enz.) voordat u een besturingssysteem verwijdert en een andere versie installeert. 3. Multi-core is ontwikkeld om de prestaties van bepaalde softwareproducten te verbeteren. Niet alle klanten of softwaretoepassingen zijn noodzakelijkerwijs gebaat bij het gebruik van deze technologie. De prestaties en klokfrequentie zijn mede afhankelijk van de applicatiewerkload en de hardware- en softwareconfiguraties. De nummering van de processor zegt niets over het prestatieniveau. 4. Bij opslagschijven geldt dat 1 GB = 1 miljard bytes. De geformatteerde capaciteit is kleiner. Tot 16 GB (voor Windows 7) en tot 36 GB (voor Windows 8.1 en 10) van de systeemschijf is gereserveerd voor de systeemherstelssoftware. 5. Duplicatie van door auteursrecht beschermd materiaal is verboden. De werkelijke snelheden variëren. Dubbellaagse mediacompatibiliteit varieert bij sommige thuis-dvd-spelers en dvd-romdrives. Dvd-ram leest of schrijft geen 2,6-GB enkelzijdige/5,2-GB dubbelzijdige versie 1.0 media. 6. High-definition (HD) content is vereist voor de weergave van HD-beelden. Full HD-content (FHD) is vereist voor de weergave van FHD-beelden. 7. Dit product wordt geleverd met TPM 1.2 en een upgradeoptie naar TPM 2.0. Een upgradeprogramma zal naar verwachting vanaf eind 2015 via HP Customer Support beschikbaar zijn. 8. EPEAT-geregistreerd waar van toepassing. EPEAT-registratie varieert per land. Kijk op [epeat.net](http://epeat.net) voor de registratiestatus per land. 9. De grafische chipset gebruikt een gedeelte van het totale systeemgeheugen (RAM) voor grafische prestaties. Systeemgeheugen dat gereserveerd is voor grafische prestaties, is niet beschikbaar voor andere programma's. Maximum geheugen capaciteit voor 64-bits besturingssysteem. Met Windows 32-bits besturingssysteem is geheugen boven 3 GB mogelijk niet volledig beschikbaar wegens systeembronvereisten. 10. Bij Blu-ray drive XL kunnen problemen optreden met bepaalde schijven, digitale verbindingen, compatibiliteit en/of prestaties, deze problemen zijn niet het gevolg van een defect in het product. Foutloos afspelen op alle systemen wordt niet gegarandeerd. Voor het afspelen van sommige Blu-ray-titels zijn een HDCP-pad en HDCP-scherm vereist. HD-dvd films kunnen niet in deze BDXL-drive worden afgespeeld. 11. Voor HP Touchpoint Manager dient een abonnement te worden aangeschaft, het ondersteunt Android®, iOS- en Windows 7- of hogere besturingssystemen en pc's, notebooks, tablets en smartphones van verschillende fabrikanten. Niet in alle landen beschikbaar; kijk op [www.hp.com/touchpoint](http://www.hp.com/touchpoint) voor informatie over de beschikbaarheid. 12. Noble plaats slot voor gebruik met kantelbare standaard en in hoogte verstelbare standaard. 13. Bij HP BIOS-bescherming is een extra handmatige herstelstap nodig als alle exemplaren van het BIOS zijn beschadigd of gewist.





VEEL KRACHT, RUIMTEBESPAREND MODEL

HP raadt Windows 10 Pro aan.

ELITEDESK 800 35W G2 DM

ELITEDESK 800 65W G2 DM

ELITEDESK 800 G2 SFF

ELITEDESK 800 G2 TWR

<b>Besturings-systeem</b>	Windows 10 Pro – HP raadt Windows 10 Pro <sup>1</sup> , Windows 10 Home <sup>1</sup> aan Windows 8.1 Pro <sup>1</sup> , Windows 8.1 <sup>1</sup> , Windows 7 Professional 64 (beschikbaar via downgraderechten van Windows 10 Pro) <sup>2</sup>	Windows 10 Pro – HP raadt Windows 10 Pro <sup>1</sup> , Windows 10 Home <sup>1</sup> aan Windows 8.1 Pro <sup>1</sup> , Windows 8.1 <sup>1</sup> , Windows 7 Professional 64 (beschikbaar via downgraderechten van Windows 10 Pro) <sup>2</sup>
<b>Processor</b>	Intel® Core™ i7-6700T, Intel® Core™ i5-6600T, Intel® Core™ i5-6500T, Intel® Core™ i3-6300T, Intel® Pentium® G4500T, Intel® Pentium® G4400T <sup>3</sup>	Intel® Core™ i7-6700, Intel® Core™ i5-6600, Intel® Core™ i5-6500, Intel® Core™ i3-6300, Intel® Core™ i3-6100, Intel® Pentium® G4500, Intel® Pentium® G4400 <sup>3</sup>
<b>Geheugen</b>	32-GB DDR4-2133 SDRAM (overdrachtssnelheden tot 2133MT/sec)	32-GB DDR4-2133 SDRAM (overdrachtssnelheden tot 2133MT/sec)
<b>Opslag</b>	128-GB tot 256-GB Turbo Drive M.2 SSD; 128-GB tot 256-GB Turbo Drive G2 M.2 SSD; 120-GB tot 512-GB SATA 3D SSD; 500-GB tot 1-TB SATA SSD; tot 2-TB SATA (5400-rpm); 500-GB tot 1-TB SATA (7200-rpm) <sup>4</sup>	128-GB tot 256-GB Turbo Drive M.2 SSD; 120-GB tot 512-GB Turbo Drive G2 M.2 SSD; 120-GB tot 256-GB SATA 3D SSD; 500-GB tot 1-TB SATA SSD; 500-GB (8-GB cache) tot 1-TB (8-GB cache) SATA SSHD; tot 2-TB SATA (5400-rpm); 500-GB tot 1-TB SATA (7200-rpm) <sup>4</sup>
<b>Optische schijfeenheid</b>	—	—
<b>Graphics</b>	Geïntegreerd: Intel® HD Graphics <sup>5</sup> (geïntegreerde Graphics is afhankelijk van de processor)	Geïntegreerd: Intel® HD Graphics <sup>5</sup> (geïntegreerde Graphics is afhankelijk van de processor)
<b>Audio</b>	DTS Sound+™ audiobeheertechnologie, HD audio met Realtek ALC221VB codec, microfoon- en hoofdtelefoonpoorten aan de voorzijde (3,5 mm), lijnuitgang en lijningang achter (3,5 mm), interne mono luidspreker	DTS Sound+™ audiobeheertechnologie, HD audio met Realtek ALC221VB codec, microfoon- en hoofdtelefoonpoorten aan de voorzijde (3,5 mm), lijnuitgang en lijningang achter (3,5 mm), interne mono luidspreker
<b>Poorten</b>	Voorzijde: 2 USB 3.0 (1 oplaadpoort); 1 USB Type-C™; 1 hoofdtelefoon/microfoon; 1 hoofdtelefoonconnector. Achterzijde: 4 USB 3.0; 1 RJ-45; 1 VGA; 1 serieel (optioneel); 1 HDMI (optioneel); 2 DisplayPort™ (1 optioneel; Indien serieel of HDMI geselecteerd wordt, is slechts 1 Display Port™ beschikbaar).	Voorzijde: 2 USB 3.0 (1 oplaadpoort); 1 USB Type-C™; 1 hoofdtelefoon/microfoon; 1 hoofdtelefoonconnector. Achterzijde: 4 USB 3.0; 1 RJ-45; 1 VGA; 1 serieel (optioneel); 1 HDMI (optioneel); 2 DisplayPort™ (1 optioneel; Indien serieel of HDMI geselecteerd wordt, is slechts 1 Display Port™ beschikbaar).
<b>Model</b>	Desktop Mini (35W)	Desktop Mini (65W)
<b>Beveiligings-kenmerken</b>	Trusted Platform Module, SLB9670TT1.2FW4.40 (TPM) 1.2 (Common Criteria EAL4+-gecertificeerd), door gebruiker te upgraden naar 2.0; SATA-poort uitschakelen (via BIOS); schijfvergrendeling; Intel® Identity Protection Technology (IPT); in-/uitschakelen van seriële, parallelle, USB-poort (via BIOS); optioneel uitschakelen van USB-poort in fabriek (door gebruiker te configureren via BIOS); schrijf/opstartcontrole voor verwisselbare media; wachtwoord bij opstarten (via BIOS); configuratiewachtwoord (via BIOS); sensor op de kap; ondersteuning voor kabelsloten op de behuizing; ondersteuning voor kabelsloten op de behuizing <sup>6</sup>	Trusted Platform Module, SLB9670TT1.2FW4.40 (TPM) 1.2 (Common Criteria EAL4+-gecertificeerd), door gebruiker te upgraden naar 2.0; SATA-poort uitschakelen (via BIOS); schijfvergrendeling; Intel® Identity Protection Technology (IPT); in-/uitschakelen van seriële, parallelle, USB-poort (via BIOS); optioneel uitschakelen van USB-poort in fabriek (door gebruiker te configureren via BIOS); schrijf/opstartcontrole voor verwisselbare media; wachtwoord bij opstarten (via BIOS); configuratiewachtwoord (via BIOS); sensor op de kap; ondersteuning voor kabelsloten op de behuizing; ondersteuning voor kabelsloten op de behuizing <sup>6</sup>
<b>Energiezuinigheid</b>	ENERGY STAR®-gecertificeerde en EPEAT® Gold-geregistreerde configuraties beschikbaar <sup>7</sup>	ENERGY STAR®-gecertificeerde en EPEAT® Gold-geregistreerde configuraties beschikbaar <sup>7</sup>

<b>Besturingssysteem</b>	Windows 10 Pro – HP raadt Windows 10 Pro <sup>1</sup> , Windows 10 Home <sup>1</sup> , Windows 8.1 Pro <sup>1</sup> aan; Windows 8.1 <sup>1</sup> , Windows 7 Professional 64 (beschikbaar via downgraderechten van Windows 10 Pro) <sup>2</sup>	Windows 10 Pro – HP raadt Windows 10 Pro <sup>1</sup> , Windows 10 Home <sup>1</sup> , Windows 8.1 Pro <sup>1</sup> aan; Windows 8.1 <sup>1</sup> , Windows 7 Professional 64 (beschikbaar via downgraderechten van Windows 10 Pro) <sup>2</sup>
<b>Processor</b>	Intel® Core™ i7-6700, Intel® Core™ i5-6600, Intel® Core™ i5-6500, Intel® Core™ i3-6320, Intel® Core™ i3-6300, Intel® Core™ i3-6100, Intel® Pentium® G4520, Intel® Pentium® G4500, Intel® Pentium® G4400 <sup>3</sup>	Intel® Core™ i7-6700, Intel® Core™ i5-6600, Intel® Core™ i5-6500, Intel® Core™ i3-6320, Intel® Core™ i3-6300, Intel® Pentium® G4500, Intel® Pentium® G4400 <sup>3</sup>
<b>Geheugen</b>	64-GB DDR4-2133 SDRAM (overdrachtssnelheden tot 2133MT/sec)	64-GB DDR4-2133 SDRAM (overdrachtssnelheden tot 2133MT/sec)
<b>Opslag</b>	120-GB tot 256-GB SATA SSD; 120-GB tot 256-GB SATA SED SSD; 500-GB (8-GB cache) tot 1-TB (8-GB cache) SATA SSHD; 128-GB tot 512-GB Turbo Drive (M.2 PCIe SSD); 128-GB tot 256-GB Turbo Drive (M.2 PCIe SSD); 128-GB tot 512-GB SATA 3D SSD <sup>4</sup>	120-GB tot 256-GB SATA SSD; 120-GB tot 256-GB SATA SED SSD; 500-GB (8-GB cache) tot 1-TB (8-GB cache) SATA SSHD; 128-GB tot 512-GB Turbo Drive (M.2 PCIe SSD); 128-GB tot 256-GB Turbo Drive (M.2 PCIe SSD); 128-GB tot 512-GB SATA 3D SSD <sup>4</sup>
<b>Optische schijfeenheid</b>	Laag-model SATA BDXL Blu-ray-writer; laag-model SATA SuperMulti dvd-rw; laag-model SATA dvd-rom <sup>8,9</sup>	Laag-model SATA BDXL Blu-ray-writer; laag-model SATA SuperMulti dvd-rw; laag-model SATA dvd-rom <sup>8,9</sup>
<b>Graphics</b>	Geïntegreerd: Intel® HD Graphics <sup>5</sup> (geïntegreerde Graphics is afhankelijk van de processor). Discrete: NVIDIA® GeForce® GT 730 (2 GB)	Geïntegreerd: Intel® HD Graphics <sup>5</sup> (geïntegreerde Graphics is afhankelijk van de processor). Discrete: AMD Radeon™ R9 350 (2 GB); NVIDIA® GeForce® GTX 960 (2 GB); NVIDIA® GeForce® GT 730 (2 GB)
<b>Audio</b>	DTS Studio Sound™ audiobeheertechnologie, HD audio met Realtek ALC221 codec, microfoon- en hoofdtelefoonpoorten aan de voorzijde (3,5 mm), lijnuitgang en lijningang achter (3,5 mm), ondersteuning voor multi-streaming, interne luidspreker (standaard)	DTS Studio Sound™ audiobeheertechnologie, HD audio met Realtek ALC221 codec, microfoon- en hoofdtelefoonpoorten aan de voorzijde (3,5 mm), lijnuitgang en lijningang achter (3,5 mm), ondersteuning voor multi-streaming, interne luidspreker (standaard)
<b>Poorten</b>	Voorzijde: 2 USB 3.0; 2 USB 2.0 (1 snellaadpoort); 1 hoofdtelefoonconnector; 1 hoofdtelefoon/microfoon. Achterzijde: 6 USB 3.0; 1 serieel; 1 serieel (optioneel); 1 parallel (optioneel); 2 PS/2 (toetsenbord en muis); 1 VGA; 2 DisplayPort™; 1 audiolijningang; 1 audiolijnuitgang; 1 RJ-45	Voorzijde: 2 USB 3.0; 2 USB 2.0 (1 snellaadpoort); 1 hoofdtelefoonconnector; 1 hoofdtelefoon/microfoon. Achterzijde: 6 USB 3.0; 1 serieel; 1 serieel (optioneel); 1 parallel (optioneel); 2 PS/2 (toetsenbord en muis); 1 VGA; 2 DisplayPort™; 1 audiolijningang; 1 audiolijnuitgang; 1 RJ-45
<b>Model</b>	Small form factor	Tower
<b>Beveiligingsfuncties</b>	HP BIOSphere met Sure Start; Trusted Platform Module, LB9670TT1.2FW4.40 (TPM) 1.2 (Common Criteria EAL4+-gecertificeerd), door gebruiker te upgraden naar 2.0; SATA-poort uitschakelen (via BIOS); schijfvergrendeling; RAID (beschikbaar als configureerbare optie); Intel® Identity Protection Technology (IPT); in-/uitschakelen van seriële, parallelle, USB-poort (via BIOS); optioneel uitschakelen van USB-poort in fabriek (door gebruiker te configureren via BIOS); schrijf/opstartcontrole voor verwisselbare media; wachtwoord bij opstarten (via BIOS); configuratiewachtwoord (via BIOS); HP solenoid-slot op behuizing/sensor; ondersteuning voor slot op de behuizing en kabelsloten <sup>6,10</sup>	HP BIOSphere met Sure Start; Trusted Platform Module, LB9670TT1.2FW4.40 (TPM) 1.2 (Common Criteria EAL4+-gecertificeerd), door gebruiker te upgraden naar 2.0; SATA-poort uitschakelen (via BIOS); schijfvergrendeling; RAID (beschikbaar als configureerbare optie); Intel® Identity Protection Technology (IPT); in-/uitschakelen van seriële, parallelle, USB-poort (via BIOS); optioneel uitschakelen van USB-poort in fabriek (door gebruiker te configureren via BIOS); schrijf/opstartcontrole voor verwisselbare media; wachtwoord bij opstarten (via BIOS); configuratiewachtwoord (via BIOS); HP solenoid-slot op behuizing/sensor; ondersteuning voor slot op de behuizing en kabelsloten, HP chassisbeveiligingskit (1 slot) <sup>6,10</sup>
<b>Energiezuinigheid</b>	ENERGY STAR®-gecertificeerde en EPEAT® Gold-geregistreerde configuraties beschikbaar <sup>7</sup>	ENERGY STAR®-gecertificeerde en EPEAT® Gold-geregistreerde configuraties beschikbaar <sup>7</sup>

1. Niet alle functies zijn beschikbaar in alle edities of versies van Windows. Mogelijk zijn een hardware-upgrade en/of apart aangeschafte hardware, drivers, software of een BIOS-update nodig om de functionaliteit van Windows volledig te benutten. Windows 10 wordt automatisch bijgewerkt en deze functie is altijd ingeschakeld. Voor updates kunnen per termijn ISP-kosten en extra vereisten gelden. Kijk op <http://www.windows.com>. 2. Op dit systeem is Windows 7 Professional-software voorgeïnstalleerd, daarnaast worden een licentie en media voor Windows 10 Pro-software meegeleverd. U kunt slechts één versie van de Windows-software tegelijk gebruiken. Als u tussen de versies wilt wisselen, moet u de installatie van de ene versie ongedaan maken en de andere versie installeren. Om dataoverlies te voorkomen moet u een back-up maken van al uw data (bestanden, foto's, enz.) voordat u een besturingssysteem verwijdert en een andere versie installeert. 3. Multi-core is ontwikkeld om de prestaties van bepaalde softwareproducten te verbeteren. Niet alle klanten of softwaretoepassingen zijn noodzakelijkerwijs gebaat bij het gebruik van deze technologie. De prestaties en klokfrequentie zijn mede afhankelijk van de applicatieworkload en de hardware- en softwareconfiguraties. De nummering van Intel is niet gerelateerd aan het prestatieniveau. 4. Bij opslagschijven geldt dat 1 GB = 1 miljard bytes. 1 TB = 1 triljoen bytes. De geformateerde capaciteit is kleiner. Tot 16 GB (voor Windows 7) en tot 36 GB (voor Windows 8.1 en 10) van de systeemsschijf is gereserveerd voor de systeemherstelssoftware. 5. High-definition (HD) content is vereist voor de weergave van HD-beelden. 6. Dit product wordt geleverd met TPM 1.2 en een upgradeoptie naar TPM 2.0. Een upgradeprogramma zal naar verwachting vanaf eind 2015 via HP Customer Support beschikbaar zijn. 7. EPEAT-registratie varieert per land. Kijk op [epeat.net](http://epeat.net) voor de registratiestatus per land. 8. Duplicatie van door auteursrecht beschermd materiaal is verboden. De werkelijke snelheden variëren. Dubbelhaagse mediacompatibiliteit varieert bij sommige thuis-dvd-spelers en dvd-ramdrives. Dvd-ram leest of schrijft geen 2.6-GB enkelzijdige/2.6-GB dubbelzijdige versie 1.0 media. 9. Bij Blu-ray drive XL kunnen problemen optreden met bepaalde schijven, digitale verbindingen, compatibiliteit en/of prestaties, deze problemen zijn niet het gevolg van een defect in het product. Foutloos afspelen op alle systemen wordt niet gegarandeerd. Voor het afspelen van sommige Blu-ray-titels zijn een HDCP-pad en HDCP-scherm vereist. HD-dvd films kunnen niet in deze BDXL-drive worden afgespeeld. 10. HP BIOSphere met Sure Start is alleen beschikbaar op zakelijke pc's met HP BIOS.



VEEL KRACHT, RUIMTEBESPREKEND MODEL

HP raadt Windows 10 Pro aan.

	ELITEDESK 705 G2 MT	ELITEDESK 705 G2 SFF	ELITEDESK 705 G2 DM
<b>Besturingssysteem</b>	Windows 10 Pro – HP raadt Windows 10 Pro <sup>1</sup> , Windows 10 Home <sup>1</sup> , Windows 8.1 Pro <sup>1</sup> , Windows 8.1 <sup>1</sup> Windows 7 Professional (beschikbaar via downgraderechten van Windows 10 Pro) <sup>2</sup>	Windows 10 Pro – HP raadt Windows 10 Pro <sup>1</sup> , Windows 10 Home <sup>1</sup> , Windows 8.1 Pro <sup>1</sup> , Windows 8.1 <sup>1</sup> Windows 7 Professional (beschikbaar via downgraderechten van Windows 10 Pro) <sup>2</sup>	Windows 10 Pro – HP raadt Windows 10 Pro <sup>1</sup> , Windows 10 Home <sup>1</sup> , Windows 8.1 Pro <sup>1</sup> , Windows 8.1 <sup>1</sup> Windows 7 Professional (beschikbaar via downgraderechten van Windows 10 Pro) <sup>2</sup>
<b>Processor</b>	AMD PRO A10-8850B APU, AMD PRO A10-8750B APU, AMD PRO A8-8650B APU, AMD A8 PRO-7600B APU, AMD PRO A6-8550B APU, AMD PRO A4-8350B APU, AMD A4 PRO-7300B APU <sup>3</sup>	AMD PRO A10-8850B APU, AMD PRO A10-8750B APU, AMD A10 PRO-7800B APU, AMD PRO A8-8650B APU, AMD A8 PRO-7600B APU, AMD PRO A6-8550B APU, AMD PRO A4-8350B APU, AMD A4 PRO-7300B APU <sup>3</sup>	AMD PRO A12-8800B APU, AMD PRO A10-8700B APU, AMD PRO A8-8600B APU, AMD PRO A6-8500B APU <sup>3</sup>
<b>Geheugen</b>	32 GB DDR3L-1600 SDRAM <sup>4</sup>	32 GB DDR3L-1600 SDRAM <sup>4</sup>	32 GB DDR3L-1600 SDRAM <sup>4</sup>
<b>Opslag</b>	120-GB tot 256-GB SATA SSD; 120-GB tot 256-GB SATA SED SSD; 500-GB (8-GB cache) tot 1-TB (8-GB cache) SATA SSHD; 500-GB tot 3-TB SATA (7200-rpm); 128-GB tot 256-GB HP Turbo Drive (PCIe SSD); 128-GB tot 512-GB SATA TLC SSD <sup>5</sup>	120-GB tot 256-GB SATA SSD; 120-GB tot 256-GB SATA SED SSD; 500-GB (8-GB cache) tot 1-TB (8-GB cache) SATA SSHD; 500-GB tot 3-TB SATA (7200-rpm); 128-GB tot 256-GB HP Turbo Drive (PCIe SSD); 128-GB tot 512-GB SATA TLC SSD <sup>5</sup>	120-GB tot 256-GB SATA SSD; 120-GB tot 256-GB SATA SED SSD; 500-GB tot 1-TB SATA SSHD; tot 500-GB SATA (5400-rpm); 128-GB tot 256-GB HP Turbo Drive (PCIe SSD) <sup>5</sup>
<b>Optische schijfeenheid</b>	Laag-model SATA BDXL Blu-ray-writer; laag-model SATA SuperMulti dvd-writer; laag-model SATA dvd-rom <sup>6,7</sup>	Laag-model SATA BDXL Blu-ray-writer; laag-model SATA SuperMulti dvd-writer; laag-model SATA dvd-rom <sup>6,7</sup>	—
<b>Graphics</b>	Geïntegreerd: AMD Radeon™ HD <sup>8</sup> (AMD Radeon™ HD Graphics geïntegreerd op processor); Discrete: AMD Radeon™ R9 350 (2 GB); NVIDIA® GeForce® GT730 (2 GB) <sup>9</sup>	Geïntegreerd: AMD Radeon™ HD <sup>8</sup> (AMD Radeon™ HD Graphics geïntegreerd op processor); Discrete: AMD Radeon™ R9 350 (2 GB); NVIDIA® GeForce® GT730 (2 GB) <sup>9</sup>	Geïntegreerd: AMD Radeon™ HD <sup>8</sup> (AMD Radeon™ HD Graphics geïntegreerd op processor)
<b>Audio</b>	DTS Sound+™ audiobeheertechnologie, HD audio met Realtek ALC221VB codec, microfoon- en hoofdtelefoonpoorten aan de voorzijde (3,5 mm), lijnuitgang en lijningang achter (3,5 mm), interne mono luidspreker	DTS Sound+™ audiobeheertechnologie, HD audio met Realtek ALC221VB codec, microfoon- en hoofdtelefoonpoorten aan de voorzijde (3,5 mm), lijnuitgang en lijningang achter (3,5 mm), interne mono luidspreker	DTS Sound+™ audiobeheertechnologie, HD audio met Realtek ALC221VB codec, microfoon- en hoofdtelefoonpoorten aan de voorzijde (3,5 mm), lijnuitgang en lijningang achter (3,5 mm), interne mono luidspreker
<b>Poorten</b>	Voorzijde: 2 USB 3.0; 2 USB 2.0 (1 snellaadpoort); 1 hoofdtelefoon/microfoon; 1 hoofdtelefoonconnector. Achterzijde: 4 USB 3.0; 2 USB 2.0; 1 serieel; 1 serieel (optioneel); 1 parallel (optioneel); 2 PS/2 (toetsenbord en muis); 1 VGA; 2 DisplayPort™; 1 audiolijningang; 1 audiolijnuitgang; 1 RJ-45.	Voorzijde: 2 USB 3.0; 2 USB 2.0 (1 snellaadpoort); 1 hoofdtelefoon/microfoon; 1 hoofdtelefoonconnector. Achterzijde: 4 USB 3.0; 2 USB 2.0; 1 serieel; 1 serieel (optioneel); 1 parallel (optioneel); 2 PS/2 (toetsenbord en muis); 1 VGA; 2 DisplayPort™; 1 audiolijningang; 1 audiolijnuitgang; 1 RJ-45.	Voorzijde: 2 USB 3.0; 1 hoofdtelefoonconnector; 1 microfoon/hofdtelefoon. Achterzijde: 2 USB 3.0; 2 USB 2.0; 1 VGA; 1 RJ-45; 1 serieel (optioneel); 1 HDMI (optioneel), 2 DisplayPort™ (1 optioneel; indien serieel of HDMI geselecteerd wordt, is slechts 1 Display Port™ beschikbaar).
<b>Model</b>	Microtower	Small form factor	Desktop Mini
<b>Beveiligingsfuncties</b>	HP BIOSphere met Sure Start; Trusted Platform Module (TPM) 1.2 (Common Criteria EAL4+ gecertificeerd); SATA-poort uitschakelen (via BIOS); schijfvergrendeling; RAID (beschikbaar als configureerbare optie); in-/uitschakelen van seriële, parallelle, USB-poort (via BIOS); optioneel uitschakelen van USB-poort in fabriek (door gebruiker te configureren via BIOS); schrijf/opstartcontrole voor verwisselbare media; wachtwoord bij opstarten (via BIOS); configuratiewachtwoord (via BIOS); HP solenoid-slot op behuizing/sensor; ondersteuning voor slot op de behuizing en kabelsloten <sup>10</sup>	HP BIOSphere met Sure Start; Trusted Platform Module (TPM) 1.2 (Common Criteria EAL4+ gecertificeerd); SATA-poort uitschakelen (via BIOS); schijfvergrendeling; RAID (beschikbaar als configureerbare optie); in-/uitschakelen van seriële, parallelle, USB-poort (via BIOS); optioneel uitschakelen van USB-poort in fabriek (door gebruiker te configureren via BIOS); schrijf/opstartcontrole voor verwisselbare media; wachtwoord bij opstarten (via BIOS); configuratiewachtwoord (via BIOS); HP solenoid-slot op behuizing/sensor; ondersteuning voor slot op de behuizing en kabelsloten <sup>10</sup>	HP BIOSphere met Sure Start; Trusted Platform Module (TPM) 1.2/2.0 (gecertificeerd voor Common Criteria EAL4+); SATA-poort uitschakelen via BIOS; schijfvergrendeling; optioneel uitschakelen van USB-poort in fabriek (door gebruiker te configureren via BIOS); schrijf/opstartcontrole voor verwisselbare media; wachtwoord bij opstarten (via BIOS); configuratiewachtwoord (via BIOS); ondersteuning voor slot op de behuizing en kabelsloten <sup>10,12</sup>
<b>Energiezuinigheid</b>	ENERGY STAR®-gecertificeerde en EPEAT® Gold-geregistreerde configuraties beschikbaar <sup>11</sup>	ENERGY STAR®-gecertificeerde en EPEAT® Gold-geregistreerde configuraties beschikbaar <sup>11</sup>	ENERGY STAR®-gecertificeerde en EPEAT® Gold-geregistreerde configuraties beschikbaar <sup>11</sup>

1. Niet alle functies zijn beschikbaar in alle edities of versies van Windows. Mogelijk zijn een hardware-upgrade en/of apart aangeschafte hardware, drivers, software of een BIOS-update nodig om de functionaliteit van Windows volledig te benutten. Windows 10 wordt automatisch bijgewerkt en deze functie is altijd ingeschakeld. Voor updates kunnen op termijn ISP-kosten en extra vereisten gelden. Kijk op <http://www.windows.com>. 2. Op dit systeem is Windows 7 Professional-software voorgeïnstalleerd, daarnaast worden een licentie en media voor Windows 10 Pro-software meegeleverd. U kunt slechts één versie van de Windows-software tegelijk gebruiken. Als u tussen de versies wilt wisselen, moet u de installatie van de ene versie ongedaan maken en de andere versie installeren. Om dataverlies te voorkomen moet u een back-up maken van al uw data (bestanden, foto's, enz.) voordat u een besturingssysteem verwijderd en een andere versie installeert. 3. Dit systeem heeft een 64-bits besturingssysteem en 64-bits softwareproducten nodig om de 64-bits verwerkingscapaciteit van de AMD-technologie optimaal te benutten. AMD-technologie ondersteunt multi-core processing om de prestaties van dit systeem te verbeteren. Gezien het grote aantal verkrijgbare softwaretoepassingen kunnen de prestaties van elk systeem, ook een 64-bits besturingssysteem, variëren. AMD's nummering verwijst niet naar de kloksnelheid. 4. De grafische chipset gebruikt een gedeelte van het totale systeemgeheugen (RAM) voor grafische prestaties. Systeemgeheugen dat gereserveerd is voor grafische prestaties, is niet beschikbaar voor andere programma's. 5. Voor opslagschijven en solid-state drives geldt dat 1 GB = 1 miljard bytes. 1 TB = 1 triljoen bytes. De geformatteerde capaciteit is kleiner. Tot 16 GB (voor Windows 7) en tot 30 GB (voor Windows 8 en 10) is gereserveerd voor de systeemherstelssoftware. 6. Duplicatie van door auteursrecht beschermd materiaal is verboden. De werkelijke snelheden variëren. Dubbellaagse mediacompatibiliteit varieert bij sommige thuis-dvd-spelers en dvd-romdrives. Dvd-ram leest of schrijft geen 2,6-GB enkelzijdige/5,2-GB dubbelzijdige versie 1.0 media. 7. Bij Blu-ray drive XL kunnen problemen optreden met bepaalde schijven, digitale verbindingen, compatibiliteit en/of prestaties, deze problemen zijn niet het gevolg van een defect in het product. Foutloos afspelen op alle systemen wordt niet gegarandeerd. Voor het afspelen van sommige Blu-ray-titels zijn een HDCP-pad en HDCP-scherm vereist. HD-dvd films kunnen niet in deze BDXL-drive worden afgespeeld. 8. High-definition (HD) content is vereist voor de weergave van HD-beelden. 9. Wordt apart of als optie verkocht. 10. Dit product wordt geleverd met TPM 1.2 en een upgradeoptie naar TPM 2.0. Een upgradeprogramma zal naar verwachting vanaf eind 2015 via HP Customer Support beschikbaar zijn. 11. EPEAT-geregistreerd waar van toepassing. EPEAT-registratie varieert per land. Zie [www.epeat.net](http://www.epeat.net) voor registratiestatus per land. 12. Bij HP BIOS-bescherming is een extra handmatige herstelstap nodig als alle exemplaren van het BIOS zijn beschadigd of gewist.



HET ZIT HEM IN DE DETAILS

	ELITEDISPLAY S270C	ELITEDISPLAY E272Q	ELITEDISPLAY S240UJ
<b>Schermgrootte</b>	27 inch (68,58 cm) diagonaal	27 inch (68,58 cm) diagonaal	23,8 inch (60,45 cm) diagonaal
<b>Resolutie</b>	1920 x 1080 bij 60 Hz	2560 x 1440 bij 60 Hz	2560 x 1440 bij 60 Hz
<b>Beeldcontrast</b>	3000:1 statisch; 10.000.000:1 dynamisch <sup>1</sup>	1000:1 statisch; 5.000.000:1 dynamisch <sup>1</sup>	1000:1 statisch; 5.000.000:1 dynamisch <sup>1</sup>
<b>Responstijd</b>	8 ms GtG <sup>1</sup>	7 ms GtG <sup>1</sup>	5 ms GtG <sup>1</sup>
<b>Webcam</b>	—	—	—
<b>Geïntegreerde geluidskaart</b>	Vier luidsprekers, DTS	—	Audio van Bang & Olufsen
<b>Uniek kenmerk</b>	Prachtig gebogen scherm	QHD-resolutie	USB-C™-aansluiting, draadloos opladen
	ELITEDISPLAY E240C	ELITEDISPLAY S140U	ELITEDISPLAY E230T
<b>Schermgrootte</b>	23,8 inch (60,45 cm) diagonaal	14 inch (35,56 cm) diagonaal	23 inch (58,42 cm) diagonaal
<b>Resolutie</b>	1920 x 1200 bij 60 Hz	1600 x 900 bij 60 Hz	1920 x 1200 bij 60 Hz
<b>Beeldcontrast</b>	1000:1 statisch; 5.000.000:1 dynamisch <sup>1</sup>	400:1 statisch <sup>1</sup>	1000:1 statisch; 5.000.000:1 dynamisch <sup>1</sup>
<b>Responstijd</b>	7 ms GtG <sup>1</sup>	8 ms GtG <sup>1</sup>	5,7 ms GtG OverDrive
<b>Webcam</b>	Ja	—	—
<b>Geïntegreerde geluidskaart</b>	Twee luidsprekers	—	—
<b>Uniek kenmerk</b>	Gecertificeerd voor Skype voor Bedrijven <sup>2</sup>	Ultra-draagbaar	10-punts touch <sup>3</sup>

1. Alle specificaties vertegenwoordigen de gemiddelde specificaties van de onderdelenfabrikanten van HP; de werkelijke prestaties kunnen hoger of lager zijn. 2. Een abonnement op Skype voor Bedrijven is vereist. 3. Windows 10-gecertificeerd.



**HP raadt Windows 10 Pro aan.**



---

Kijk voor meer informatie op

**hp.com/go/elite**

---

© Copyright 2016 HP Development Company, L.P. De informatie in dit document kan zonder voorafgaande kennisgeving worden gewijzigd. De van toepassing zijnde garanties voor HP producten en diensten zijn vastgelegd in de uitdrukkelijke garantiebepalingen die bij dergelijke producten en diensten op fysieke en/of elektronische wijze worden meegeleverd of gepubliceerd op website(s) van HP. Niets in dit document mag als een aanvullende garantie worden opgevat. HP is niet aansprakelijk voor technische en/of redactionele fouten c.q. weglatingen in dit document. AMD en Radeon zijn handelsmerken van Advanced Micro Devices, Inc. Android is een handelsmerk van Google, Inc. DisplayPort en het DisplayPort-logo zijn handelsmerken die het eigendom zijn van de Video Electronics Standards Association (VESA) in de Verenigde Staten en andere landen. Raadpleeg voor DTS patenten <http://patents.dts.com>. Geproduceerd onder licentie van DTS Licensing Limited. DTS, het logo en de combinatie van DTS en het logo zijn geregistreerde handelsmerken, DTS Sound, DTS Sound+ en DTS Studio Sound zijn handelsmerken van DTS, Inc. © DTS, Inc. Alle rechten voorbehouden. ENERGY STAR is een geregistreerd handelsmerk van de United States Environmental Protection Agency. Intel, Core, Pentium, Thunderbolt, Ultrabook, Unite zijn handelsmerken van Intel Corporation in de Verenigde Staten en andere landen. Microsoft en Windows zijn geregistreerde handelsmerken van Microsoft Corporation in de V.S. en/of andere landen. Qualcomm en Snapdragon zijn handelsmerken van Qualcomm Incorporated die geregistreerd zijn in de Verenigde Staten en andere landen en die met toestemming worden gebruikt. USB Type-C en USB-C zijn handelsmerken van USB Implementers Forum en zijn met toestemming gebruikt. Gedrukt in de V.S.

