

**KEF**  
INNOVATORS IN SOUND



Q-SERIE



KEF is al sinds haar oprichting door Raymond Cooke een halve eeuw geleden in het Verenigd Koninkrijk een legendarische naam in high-end luidsprekers.

# Een ongeëvenaarde stamboom

KEF onderscheidt zich vanaf het begin al door innovatie - en blijft dit doen. Door als eerste geavanceerde, nieuwe materialen, ruimtevaarttechnologieën

en computeranalyses toe te passen, worden de producten van KEF met respect bejegend door audiofielen wereldwijd. Geen enkel ander merk

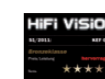
kan zich zo veel ontwerpdoorbraken toe-eigenen in de queeste naar de nauwkeurigste en meest natuurlijk klinkende akoestische weergave.

De meerdere malen bekroonde Q-serie is gebaseerd op KEF's kenmerkende technologie, de Uni-Q<sup>®</sup> driver array. Na vijftientwintig jaar continue verfijning, zijn de luistervoordelen van deze unieke configuratie nu groter dan ooit: moeiteloze dynamiek en een gelijkmatig door de kamer verspreid geluidsbeeld.

## Een klasse hoger

De Uni-Q driver array komt voort uit KEF's revolutionaire Blade, met een grotere hoogefficiënte vented tweeter, welke is bevestigd in het akoestische middelpunt van de nieuwe geavanceerde LF/MF driver. Grotere kasten maken gebruik van de gewaagde, strak gedefinieerde

basrespons. Minimalistische cross-overs zorgen voor naadloze overgangen. Nooit eerder heeft u zoiets eloquents en gevoeligs gehoord. Of het nu rock of barok, tango of techno betreft: iedereen in de kamer geniet van dezelfde verbluffende helderheid als in de oorspronkelijke uitvoering.

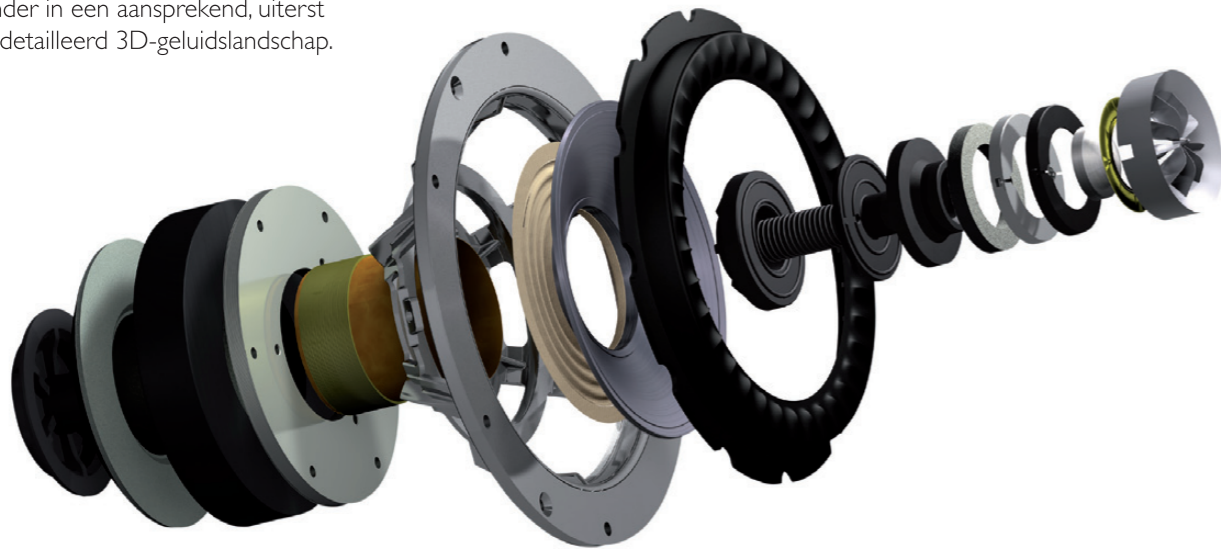




Innovatief ontwerp en geavanceerde engineering creëren een puur, zeer gedetailleerd sonisch beeld.

# Technologie met een ziel

Door de combinatie van deze baanbrekende Uni-Q driver array met KEF's nauwgezette benadering van het totaalontwerp, dompelt de Q-serie u onder in een aansprekend, uiterst gedetailleerd 3D-geluidslandschap.



## Uni-Q® driver array

Vloeiend, ruimtelijk en oprecht, waar u ook zit.

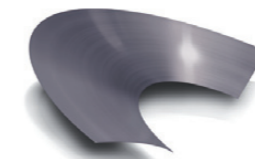
Dankzij de nieuwste computermodelleertechnieken en jaren aan ontwikkeling, is de Uni-Q driver array gebaseerd op state-of-the-art Blade-technologie, met een gevoeliger vented 1 1/25 mm dome tweeter voor vervormingsvrije vermogenshandling en onwaarneembare overgangen naar de middenfrequenties. De dome is op slimme wijze verstijfd en stuwt de eerste breakup buiten het hoorbare bereik. Wat u hoort, is dus uiterst

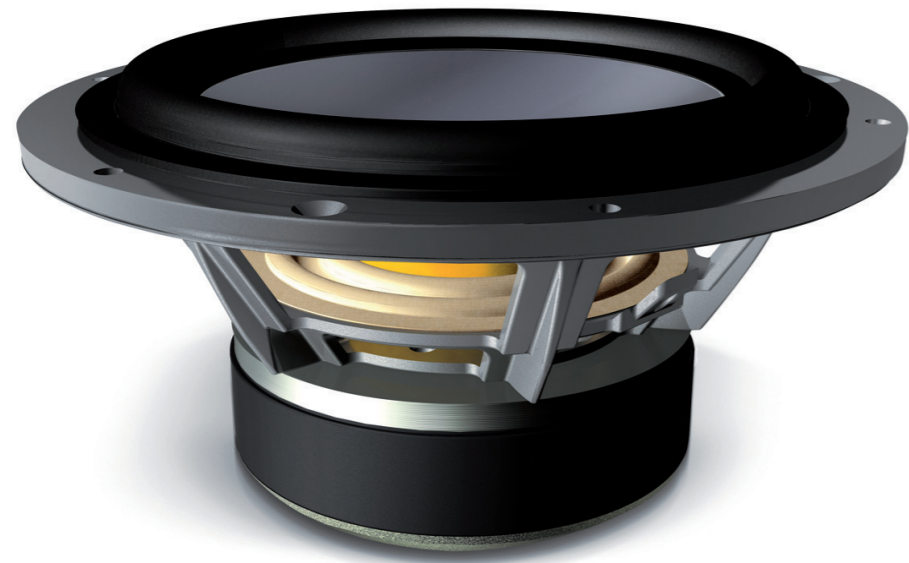
accuraat. KEF's tangerine waveguide over de dome maximaliseert Uni-Q's uitzonderlijk wijde verspreidingskenmerken.

De superlichte aluminium conus van de LF/MF drive unit levert een snellere en zuiverdere basrespons. KEF's unieke Z-flex surround maakt de extreme excursies mogelijk die voor een echte basdreun noodzakelijk zijn, dit met behoud van een naadloos soepel oppervlak om de hoge frequenties

vanuit de tweeter te kunnen verspreiden.

Stemmen klinken opeens meer open en veel natuurlijker: U hoort ineens subtiele nuances die u nooit eerder heeft opgemerkt. Nog beter; u hoeft zich niet in een bescheiden sweet spot te bevinden om dit alles te ervaren. Met Uni-Q kunt u overal gaan zitten, zonder ook maar iets te hoeven missen. U hoort alles precies zoals door de artiest bedoeld.





## Geavanceerde bastechnologieën

Diepere, strakkere en  
nauwkeurigere bas.

Met dezelfde stijve aluminium conus als de Uni-Q, minimaliseert de nieuwe basdriver ongewenste resonantie door de vented magneetmontage te bevestigen op een stijf, gegoten chassis. De 50 mm spreekspoel garandeert een uitstekende vermogenshandling.

De kasten zijn stevig verankerd ter voorkoming van interne staande golven, en op de vloerstaanders wordt de LF respons versterkt door speciale naar voren gerichte auxiliary bas radiatoren (ABRs).



## Totaalontwerp

Een holistische benadering,  
zonder enig compromis.

De prestatie van deze drive units is dusdanig rijk, dat ze slechts eerste orde scheidingsfilters vereisen. Dit garandeert maximale akoestische transparantie en onhoorbare overgangen.

De aandacht voor detail is fenomenaal, met vergulde bi-wire terminals die zorgen voor de zuiverste signaaloverdracht. De punten op de vloerstaanders zijn verstelbaar vanaf de bovenzijde, wat het nivelleren vereenvoudigt. Alle negen modellen zijn verkrijgbaar in afwerkingen in Black Oak, Linear White, Rosewood en European Walnut.

Een totaalbenadering is een ander aspect waarin KEF zich onderscheidt. Het draait allemaal om het verweven van oprecht fantastisch geluid met de materie waar ons leven vandaag de dag uit bestaat.



Q900 Black Oak



Q900 Linear White



Q900 Rosewood



Q900 European Walnut





Q900 7.1-systeem



Q300 5.1-systeem



Q500 5.1-systeem



Q700 7.1-systeem



Q100 5.1-systeem

# Het perfecte systeem voor uw ruimte

Met een reeks bestaande uit drie assertieve grote vloerstaanders die de Uni-Q met de long-throw basdriver combineren en twee bijpassende ABR's, twee veelzijdige hoogperformante boekenplankmodellen, twee

overtuigend heldere midden-luidsprekers, dipole effecten luidsprekers voor het versterken van omgevingseffecten en een magnifieke 200W actieve subwoofer voor meer gewichtigheid en integriteit in

het geluidsbeeld: u kunt het perfecte Q-serie 5.1- of 7.1-systeem samenstellen naar gelang van uw budget, kameroppervlak en smaak.

# specificaties



Model	Q900	Q700	Q500	Q300
Model	Twee-en-een-halfweg basreflex	Twee-en-een-halfweg basreflex	Twee-en-een-halfweg basreflex	Tweeweg basreflex
Luidsprekermotoren	200mm aluminium Uni-Q 38mm open aluminium koepel HF 200mm aluminium LF 2 x 200mm aluminium ABR	165mm aluminium Uni-Q 25mm open aluminium koepel HF 165mm aluminium LF 2 x 165mm aluminium ABR	130mm aluminium Uni-Q 25mm open aluminium koepel HF 130mm aluminium LF 2 x 130mm aluminium ABR	165mm aluminium Uni-Q 25mm open aluminium koepel HF
Frequentierespons (±3dB)	32Hz - 40kHz	36Hz - 40kHz	41Hz - 40kHz	42Hz - 40kHz
Cross-over frequentie	1,8kHz	2,5kHz	2,5kHz	2,5kHz
Versterker	N.v.t.	N.v.t.	N.v.t.	N.v.t.
Vereist versterkervermogen	15 - 200W	15 - 150W	15 - 130W	15 - 120W
Gevoeligheid (2.83V/1m)	91dB	89dB	87dB	87dB
Maximale output (SPL)	114dB	112dB	110dB	110dB
Nominale impedantie	8Ω	8Ω	8Ω	8Ω
Laag doorgangfilter variabel	N.v.t.	N.v.t.	N.v.t.	N.v.t.
Signaalingang laag niveau	N.v.t.	N.v.t.	N.v.t.	N.v.t.
Intern volume	N.v.t.	N.v.t.	N.v.t.	N.v.t.
Vermogenseisen	N.v.t.	N.v.t.	N.v.t.	N.v.t.
Stroomverbruik	N.v.t.	N.v.t.	N.v.t.	N.v.t.
Gewicht	22,1kg	17,2kg	15kg	7,7kg
Afmetingen (H x B x D)	1060 x 244 x 322 mm	920 x 210 x 302 mm	870 x 180 x 272 mm	355 x 210 x 302 mm
Afmetingen met plint (H x B x D)	1107 x 359 x 322 mm	967 x 325 x 312 mm	917 x 295 x 312 mm	N.v.t.



Black Oak



Linear White



Rosewood



European Walnut



Q100



Q600c



Q200c



Q800ds



Q400b

Q100	Q600c	Q200c	Q800ds	Q400b
Tweeweg basreflex	Drieweg basreflex	Drieweg basreflex	Drieweg dipool	Gesloten subwoofer
130mm aluminium Uni-Q 25mm open aluminium koepel HF	165mm aluminium Uni-Q 25mm open aluminium koepel HF 165mm aluminium LF 165mm aluminium ABR	130mm aluminium Uni-Q 25mm open aluminium koepel HF 130mm aluminium LF 130mm aluminium ABR	2 x 130mm aluminium Uni-Q 2 x 25mm open aluminium koepel HF	1 x 250mm
49Hz - 40kHz	45Hz - 40kHz	50Hz - 40kHz	100Hz - 40kHz	28Hz - 140Hz
2,5kHz	500Hz, 2,5kHz	500Hz, 2,8kHz	300Hz, 2,5kHz	N.v.t.
N.v.t.	N.v.t.	N.v.t.	N.v.t.	200W Klasse D ingebouwd
10 - 100W	15 - 150W	15 - 130W	10 - 100W	N.v.t.
86dB	87dB	85dB	85dB	N.v.t.
107dB	110dB	108dB	107dB	110dB
8Ω	8Ω	8Ω	8Ω	N.v.t.
N.v.t.	N.v.t.	N.v.t.	N.v.t.	40Hz - 140Hz, 4e orde
N.v.t.	N.v.t.	N.v.t.	N.v.t.	RCA-phonosockets
N.v.t.	N.v.t.	N.v.t.	N.v.t.	23,2 liter
N.v.t.	N.v.t.	N.v.t.	N.v.t.	100 - 240V ac ~ 50/60Hz
N.v.t.	N.v.t.	N.v.t.	N.v.t.	200VA
5,9kg	14,1kg	11,0kg	7,4kg	13,6kg
300 x 180 x 272 mm	210 x 629 x 302 mm	180 x 525 x 260 mm	180 x 348 x 180 mm	335 x 330 x 330 mm
N.v.t.	N.v.t.	N.v.t.	N.v.t.	N.v.t.





[www.kef.com](http://www.kef.com)

KEF en Uni-Q zijn geregistreerde handelsmerken. Uni-Q- en andere KEF-technologieën worden beschermd door wereldwijd geldende patenten. Op alle teksten en afbeeldingen zijn auteursrechten van toepassing. KEF behoudt zich het recht voor; in overeenstemming met doorlopend onderzoek en ontwikkeling, specificaties zonder bericht vooraf aan te passen of te wijzigen. E&OE.