

Altijd tot uw dienst

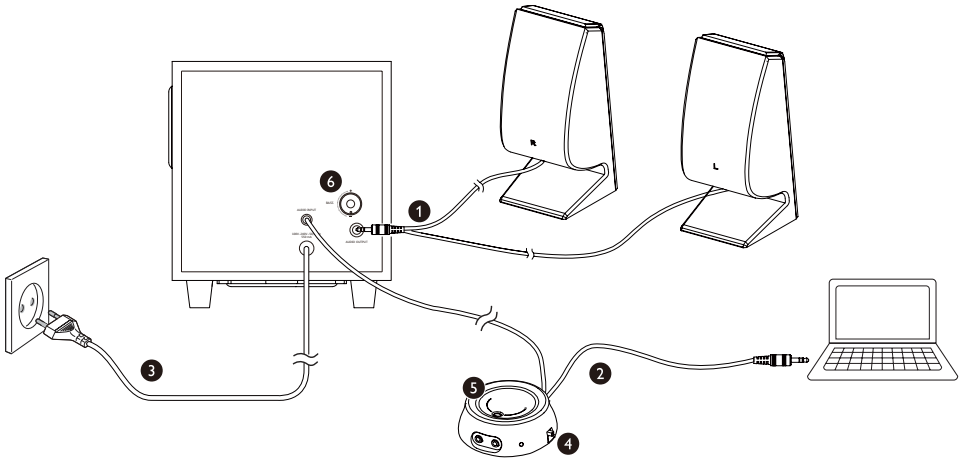
Ga voor registratie van uw product en ondersteuning naar
www.philips.com/welcome

SPA4355/12



Gebruiksaanwijzing

PHILIPS



Inhoudsopgave

1	Belangrijk	2
	Veiligheid	2
	Kennisgeving	2

2	Uw multimedialuidspreker	4
----------	---------------------------------	---

3	Uw multimedialuidspreker gebruiken	5
	Optionele functie	5

4	Productinformatie	6
----------	--------------------------	---

5	Problemen oplossen	7
----------	---------------------------	---

1 Belangrijk

Veiligheid

Belangrijke veiligheidsinstructies

- Lees en volg alle instructies.
- Zorg dat het product niet wordt blootgesteld aan vocht en dat er geen met vloeistof gevulde voorwerpen, zoals vazen, op het product worden geplaatst.
- Als u de stroomtoevoer geheel wilt afsluiten, dient u de stekker van het product uit het stopcontact te halen.
- De stekker van het product mag niet worden geblokkeerd of moet eenvoudig toegankelijk zijn tijdens het beoogde gebruik.
- Plaats geen voorwerpen met een open vlam, zoals brandende kaarsen, op de producten.
- Houd dit product uit de buurt van direct zonlicht, open vuur en andere warmtebronnen.
- Haal het product uit het stopcontact bij onweer en wanneer het apparaat langere tijd niet wordt gebruikt.
- Trek bij het loskoppelen van het netsnoer altijd aan de stekker en niet aan het snoer.
- Gebruik uitsluitend door de fabrikant gespecificeerde toebehoren/accessoires.
- Zorg ervoor dat u altijd toegang hebt tot het netsnoer, de stekker of de adapter om de stroom van dit apparaat uit te schakelen.
- Als u het netsnoer of de aansluiting op het apparaat gebruikt om het apparaat uit te schakelen, dient u ervoor te zorgen dat deze goed toegankelijk zijn.



Waarschuwing

- Verwijder de behuizing van dit product nooit.
- Plaats dit product nooit op andere elektrische apparatuur.

Gehoorscherming



Let op

- Luister om mogelijke gehoorschadiging te voorkomen niet gedurende lange perioden op een hoog volumeniveau. Stel het volume in op een veilig niveau. Hoe hoger het volume, hoe korter de veilige luistertijd is.

Volg de volgende richtlijnen bij het gebruik van uw hoofdtelefoon.

- Luister op redelijke volumes gedurende redelijke perioden.
- Let erop dat u het volume niet steeds hoger zet wanneer uw oren aan het geluid gewend raken.
- Zet het volume niet zo hoog dat u uw omgeving niet meer hoort.
- Wees voorzichtig en gebruik de hoofdtelefoon niet in mogelijk gevaarlijke situaties.
- Extreem hoge geluidsniveaus via oortelefoons en hoofdtelefoons kunnen gehoorschadiging veroorzaken.

Kennisgeving

Eventuele wijzigingen of modificaties aan het apparaat die niet uitdrukkelijk zijn goedgekeurd door Philips Consumer Lifestyle kunnen tot gevolg hebben dat gebruikers het recht verliezen het apparaat te gebruiken.



Dit product voldoet aan de vereisten met betrekking tot radiostoring van de Europese Unie.

Uw oude product weggooien

Als u op uw product een symbool met een doorgekruiste afvalcontainer ziet,



betekent dit dat het product valt onder de EU-richtlijn 2002/96/EG. Win inlichtingen in over de manier waarop elektrische en elektronische producten in uw regio gescheiden worden ingezameld.

Neem bij de verwijdering van oude producten de lokale wetgeving in acht en doe deze producten niet bij het gewone huishoudelijke afval.

Als u oude producten correct verwijdert, voorkomt u negatieve gevolgen voor het milieu en de volksgezondheid.

2 Uw multimedialuidspreker

Gefeliciteerd met uw aankoop en welkom bij Philips!


Registreer uw product op www.philips.com/welcome om optimaal gebruik te kunnen maken van de door Philips geboden ondersteuning.

3 Uw multimedialuidspreker gebruiken

- 1 Steek de luidsprekerstekker in de audio-uitgang (①).
- 2 Sluit de audiostekker van de afstandsbediening aan op de audio-uitgang van uw computer (②).
- 3 Steek de stekker in het stopcontact (③).
- 4 Zet de aan-uitknop op de afstandsbediening op **ON** (④).
↳ Oranje LED op de afstandsbediening brandt.
- 5 Pas het volume aan met de afstandsbediening (⑤) of via de computertoepassing.
- 6 Draai aan de knop **BASS** om de lage tonen aan te passen (⑥).
- 7 Zet na gebruik de aan-uitknop op de afstandsbediening op **OFF** en koppel de afstandsbediening los.

Optionele functie

- **Luisteren via een hoofdtelefoon:**

Sluit een hoofdtelefoon (niet meegeleverd) aan op de -aansluiting.

- **Muziek afspelen van een extern audioapparaat zoals een MP3-speler:**

- 1 Sluit een MP3 LINK-kabel (niet meegeleverd) aan op de **AUX**-aansluiting en de hoofdtelefoonaansluiting op het apparaat.
- 2 Speel muziek af van het apparaat.

4 Productinformatie

Netspanning

Model SPA4355

Input 100 - 240 V~, 50/60 Hz, 550 mA

5 Problemen oplossen

Probeer het apparaat nooit zelf te repareren. Hierdoor wordt de garantie ongeldig.

Als u problemen ondervindt bij het gebruik van het product, controleer dan het volgende voordat u om service vraagt. Als het probleem niet is opgelost, registreer dan uw product voor ondersteuning op www.philips.com/support.

- Controleer of de luidsprekers juist zijn geïnstalleerd.
- Controleer of het LED-lampje brandt.



Specifications are subject to change without notice
© 2012 Koninklijke Philips Electronics N.V.
All rights reserved.

SPA4355_12_UM_V3.0

