

**Lenco**

**TS-10**

## Luidsprekersysteem



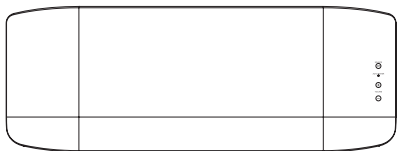
## Handleiding



Voor informatie en ondersteuning, [www.lenco.eu](http://www.lenco.eu)

## Wat zit er in de verpakking

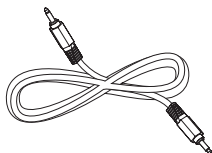
---



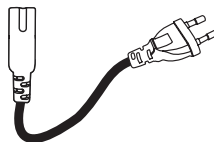
Hoofdapparaat



Handleiding



3.5mm naar 3.5mm kabel  
(voor hoofdtelefoonuitgang TV)



Netsnoer

- **Ontwerp en specificaties zijn onderhevig aan verandering zonder kennisgeving.**

# Belangrijke veiligheidsinstructies

---

## Veiligheid

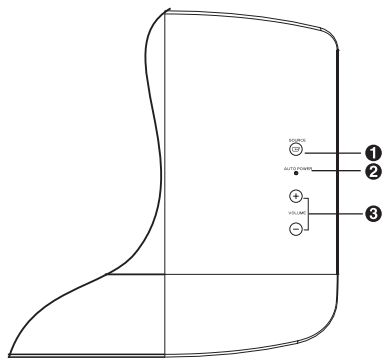
- 1 Lees deze instructies.
- 2 Bewaar deze instructies.
- 3 Neem alle waarschuwingen in acht.
- 4 Volg alle instructies.
- 5 Gebruik het apparaat niet in de buurt van water.
- 6 Alleen schoonmaken met een droge doek.
- 7 Blokkeer de ventilatieopeningen niet. Installeer in overeenstemming met de instructies van de fabrikant.
- 8 Niet installeren in de buurt van warmtebronnen, zoals radiatoren, kachels of andere apparaten (inclusief versterkers) die warmte produceren.
- 9 Zorg ervoor dat het netsnoer niet beklemd raakt en dat er niet op gestapt wordt, let vooral op bij de stekkers, stopcontacten en het punt waar ze het apparaat verlaten.
- 10 Haal de stekker van het apparaat uit het stopcontact tijdens onweer of als het apparaat niet wordt gebruikt voor lange tijd.
- 11 Laat onderhoud uitvoeren door hiervoor gekwalificeerd personeel. Onderhoud is noodzakelijk wanneer het apparaat op enige manier is beschadigd, zoals aan de elektriciteitskabel of de stekker, er vloeistof of voorwerpen in het apparaat zijn gevallen, het apparaat is blootgesteld aan regen of vocht of het apparaat gevallen is en niet meer normaal werkt.
- 12 Apparaat mag niet worden blootgesteld aan druppelend of spattend water.
- 13 Plaats geen bronnen van gevaar op het apparaat (bijv. voorwerpen gevuld met vloeistof of kaarsen).
- 14 De stekker wordt gebruikt om het apparaat los te koppelen van het lichtnet, zorg ervoor dat de stekker eenvoudig bereikbaar is.

## Waarschuwing

- 1 Controleer vóór gebruik van dit systeem of de benodigde spanning overeenkomt met de lokale spanning van het lichtnet.
- 2 Plaats het apparaat niet in de buurt van een sterk magnetisch veld.
- 3 Als het systeem rechtstreeks van een koude naar een warme locatie is verplaatst, of als het in een erg vochtige kamer is geplaatst, dan kan er vocht condenseren op de lens in de speler. Mocht dit gebeuren, dan zal het systeem niet goed werken. Laat het systeem ongeveer een uur ingeschakeld tot het vocht is verdampt.
- 4 Als er een voorwerp of vloeistof in het systeem valt, haal de stekker uit het stopcontact en laat het apparaat nakijken door gekwalificeerd personeel voordat u het apparaat weer gebruikt.
- 5 Probeer het apparaat niet schoon te maken met chemische oplosmiddelen, omdat dit de afwerking kan beschadigen. Gebruik een droge of licht bevochtigde doek.
- 6 Als u de stekker uit het stopcontact haalt, trek dan altijd aan de stekker en niet aan het netsnoer.

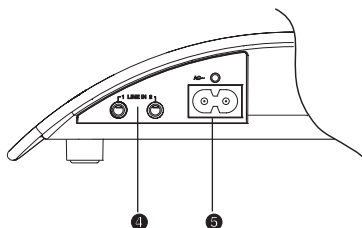
# De onderdelen

## Hoofdapparaat: Bovenaanzicht



- 1 /BRON  
Selecteer LINE IN 1 of LINE IN 2.
- 2 STATUSLAMPJE  
Geeft de modus van het apparaat aan.  
Rood: Standby-modus.  
Groen: afspelen via LINE IN 1.  
Geel: afspelen via LINE IN 2.
- 3 + VOLUME -  
Het volumeniveau verhogen of verlagen.

## Achteraanzicht

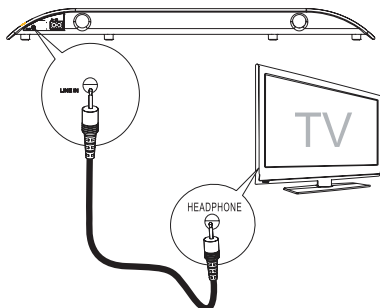



- 4 LINE IN aansluiting  
Met deze aansluiting kan het apparaat worden aangesloten op een extern audio-apparaat.
- 5 AC~  
Met deze aansluiting kan het apparaat worden aangesloten op de voeding.

# Aansluitingen

## Aansluiten op een TV

Dit apparaat is erg gebruiksvriendelijk, sluit het gewoon rechtstreeks aan op de hoofdtelefoonuitgang van de TV zoals hieronder:



- 1 Sluit de LINE IN kabel aan op:
  - LINE IN aansluiting op het apparaat.
  - HOOFDTELEFOON aansluiting op de TV.
- 2 Het apparaat schakelt automatisch in. Druk op de knop  /BRON om de bron te selecteren.
- 3 Zet uw TV aan.

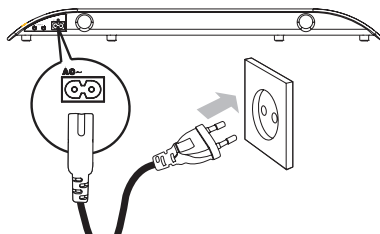
### Tip:

U kunt gewoon gebruik maken van de afstandsbediening van uw TV om het volume te verhogen of verlagen.

## De stroom aansluiten

Let op:

- **Risico van beschadiging product!**
- **Zorg ervoor dat de spanning van de voeding overeenkomt met de spanning die op de achterkant of onderkant van het apparaat is gedrukt.**



Sluit het netsnoer aan op:

- De AC ~ aansluiting op dit apparaat.
- het stopcontact.

## Inschakelen/uitschakelen

Als u een TV of een extern apparaat aansluit op het apparaat, dan zal het apparaat automatisch inschakelen. Het Statuslampje is groen (als aangesloten op LINE IN 1) of geel (als aangesloten op LINE IN 2). Het lampje zal rood worden als het apparaat wordt losgekoppeld of als u de TV/het extern apparaat uitschakelt.

### OPMERKING:

Als het volume van de TV of een extern apparaat te laag is, zal het toestel automatisch uitgeschakeld worden.

## Het volumeniveau instellen

Druk tijdens het afspelen op de knoppen VOLUME+/- om het volumeniveau te verhogen/verlagen.

Als het apparaat is aangesloten op de hoofdtelefoonuitgang van een TV, dan kunt u het volumeniveau ook rechtstreeks aanpassen met behulp van de afstandsbediening van de TV.

## Problemen oplossen

Probeer nooit zelf het systeem te repareren, dit kan de garantie ongeldig maken. Als u problemen ondervindt bij gebruik van het product, controleer dan de volgende punten voordat u contact opneemt met een servicepunt.

### **Geen stroom.**

- Zorg ervoor dat het netsnoer van het apparaat juist is aangesloten.
- Zorg ervoor dat er stroom op het stopcontact staat.
- Druk op de knop Standby om het apparaat aan te zetten.

### **Het apparaat reageert niet**

- Haal de stekker uit het stopcontact en steek de stekker terug in het stopcontact, zet het apparaat opnieuw aan.

## Specificaties

### **Algemeen**

|   |                          |
|---|--------------------------|
| Voeding .....                                     | AC 230V ~ 50Hz           |
| Stroomverbruik .....                              | 6.5W                     |
| Vermogen.....                                     | 7.5W x 2 + 15W           |
| Totale harmonische vervorming.....                | .....                    |
| .....   | ..... 1%(1kHz, 1W)       |
| Audio invoergevoeligheid / Impedantie LINE: ..... | .....500mV/47k $\Omega$  |
| Frequentierespons.....                            | .....                    |
| .....   | .....40Hz-20kHz(+0/-3dB) |
| Afmetingen (B x H x D).....                       | .....                    |
| .....   | .....584 x 50 x 218mm    |

### **Luidspreker**

#### **Voorkant**

|                       |            |
|-----------------------|------------|
| Impedantie .....      | 3 $\Omega$ |
| Ingangsvermogen ..... | 10W        |

#### **Subwoofer**

|                       |            |
|-----------------------|------------|
| Impedantie .....      | 6 $\Omega$ |
| Ingangsvermogen ..... | 30W        |



Indien u zich in de toekomst van dit toestel wenst te ontdoen, let er dan op dat elektrisch afvalmateriaal niet met het huishoudelijk afval mag worden verwijderd. Breng het toestel naar een kringloopwinkel of andere voorziening voor recycling. Neem contact op met uw plaatselijke autoriteit of winkelier indien u meer informatie wenst over recycling. (Richtlijn voor Afval van Elektrische en Elektronische Apparaten, AEEA).