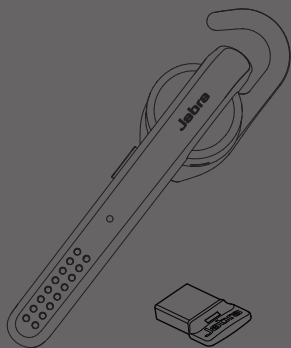


**Jabra**<sup>®</sup>  
YOU'RE ON

# JABRA STEALTH UC



Handleiding

[jabra.com/stealthuc](https://jabra.com/stealthuc)

A BRAND BY

**GN Netcom**

---

© 2014 GN Netcom A/S. Alle rechten voorbehouden. Jabra® is een geregistreerd handelsmerk van GN Netcom A/S. Alle andere handelsmerken zijn eigendom van hun respectievelijke eigenaars. Het Bluetooth®-woordmerk en bijhorende logo's zijn eigendom van de Bluetooth SIG, Inc. en gebruik van zulke merken door GN Netcom A/S is onder licentie. (Ontwerp en specificaties kunnen gewijzigd worden zonder voorafgaande kennisgeving).

---

GEFABRICEERD IN CHINA  
MODEL:OTE18



**Bluetooth®**

---

**Verklaring van conformiteit** kunt u vinden op  
[www.jabra.com/CP/US/declarations-of-conformity](http://www.jabra.com/CP/US/declarations-of-conformity)

1. WELKOM.....	4
2. HEADSET OVERZICHT .....	5
3. DRAGEN .....	6
3.1 EARGELS VERWISSELEN	
3.2 DE EARHOOK BEVESTIGEN	
4. DE BATTERIJ OPLADEN .....	9
4.1 OPLADEN MET PC	
4.2 OPLADEN MET AUTOLADER	
5. VERBINDING MAKEN .....	11
5.1 VERBINDEN MET PC (VIA DE JABRA LINK 360 BLUETOOTH-ADAPTER)	
5.2 VERBINDEN MET MOBIEL APPARAAT	
5.3 VERBINDEN MET MOBIEL APPARAAT (NFC)	
6. GEBRUIKEN .....	14
6.1 GEWONE OPROEPEN	
6.2 AUTOMATISCHE VOLUMEREGELING	
6.3 MEERDERE GESPREKKEN AFHANDELEN	
7. SOFTWARE .....	17
7.1 JABRA ASSIST	
8. KLANTENSERVICE .....	18
8.1 VEELGESTELDE VRAGEN	
8.2 UW HEADSET ONDERHOUDEN	
9. TECHNISCHE SPECIFICATIES.....	19

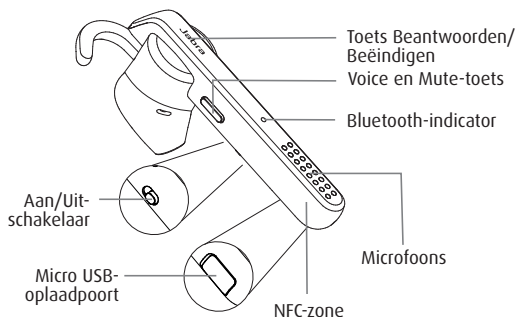
# 1. WELKOM

Bedankt dat u de Jabra Stealth UC gebruikt. Wij hopen dat u er veel plezier aan zult beleven!

## **KENMERKEN JABRA STEALTH UC**

- Stembegeleiding
- Stembediening voor smartphone
- Weergave batterij- en koppelingsstatus
- HD voice
- Tot 6 uur gesprekstijd
- Power Nap voor nog langere levensduur van de batterij
- De vrijheid van draadloos - bereik binnen 30m radar
- Intelligente volumeregeling die zich automatisch aanpast aan de omgeving

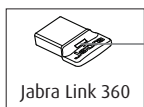
## 2. HEADSET OVERZICHT



Dubbele USB-autolader



USB-oplader



Bluetooth indicator

Jabra Link 360



Grote EarHook



Kleine EarHook



Oorgel



EarGel-lus



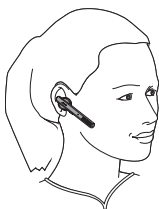
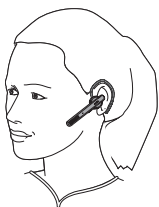
EarGel met lus rechts



EarGel met lus links

### 3. DRAGEN

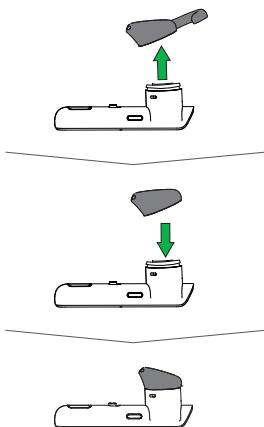
De headset kan zowel op het linker- als het rechteroor gedragen worden. Dit product wordt geleverd met extra EarGels en EarHooks.



## 3.1 EARGELS VERWISSELEN

---

U kunt kiezen tussen 3 verschillende ergonomisch ontworpen EarGels voor een optimale pasvorm en comfort (standaard, lus links en lus rechts).

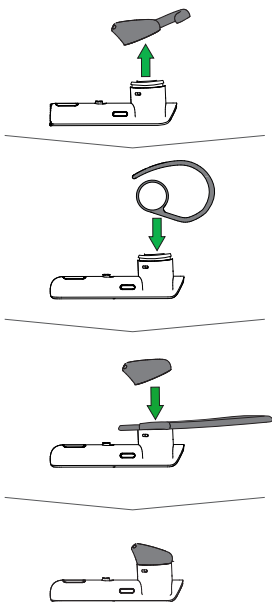


## 3.2 DE EARHOOK BEVESTIGEN

---

U kunt de EarHook bevestigen aan de headset voor een betere pasvorm.

1. Verwijder de EarGel van de headset.
2. Bevestig de EarHook.
3. Plaats de EarGel weer op de headset.



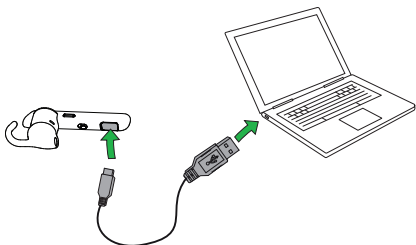


# 4. DE BATTERIJ OPLADEN

## 4.1 OPLADEN MET PC

---

1. Verwijder het kapje van de micro USB-oplaadpoort van de headset.
2. Sluit de headset aan op een USB-poort van uw PC met de meegeleverde USB-kabel.

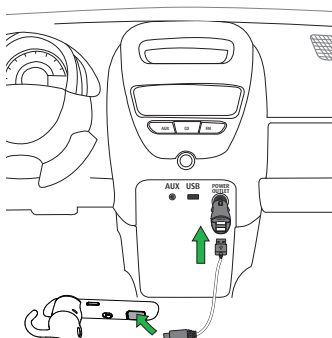


Het duurt ongeveer 2 uur om de headset volledig op te laden.

## 4.2 OPLADEN MET AUTOLADER

---

1. Verwijder het kapje van de micro USB-oplaadpoort van de headset.
2. Sluit de headset aan op de autolader door middel van de meegeleverde USB-kabel.
3. Steek de auto-oplader in de vermogensingang van uw auto.



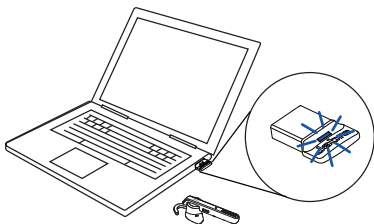
# 5. VERBINDING MAKEN

## 5.1 VERBINDEN MET PC (VIA DE JABRA LINK 360 BLUETOOTH-ADAPTER)

---

1. Zet de headset aan.
2. Steek de meegeleverde Jabra Link 360 Bluetooth-adapter in een USB-poort van uw PC. Het Bluetooth-lampje op de Jabra Link 360 brandt blauw wanneer de verbinding gelegd is.

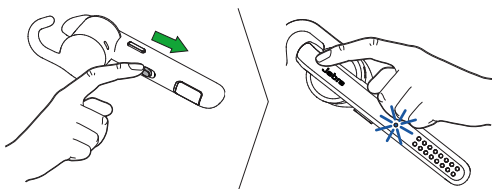
**OPMERKING:** De Jabra Link 360 is plug-and-play en is al gekoppeld met de headset.



## 5.2 VERBINDEN MET MOBIEL APPARAAT

---

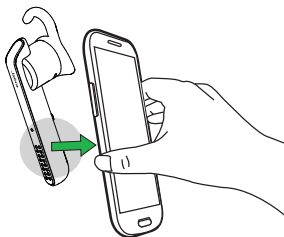
1. Zet de headset aan.
2. Houd de toets **Beantwoorden/Beëindigen** op de headset 3 seconden ingedrukt. Het Bluetooth-lampje knippert blauw en de verbindingmodus wordt aangekondigd in de headset.
3. Volg de gesproken instructies om te verbinden met uw Bluetooth-apparaat.



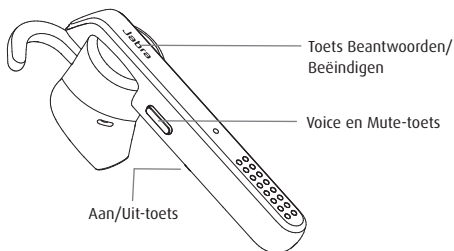
## 5.3 VERBINDEN MET MOBIEL APPARAAT (NFC)

---

1. Zorg ervoor dat NFC ingeschakeld is op uw mobiele apparaat.
2. Schuif de NFC-zone van de headset voorzichtig langs de NFC-zone van het mobiele apparaat, totdat de verbinding bevestigd is.



# 6. GEBRUIKEN



## 6.1 GEWONE OPROEPEN

### OPROEPEN

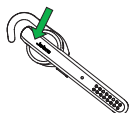


Aan/uit

Schuif de **AAN/UIT**-schakelaar

Oproep beantwoorden/  
beëindigen

Tik op de toets **Beantwoorden/Beëindigen** of zeg 'Answer'

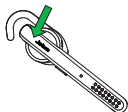


Oproep weigeren

Dubbeltik op de toets **Beantwoorden/Beëindigen** of zeg 'Ignore'

Laatste nummer opnieuw kiezen

Dubbeltik op de toets **Beantwoorden/Beëindigen** wanneer u niet aan de telefoon bent



---

Stembediening  
activeren  
(afhankelijk van  
telefoon)

Tik op de **Voice en  
mute**-toets voor  
spraakgestuurde  
nummerkeuze (bijv.  
Siri/Google Now).  
Houd de Voice en  
mute-toets 1 seconde  
ingedrukt voor  
spraakopdrachten

---

Mute-stand  
microfoon  
inschakelen/  
opheffen

Tik op de **Voice**-toets  
wanneer u niet aan  
de telefoon bent

---

Het  
luidsprekervolume  
regelen

Gebruik de  
volumeregeling  
van het verbonden  
apparaat

---

## 6.2 AUTOMATISCHE VOLUMEREGELING

---

De headset past het volume van uw gesprekken intelligent aan voor de optimale geluidskwaliteit, afhankelijk van het omgevingsgeluid.

Om het volume handmatig te regelen gebruikt u de volumeregeling van uw softphone (pc) of het verbonden mobiele apparaat.

## 6.3 MEERDERE GESPREKKEN AFHANDELEN

---

De headset kan meerdere gesprekken tegelijk ontvangen en afhandelen.

	FUNCTIE	ACTIE
	Beëindig het huidige gesprek en beantwoord de binnenkomende oproep	Tik op de toets <b>Beantwoorden/Beëindigen</b>
	Schakel tussen een gesprek in de wacht en een actief gesprek	Houd de toets <b>Beantwoorden/Beëindigen</b> 2 seconden ingedrukt
	Zet het huidige gesprek in de wacht en beantwoord de binnenkomende oproep	Houd de toets <b>Beantwoorden/Beëindigen</b> 2 seconden ingedrukt
	Weiger binnenkomende oproep	Dubbeltik op de toets <b>Beantwoorden/Beëindigen</b>

---



# 7. SOFTWARE

## 7.1 JABRA ASSIST

---

Jabra Assist is een smartphone-app met handige functies als GPS-tracking van de headset, assistentie bij koppelen en batterijstatus van de headset.

Android download - Google Play  
iOS download - App Store

# 8. KLANTENSERVICE

## 8.1 VEELGESTELDE VRAGEN

---

Bekijk de uitgebreide FAQ op [jabra.com/stealthuc](https://jabra.com/stealthuc)

## 8.2 UW HEADSET ONDERHOUDEN

---

- Zorg er altijd voor dat de headset tijdens opslag uitgeschakeld en goed beschermd is.
- Vermijd het bewaren bij extreme temperaturen (meer dan 70°C of minder dan -10°C). Dit kan de levensduur van de batterij aanzienlijk bekorten en de werking van de headset nadelig beïnvloeden.
- Stel de headset niet bloot aan regen of andere vloeistoffen.

## 9. TECHNISCHE SPECIFICATIES

JABRA STEALTH UC	SPECIFICATIE
Gewicht:	minder dan 7,9 g
Afmetingen:	L 64,9 mm x B 15,3 mm x H 24,9 mm
Microfoons:	Dubbele microfoontechnologie
Luidspreker:	11 mm dynamische luidspreker
Gebruiksbereik:	30 m (verbonden met PC) 10 m (verbonden met telefoon)
Bluetooth-versie:	4.0
Gekoppelde apparaten:	Tot 8 verbindingen, twee tegelijkertijd verbonden (MultiUse™)
Ondersteunde Bluetooth-profielen:	A2DP(v1.2), Hands Free-profiel (v1.6), Headset-profiel (v1.2), Phone book access-profiel (v1.0)
Gesprekstijd:	Tot 6 uur
Standby-tijd:	Tot 10 dagen
Gebruikstemperatuur:	-10°C tot 55°C
Bewaartemperatuur:	-20°C tot 70°C
Koppelingswachtwoord of PIN:	0000

JABRA LINK 360 BLUETOOTH-ADAPTER	SPECIFICATIE
PC-aansluiting	USB 2.0
Bluetooth-versie	4.0
Bluetooth-profielen	A2DP (v1.2), Hands free profile (v1.6)
Gelijktijdige Bluetooth-verbindingen	1
Bluetooth audio-bandbreedte	Wideband (HD Voice), A2DP
Indicatielampjes	Meerkleurig LED-lampje

