

Jabra[®]
YOU'RE ON

JABRA MOVE WIRELESS



Handleiding

jabra.com/movewireless

1. WELKOM.....	3
2. INHOUD VAN DE DOOS.....	4
3. DRAGEN	5
3.1 HOOGTE VERSTELLEN	
4. OPLADEN	6
4.1 BATTERIJSTATUS	
5. VERBINDING MAKEN	7
5.1 VIA BLUETOOTH VERBINDEN MET EEN NIEUW OF TWEEDE MOBIEL APPARAAT	
5.2 VERBINDEN VIA 3,5 MM-AANSLUITING	
6. GEBRUIKEN	9
6.1 MUZIEK EN PRATEN	
6.2 HEADPHONES AAN-/UITZETTEN	
6.3 MEERDERE GESPREKKEN AFHANDELEN	
6.4 STEMBEGELEIDING	
7. KLANTENSERVICE	13
7.1 VEELGESTELDE VRAGEN	
7.2 FABRIEKSINSTELLINGEN	
7.3 UW HEADPHONES ONDERHOUDEN	
8. TECHNISCHE SPECIFICATIES.....	14

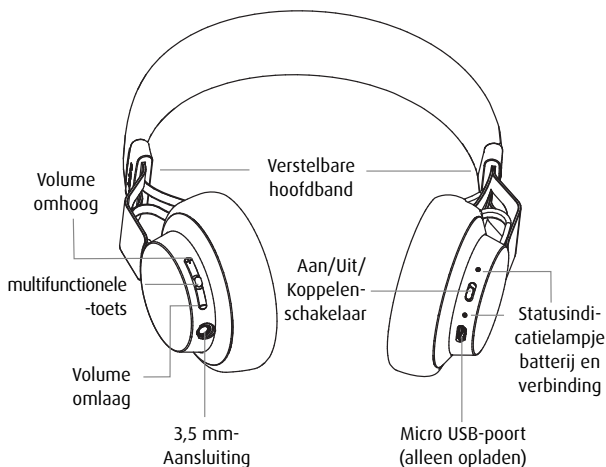
1. WELKOM

Bedankt voor uw aankoop van de Jabra Move Wireless. Wij hopen dat u er veel plezier aan zult beleven!

JABRA MOVE WIRELESS KENMERKEN

- Premium draadloze geluidservaring - versterkt zonder vervormen. Speelt uw muziek met alle diepte en helderheid
- Vangt het geluid - dankzij de speciale hoek waaronder de oorschelpen ontworpen zijn hoort u alle muziek
- Eenvoudig te verbinden met elk apparaat via Bluetooth 4.0
- Levensbestendig - lichtgewicht, comfortabele headphones gebouwd en getest voor een actief leven
- Materialen van topkwaliteit - roestvrij staal
- Bedrade optie - afneembare kabels voor wanneer u een kabel nodig heeft

2. INHOUD VAN DE DOOS

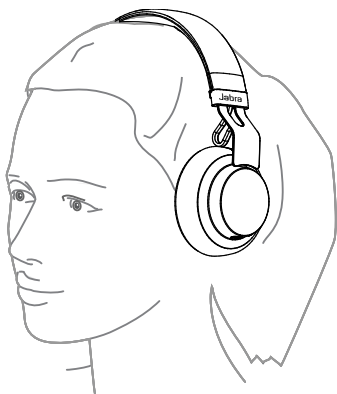


Micro-USB-kabel



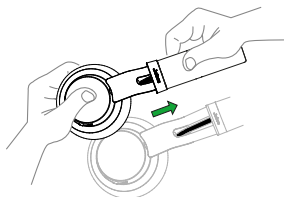
Audiokabel

3. DRAGEN



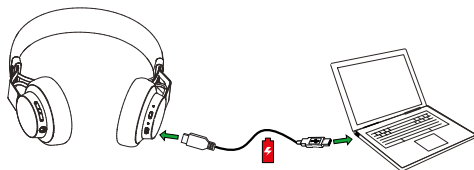
3.1 HOOGTE VERSTELLEN

Stel de hoofdband perfect af, zoals aangegeven.






4. OPLADEN

Steek de headphones in een vrije USB-poort van uw PC met de micro-USB-kabel.



4.1 BATTERIJSTATUS

Tik op de multifunctionele toets wanneer u geen actief gesprek heeft om de batterijstatus te zien. Het duurt 1-2 uur om de headphones volledig op te laden.

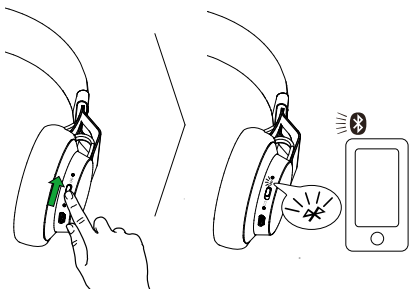
	KLEUR	BATTERIJNIVEAU
	Groen	Medium/hoog
	Rood	Laag
	Knipperend rood	Kritisch laag

5. VERBINDING MAKEN

De Jabra Move Wireless zal wanneer hij is ingeschakeld automatisch via Bluetooth proberen te verbinden met mobiele apparaten en de buurt (tenzij hij al verbonden is met een Bluetooth-apparaat). Volg simpelweg de gesproken aanwijzingen om te verbinden.

5.1 VIA BLUETOOTH VERBINDEN MET EEN NIEUW OF TWEEDE MOBIEL APPARAAT

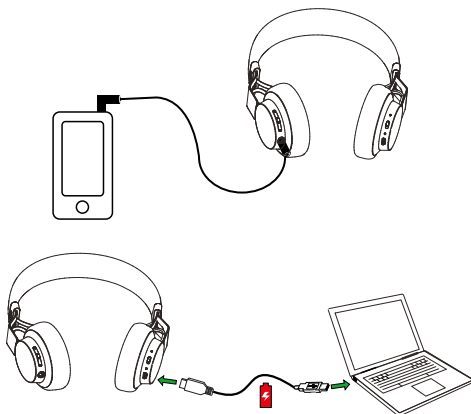
1. Houd de **Aan/Uit/Koppelen**-schakelaar 3 seconden in de positie Koppelen.
2. De koppelstand wordt aangekondigd in de headset en het Bluetooth-lampje knippert blauw.
3. Volg de gesproken instructies om te verbinden met uw Bluetooth-apparaat.



OPMERKING: Als u twee mobiele telefoons verbonden heeft met uw Jabra Move Wireless, moet u wellicht selecteren welke telefoon u gebruikt voor oproepen/muziek. Open simpelweg het Bluetooth-menu van de mobiele telefoon die u wilt gebruiken voor oproepen/muziek en selecteer de Jabra Move Wireless uit de lijst met apparaten.

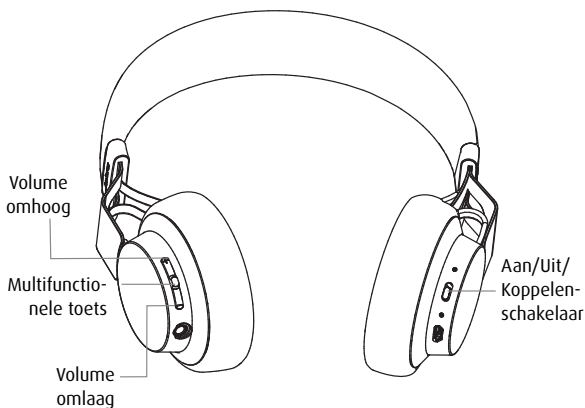
5.2 VERBINDEN VIA 3,5 MM-AANSLUITING

Sluit de headphones via de 3,5 mm-aansluiting aan op uw mobiele telefoon of PC door middel van de meegeleverde audiokabel.






OPMERKING: Bluetooth-verbindingen zijn niet mogelijk wanneer u iets aansluit op de 3,5mm-aansluiting.

6. GEBRUIKEN



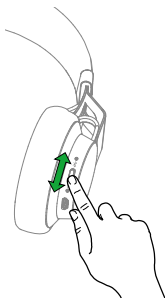
6.1 MUZIEK EN PRATEN

Met de toetsen op de headphones kunt u uw muziek en oproepen bedienen.

FUNCTIE	GEBRUIKEN
 <p data-bbox="273 237 456 299">Muziek afspelen/ pauzeren</p>	<p data-bbox="584 237 897 299">Tik op de Multifunctionele toets</p>
	<p data-bbox="584 373 845 475">Tik op de toets Volume omhoog of Volume omlaag</p>
 <p data-bbox="273 538 441 599">Muzieknummer overslaan</p>	<p data-bbox="584 520 845 622">Houd de toets Volume omhoog of Volume omlaag ingedrukt</p>
	<p data-bbox="584 665 876 797">Tik op de toets Volume omhoog of Volume omlaag wanneer u niet in gesprek bent</p>
<p data-bbox="273 847 524 908">Oproep beantwoorden/ beëindigen</p>	<p data-bbox="584 847 897 908">Tik op de Multifunctionele toets</p>
 <p data-bbox="273 1001 456 1029">Oproep weigeren</p>	<p data-bbox="584 979 897 1040">Houd de Multifunctionele toets 1 seconde ingedrukt</p>
<p data-bbox="273 1116 448 1177">Laatste nummer opnieuw kiezen</p>	<p data-bbox="584 1116 868 1177">Dubbeltik op de Multifunctionele toets</p>

6.2 HEADPHONES AAN-/UITZETTEN

Schuif de **Aan/Uit/Koppelen**-schakelaar naar **Aan** of **Uit**.



6.3 MEERDERE GESPREKKEN AFHANDELEN

De headphones kunnen meerdere gesprekken tegelijk ontvangen en afhandelen.

FUNCTIE	GEBRUIKEN
 <p>Het huidige gesprek in de wacht zetten en de inkomende oproep beantwoorden</p>	Houd de Multifunctionele toets 2 seconden ingedrukt
Schakelen tussen een gesprek in de wacht en een actief gesprek	Houd de Multifunctionele toets 2 seconden ingedrukt
Inkomende oproep weigeren	Dubbeltik op de Multifunctionele toets

6.4 STEMBEGELEIDING

KLIK OM TE LUISTEREN	WAT U HOORT
	Om Move te verbinden gaat u naar het Bluetooth-menu op uw telefoon en selecteert u het van de lijst.
	Connected
	Disconnected
	Connection cancelled
	Two devices connected
	No device connected
	Recharge battery
	Battery level low
	Battery level medium
	Battery level full
	Voice prompts off
	Voice prompts on
	Redialing

7. KLANTENSERVICE

7.1 VEELGESTELDE VRAGEN

Bekijk de volledige lijst met veelgestelde vragen op jabra.com/movewireless

7.2 FABRIEKSINSTELLINGEN

Om de headphones terug te zetten in de fabrieksinstellingen en de koppelingslijst te wissen, houdt u de toets **Volume omhoog** en de **Multifunctionele toets** tegelijkertijd 5 seconden ingedrukt.

7.3 UW HEADPHONES ONDERHOUDEN

- Zorg er altijd voor dat de headphones tijdens opslag uitgeschakeld en goed beschermd zijn.
- Vermijd het bewaren bij extreme temperaturen (meer dan 85°C of minder dan -20°C). Dit kan de levensduur van de batterij aanzienlijk bekorten en de werking van het toestel nadelig beïnvloeden. Hoge temperaturen kunnen de werking eveneens nadelig beïnvloeden.
- Stel de headphones niet bloot aan regen of andere vloeistoffen.

8. TECHNISCHE SPECIFICATIES

JABRA MOVE HEADPHONES	SPECIFICATIE
Gewicht:	150 gram
Afmetingen:	H 172 mm x B 146,1 mm x L 59 mm
Microfoon:	4 mm Omni-directionele microfoon
Luidspreker:	40 mm dynamische luidspreker
Gebruiksbereik:	Tot 10 meter
Bluetooth-versie:	4.0
Gekoppelde apparaten:	Tot 8 gekoppelde apparaten, aangesloten op 2 tegelijkertijd (MultiUse™)
Ondersteunde Bluetooth-profielen:	Headset-profiel v1.2, Handsfree-profiel v1.6, A2DP v1.2, AVRCP v1.4
Gesprekstijd:	Tot 8 uur
Standby-tijd:	Tot 10 dagen.
Gebruikstemperatuur:	-10° C tot 60° C
Bewaartemperatuur:	-20° C tot 85° C
Koppelingswachtwoord of PIN:	0000