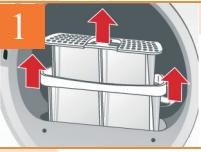


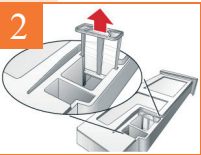
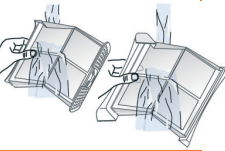
Tras cada secado

i Los filtros para pelusas y el recipiente de agua condensada se deben limpiar y vaciar, por regla general, tras cada secado.



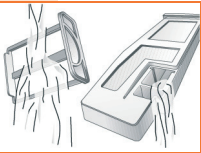
Limpieza del filtro para pelusas

Durante el secado, las pelusas y los pelos de la colada quedan atrapados en el filtro para pelusas. Si un filtro para pelusas está atascado o no está completamente limpio, la corriente de aire se verá afectada. En tal caso, la secadora no podrá funcionar a la máxima potencia. Por tanto, resulta imprescindible limpiar los filtros para pelusas después de cada secado; asimismo los filtros para pelusas se deberán limpiar regularmente con agua corriente y seguidamente se deberán secar minuciosamente. Véanse también los consejos y advertencias sobre «Cuidados y limpieza» en las instrucciones de uso.

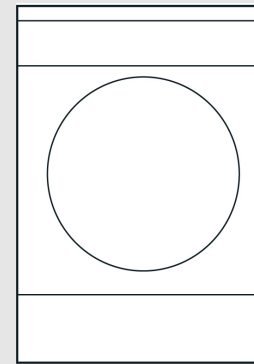


Vaciar el recipiente de agua condensada

Al término de cualquier programa de secado se debe vaciar el recipiente de agua condensada, ya que el siguiente programa de secado podría verse interrumpido en caso de que el recipiente de agua condensada estuviese lleno. El filtro en el recipiente de agua condensada se debe limpiar también regularmente; para ello, se deberá lavar con agua corriente o bien en el lavavajillas. Véanse también los consejos y advertencias sobre «Cuidados y limpieza» en las instrucciones de uso.



Las instrucciones de uso, instalación y cuidados incluyen también información importante. En particular, se debe tener en cuenta el capítulo «Qué hacer si...» y «Servicio de Asistencia Técnica».



Secadora

Información importante en primer lugar

es

Este folleto informativo ofrece un breve resumen sobre aspectos importantes y novedades que debe conocer para utilizar correctamente su nueva secadora.

Humedad residual de la ropa

- i**
- Cuando la ropa está caliente, parece estar más húmeda de lo que está en realidad.
 - En cada programa de la secadora, la ropa se seca gracias a una tecnología de bombeo de calor a unas temperaturas que no dañan la ropa. No obstante, es importante tener en cuenta el volumen de carga máximo y el tipo de ropa para conseguir así resultados óptimos.
 - Tener en cuenta también los consejos y advertencias del capítulo «Consejos y advertencias para la ropa» en las instrucciones de uso.

La ropa parece algo más húmeda

Si da la impresión de que la ropa está demasiado húmeda, se deberá utilizar el ajuste de precisión del resultado del secado. Las instrucciones para el ajuste de los objetivos del secado figuran en el capítulo «Ajuste de precisión del resultado del secado» o «ajuste de secado» en las instrucciones de uso.

La ropa no se ha secado de forma uniforme...

En el caso de secar juntas prendas gruesas y finas o de varias capas, el resultado del secado será irregular. Para un secado uniforme es necesario clasificar la ropa por tipo de tejido y estructura. En caso necesario, seleccionar un programa de tiempo para el secado adicional.

La ropa sigue todavía húmeda de manera evidente...

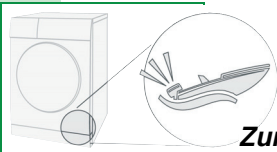
Comprobar si tras una indicación de servicio de la secadora como, p. ej., vaciar recipiente o vaciar el recipiente de agua condensada o limpiar los filtros para pelusas, la secadora se ha interrumpido y por tanto el ciclo de secado no ha finalizado. Solucionar la avería y continuar con el programa. Véanse las instrucciones de uso, capítulo «Qué hacer si...».



Ruidos normales durante el servicio



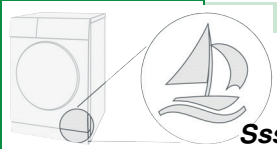
Atención: Durante el secado, el compresor, la bomba y el movimiento de la ropa generan ruidos. Se trata de algo normal.



Zumbido

El compresor de la secadora emite un zumbido. El volumen y el tono pueden variar.

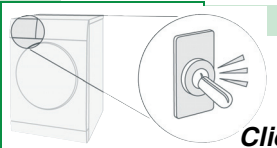
Zumbido



Silbido

Un ventilador refrigera en intervalos la secadora y emite un ruido similar a un silbido.

Ssssss...



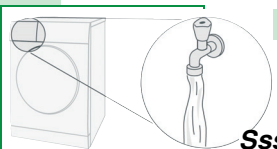
Clic

Al ponerse en marcha la limpieza automática del intercambiador térmico, se oye un clic.

Clic...



Durante la limpieza automática, el indicador muestra «cln» (Clean) o «autolimpieza condensador».



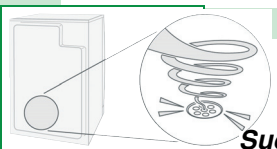
Ruidos

Durante la limpieza automática se oyen ruidos de agua.

Sssh...



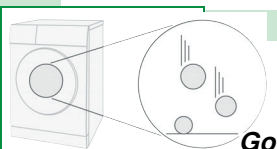
Durante la limpieza automática, el indicador muestra «cln» (Clean) o «autolimpieza condensador».



Bombeo

El agua condensada se bombea mediante una bomba al recipiente de agua condensada y durante dicho proceso se generan ruidos de bombeo.

Succión...



Golpeteo

El movimiento de la máquina puede generar ruidos de golpeteo, en particular, si las prendas presentan elementos duros tales como botones, cremalleras, hebillas, etc.

Golpeteo...



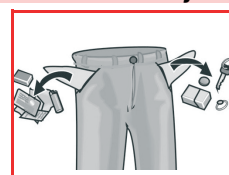
Consejos y advertencias



Tener en cuenta los consejos y advertencias de seguridad y el capítulo «Qué hacer si...» en las instrucciones de uso.



Retirar los objetos antes del secado



Antes de introducir la ropa en la secadora, sacar de los bolsillos todos los objetos que pudiera haber, en particular, encendedores, piezas metálicas o similares. Tener en cuenta el volumen máximo de carga. Tener en cuenta también los consejos y advertencias del capítulo «Consejos y advertencias para la ropa» en las instrucciones de uso.



Seleccionar las teclas varias veces

Las teclas son sensibles y basta con pulsarlas ligeramente. Si se pulsa una tecla varias veces, en particular a la hora de ajustar las opciones, se deberá soltar dicha tecla después de cada selección efectuada para activar así el sensor. Al realizar una selección, se lleva a cabo por regla general una confirmación de tecla.



Indicación «Listo en» en la pantalla

Al seleccionar un programa, se muestra la duración prevista del secado para la carga máxima. Durante el secado, el sistema de sensores del aparato reconoce la carga real, así como la humedad correspondiente y corrige la duración del programa. El proceso de corrección se mostrará en la pantalla mediante mensajes «Listo en» conforme a los intervalos de tiempo correspondientes.



Interrumpir/modificar programa

Es posible interrumpir el ciclo de secado para introducir o sacar ropa o bien para modificar el programa. En función del modelo, la indicación «Listo en» se restaura y se reinicia o se para. La indicación se corrige al cabo de unos instantes. Para garantizar la limpieza automática del intercambiador térmico se debe dejar siempre completar el ciclo correspondiente del programa hasta el final. No interrumpir ningún ciclo de secado antes del fin de un programa automático.



Aditivos para la ropa/limpieza y cuidados

Evitar que los productos de limpieza y los agentes para el tratamiento previo de la ropa (p. ej., quitamanchas, spray de prelavado,...) entren en contacto con la superficie de la secadora. De lo contrario, será necesario limpiar de inmediato los restos de spray, gotas y similares de la superficie con un paño húmedo. Tener en cuenta también los consejos y advertencias del capítulo «Cuidados y limpieza» en las instrucciones de uso.