

RS 175

Digital Wireless Headphone System

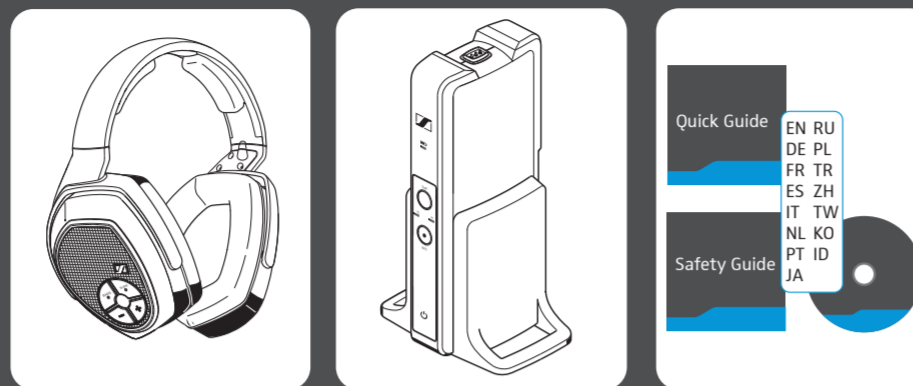


Quick Guide
Kurzanleitung
Guide rapide
Instrucciones resumidas
Guida rapida
Beknopte handleiding

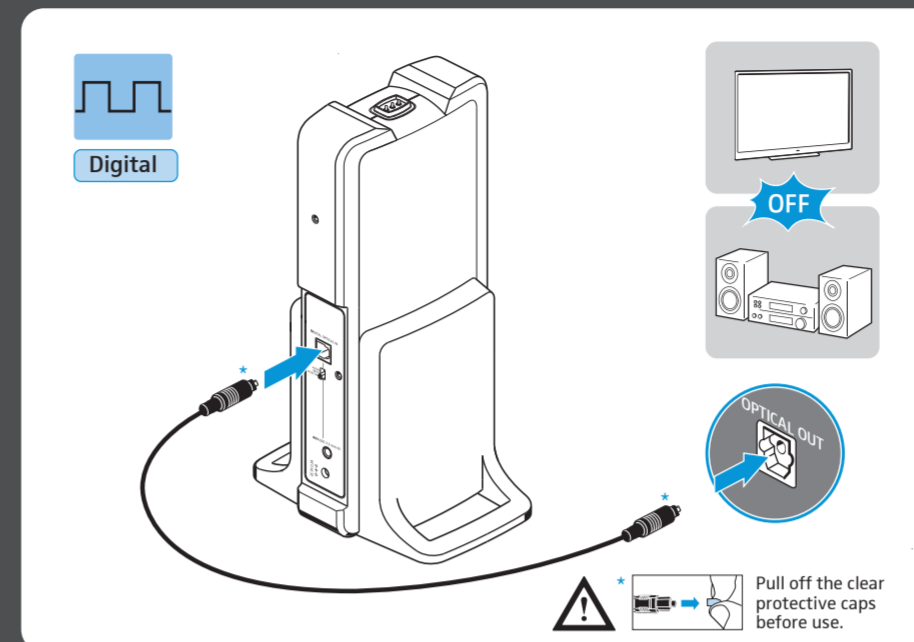
Guia rápido
クイックガイド
快速指南
Краткая инструкция
빠른 안내서
Krótką instrukcją obsługi
Panduan ringkas



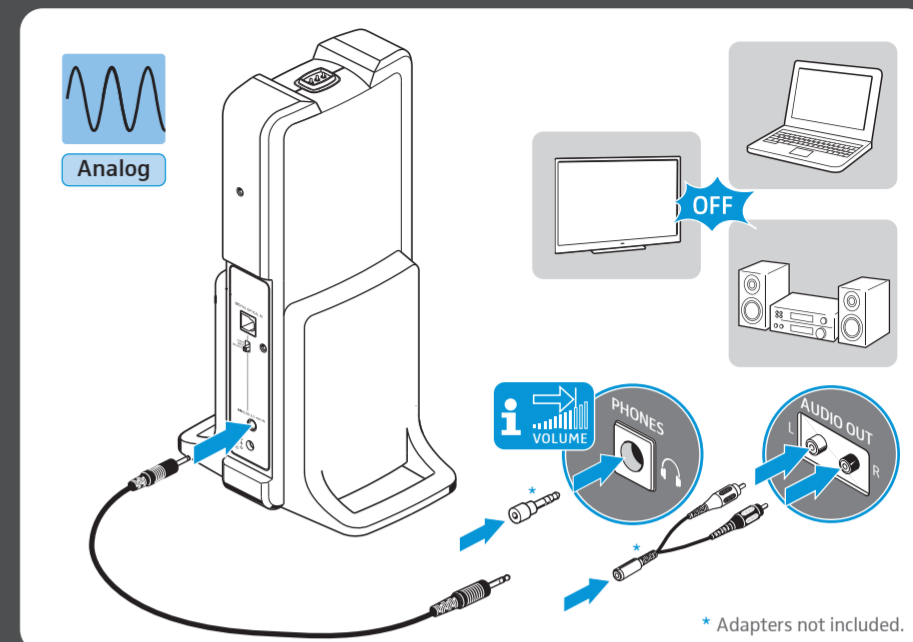
Package includes | Lieferumfang | Contenu | Contenido del paquete | Il pacchetto include | De levering omvat | O pacote inclui | パッケージに同梱されている品目 | Комплектация | Należy do zakresu dostawy | Paketin içindekiler | 套装包括 | 套装包括 | 포장 내용물 | Isi kemasan



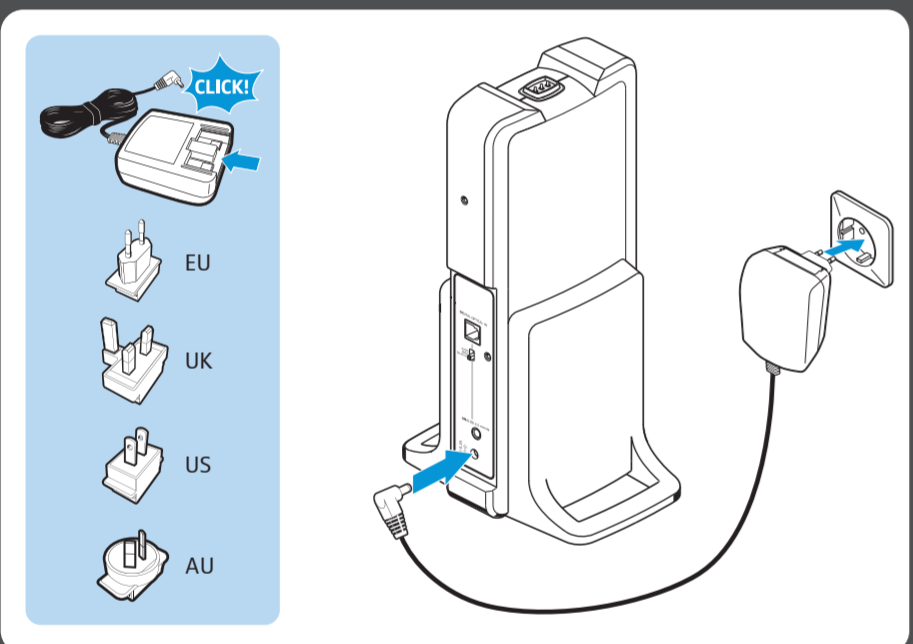
1A Connecting the transmitter to a sound source | Sender an eine Audioquelle anschließen | Raccorder l'émetteur à une source audio | Conectar el transmisor a una fuente de audio | Collegamento del trasmettitore a una sorgente audio | De zender op een geluidsbron aansluiten | Ligar o emissor a uma fonte áudio | Трансмиттер-аудиосигналу подключить | Приєднання надійника до джерела аудіо | Vericinin bir ses kaynağına bağlanması | 将发射机与声源连接 | 連接發送器與音源 | 오디오 소스에 송신기 연결하기 | Menyambungkan transmitter ke sumber audio



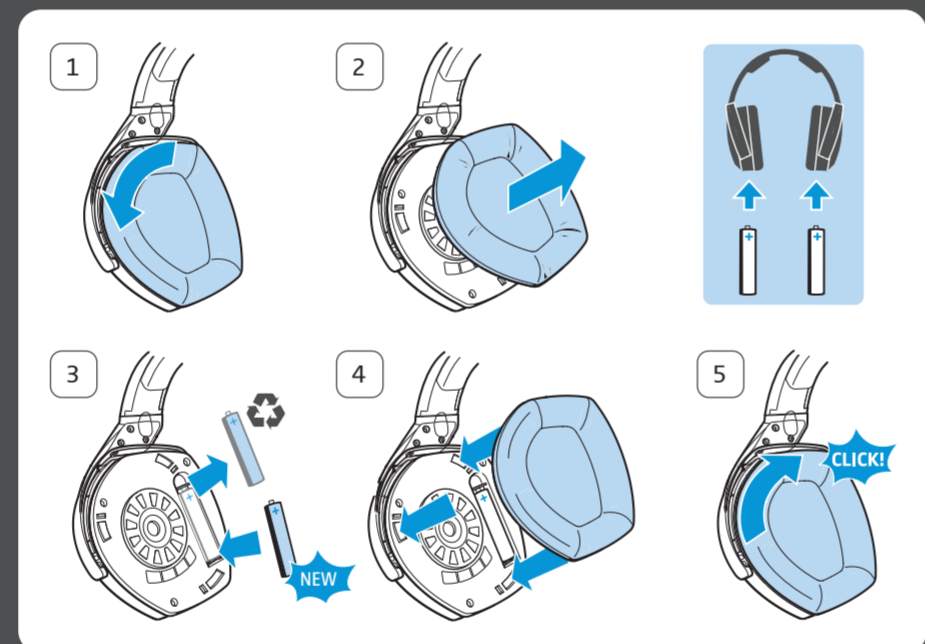
1B Connecting the transmitter to a sound source | Sender an eine Audioquelle anschließen | Raccorder l'émetteur à une source audio | Conectar el transmisor a una fuente de audio | Collegamento del trasmettitore a una sorgente audio | De zender op een geluidsbron aansluiten | Ligar o emissor a uma fonte áudio | Трансмиттер-аудиосигналу подключить | Приєднання надійника до джерела аудіо | Vericinin bir ses kaynağına bağlanması | 将发射机与声源连接 | 連接發送器與音源 | 오디오 소스에 송신기 연결하기 | Menyambungkan transmitter ke sumber audio



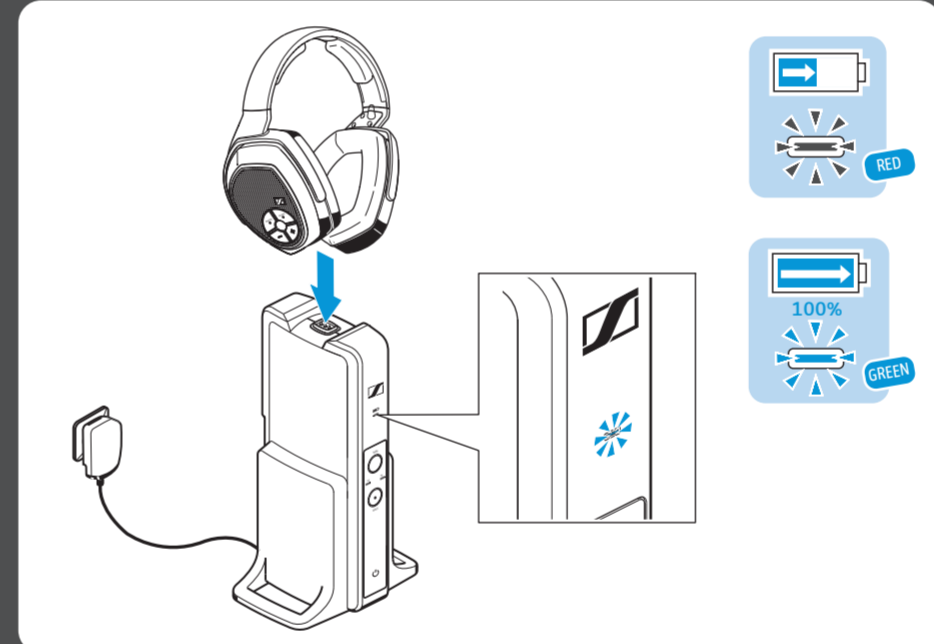
2 Connecting the transmitter to an AC wall outlet | Den Sender an das Stromnetz anschließen | Raccorder l'émetteur au secteur | Activar/desactivar el amplificador de bajos dinámico | Collegamento del trasmettitore ad una presa a muro CA | Sluit de zender op een wandcontactdoos aan | Ligar o transmisor a uma tomada CA | 送信機を AC コンセントに接続する | Приєднання передатчика к розетке сети переменного тока | Подłączenie nadajnika do gniazda elektrycznego | Vericini bir AC duvar prizine bağlayın | 把发射器连接到一个壁装交流电插座 | 把發信器連接到牆上AC插座 | AC 벽 콘센트에 송신기 연결 | Menghubungkan transmitter ke outlet dinding AC



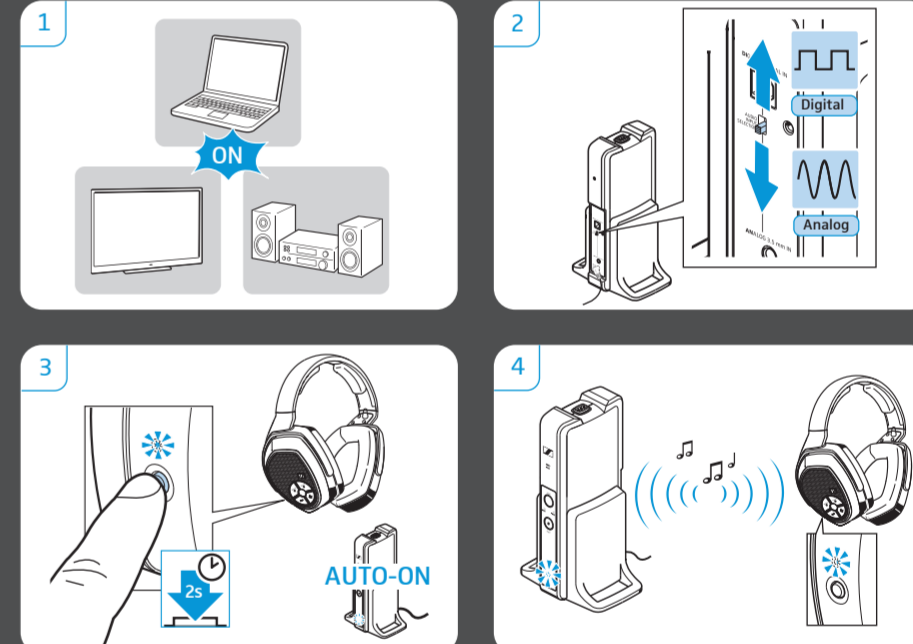
3 Inserting or replacing the rechargeable batteries | Akkus einsetzen oder auswechseln | Insérer ou changer les accus | Colocar o substituir las pilas recargables | Inserimento o sostituzione delle batterie ricaricabili | Plaats of vervang de oplaadbare batterijen | Colocar ou substituir as baterias recarregáveis | 充電式電池を挿入または交換する | Установка или замена аккумуляторов | Wkładanie lub wymiana akumulatorów | Yeniden şarj edilebilir pilleri yerleştirme veya değiştirme | 插入或替换充电电池 | 裝入或更換可充電電池 | 충전 배터리의 삽입 또는 교환 | Memasukkan atau mengganti baterai yang dapat diisi ulang



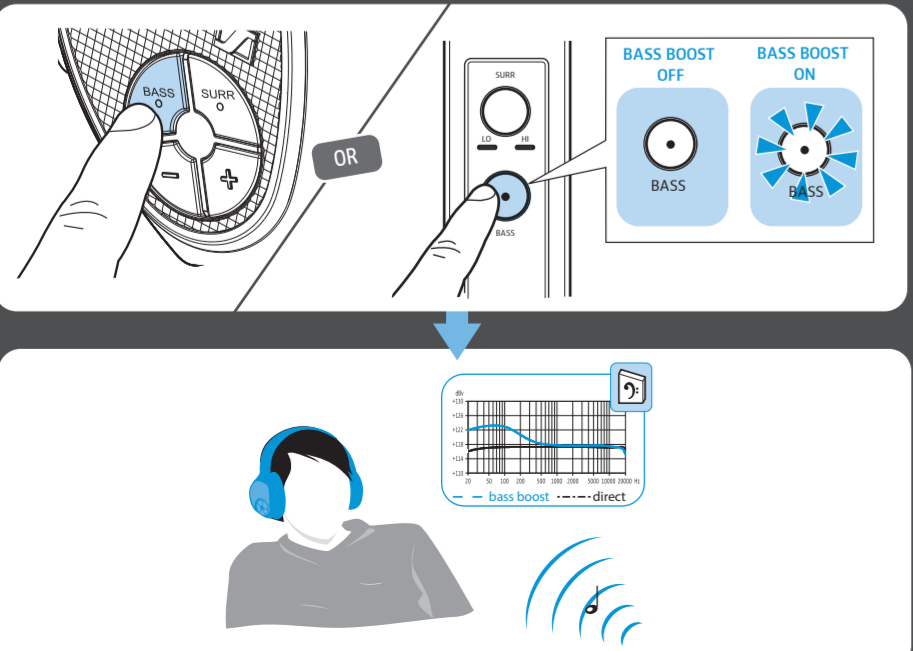
4 Charging the rechargeable batteries | Akkus laden | Charger les accus | Cargar las baterías | Caricamento delle batterie | Accu's opladen | Carregar as pilhas recarregáveis | 充電式バッテリーを充電する | Зарядка аккумуляторов | ładowanie akumulatorów | Akülerin şarj edilmesi | 給蓄電池充電 | 將充電電池充電 | 배터리 충전 | Mengisi daya baterai



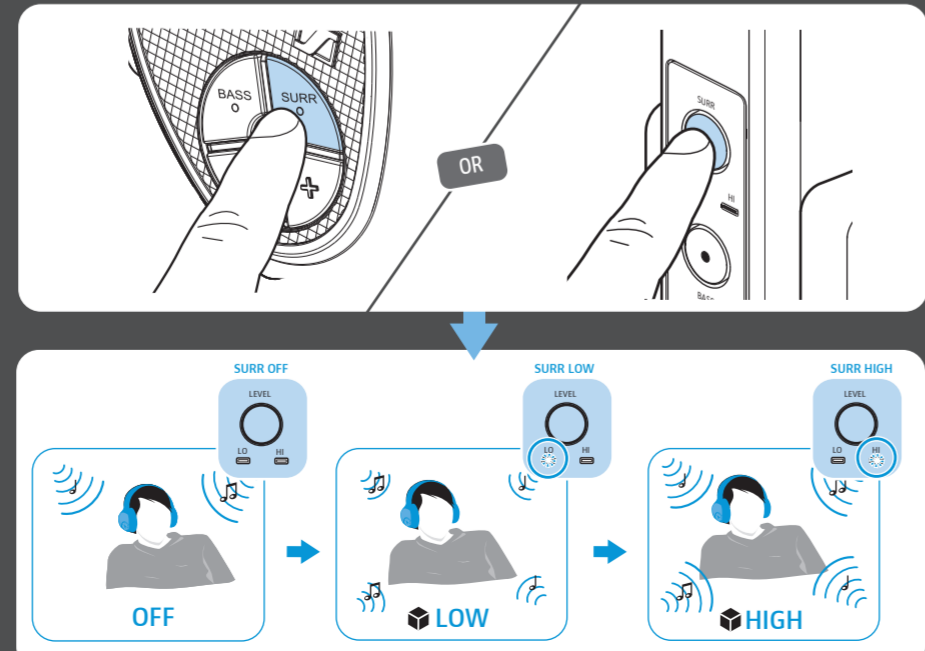
5 Switching the RS 175 on and selecting the audio input | RS 175 einschalten und Audioeingang auswählen | Allumer le RS 175 et sélectionner l'entrée audio | Encender los RS 175 y seleccionar la entrada de audio | Accensione dell'RS 175 e selezione dell'ingresso audio | Schakel de RS 175 in en kies de audio-ingang | Ligar o RS 175 e selecionar a entrada áudio | RS 175 を ONにして音声入力を選択する | Включеніє RS 175 и выбор аудиовхода | Włączenie RS 175 i wybór wejścia audio | RS 175 cihazını açın ve ses girişini seçin | 接通 RS 175 并选择音频输入 | 打開RS 175的電源並選擇聲音輸入 | RS 175 켜기 및 오디오 입력 선택 | Mengaktifkan RS 175 dan memilih input radio



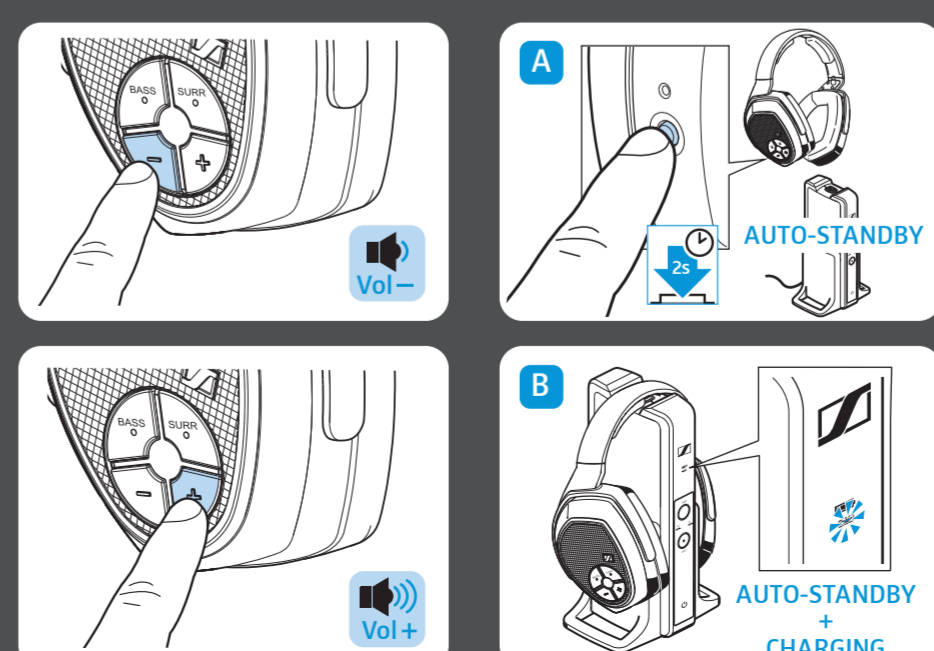
6 Activating/deactivating the dynamic bass boost | Dynamische Bassanhebung ein- und ausschalten | Activer/désactiver l'accentuation dynamique des graves | Activar/desactivar el amplificador de bajos dinámico | Attivazione/disattivazione del bass boost dinamico | Schakel de dynamische bas boost in of uit | Ativar/desativar o reforço dinâmico de graves | Dynamic Bass Boost を有効/無効にする | Активирование/деактивирование динамического усиления низких частот | Aktywacja/Dezaktywacja dynamicznego wzmacnienia basów | Dinamik bas boost etkinleştirme/devre dışı bırakma | 启动/关闭动态低音增强效果 | 啟用/停用動態低音強化 | 다이내믹 베이스 강화 활성화/비활성화 | Mengaktifkan/menonaktifkan pendorong bass dinamis (dynamic bass boost)



7 Toggling between different surround sound levels | Zwischen verschiedenen Surround-Sound-Modi umschalten | Basculer entre différents niveaux de son surround | Cambiar entre diferentes niveles de sonido envolvente | Commutazione tra diversi livelli di suono surround | Schakel tussen de verschillende surround-geluidsniveaus | Alternar entre diferentes níveis de som surround | サラウンドサウンドレベルを切り替える | Переключение между различными уровнями объемного звучания | Przełączanie pomiędzy różnymi poziomami dźwięku przestrzennego | Farklı mekansal ses seviyeleri arasında geçiş yapma | 在不同环绕声等级之间进行切换 | 切换至不同的環迴立體聲水平 | 다른 서라운드 사운드 레벨 간 전환 | Mengaktifkan/menonaktifkan tingkat suara surround yang berbeda



8 Adjusting the volume | Lautstärke einstellen | Régler le volume | Ajustar el volumen | Impostazione del volume | Volume instellen | Ajustar o volume | 音量を設定する | Регулировка громкости звука | Regulacja głośności | es sziddetinin ayarlanması | 调节音量 | 調整音量 | 볼륨 조절하기 | Mengatur volume suara



For more information about this product and its accessories | Für weitere Informationen über das Produkt und Zubehör | Pour plus d'informations sur le produit et ses accessoires | Para obtener más información acerca de este producto y sus accesorios | Per ulteriori informazioni su questo prodotto e i suoi accessori | Voor meer informatie over dit product en de toebehoren | Para obter mais informações sobre este produto e respetivos acessórios | 本製品およびアクセサリの詳細情報 | Для получения дополнительной информации об этом продукте и его аксессуарах | Więcej informacji o tym produkcie i jego akcesoriach | Bu ürüne ve aksesuarlarına ilişkin ek bilgi için | 关于该产品及其配件的详细信息 | 如想知道更多此产品和有关配件的资讯 | 본 제품과 액세서리에 관한 추가 정보 | Untuk informasi lebih lanjut tentang produk ini dan aksesorinya

