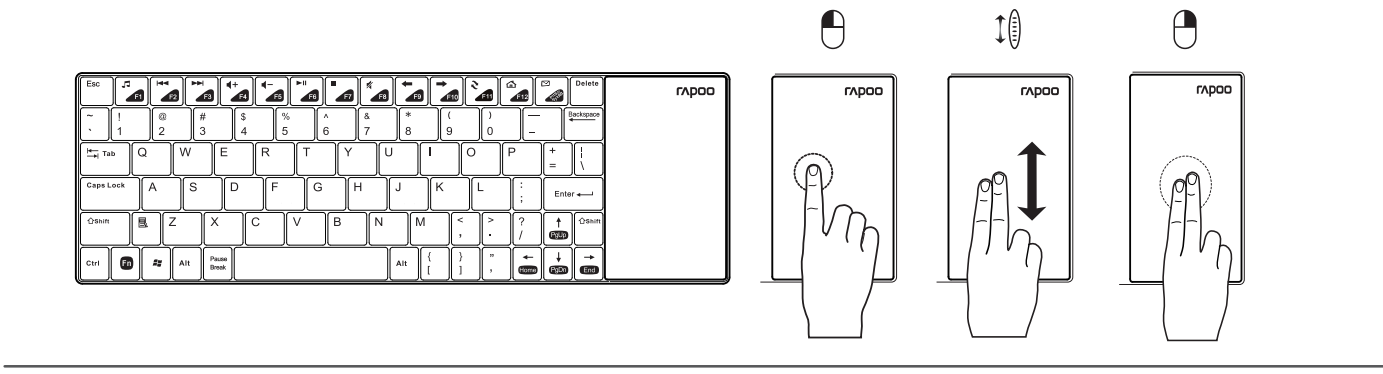
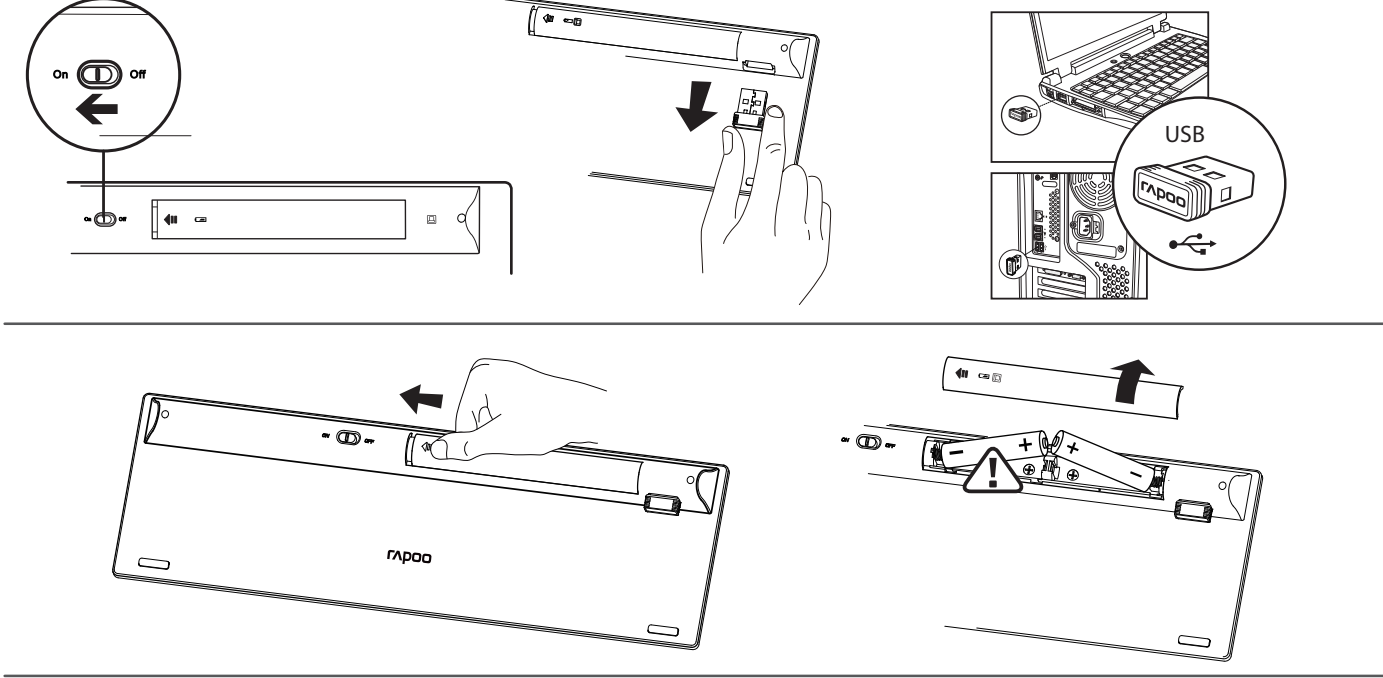


E2700

Wireless Multi-media Touchpad Keyboard

Quick Start Guide (V1.1)

The ultimate Wireless **rapoo**



Troubleshooting
See www.rapoo.com/E2700faq for latest FAQs, drivers and quick start guide. For extensive service, register at www.rapoo.com/register.

Copyright
It is forbidden to reproduce any part of this quick start guide without the permission of Rapoo Technology Co., Ltd.

Safety instructions
Do not open or repair this device. Do not use the device in a damp environment. Clean the device with a dry cloth.

Warranty
The device is provided with two-year limited hardware warranty from the purchase day. Please see www.rapoo.com/warranty for more information.

Felhasználás
See www.rapoo.com/E2700faq for for site avat på apparatens, drivere og hurtigstartsguide. Register dig på www.rapoo.com/register for diviset service.

Orphavsrett
Det er forbudt å gjenskaffe noen del av denne hurtigstartguiden uten tillatelse fra Rapoo Technology Co., Ltd.

Sikkerhetsinstruksjoner
Ikke åpne eller reparere dette apparatet. Ikke bruk apparatet i et fuktig miljø. Rengjør apparatet med en tørt klut.

Garanti
Apparatet leveres med en to-års begrenset maskinvaregaranti fra kjøpsdato. Se www.rapoo.com/warranty for nærmere informasjon.

Resolução de problemas
Visite www.rapoo.com/E2700faq para consultar as perguntas frequentes, ou mais recentes atualizações e o guia de consulta rápida. Para obter assistência de mais detalhes, registre-se em www.rapoo.com/register.

Direitos de autor
É proibido reproduzir qualquer parte deste guia de consulta rápida sem a permissão da Rapoo Technology Co., Ltd.

Instruções de segurança
Não abra nem efetue reparações a este dispositivo. Não utilize o dispositivo em ambientes húmidos. Utilize um pano seco para limpar o dispositivo.

Garantia
Este dispositivo é fornecido com uma garantia de hardware limitada de dois anos com início no dia da compra. Consulte www.rapoo.com/warranty para mais informações.

Επιλογή προβλήματος
Ανατρέξτε στο www.rapoo.com/E2700faq για τις πιο πρόσφατες ερωτήσεις συχνών προβλημάτων (FAQ) ή τον πιο πρόσφατο οδηγό για την επίλυση προβλημάτων. Για υπέρβαρη βοήθεια, δηλώστε το πρόβλημά σας στο www.rapoo.com/register.

Πνευματικά δικαιώματα
Απαγορεύεται η αναπαραγωγή οποιουδήποτε μέρους αυτού του οδηγού χωρίς την άδεια της Rapoo Technology Co., Ltd.

Οδηγίες ασφαλείας
Μην ανοίξετε ή επεξεργαστείτε αυτό το προϊόν. Μην χρησιμοποιείτε το προϊόν σε υγρό περιβάλλον. Καθαρίστε τη συσκευή με ένα στεγνό πανί.

Εγγύηση
Το προϊόν παρέχεται με δίετη, περιορισμένη εγγύηση για το υλικό από την ημερομηνία αγοράς. Για ακριβέστερες πληροφορίες, επισκεφτείτε τη διεύθυνση www.rapoo.com/warranty.

Устранение неполадок
Открыть на текущие вопросы, драйверы и краткое руководство пользователя можно перейти на веб-сайте www.rapoo.com/E2700faq. Для дальнейшего обслуживания зарегистрируйтесь на веб-сайте www.rapoo.com/register.

Авторские права
Запрещается воспроизведение любой части настоящего краткого руководства без разрешения Rapoo Technology Co., Ltd.

Инструкции по технике безопасности
Не открывайте и не ремонтируйте устройство самостоятельно. Запрещается использовать устройство во влажных местах. Выполняйте очистку устройства сухой тканью.

Гарантия
Данное устройство предоставляется с ограниченной гарантией на аппаратное обеспечение сроком два года со дня покупки. Более подробную информацию можно найти по адресу www.rapoo.com/warranty.

Οδηγό των προβλημάτων
Ναυαγιάσειτε ερωτήσεις, οδηγίες και οδηγό χρήσης επί του ιστότοπου www.rapoo.com/E2700faq. Για περαιτέρω βοήθεια, δηλώστε το πρόβλημά σας στο www.rapoo.com/register.

Αυτορσκά práva
Βασ απαγορεύεται η αναπαραγωγή οποιουδήποτε μέρους αυτού του οδηγού χωρίς την άδεια της Rapoo Technology Co., Ltd.

Bezpečnostní pokyny
Zabráňte neotváření a opravě zařízení. Nepoužívejte zařízení ve vlhkém prostředí. Čistěte čističe suchým hadříkem.

Záruka
Toto zařízení je poskytováno dvoutletou omezenou zárukou na hardwarové části. Další informace viz www.rapoo.com/warranty.

Depanarea
Eti vezi www.rapoo.com/E2700faq pentru cele mai recente întrebări frecvente, drivere și ghid de pornire rapidă. Pentru servicii extinse, înregistrați-vă la adresa www.rapoo.com/register.

Drept de autor
Se interzice reproduserea oricărei părți din acest ghid de pornire rapidă fără permisiunea Rapoo Technology Co., Ltd.

Instrucțiuni de siguranță
Nu deschideți și nu reparați dispozitivul. Nu utilizați dispozitivul într-un mediu umed. Curățați dispozitivul cu o cârmă uscată.

Garantie
Dispozitivul beneficiază de o garanție limitată pentru hardware timp de doi ani de la data achiziționării. Consultați www.rapoo.com/warranty pentru informații suplimentare.

Отстраняване на неизправности
Вижте www.rapoo.com/E2700faq за последните въпроси и отговори, драйвери и ръководство за бърз старт. За допълнителни услуги трябва да се регистрирате на адрес www.rapoo.com/register.

Авторские права
Запрещается ее воспроизведение на копии и да е част от текста руководства, за исключением разрешения Rapoo Technology Co., Ltd.

Инструкция за безопасност
Не открийте и не ремонтирайте това устройство. Не използвайте устройството в среда с висока влажност. Използвайте да се почиства със сухо парче плат.

Гаранция
Устройството се предоставя с двугодишна ограничена гаранция, считано от датата на покупка. Вижте www.rapoo.com/warranty за повече информация.

Törkeelésing
Kérjük, látogasson el a legújabb kérdés és válasz oldalra www.rapoo.com/E2700faq a legújabb kérdések és válaszok, driverek és gyorsindítási útmutatókért. További szolgáltatásokért regisztráljon a www.rapoo.com/register oldalon.

Autortársaság
A kézikönyv bármely részének reprodukálása tilos a Rapoo Technology Co., Ltd. írásbeli engedélye nélkül.

Ohvissbiztonsági útmutató
Ne nyissa ki az eszközt, ne próbálja meg javítani. Ne használja a készüléket nedves környezetben. Tisztítsa meg a készüléket száraz ruhával.

Garantia
Az eszköz két éves korlátozott hardvergaranciával rendelkezik a vásárlás napjától kezdve. További információkért keresse fel a következő címet: www.rapoo.com/warranty.

Rešavanje problema
Pogledajte www.rapoo.com/E2700faq za najnovija česta postavljena pitanja, drivere i brzo startovanje. Za dodatne usluge, registrujte se na www.rapoo.com/register.

Kopiranje
Zabranjeno je reprodukovati bilo koji dio ovog priručnika za brzo startovanje bez odobrenja Rapoo Technology Co., Ltd.

Bezpečnosna uputstva
Ne otvarajte ni popravljajte ovaj uređaj. Ovaj uređaj nemojte koristiti u vlažnoj sredini. Uređaj čistite suvom krpom.

Garancija
Ovaj uređaj važi dvogodišnja garancija na hardver od dana kupovine. Za više informacija posjetite www.rapoo.com/warranty.

Odpravljanje težav
Najnovija pogosta vprašanja, gonilniki in vodil za hiter začetek najdete na www.rapoo.com/E2700faq. Za dodatne storitve se registrirajte na www.rapoo.com/register.

Autorske pravice
Reproduciranje katerekoli dela tega hitrega vodilca brez dovoljenja podjetja Rapoo Technology Co., Ltd. je prepovedano.

Varnostna navodila
Ne odpirajte ali popravljajte ovoj uređaja. Ovaj uređaj nemojte koristiti u vlažnoj sredini. Uređaj čistite suvom krpom.

Garancija
Ovaj uređaj važi dvogodišnja garancija na hardver od dana kupovine. Za više informacija posjetite www.rapoo.com/warranty.

Dépannage
Consultez www.rapoo.com/E2700faq pour les toutes dernières questions, les sites et le guide de démarrage rapide. Pour des services étendus, s'inscrire sur www.rapoo.com/register.

Droit réservés
Il est interdit de reproduire une quelconque partie de ce guide de démarrage rapide sans la permission de Rapoo Technology Co., Ltd.

Consignes de sécurité
Ne pas ouvrir ou réparer cet appareil. Ne pas utiliser l'appareil dans un environnement humide. Nettoyer l'appareil avec un chiffon sec.

Garantie
L'appareil est fourni avec deux ans de garantie matérielle limitée à compter du jour d'achat. Merci de consulter www.rapoo.com/warranty pour plus d'informations.

Solucionar problemas
Consulte la página web www.rapoo.com/E2700faq para obtener la información más reciente en lo que a preguntas más frecuentes, controladores y guía de inicio rápido se refiere. Para obtener un servicio amplio, registre en www.rapoo.com/register.

Copyright
Esta limitadamente prohibida reproducir cualquier parte de este guía de inicio rápido sin el consentimiento de Rapoo Technology Co., Ltd.

Instrucciones de seguridad
No abra ni repare este dispositivo. No utilice el dispositivo en un entorno húmedo. Limpie el dispositivo con un paño seco.

Garantía
El dispositivo se proporciona con una garantía de hardware limitada de dos años a partir de la fecha de compra. Consulte la dirección www.rapoo.com/warranty para obtener más información.

Sorun Giderme
Eni yeni soru, sorular, hata başlangıç klavye ile ilgili bilgi için www.rapoo.com/E2700faq Rapoo'nun hizmet için, www.rapoo.com/register adresine kaydolun.

Telif Hakkı
Rapoo Technology Co., Ltd.'in izni olmadan bu hızlı başlangıç klavyesinin herhangi bir bölümünü çoğaltılmak yasaktır.

Güvenlik talimatları
Bu aygıtı nemli ya da ıslak ortamlarda, Bu aygıtı nemli bir ortamda kullanmayın. Aygıtı kuru bir kumaş parçasıyla temizleyin.

Garanti
Bu aygıtı satın aldıktan itibaren bir yıl için sınırlı donanım garantisi sağlanır. Lütfen daha fazla bilgi için, www.rapoo.com/warranty adresine başvurun.

Fajfinding
See www.rapoo.com/E2700faq for de latest FAQs, drivere og kom hurtig i gang guide. For omfattende service, registrer på www.rapoo.com/register.

Copyright
Det er forbudt at reproducere enhver del af den Kom hurtig i gang guide uden tillatelse fra Rapoo Technology Co., Ltd.

Sikkerhedsinstruktioner
Du må ikke åbne eller forsøge at reparere denne enhed. Brug ikke denne enhed i fugtige omgivelser. Rengør enheden med en tørt klud.

Garanti
Denne enhed er forsynet med to års garanti for hardware. Se venligst www.rapoo.com/warranty for mere information.

Traučūjumvēršana
Skatiet www.rapoo.com/E2700faq par jaunākajiem jautājumiem un atbildēm, draiveriem un ātrās sākšanās rokasgrāmatu. Ja nepieciešama plašāka palīdzība, reģistrējieties uz www.rapoo.com/register.

Autortiesības
Šajā dokumentā ir aizliegta jebkādu daļu no šīs ātrās sākšanās rokasgrāmatas bez Rapoo Technology Co., Ltd. atļaujas.

Norādījumi par darba drošību
Nepieņemiet šo ierīci atvērt, netaisiet to neatļauti. Nelietojiet šo ierīci lieta mitruma apstākļos. Tīrīti ierīci ar sausu drāniņu.

Garantija
Šai ierīcei ir ierobežota divu gadu garantija no iegādes dienas. Sīkākā informācijai skatiet šeit: www.rapoo.com/warranty.

Felsöknings
Se www.rapoo.com/E2700faq för de senaste varigena återkommande frågorna, drivrutiner och snabbstartsguide. För utökad service, registrera på www.rapoo.com/register.

Upphovs rätt
Reproduktion av reproduktionen någon del av denna snabbstartsguide utan tillåtelse av Rapoo Technology Co., Ltd.

Säkerhetsinstruktioner
Öppna inte eller reparera denna enhet. Använd inte enheten i en fuktig miljö. Rengör endast enheten med en torr trasa.

Garanti
Enheten har en tvåårig begränsad hårdvarugaranti. För information, se www.rapoo.com/warranty för ytterligare information.

Rozwiązanie problemów
Sprawdź www.rapoo.com/E2700faq w celu uzyskania najnowszych FAQ, sterowników i instrukcji szybkiego uruchomienia. W celu uzyskania rozszerzonej usługi należy się zarejestrować pod adresem www.rapoo.com/register.

Prawa autorskie
Reprodukowanie jakiegokolwiek części tej skróconej instrukcji obsługi, bez zgody Rapoo Technology Co., Ltd.

Instrukcje bezpieczeństwa
Nie należy otwierać lub naprawiać tego urządzenia. Nie należy używać tego urządzenia w wilgotnym środowisku. Urządzenie należy czyścić suchą szmatką.

Garancja
Urządzenie jest dostarczane z dwuletnią, ograniczoną gwarancją, licząc od daty zakupu. Další informace možná najdete pod adresem www.rapoo.com/warranty.

Risoluzione dei problemi
Consultare www.rapoo.com/E2700faq per le FAQ, driver e guide rapide più aggiornate. Per maggiori as, registrare www.rapoo.com/register.

Droit réservés
Il est interdit de reproduire une quelconque partie de ce guide de démarrage rapide sans la permission de Rapoo Technology Co., Ltd.

Consignes de sécurité
Ne pas ouvrir ou réparer cet appareil. Ne pas utiliser l'appareil dans un environnement humide. Nettoyer l'appareil avec un chiffon sec.

Garantie
L'appareil est fourni avec deux ans de garantie matérielle limitée à compter du jour d'achat. Merci de consulter www.rapoo.com/warranty pour plus d'informations.

Solucionar problemas
Consulte la página web www.rapoo.com/E2700faq para obtener la información más reciente en lo que a preguntas más frecuentes, controladores y guía de inicio rápido se refiere. Para obtener un servicio amplio, registre en www.rapoo.com/register.

Copyright
Esta limitadamente prohibida reproducir cualquier parte de este guía de inicio rápido sin el consentimiento de Rapoo Technology Co., Ltd.

Instrucciones de seguridad
No abra ni repare este dispositivo. No utilice el dispositivo en un entorno húmedo. Limpie el dispositivo con un paño seco.

Garantía
El dispositivo se proporciona con una garantía de hardware limitada de dos años a partir de la fecha de compra. Consulte la dirección www.rapoo.com/warranty para obtener más información.

For France only
Par la présente, le retailer - SANGHA déclare que l'appareil [RAPOO E2700 Clavier multimédia sans fil avec Touchpad] est conforme aux exigences essentielles et aux autres dispositions pertinentes de la directive 1999/5/CE. Pour vous procurer une copie de la déclaration de conformité il faut adresser un courrier à l'adresse suivante en précisant le ou les produits dont vous désirez obtenir les déclarations de conformité : SANGHA France, 219 Avenue de Provence, 13720 Saint Victet.

Hibakeresés
A készülék GFK, illetékteleneknek és gyorstízelemek helyezésére úmulató megalkotására a www.rapoo.com/E2700faq oldalán. Bővebb szolgáltatásokért regisztráljon a www.rapoo.com/register oldalon.

Szerzői jog
Tiltott a gyorsízelemek helyezésére úmulató bármely részét sokszoroztatni a Rapoo Technology Co., Ltd. engedélye nélkül.

Biztonsági óvintézkedések
Ne nyissa fel, és ne próbálja megjavítani a készüléket. Ne használja az eszközt párás környezetben. Az eszközt száraz kendővel tisztítsa.

Jótállás
Az eszköz két éves korlátozott hardvergaranciával rendelkezik, amely a vásárlás napjától kezdve. További információkért keresse fel a következő címet: www.rapoo.com/warranty.

Vianetsintä
Kerho kysymykset, ajkajat ja vastaukset, ajkajat ja vastaukset a www.rapoo.com/E2700faq sivulla. Lisätietoja laajennetuista palveluista voit saada osoitteesta www.rapoo.com/register.

Tekijänoikeudet
Tämän dokumentin osien kopiointi ilman Rapoo Technology Co., Ltd:n kirjallista lupaa.

Tärkeät turvallisuusohjeita
Älä avaa tämän laitteen koteloa tai yritä korjata laitetta itse. Älä käytä laitetta kosteassa ympäristössä. Puhdista laite kuivalla liinalla.

Garanti
Tämä laiteella on kahden vuoden rajoitettu laitteistoajkaku rajoitettu ajkaku ajkaku. Katso lisätietoja osoitteesta www.rapoo.com/.

Ötlanjanje poteskoča
Najnovija pogosta vprašanja, gonilniki in vodil za hitro začetje najdete na www.rapoo.com/E2700faq. Za dodatne storitve se registrirajte na www.rapoo.com/register.

Autorska práva
Zabranjeno je reproducirati bilo kojeg dijela ovog vodilca za brzo startovanje bez odobrenja Rapoo Technology Co., Ltd.

Bezpečnosna upute
Ne otvarajte ni popravljajte ovaj uređaj. Ovaj uređaj nemojte koristiti u vlažnom okruženju. Uređaj čistite suhom krpom.

Jamstvo
Uređaj je osuđen dvogodišnje ograničenim jamstvom za hardver, koje počinje datumom kupnje. Više informacija možete na www.rapoo.com/warranty.

Trickių šalinimas
Informacijos apie naujausias DUK, tvarkykles ir greitojo paleidimo vadovą rasite tinklalaukyje www.rapoo.com/E2700faq. Norėdami gauti tolesnę pagalbą, užregistruokite tinklalaukyje www.rapoo.com/register.

Autorių teisės
Šiame dokumente draudžiama bet kuri jo dalis be Rapoo Technology Co., Ltd. leidimo atkurti drauzdžiam.

Saugos instrukcija
Nesaugykite ir netaisykite šio prietaiso. Nenaudokite prietaiso drėgnose aplinkose. Pilausą valykite sausu audiniu.

Garantija
Prietaisui suteikiama įprastai suteikiama dviejų metų ribota garantija, skaičiuojama nuo įsigijimo dienos. Daugiau informacijos žr. www.rapoo.com/warranty.

Problemlösung
Antworten auf häufig gestellte Fragen, Treiber und Zusatzleitungen finden Sie unter www.rapoo.com/E2700faq. Wenn Sie einen besonders umfangreichen Kundendienst genießen möchten, registrieren Sie Ihr Gerät: www.rapoo.com/register.

Copyright
Jedgliche Reproduktion dieser Schnellstartanleitung (gnidlich oder teilweise) ohne Zustimmung der Rapoo Technology Co., Ltd. ist untersagt.

Sicherheitshinweise
Nicht öffnen oder reparieren. Das Gerät zu öffnen oder selbst zu reparieren. Nutzen Sie das Gerät nicht in feuchter Umgebung. Reinigen Sie das Gerät mit einem sauberen, trockenen Tuch.

Garantie
Wir gewähren eine zweijährige, eingeschränkte Hardware-Garantie ab Kaufdatum. Weitere Informationen finden Sie hier: www.rapoo.com/warranty.

CE Declaration of Conformity

W. No. 1999/5/CE
Standard EN 55022, EN 55024, EN 55032, EN 55034, EN 55035, EN 55036, EN 55037, EN 55038, EN 55039, EN 55040, EN 55041, EN 55042, EN 55043, EN 55044, EN 55045, EN 55046, EN 55047, EN 55048, EN 55049, EN 55050, EN 55051, EN 55052, EN 55053, EN 55054, EN 55055, EN 55056, EN 55057, EN 55058, EN 55059, EN 55060, EN 55061, EN 55062, EN 55063, EN 55064, EN 55065, EN 55066, EN 55067, EN 55068, EN 55069, EN 55070, EN 55071, EN 55072, EN 55073, EN 55074, EN 55075, EN 55076, EN 55077, EN 55078, EN 55079, EN 55080, EN 55081, EN 55082, EN 55083, EN 55084, EN 55085, EN 55086, EN 55087, EN 55088, EN 55089, EN 55090, EN 55091, EN 55092, EN 55093, EN 55094, EN 55095, EN 55096, EN 55097, EN 55098, EN 55099, EN 55100, EN 55101, EN 55102, EN 55103, EN 55104, EN 55105, EN 55106, EN 55107, EN 55108, EN 55109, EN 55110, EN 55111, EN 55112, EN 55113, EN 55114, EN 55115, EN 55116, EN 55117, EN 55118, EN 55119, EN 55120, EN 55121, EN 55122, EN 55123, EN 55124, EN 55125, EN 55126, EN 55127, EN 55128, EN 55129, EN 55130, EN 55131, EN 55132, EN 55133, EN 55134, EN 55135, EN 55136, EN 55137, EN 55138, EN 55139, EN 55140, EN 55141, EN 55142, EN 55143, EN 55144, EN 55145, EN 55146, EN 55147, EN 55148, EN 55149, EN 55150, EN 55151, EN 55152, EN 55153, EN 55154, EN 55155, EN 55156, EN 55157, EN 55158, EN 55159, EN 55160, EN 55161, EN 55162, EN 55163, EN 55164, EN 55165, EN 55166, EN 55167, EN 55168, EN 55169, EN 55170, EN 55171, EN 55172, EN 55173, EN 55174, EN 55175, EN 55176, EN 55177, EN 55178, EN 55179, EN 55180, EN 55181, EN 55182, EN 55183, EN 55184, EN 55185, EN 55186, EN 55187, EN 55188, EN 55189, EN 55190, EN 55191, EN 55192, EN 55193, EN 55194, EN 55195, EN 55196, EN 55197, EN 55198, EN 55199, EN 55200, EN 55201, EN 55202, EN 55203, EN 55204, EN 55205, EN 55206, EN 55207, EN 55208, EN 55209, EN 55210, EN 55211, EN 55212, EN 55213, EN 55214, EN 55215, EN 55216, EN 55217, EN 55218, EN 55219, EN 55220, EN 55221, EN 55222, EN 55223, EN 55224, EN 55225, EN 55226, EN 55227, EN 55228, EN 55229, EN 55230, EN 55231, EN 55232, EN 55233, EN 55234, EN 55235, EN 55236, EN 55237, EN 55238, EN 55239, EN 55240, EN 55241, EN 55242, EN 55243, EN 55244, EN 55245, EN 55246, EN 55247, EN 55248, EN 55249, EN 55250, EN 55251, EN 55252, EN 55253, EN 55254, EN 55255, EN 55256, EN 55257, EN 55258, EN 55259, EN 55260, EN 55261, EN 55262, EN 55263, EN 55264, EN 55265, EN 55266, EN 55267, EN 55268, EN 55269, EN 55270, EN 55271, EN 55272, EN 55273, EN 55274, EN 55275, EN 55276, EN 55277, EN 55278, EN 55279, EN 55280, EN 55281, EN 55282, EN 55283, EN 55284, EN 55285, EN 55286, EN 55287, EN 55288, EN 55289, EN 55290, EN 55291, EN 55292, EN 55293, EN 55294, EN 55295, EN 55296, EN 55297, EN 55298, EN 55299, EN 5